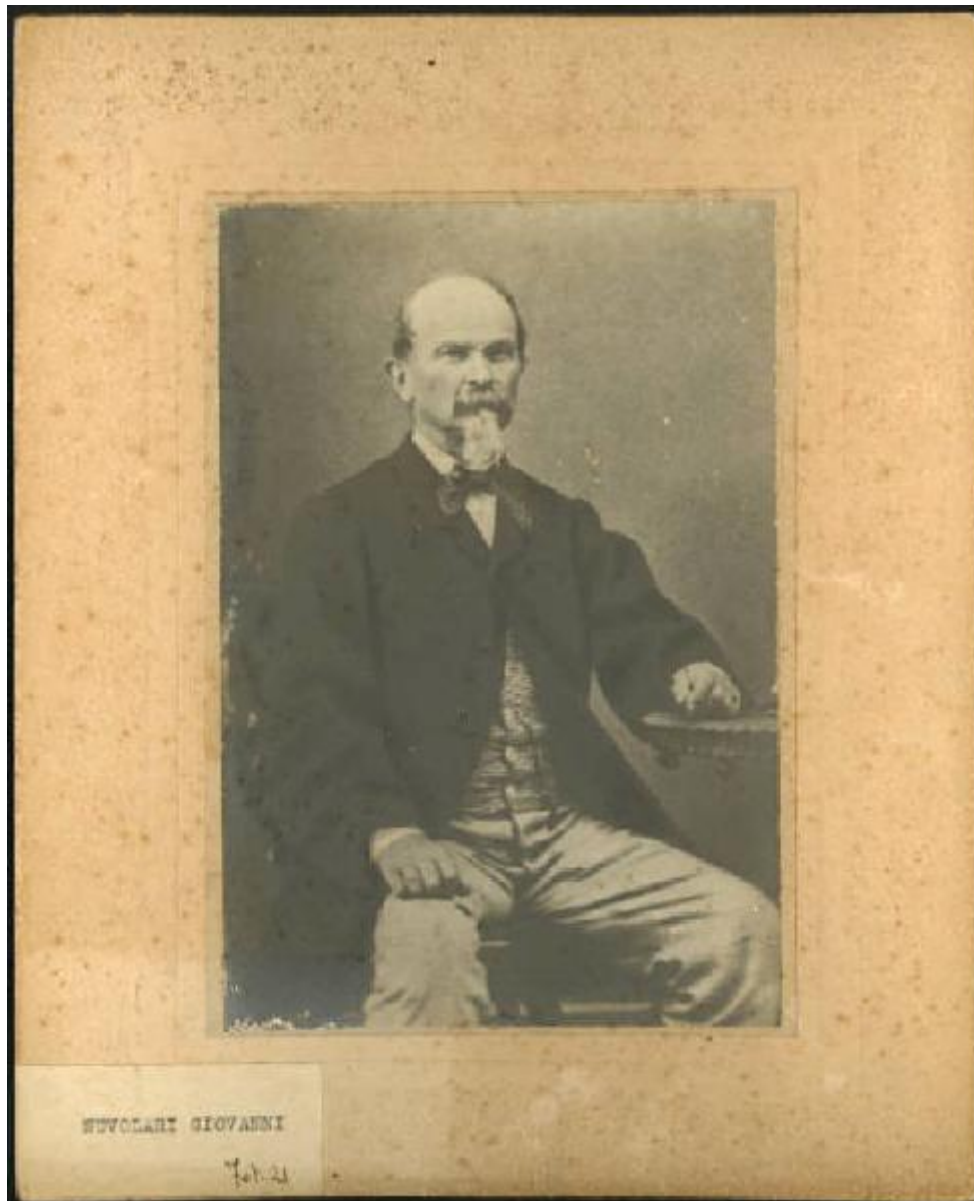


Ritratto maschile - Giovanni Nuvolari

Studio Calzolari



Link risorsa: <https://www.lombardiabeniculturali.it/fotografie/schede/IMM-2s010-0001813/>

Scheda SIRBeC: <https://www.lombardiabeniculturali.it/fotografie/schede-complete/IMM-2s010-0001813/>

CODICI

Unità operativa: 2s010

Numero scheda: 1813

Codice scheda: IMM-2s010-0001813

Tipo di scheda: AFRLIMM

SOGGETTO

SOGGETTO

Indicazioni sul soggetto: Ritratto eseguito in sala di posa.

Identificazione: Ritratto maschile - Giovanni Nuvolari

CLASSIFICAZIONE

Altra classificazione: ritratto

Tipo classificazione: Classificazione per genere fotografico Archivi dell'Immagine - Regione Lombardia

THESAURUS

Descrittore: biografia / ritratto

Tipo thesaurus: Thesaurus AESS, Archivi dell'Immagine - Regione Lombardia

LUOGO E DATA DELLA RIPRESA

LOCALIZZAZIONE

Regione: LOMBARDIA

Provincia: MN

Comune: MANTOVA

Data: 1899-1912

DATAZIONE GENERICA

Secolo: XX

Frazione di secolo: inizio

DATAZIONE SPECIFICA

Da: 1899

Validità: post

A: 1912

Validità: ante

DEFINIZIONE CULTURALE

AUTORE DELLA FOTOGRAFIA

Nome di persona o ente: Studio Calzolari

Tipo intestazione: E

Dati anagrafici/estremi cronologici: 1882-1985 ca.

Riferimento all'intervento: fotografo principale

Codice scheda autore: AUF-2s010-0000001

Indicazione del nome e dell'indirizzo: Studio Calzolari, Mantova

Motivazione dell'attribuzione: confronto

COMPILAZIONE

COMPILAZIONE

Anno di redazione: 2002

Nome: Paoletti F.

Funzionario responsabile: Guerra C.

SUPPORTO COLLEGATO: AFRLSUP - SUP-2s010-0001938 [1 / 1]

CODICI

Unità operativa: 2s010

Numero scheda: 1938

Codice scheda: SUP-2s010-0001938

RIFERIMENTO SCHEDA IMMAGINE

Codice IDK della scheda immagine: IMM-2s010-0001813

Tipo scheda: F

Livello ricerca: C

CODICE UNIVOCO

Codice regione: 03

Ente schedatore: R03/ Comune di Mantova

Ente competente: S23

OGGETTO

OGGETTO

Definizione dell'oggetto: positivo

Natura biblioteconomica dell'oggetto: m

Originalità: riproduzione

QUANTITA'

Numero oggetti/elementi: 1

SOGGETTO

TITOLO

Titolo proprio: NUVOLARI GIOVANNI

Specifiche titolo: dattiloscritto sull'etichetta sul recto del secondo supporto secondario

LOCALIZZAZIONE GEOGRAFICO-AMMINISTRATIVA

INDICAZIONE DEL CONTENITORE FISICO

Codice del contenitore fisico: 10271

Categoria del contenitore fisico: architettura

LOCALIZZAZIONE GEOGRAFICO-AMMINISTRATIVA ATTUALE

Stato: Italia

Regione: Lombardia

Provincia: MN

Nome provincia: Mantova

Codice ISTAT comune: 020030

Comune: Mantova

COLLOCAZIONE SPECIFICA

Tipologia: macello

Denominazione: Biblioteca Mediateca Gino Baratta

Indirizzo: Corso Giuseppe Garibaldi, 88

Denominazione struttura conservativa - livello 1: Archivio Storico del Comune di Mantova

Tipologia struttura conservativa: archivio

Altra denominazione [1 / 4]: Macello (ex)

Altra denominazione [2 / 4]: Macello (ex)

Altra denominazione [3 / 4]: Macello (ex)

Altra denominazione [4 / 4]: Macello (ex)

UBICAZIONE

UBICAZIONE FOTO

Fondo: Archivio ex Museo del Risorgimento e della Resistenza Renato Giusti

Sezione: RIS

Specifiche: Contenitore RIS 1, subcontenitore 21

Collocazione: Fotografie, n. 21

Insieme: FRI

INVENTARIO

Numero di inventario generale: (Fot. 21)

CRONOLOGIA

CRONOLOGIA GENERICA

Secolo: XX

Frazione di secolo: inizio

CRONOLOGIA SPECIFICA

Da: 1899

Validità: post

A: 1912

Validità: ante

MOTIVAZIONE CRONOLOGIA

Motivazione: riferimenti biografici

Specifiche: autore

DATI TECNICI

Indicazione di colore: BN

Materia e tecnica: gelatina bromuro d'argento/carta

MISURE

Tipo misure: secondo supporto secondario

Unità di misura: mm

Altezza: 259

Larghezza: 210

Spessore: 1

DATI ANALITICI

ISCRIZIONI [1 / 2]

Classe di appartenenza: didascalica

Tecnica di scrittura: a penna

Posizione: sul secondo supporto secondario: verso

Trascrizione: Nuvolari Giovanni nato a Barbasso condannato con sentenza 3 marzo 1853 a 12 anni

ISCRIZIONI [2 / 2]

Classe di appartenenza: didascalica

Tecnica di scrittura: a matita

Posizione: sul secondo supporto secondario: verso

Trascrizione: Nuvolari Giov

STEMMI/MARCHI/TIMBRI [1 / 2]

Classe di appartenenza: etichetta

Identificazione: NUVOLARI GIOVANNI

Quantità: 1

Posizione: sul secondo supporto secondario: recto: in basso a sinistra

Descrizione: [etichetta rettangolare] NUVOLARI GIOVANNI / Fot. 21 [scritta a penna]

Sigle per citazione: 00000228

STEMMI/MARCHI/TIMBRI [2 / 2]

Classe di appartenenza: timbro

Qualificazione: di appartenenza

Identificazione: Museo del Risorgimento

Quantità: 1

Posizione: sul secondo supporto secondario: verso

Descrizione: [timbro rettangolare] MUSEO DEL RISORGIMENTO / MANTOVA / 1110 [numero ricalcato a matita]

Sigle per citazione: 00000228

CONSERVAZIONE

STATO DI CONSERVAZIONE

Stato di conservazione: discreto

Indicazioni specifiche: ingiallimento microorganismi alterazioni fisiche specchio d'argento

CONDIZIONE GIURIDICA E VINCOLI

CONDIZIONE GIURIDICA

Indicazione generica: proprietà Ente pubblico territoriale

Indicazione specifica: Comune di Mantova

Indirizzo: Via Roma, 39 - 46100 Mantova

FONTI E DOCUMENTI DI RIFERIMENTO

DOCUMENTAZIONE FOTOGRAFICA

Codice univoco della risorsa: SC_F_SUP-2s010-0001938_IMG-0000946628

Genere: documentazione allegata

Tipo: fotografia b/n

Codice identificativo: BarattaRIS_1938

Nome del file originale: 2s010_1813_1.jpg

ACCESSO AI DATI

SPECIFICHE DI ACCESSO AI DATI

Profilo di accesso: 1

Motivazione: scheda per accesso pubblico

COMPILAZIONE

COMPILAZIONE

Anno di redazione: 2002

Nome: Paoletti, Francesca

Funzionario responsabile: Guerra, Cesare

TRASCRIZIONE PER INFORMATIZZAZIONE

Anno di trascrizione/informatizzazione: 2002

