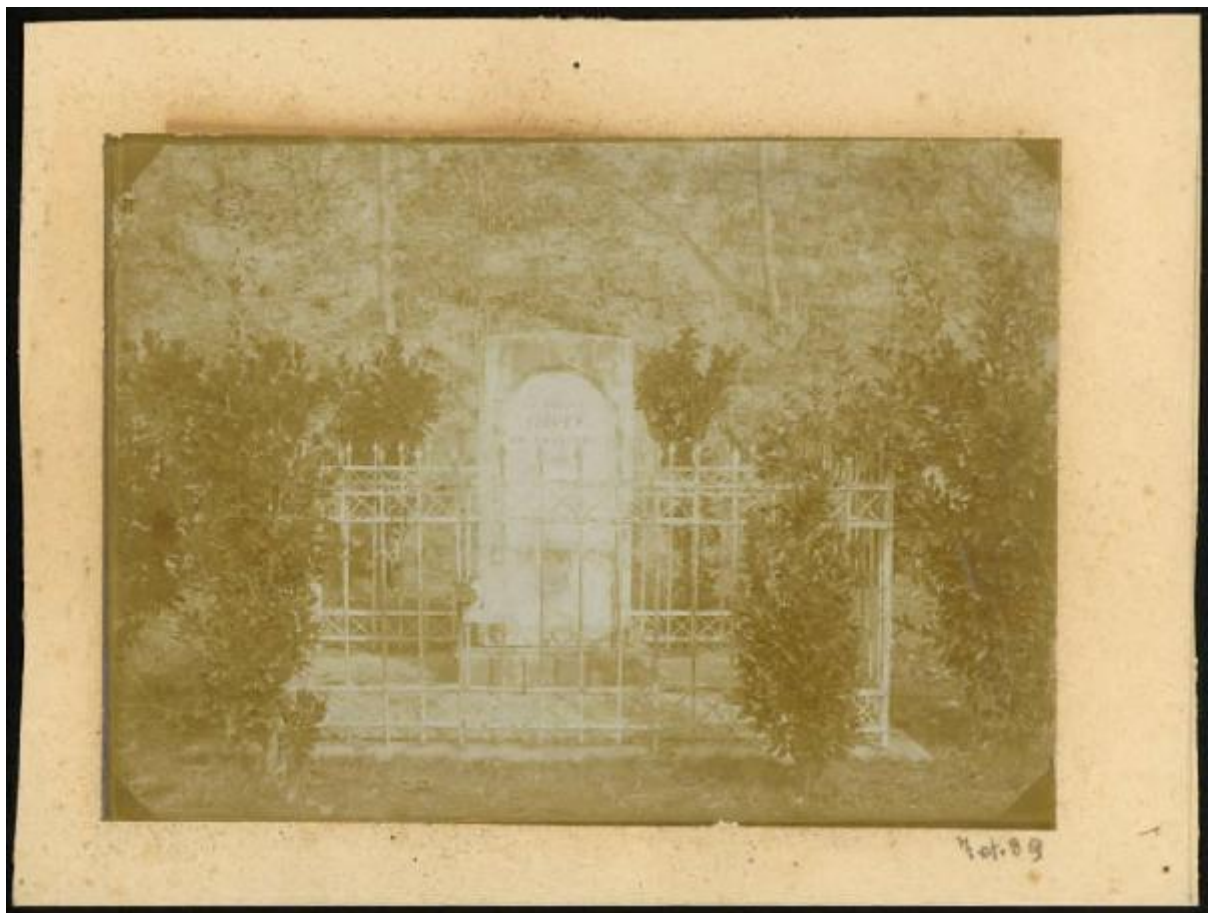


# Cittadella - Monumento ad Andreas Hofer

Sangalli, Amilcare



Link risorsa: <https://www.lombardiabeniculturali.it/fotografie/schede/IMM-2s010-0001881/>

Scheda SIRBeC: <https://www.lombardiabeniculturali.it/fotografie/schede-complete/IMM-2s010-0001881/>

## CODICI

Unità operativa: 2s010

Numero scheda: 1881

Codice scheda: IMM-2s010-0001881

Tipo di scheda: AFRLIMM

Identificazione: Cittadella - Monumento ad Andreas Hofer

## SOGGETTO

### CLASSIFICAZIONE

Altra classificazione: foto di oggetti

Tipo classificazione: Classificazione per genere fotografico Archivi dell'Immagine - Regione Lombardia

### THESAURUS [1 / 2]

Descrittore: politica

Tipo thesaurus: Thesaurus AESS, Archivi dell'Immagine - Regione Lombardia

### THESAURUS [2 / 2]

Descrittore: monumenti / lapidi

Tipo thesaurus: Thesaurus AESS, Archivi dell'Immagine - Regione Lombardia

## LUOGO E DATA DELLA RIPRESA

### LOCALIZZAZIONE

Regione: LOMBARDIA

Provincia: MN

Comune: MANTOVA

Località: Cittadella

Data: 1899/07

### DATAZIONE GENERICA

Secolo: XIX

Frazione di secolo: fine

### DATAZIONE SPECIFICA

Da: 1899/07/01

Validità: post

A: 1901/08/01

Validità: ante

## DEFINIZIONE CULTURALE

### AUTORE DELLA FOTOGRAFIA

Nome di persona o ente: Sangalli, Amilcare

Tipo intestazione: P

Dati anagrafici/estremi cronologici: 1882/ 1925

Riferimento all'intervento: fotografo principale

Codice scheda autore: AUF-2s010-0000011

Indicazione del nome e dell'indirizzo: Amilcare Sangalli, Mantova, via Bacchio n.8

Motivazione dell'attribuzione: marchio

## COMPILAZIONE

### COMPILAZIONE

Anno di redazione: 2002

Nome: Paoletti F.

Funzionario responsabile: Guerra C.

## SUPPORTO COLLEGATO: AFRLSUP - SUP-2s010-0002019 [1 / 1]

### CODICI

Unità operativa: 2s010

Numero scheda: 2019

Codice scheda: SUP-2s010-0002019

### RIFERIMENTO SCHEDA IMMAGINE

Codice IDK della scheda immagine: IMM-2s010-0001881

Tipo scheda: F

Livello ricerca: C

### CODICE UNIVOCO

Codice regione: 03

Ente schedatore: R03/ Comune di Mantova

Ente competente: S23

### OGGETTO

#### OGGETTO

Definizione dell'oggetto: positivo

Natura biblioteconomica dell'oggetto: m

Originalità: originale

#### QUANTITA'

Numero oggetti/elementi: 1

### SOGGETTO

#### TITOLO

Titolo proprio: Monumento Hofer nella polveriera di Cittadella di Porto

Specifiche titolo: dell'autore

### LOCALIZZAZIONE GEOGRAFICO-AMMINISTRATIVA

#### INDICAZIONE DEL CONTENITORE FISICO

Codice del contenitore fisico: 10271

Categoria del contenitore fisico: architettura

### **LOCALIZZAZIONE GEOGRAFICO-AMMINISTRATIVA ATTUALE**

Stato: Italia

Regione: Lombardia

Provincia: MN

Nome provincia: Mantova

Codice ISTAT comune: 020030

Comune: Mantova

### **COLLOCAZIONE SPECIFICA**

Tipologia: macello

Denominazione: Biblioteca Mediateca Gino Baratta

Indirizzo: Corso Giuseppe Garibaldi, 88

Denominazione struttura conservativa - livello 1: Archivio Storico del Comune di Mantova

Tipologia struttura conservativa: archivio

Altra denominazione [1 / 4]: Macello (ex)

Altra denominazione [2 / 4]: Macello (ex)

Altra denominazione [3 / 4]: Macello (ex)

Altra denominazione [4 / 4]: Macello (ex)

## **UBICAZIONE**

### **UBICAZIONE FOTO**

Fondo: Archivio ex Museo del Risorgimento e della Resistenza Renato Giusti

Sezione: RIS

Specifiche: Contenitore RIS 4, subcontenitore 15

Collocazione: Fotografie, n. 90

Insieme: FRI

### **INVENTARIO [1 / 2]**

Numero di inventario generale: (Fot. 89)

### **INVENTARIO [2 / 2]**

Numero di inventario generale: (127/29)

## CRONOLOGIA

### CRONOLOGIA GENERICA

Secolo: XIX

Frazione di secolo: fine

### CRONOLOGIA SPECIFICA

Da: 1899/07

A: 1899/07

### MOTIVAZIONE CRONOLOGIA

Motivazione: contesto

## DATI TECNICI

Indicazione di colore: BN

Materia e tecnica: gelatina bromuro d'argento/carta

### MISURE

Tipo misure: secondo supporto secondario

Unità di misura: mm

Altezza: 250

Larghezza: 321

Spessore: 2

Validità: ca.

Formato: 13x18

## DATI ANALITICI

### ISCRIZIONI [1 / 4]

Classe di appartenenza: didascalica

Tecnica di scrittura: a penna

Posizione: sul supporto secondario: recto: in basso a destra

Trascrizione: Fot. 89

### **ISCRIZIONI [2 / 4]**

Classe di appartenenza: didascalica

Tecnica di scrittura: a penna

Posizione: sul secondo supporto secondario: recto: in basso a destra

Trascrizione: Fot. 89

### **ISCRIZIONI [3 / 4]**

Classe di appartenenza: didascalica

Tecnica di scrittura: a penna

Posizione: sul secondo supporto secondario: recto: in basso

Trascrizione: Monumento Hofer bella polveriera di Cittadella di Porto

### **ISCRIZIONI [4 / 4]**

Classe di appartenenza: didascalica

Tecnica di scrittura: a matita

Posizione: sul secondo supporto secondario: verso: in alto a sinistra

Trascrizione: 127/29

### **STEMMI/MARCHI/TIMBRI**

Classe di appartenenza: marchio

Qualificazione: dell'autore

Identificazione: Sangalli Amilcare Fotografo

Quantità: 1

Posizione: sul secondo supporto secondario: recto: in basso a sinistra

Descrizione

[marchio ovale, molto sbiadito, decorato con una fibbia che chiude la fascia ovale] SANGALLI AMILCARE / FOTOGRAFO / via Bacchio N. 8 p.p. / MANTOVA

Sigle per citazione: 00000228

## **CONSERVAZIONE**

### **STATO DI CONSERVAZIONE**

Stato di conservazione: discreto

Indicazioni specifiche: ingiallimento polvere

## CONDIZIONE GIURIDICA E VINCOLI

### CONDIZIONE GIURIDICA

Indicazione generica: proprietà Ente pubblico territoriale

Indicazione specifica: Comune di Mantova

Indirizzo: Via Roma, 39 - 46100 Mantova

## FONTI E DOCUMENTI DI RIFERIMENTO

### DOCUMENTAZIONE FOTOGRAFICA

Codice univoco della risorsa: SC\_F\_SUP-2s010-0002019\_IMG-0000946840

Genere: documentazione allegata

Tipo: fotografia b/n

Codice identificativo: BarattaRIS\_2019

Formato: 13x18

Nome del file originale: 2s010\_1881\_1.jpg

## ACCESSO AI DATI

### SPECIFICHE DI ACCESSO AI DATI

Profilo di accesso: 1

Motivazione: scheda per accesso pubblico

## COMPILAZIONE

### COMPILAZIONE

Anno di redazione: 2002

Nome: Paoletti, Francesca

Funzionario responsabile: Guerra, Cesare

### TRASCRIZIONE PER INFORMATIZZAZIONE

Anno di trascrizione/informatizzazione: 2002



