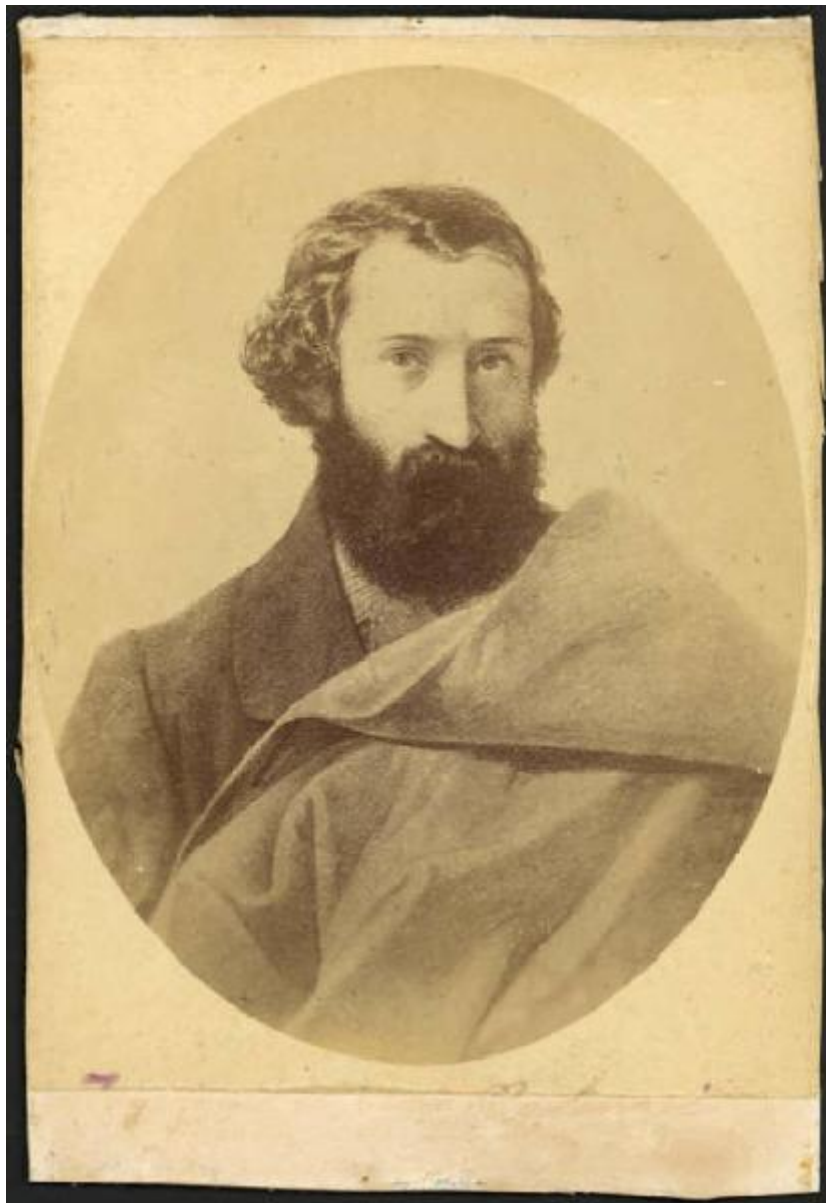


Incisione (?) - Ritratto di Francesco Montanari

Stabilimento Fotografico F.lli Luppi



Link risorsa: <https://www.lombardiabeniculturali.it/fotografie/schede/IMM-2s010-0001911/>

Scheda SIRBeC: <https://www.lombardiabeniculturali.it/fotografie/schede-complete/IMM-2s010-0001911/>

CODICI

Unità operativa: 2s010

Numero scheda: 1911

Codice scheda: IMM-2s010-0001911

Tipo di scheda: AFRLIMM

Identificazione: Incisione (?) - Ritratto di Francesco Montanari

SOGGETTO

CLASSIFICAZIONE

Altra classificazione: riproduzione

Tipo classificazione: Classificazione per genere fotografico Archivi dell'Immagine - Regione Lombardia

THESAURUS

Descrittore: biografia / ritratto

Tipo thesaurus: Thesaurus AESS, Archivi dell'Immagine - Regione Lombardia

LUOGO E DATA DELLA RIPRESA

LOCALIZZAZIONE

Regione: EMILIA-ROMAGNA

Provincia: MO

Comune: MODENA

Data: 1870-1920

DATAZIONE GENERICA

Secolo: XIX/XX

Frazione di secolo: fine/inizio

DATAZIONE SPECIFICA

Da: 1870

Validità: post

A: 1920

Validità: ante

DEFINIZIONE CULTURALE

AUTORE DELLA FOTOGRAFIA

Nome di persona o ente: Stabilimento Fotografico F.Ili Luppi

Tipo intestazione: P

Dati anagrafici/estremi cronologici: notizie seconda metà sec. XIX

Riferimento all'intervento: fotografo principale

Codice scheda autore: AUF-2s010-0000018

Indicazione del nome e dell'indirizzo: F.Ili Luppi, Modena, via S. Michele n. 6

Motivazione dell'attribuzione: marchio

COMPILAZIONE

COMPILAZIONE

Anno di redazione: 2002

Nome: Paoletti F.

Funzionario responsabile: Guerra C.

SUPPORTO COLLEGATO: AFRLSUP - SUP-2s010-0002051 [1 / 2]

CODICI

Unità operativa: 2s010

Numero scheda: 2051

Codice scheda: SUP-2s010-0002051

RIFERIMENTO SCHEDA IMMAGINE

Codice IDK della scheda immagine: IMM-2s010-0001911

Tipo scheda: F

Livello ricerca: C

CODICE UNIVOCO

Codice regione: 03

Ente schedatore: R03/ Comune di Mantova

Ente competente: S23

OGGETTO

OGGETTO

Definizione dell'oggetto: positivo

Natura biblioteconomica dell'oggetto: m

Originalità: originale

QUANTITA'

Numero oggetti/elementi: 1

SOGGETTO

TITOLO

Titolo proprio: Ritratti dei Mille Francesco Montanari

Specifiche titolo: dell'autore

LOCALIZZAZIONE GEOGRAFICO-AMMINISTRATIVA

INDICAZIONE DEL CONTENITORE FISICO

Codice del contenitore fisico: 10271

Categoria del contenitore fisico: architettura

LOCALIZZAZIONE GEOGRAFICO-AMMINISTRATIVA ATTUALE

Stato: Italia

Regione: Lombardia

Provincia: MN

Nome provincia: Mantova

Codice ISTAT comune: 020030

Comune: Mantova

COLLOCAZIONE SPECIFICA

Tipologia: macello

Denominazione: Biblioteca Mediateca Gino Baratta

Indirizzo: Corso Giuseppe Garibaldi, 88

Denominazione struttura conservativa - livello 1: Archivio Storico del Comune di Mantova

Tipologia struttura conservativa: archivio

Altra denominazione [1 / 4]: Macello (ex)

Altra denominazione [2 / 4]: Macello (ex)

Altra denominazione [3 / 4]: Macello (ex)

Altra denominazione [4 / 4]: Macello (ex)

UBICAZIONE

UBICAZIONE FOTO

Fondo: Archivio ex Museo del Risorgimento e della Resistenza Renato Giusti

Sezione: RIS

Specifiche: Contenitore RIS 6, subcontenitore 19

Collocazione: Fotografie, n. 121

Insieme: FRI

INVENTARIO [1 / 2]

Numero di inventario generale: (Fot.II.14)

INVENTARIO [2 / 2]

Numero di inventario generale: (6.V.1/l)

CRONOLOGIA

CRONOLOGIA GENERICA

Secolo: XIX/XX

Frazione di secolo: fine/inizio

CRONOLOGIA SPECIFICA

Da: 1870

Validità: post

A: 1920

Validità: ante

MOTIVAZIONE CRONOLOGIA

Motivazione: analisi tecnico-formale

DATI TECNICI

Indicazione di colore: BN

Materia e tecnica: gelatina bromuro d'argento/carta

Specifiche tecniche: ritocco

MISURE

Tipo misure: singola immagine

Unità di misura: mm

Altezza: 132

Larghezza: 85

DATI ANALITICI

ISCRIZIONI [1 / 6]

Classe di appartenenza: didascalica

Tecnica di scrittura: a penna

Posizione: sul supporto secondario: verso: in basso a destra

Trascrizione: Fot.II.14

ISCRIZIONI [2 / 6]

Classe di appartenenza: didascalica

Tecnica di scrittura: a penna

Posizione: sul recto

Trascrizione: Ritratti dei Mille / Francesco Montanari

ISCRIZIONI [3 / 6]

Classe di appartenenza: didascalica

Tecnica di scrittura: a penna

Posizione: sul recto: in alto a destra

Trascrizione: 6.V.1/l

ISCRIZIONI [4 / 6]

Classe di appartenenza: didascalica

Tecnica di scrittura: a penna

Posizione: sul recto: in basso a destra

Trascrizione: Fot.(...).14

ISCRIZIONI [5 / 6]

Classe di appartenenza: didascalica

Tecnica di scrittura: a matita

Posizione: sul verso: in alto

Trascrizione: FOT.II.14 e 6.V.1/l

ISCRIZIONI [6 / 6]

Classe di appartenenza: editoriale

Tecnica di scrittura: litografica

Posizione: sul verso

Trascrizione: Cartolina Postale / Wellington

STEMMI/MARCHI/TIMBRI

Classe di appartenenza: marchio

Qualificazione: dell'autore

Identificazione: F.Ili Luppi

Quantità: 1

Posizione: sul supporto secondario: verso

Descrizione

[marchio a inchiostro decorato] PREMIATO STABILIMENTO FOTOGRAFICO F.LLI LUPPI / Via S. Michele N° 6 / MODENA / PREMIATI F.LLI LUPPI / CIRCOLO PROMOTORE PARTENOP.G.B VICO - NAPOLI / PREMIO DI 1° GRADO / CIRCOLO PROMOTORE PARTENOP.G.B.VICO - NAPOLI

Sigle per citazione: 00000228

CONSERVAZIONE

STATO DI CONSERVAZIONE

Stato di conservazione: discreto

Indicazioni specifiche: ingiallimento microorganismi specchio d'argento

CONDIZIONE GIURIDICA E VINCOLI

CONDIZIONE GIURIDICA

Indicazione generica: proprietà Ente pubblico territoriale

Indicazione specifica: Comune di Mantova

Indirizzo: Via Roma, 39 - 46100 Mantova

FONTI E DOCUMENTI DI RIFERIMENTO

DOCUMENTAZIONE FOTOGRAFICA

Codice univoco della risorsa: SC_F_SUP-2s010-0002051_IMG-0000946885

Genere: documentazione allegata

Tipo: fotografia b/n

Codice identificativo: BarattaRIS_2051

Nome del file originale: 2s010_1911_3.jpg

ACCESSO AI DATI

SPECIFICHE DI ACCESSO AI DATI

Profilo di accesso: 1

Motivazione: scheda per accesso pubblico

COMPILAZIONE

COMPILAZIONE

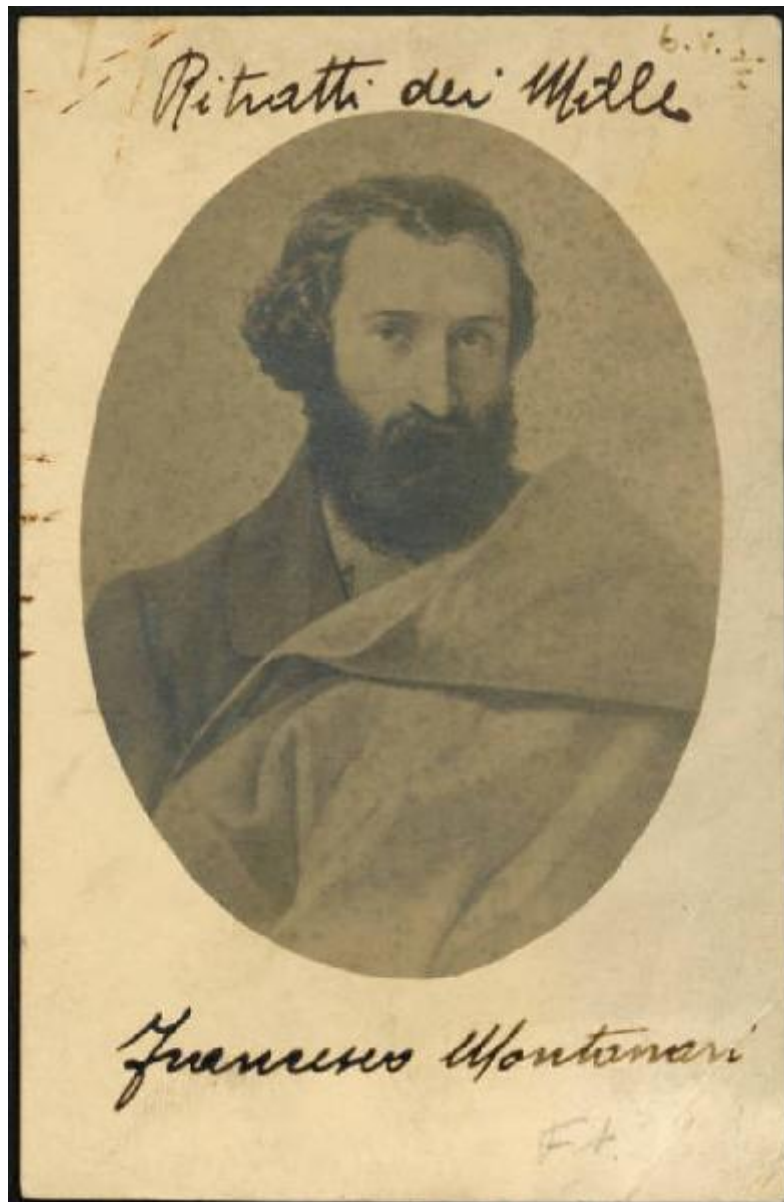
Anno di redazione: 2002

Nome: Paoletti, Francesca

Funzionario responsabile: Guerra, Cesare

TRASCRIZIONE PER INFORMATIZZAZIONE

Anno di trascrizione/informatizzazione: 2002



SUPPORTO COLLEGATO: AFRLSUP - SUP-2s010-0002050 [2 / 2]

CODICI

Unità operativa: 2s010

Numero scheda: 2050

Codice scheda: SUP-2s010-0002050

RIFERIMENTO SCHEDA IMMAGINE

Codice IDK della scheda immagine: IMM-2s010-0001911

Tipo scheda: F

Livello ricerca: C

CODICE UNIVOCO

Codice regione: 03

Ente schedatore: R03/ Comune di Mantova

Ente competente: S23

OGGETTO

OGGETTO

Definizione dell'oggetto: positivo

Natura biblioteconomica dell'oggetto: m

Originalità: originale

QUANTITA'

Numero oggetti/elementi: 1

SOGGETTO

TITOLO

Titolo attribuito: Ritratto di Francesco Montanari.

Specifiche titolo: del catalogatore

LOCALIZZAZIONE GEOGRAFICO-AMMINISTRATIVA

INDICAZIONE DEL CONTENITORE FISICO

Codice del contenitore fisico: 10271

Categoria del contenitore fisico: architettura

LOCALIZZAZIONE GEOGRAFICO-AMMINISTRATIVA ATTUALE

Stato: Italia

Regione: Lombardia

Provincia: MN

Nome provincia: Mantova

Codice ISTAT comune: 020030

Comune: Mantova

COLLOCAZIONE SPECIFICA

Tipologia: macello

Denominazione: Biblioteca Mediateca Gino Baratta

Indirizzo: Corso Giuseppe Garibaldi, 88

Denominazione struttura conservativa - livello 1: Archivio Storico del Comune di Mantova

Tipologia struttura conservativa: archivio

Altra denominazione [1 / 4]: Macello (ex)

Altra denominazione [2 / 4]: Macello (ex)

Altra denominazione [3 / 4]: Macello (ex)

Altra denominazione [4 / 4]: Macello (ex)

UBICAZIONE

UBICAZIONE FOTO

Fondo: Archivio ex Museo del Risorgimento e della Resistenza Renato Giusti

Sezione: RIS

Specifiche: Contenitore RIS 6, subcontenitore 19

Collocazione: Fotografie, n. 121

Insieme: FRI

INVENTARIO

Numero di inventario generale: (Fot.II.14)

CRONOLOGIA

CRONOLOGIA GENERICA

Secolo: XIX/XX

Frazione di secolo: fine/inizio

CRONOLOGIA SPECIFICA

Da: 1870

Validità: post

A: 1920

Validità: ante

MOTIVAZIONE CRONOLOGIA

Motivazione: analisi tecnico-formale

DATI TECNICI

Indicazione di colore: BN

Materia e tecnica: albumina/carta

Specifiche tecniche: ritocco

MISURE

Tipo misure: supporto secondario

Unità di misura: mm

Altezza: 123

Larghezza: 83

Validità: ca.

DATI ANALITICI

ISCRIZIONI

Classe di appartenenza: didascalica

Tecnica di scrittura: a penna

Posizione: sul supporto secondario: verso: in basso a destra

Trascrizione: Fot.II.14

STEMMI/MARCHI/TIMBRI

Classe di appartenenza: marchio

Qualificazione: dell'autore

Identificazione: F.lli Luppi

Quantità: 1

Posizione: sul supporto secondario: verso

Descrizione

[marchio a inchiostro decorato] PREMIATO STABILIMENTO FOTOGRAFICO F.LLI LUPPI / Via S. Michele N° 6 / MODENA / PREMIATI F.LLI LUPPI / CIRCOLO PROMOTORE PARTENOP.G.B VICO - NAPOLI / PREMIO DI 1° GRADO / CIRCOLO PROMOTORE PARTENOP.G.B.VICO - NAPOLI

Sigle per citazione: 00000228

CONSERVAZIONE

STATO DI CONSERVAZIONE

Stato di conservazione: buono

Indicazioni specifiche: ingiallimento macchie

CONDIZIONE GIURIDICA E VINCOLI

CONDIZIONE GIURIDICA

Indicazione generica: proprietà Ente pubblico territoriale

Indicazione specifica: Comune di Mantova

Indirizzo: Via Roma, 39 - 46100 Mantova

FONTI E DOCUMENTI DI RIFERIMENTO

DOCUMENTAZIONE FOTOGRAFICA [1 / 2]

Codice univoco della risorsa: SC_F_SUP-2s010-0002050_IMG-0000946883

Genere: documentazione allegata

Tipo: fotografia b/n

Codice identificativo: BarattaRIS_2050

Formato: vittoria

Nome del file originale: 2s010_1911_1.jpg

DOCUMENTAZIONE FOTOGRAFICA [2 / 2]

Codice univoco della risorsa: SC_F_SUP-2s010-0002050_IMG-0000946884

Genere: documentazione allegata

Tipo: fotografia b/n

Codice identificativo: BarattaRIS_2050_1

Formato: vittoria

Nome del file originale: 2s010_1911_2.jpg

ACCESSO AI DATI

SPECIFICHE DI ACCESSO AI DATI

Profilo di accesso: 1

Motivazione: scheda per accesso pubblico

COMPILAZIONE

COMPILAZIONE

Anno di redazione: 2002

Nome: Paoletti, Francesca

Funzionario responsabile: Guerra, Cesare

TRASCRIZIONE PER INFORMATIZZAZIONE

Anno di trascrizione/informatizzazione: 2002

