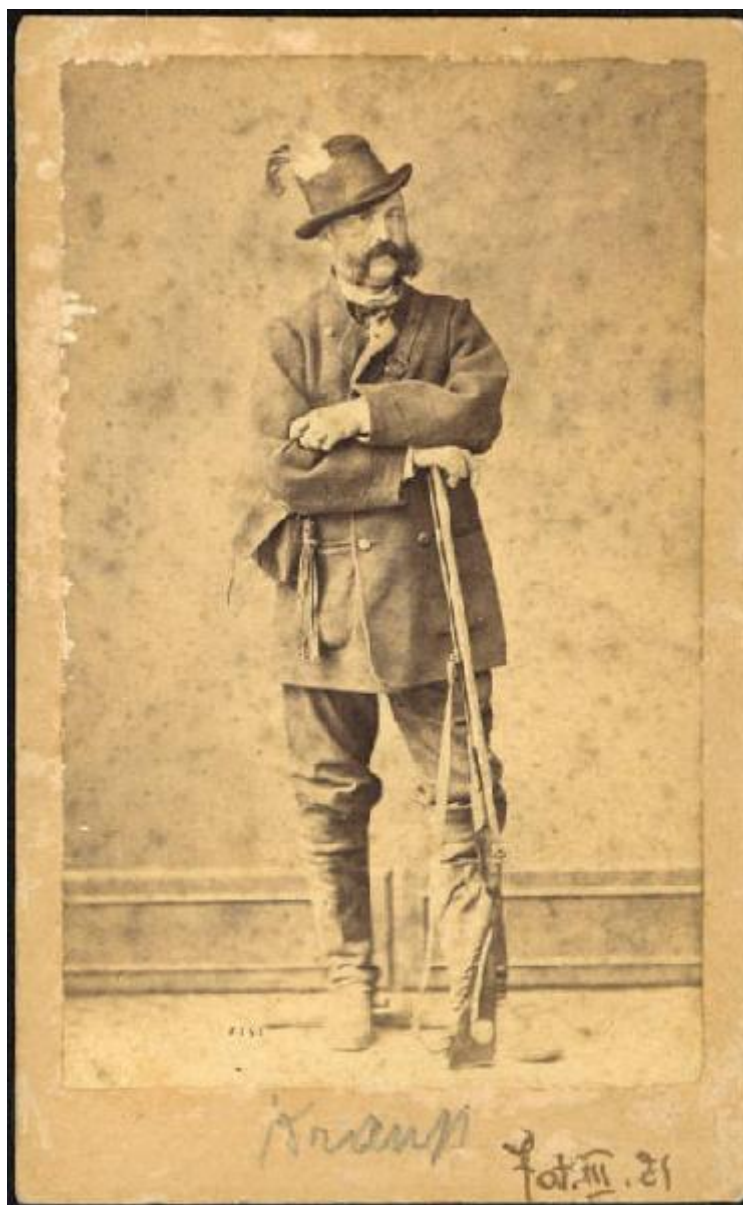


## Ritratto maschile - Alfred Krauss (?)

Borgani, L.



Link risorsa: <https://www.lombardiabenculturali.it/fotografie/schede/IMM-2s010-0001960/>

Scheda SIRBeC: <https://www.lombardiabenculturali.it/fotografie/schede-complete/IMM-2s010-0001960/>

## CODICI

Unità operativa: 2s010

Numero scheda: 1960

Codice scheda: IMM-2s010-0001960

Tipo di scheda: AFRLIMM

## SOGGETTO

### SOGGETTO

Indicazioni sul soggetto

Ritratto eseguito in sala di posa. Colonnello austriaco Alfred Krauss (?): spietato giudice istruttore che condusse il processo ai Martiri di Belfiore e che per essi dispose torture morali e fisiche. (da <http://www.liberatiarts.com/storia/martiri1.htm>; [http://www.cisui.unibo.it/annali/09/testi/07Mora\\_testo.htm](http://www.cisui.unibo.it/annali/09/testi/07Mora_testo.htm))

Identificazione: Ritratto maschile - Alfred Krauss (?)

### CLASSIFICAZIONE

Altra classificazione: ritratto

Tipo classificazione: Classificazione per genere fotografico Archivi dell'Immagine - Regione Lombardia

### THESAURUS [1 / 3]

Descrittore: militare

Tipo thesaurus: Thesaurus AESS, Archivi dell'Immagine - Regione Lombardia

### THESAURUS [2 / 3]

Descrittore: biografia / ritratto

Tipo thesaurus: Thesaurus AESS, Archivi dell'Immagine - Regione Lombardia

### THESAURUS [3 / 3]

Descrittore: interni

Tipo thesaurus: Thesaurus AESS, Archivi dell'Immagine - Regione Lombardia

## LUOGO E DATA DELLA RIPRESA

### LOCALIZZAZIONE

Regione: LOMBARDIA

Provincia: MN

Comune: MANTOVA

Data: 1860-1866

#### **DATAZIONE GENERICA**

Secolo: XIX

Frazione di secolo: terzo quarto

#### **DATAZIONE SPECIFICA**

Da: 1860

Validità: post

A: 1866

Validità: ante

### **DEFINIZIONE CULTURALE**

#### **AUTORE DELLA FOTOGRAFIA**

Nome di persona o ente: Borgani, L.

Tipo intestazione: P

Dati anagrafici/estremi cronologici: notizie terzo quarto sec. XIX

Riferimento all'intervento: fotografo principale

Codice scheda autore: AUF-2s010-0000102

Indicazione del nome e dell'indirizzo: L. Borgani, Mantova, Strada Pescheria Sta. Carita N. 2167

Motivazione dell'attribuzione: marchio

### **COMPILAZIONE**

#### **COMPILAZIONE**

Anno di redazione: 2003

Nome: Paoletti F.

Funzionario responsabile: Guerra C.

## SUPPORTO COLLEGATO: AFRLSUP - SUP-2s010-0002112 [1 / 1]

### CODICI

Unità operativa: 2s010

Numero scheda: 2112

Codice scheda: SUP-2s010-0002112

### RIFERIMENTO SCHEDA IMMAGINE

Codice IDK della scheda immagine: IMM-2s010-0001960

Tipo scheda: F

Livello ricerca: C

### CODICE UNIVOCO

Codice regione: 03

Ente schedatore: R03/ Comune di Mantova

Ente competente: S23

### OGGETTO

#### OGGETTO

Definizione dell'oggetto: positivo

Natura biblioteconomica dell'oggetto: m

Originalità: originale

#### QUANTITA'

Numero oggetti/elementi: 1

### SOGGETTO

#### TITOLO

Titolo proprio: Krauss

Specifiche titolo: manoscritto sul recto del supporto secondario

### LOCALIZZAZIONE GEOGRAFICO-AMMINISTRATIVA

#### INDICAZIONE DEL CONTENITORE FISICO

Codice del contenitore fisico: 10271

Categoria del contenitore fisico: architettura

### **LOCALIZZAZIONE GEOGRAFICO-AMMINISTRATIVA ATTUALE**

Stato: Italia

Regione: Lombardia

Provincia: MN

Nome provincia: Mantova

Codice ISTAT comune: 020030

Comune: Mantova

### **COLLOCAZIONE SPECIFICA**

Tipologia: macello

Denominazione: Biblioteca Mediateca Gino Baratta

Indirizzo: Corso Giuseppe Garibaldi, 88

Denominazione struttura conservativa - livello 1: Archivio Storico del Comune di Mantova

Tipologia struttura conservativa: archivio

Altra denominazione [1 / 4]: Macello (ex)

Altra denominazione [2 / 4]: Macello (ex)

Altra denominazione [3 / 4]: Macello (ex)

Altra denominazione [4 / 4]: Macello (ex)

## **UBICAZIONE**

### **UBICAZIONE FOTO**

Fondo: Archivio ex Museo del Risorgimento e della Resistenza Renato Giusti

Sezione: RIS

Specifiche: Contenitore RIS

Collocazione: Fotografie, n. 172

Insieme: FRI

### **INVENTARIO [1 / 2]**

Numero di inventario generale: (0156)

### **INVENTARIO [2 / 2]**

Numero di inventario generale: (Fot.III.21)

## CRONOLOGIA

### CRONOLOGIA GENERICA

Secolo: XIX

Frazione di secolo: terzo quarto

### CRONOLOGIA SPECIFICA

Da: 1860

Validità: post

A: 1866

Validità: ante

### MOTIVAZIONE CRONOLOGIA

Motivazione: analisi storica

## DATI TECNICI

Indicazione di colore: BN

Materia e tecnica: albumina/carta

### MISURE

Tipo misure: supporto primario

Unità di misura: cm

Formato: carte de visite

## DATI ANALITICI

### ISCRIZIONI [1 / 3]

Classe di appartenenza: didascalica

Tecnica di scrittura: a penna

Posizione: sul supporto secondario: recto: in basso a destra

Trascrizione: Fot.III.21

### ISCRIZIONI [2 / 3]

Classe di appartenenza: didascalica

Tecnica di scrittura: a matita

Posizione: sul supporto secondario: recto: in basso

Trascrizione: Krauss

### **ISCRIZIONI [3 / 3]**

Classe di appartenenza: didascalica

Tecnica di scrittura: a matita

Posizione: sul supporto secondario: verso: in basso

Trascrizione: Krauss

### **STEMMI/MARCHI/TIMBRI [1 / 2]**

Classe di appartenenza: marchio

Qualificazione: dell'autore

Identificazione: L. Borgani

Quantità: 1

Posizione: sul supporto secondario: verso: al centro

Descrizione

B [lettera inserita in stemma] / ATELIER FÜR PHOTOGRAPHIE [parole scritte su stemma] / L. BORGANI / Strada Pescheria Sta. Carita No. 2167 / MANTOVA.

Sigle per citazione: 00000228

### **STEMMI/MARCHI/TIMBRI [2 / 2]**

Classe di appartenenza: timbro

Qualificazione: di appartenenza

Identificazione: Museo del Risorgimento

Quantità: 1

Posizione: sul supporto secondario: verso

Descrizione: [timbro rettangolare] MUSEO DEL RISORGIMENTO / 0156 / MANTOVA

Sigle per citazione: 00000228

## **CONSERVAZIONE**

### **STATO DI CONSERVAZIONE**

Stato di conservazione: discreto

Indicazioni specifiche: ingiallimento microorganismi alterazioni fisiche

## CONDIZIONE GIURIDICA E VINCOLI

### CONDIZIONE GIURIDICA

Indicazione generica: proprietà Ente pubblico territoriale

Indicazione specifica: Comune di Mantova

Indirizzo: Via Roma, 39 - 46100 Mantova

## FONTI E DOCUMENTI DI RIFERIMENTO

### DOCUMENTAZIONE FOTOGRAFICA [1 / 2]

Codice univoco della risorsa: SC\_F\_SUP-2s010-0002112\_IMG-0000947011

Genere: documentazione allegata

Tipo: fotografia b/n

Codice identificativo: BarattaRIS\_2112

Formato: carte de visite

Nome del file originale: 2s010\_1960\_1.jpg

### DOCUMENTAZIONE FOTOGRAFICA [2 / 2]

Codice univoco della risorsa: SC\_F\_SUP-2s010-0002112\_IMG-0000947012

Genere: documentazione allegata

Tipo: fotografia b/n

Codice identificativo: BarattaRIS\_2112\_1

Formato: carte de visite

Nome del file originale: 2s010\_1960\_2.jpg

## ACCESSO AI DATI

### SPECIFICHE DI ACCESSO AI DATI

Profilo di accesso: 1

Motivazione: scheda per accesso pubblico

## COMPILAZIONE

### COMPILAZIONE



Anno di redazione: 2003

Nome: Paoletti, Francesca

Funzionario responsabile: Guerra, Cesare

**TRASCRIZIONE PER INFORMATIZZAZIONE**

Anno di trascrizione/informatizzazione: 2003

