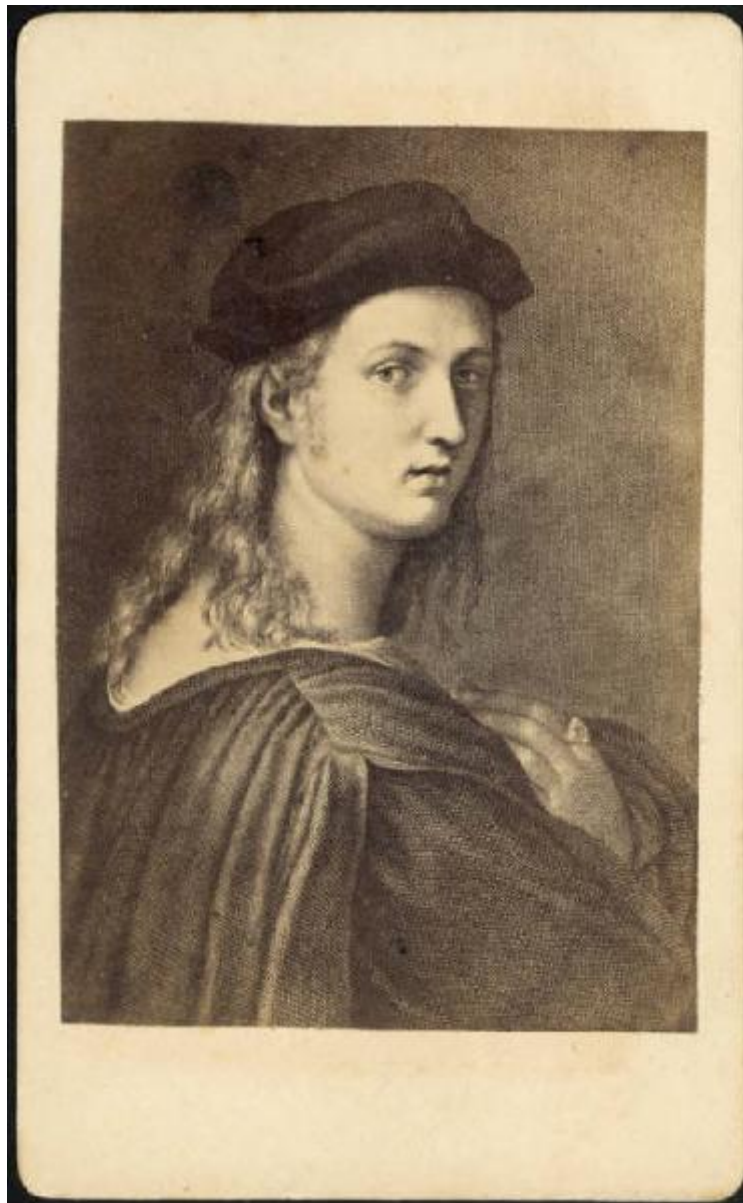


# Incisione - Ritratto di Raffaello Sanzio

Photographische Gesellschaft



Link risorsa: <https://www.lombardiabeniculturali.it/fotografie/schede/IMM-2s010-0002087/>

Scheda SIRBeC: <https://www.lombardiabeniculturali.it/fotografie/schede-complete/IMM-2s010-0002087/>

## CODICI

Unità operativa: 2s010

Numero scheda: 2087

Codice scheda: IMM-2s010-0002087

Tipo di scheda: AFRLIMM

Identificazione: Incisione - Ritratto di Raffaello Sanzio

## SOGGETTO

### CLASSIFICAZIONE

Altra classificazione: riproduzione

Tipo classificazione: Classificazione per genere fotografico Archivi dell'Immagine - Regione Lombardia

### THESAURUS [1 / 2]

Descrittore: arte

Tipo thesaurus: Thesaurus AESS, Archivi dell'Immagine - Regione Lombardia

### THESAURUS [2 / 2]

Descrittore: biografia / ritratto

Tipo thesaurus: Thesaurus AESS, Archivi dell'Immagine - Regione Lombardia

## LUOGO E DATA DELLA RIPRESA

### LOCALIZZAZIONE

Stato: GERMANIA

Altra località: Berlino

Data: 1865-1900

### DATAZIONE GENERICA

Secolo: XIX

Frazione di secolo: seconda metà

### DATAZIONE SPECIFICA

Da: 1865

Validità: post

A: 1900

Validità: ante

## DEFINIZIONE CULTURALE

### AUTORE DELLA FOTOGRAFIA

Nome di persona o ente: Photographische Gesellschaft

Tipo intestazione: E

Dati anagrafici/estremi cronologici: notizie seconda metà sec. XIX

Riferimento all'intervento: fotografo principale

Codice scheda autore: AUF-2s010-0000051

Indicazione del nome e dell'indirizzo: Photographische Gesellschaft, Berlin, am Dönhofsplatz

Motivazione dell'attribuzione: marchio

## COMPILAZIONE

### COMPILAZIONE

Anno di redazione: 2003

Nome: Paoletti F.

Funzionario responsabile: Guerra C.

## SUPPORTO COLLEGATO: AFRLSUP - SUP-2s010-0002240 [1 / 1]

### CODICI

Unità operativa: 2s010

Numero scheda: 2240

Codice scheda: SUP-2s010-0002240

### RIFERIMENTO SCHEDA IMMAGINE

Codice IDK della scheda immagine: IMM-2s010-0002087

Tipo scheda: F

Livello ricerca: C

### CODICE UNIVOCO

Codice regione: 03

Ente schedatore: R03/ Comune di Mantova

Ente competente: S23

### OGGETTO

#### OGGETTO

Definizione dell'oggetto: positivo

Natura biblioteconomica dell'oggetto: m

Originalità: originale

#### QUANTITA'

Numero oggetti/elementi: 1

### SOGGETTO

#### TITOLO

Titolo attribuito: Ritratto di Raffaello Sanzio.

Specifiche titolo: del catalogatore

### LOCALIZZAZIONE GEOGRAFICO-AMMINISTRATIVA

#### INDICAZIONE DEL CONTENITORE FISICO

Codice del contenitore fisico: 10271

Categoria del contenitore fisico: architettura

### **LOCALIZZAZIONE GEOGRAFICO-AMMINISTRATIVA ATTUALE**

Stato: Italia

Regione: Lombardia

Provincia: MN

Nome provincia: Mantova

Codice ISTAT comune: 020030

Comune: Mantova

### **COLLOCAZIONE SPECIFICA**

Tipologia: macello

Denominazione: Biblioteca Mediateca Gino Baratta

Indirizzo: Corso Giuseppe Garibaldi, 88

Denominazione struttura conservativa - livello 1: Archivio Storico del Comune di Mantova

Tipologia struttura conservativa: archivio

Altra denominazione [1 / 4]: Macello (ex)

Altra denominazione [2 / 4]: Macello (ex)

Altra denominazione [3 / 4]: Macello (ex)

Altra denominazione [4 / 4]: Macello (ex)

## **UBICAZIONE**

### **UBICAZIONE FOTO**

Fondo: Archivio ex Museo del Risorgimento e della Resistenza Renato Giusti

Sezione: RIS

Contenitore: 2

Specifiche: Contenitore RIS 8

Collocazione: Fotografie, Album 2, n. 296

Insieme: FRI

### **INVENTARIO**

Numero di inventario generale: (705)

## CRONOLOGIA

### CRONOLOGIA GENERICA

Secolo: XIX

Frazione di secolo: seconda metà

### CRONOLOGIA SPECIFICA

Da: 1865

Validità: post

A: 1900

Validità: ante

### MOTIVAZIONE CRONOLOGIA

Motivazione: analisi tecnico-formale

## DATI TECNICI

Indicazione di colore: BN

Materia e tecnica: albumina/carta

### MISURE

Tipo misure: supporto primario

Unità di misura: cm

Formato: carte de visite

## DATI ANALITICI

### ISCRIZIONI [1 / 2]

Classe di appartenenza: didascalica

Tecnica di scrittura: a penna

Posizione: sul supporto secondario: verso

Trascrizione: 705.

### ISCRIZIONI [2 / 2]

Classe di appartenenza: didascalica

Tecnica di scrittura: a matita

Posizione: sul supporto secondario: verso: in basso a destra

Trascrizione: 705 h

### **STEMMI/MARCHI/TIMBRI**

Classe di appartenenza: marchio

Qualificazione: dell'autore

Identificazione: Photographische Gesellschaft

Quantità: 1

Posizione: sul supporto secondario: verso: al centro

Descrizione

[marchio con simbolo con inscritta una stella ad otto punte] Photographische Gesellschaft / BERLIN / am Dönhofsplatz.

Sigle per citazione: 00000228

## **CONSERVAZIONE**

### **STATO DI CONSERVAZIONE**

Stato di conservazione: buono

Indicazioni specifiche: ingiallimento microorganismi

## **CONDIZIONE GIURIDICA E VINCOLI**

### **CONDIZIONE GIURIDICA**

Indicazione generica: proprietà Ente pubblico territoriale

Indicazione specifica: Comune di Mantova

Indirizzo: Via Roma, 39 - 46100 Mantova

## **FONTI E DOCUMENTI DI RIFERIMENTO**

### **DOCUMENTAZIONE FOTOGRAFICA [1 / 2]**

Codice univoco della risorsa: SC\_F\_SUP-2s010-0002240\_IMG-0000947342

Genere: documentazione allegata

Tipo: fotografia b/n

Codice identificativo: BarattaRIS\_2240

Formato: carte de visite

Nome del file originale: 2s010\_2087\_1.jpg

## **DOCUMENTAZIONE FOTOGRAFICA [2 / 2]**

Codice univoco della risorsa: SC\_F\_SUP-2s010-0002240\_IMG-0000947343

Genere: documentazione allegata

Tipo: fotografia b/n

Codice identificativo: BarattaRIS\_2240\_1

Formato: carte de visite

Nome del file originale: 2s010\_2087\_2.jpg

## **ACCESSO AI DATI**

### **SPECIFICHE DI ACCESSO AI DATI**

Profilo di accesso: 1

Motivazione: scheda per accesso pubblico

## **COMPILAZIONE**

### **COMPILAZIONE**

Anno di redazione: 2003

Nome: Paoletti, Francesca

Funzionario responsabile: Guerra, Cesare

### **TRASCRIZIONE PER INFORMATIZZAZIONE**

Anno di trascrizione/informatizzazione: 2003





