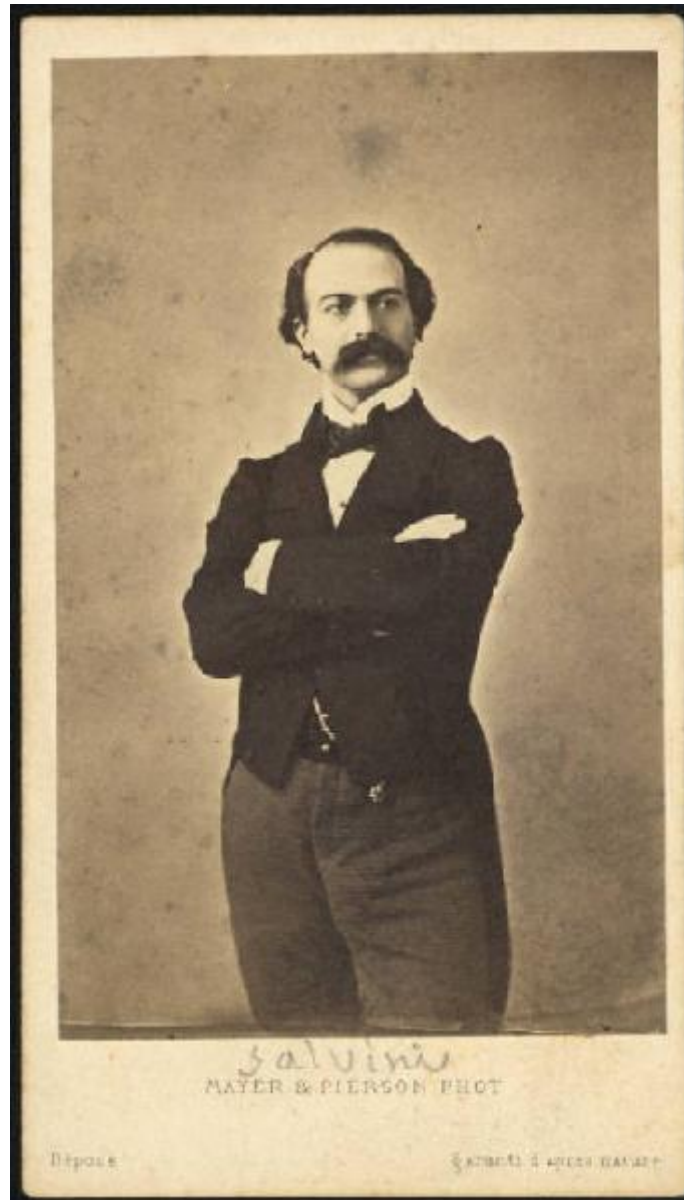


## Ritratto maschile - Tenore interprete del personaggio di Salvini (?)

Mayer & Pierson



Link risorsa: <https://www.lombardiabeniculturali.it/fotografie/schede/IMM-2s010-0002102/>

Scheda SIRBeC: <https://www.lombardiabeniculturali.it/fotografie/schede-complete/IMM-2s010-0002102/>

## CODICI

Unità operativa: 2s010

Numero scheda: 2102

Codice scheda: IMM-2s010-0002102

Tipo di scheda: AFRLIMM

## SOGGETTO

### SOGGETTO

Indicazioni sul soggetto

Il soggetto ritratto potrebbe essere un noto tenore che aveva interpretato il personaggio di Salvini nell'opera "Adelson e Salvini", dramma semiserio per musica composto da Vincenzo Bellini e rappresentato per la prima volta nel 1825 nel Teatrino del Real Collegio di Musica di San Sebastiano di Napoli.

Identificazione: Ritratto maschile - Tenore interprete del personaggio di Salvini (?)

### CLASSIFICAZIONE

Altra classificazione: ritratto

Tipo classificazione: Classificazione per genere fotografico Archivi dell'Immagine - Regione Lombardia

### THESAURUS

Descrittore: biografia / ritratto

Tipo thesaurus: Thesaurus AESS, Archivi dell'Immagine - Regione Lombardia

## LUOGO E DATA DELLA RIPRESA

### LOCALIZZAZIONE

Stato: FRANCIA

Altra località: Parigi

Data: 1865-1900

### DATAZIONE GENERICA

Secolo: XIX

Frazione di secolo: seconda metà

### DATAZIONE SPECIFICA

Da: 1865

Validità: post

A: 1900

Validità: ante

## DEFINIZIONE CULTURALE

### AUTORE DELLA FOTOGRAFIA

Nome di persona o ente: Mayer & Pierson

Tipo intestazione: E

Dati anagrafici/estremi cronologici: notizie seconda metà sec. XIX

Riferimento all'intervento: fotografo principale

Codice scheda autore: AUF-2s010-0000052

Indicazione del nome e dell'indirizzo: Mayer & Pierson, Paris, Boulevard des Capucines 3

Motivazione dell'attribuzione: marchio

## COMPILAZIONE

### COMPILAZIONE

Anno di redazione: 2003

Nome: Paoletti F.

Funzionario responsabile: Guerra C.

## SUPPORTO COLLEGATO: AFRLSUP - SUP-2s010-0002255 [1 / 1]

### CODICI

Unità operativa: 2s010

Numero scheda: 2255

Codice scheda: SUP-2s010-0002255

### RIFERIMENTO SCHEDA IMMAGINE

Codice IDK della scheda immagine: IMM-2s010-0002102

Tipo scheda: F

Livello ricerca: C

### CODICE UNIVOCO

Codice regione: 03

Ente schedatore: R03/ Comune di Mantova

Ente competente: S23

### OGGETTO

#### OGGETTO

Definizione dell'oggetto: positivo

Natura biblioteconomica dell'oggetto: m

Originalità: originale

#### QUANTITA'

Numero oggetti/elementi: 1

### SOGGETTO

#### TITOLO

Titolo proprio: Salvini. Tragedin Italien.

Specifiche titolo: manoscritto sul verso del supporto secondario

### LOCALIZZAZIONE GEOGRAFICO-AMMINISTRATIVA

#### INDICAZIONE DEL CONTENITORE FISICO

Codice del contenitore fisico: 10271

Categoria del contenitore fisico: architettura

### **LOCALIZZAZIONE GEOGRAFICO-AMMINISTRATIVA ATTUALE**

Stato: Italia

Regione: Lombardia

Provincia: MN

Nome provincia: Mantova

Codice ISTAT comune: 020030

Comune: Mantova

### **COLLOCAZIONE SPECIFICA**

Tipologia: macello

Denominazione: Biblioteca Mediateca Gino Baratta

Indirizzo: Corso Giuseppe Garibaldi, 88

Denominazione struttura conservativa - livello 1: Archivio Storico del Comune di Mantova

Tipologia struttura conservativa: archivio

Altra denominazione [1 / 4]: Macello (ex)

Altra denominazione [2 / 4]: Macello (ex)

Altra denominazione [3 / 4]: Macello (ex)

Altra denominazione [4 / 4]: Macello (ex)

## **UBICAZIONE**

### **UBICAZIONE FOTO**

Fondo: Archivio ex Museo del Risorgimento e della Resistenza Renato Giusti

Sezione: RIS

Contenitore: 2

Specifiche: Contenitore RIS 8

Collocazione: Fotografie, Album 2, n. 312

Insieme: FRI

## **CRONOLOGIA**

## **CRONOLOGIA GENERICA**

Secolo: XIX

Frazione di secolo: seconda metà

## **CRONOLOGIA SPECIFICA**

Da: 1865

Validità: post

A: 1900

Validità: ante

## **MOTIVAZIONE CRONOLOGIA**

Motivazione: analisi tecnico-formale

## **DATI TECNICI**

Indicazione di colore: BN

Materia e tecnica: albumina/carta

## **MISURE**

Tipo misure: supporto primario

Unità di misura: cm

Formato: carte de visite

## **DATI ANALITICI**

### **ISCRIZIONI [1 / 3]**

Classe di appartenenza: didascalica

Tecnica di scrittura: a matita

Posizione: sul supporto secondario: recto: in basso

Trascrizione: Salvini

### **ISCRIZIONI [2 / 3]**

Classe di appartenenza: didascalica

Tecnica di scrittura: a matita

Posizione: sul supporto secondario: verso: in alto

Trascrizione: Salvini. Tragedin Italien.

### **ISCRIZIONI [3 / 3]**

Classe di appartenenza: didascalica

Tecnica di scrittura: a matita

Posizione: sul supporto secondario: verso

Trascrizione: Salvini

### **STEMMI/MARCHI/TIMBRI [1 / 2]**

Classe di appartenenza: marchio

Qualificazione: dell'autore

Identificazione: Mayer & Pierson

Quantità: 1

Posizione: sul supporto secondario: recto: in basso

Descrizione: MAYER & PIERSON PHOT / Déposé / garanti d'après nature

Sigle per citazione: 00000228

### **STEMMI/MARCHI/TIMBRI [2 / 2]**

Classe di appartenenza: marchio

Qualificazione: dell'autore

Identificazione: Mayer & Pierson

Quantità: 1

Posizione: sul supporto secondario: verso: al centro

Descrizione

[marchio decorato, con stemma] MAYER & PIERSON / PHOTOGRAPHES DE S.M. L'EMPEREUR / Boulevard des Capucines, 3. / PARIS

Sigle per citazione: 00000228

## **CONSERVAZIONE**

### **STATO DI CONSERVAZIONE**

Stato di conservazione: discreto

Indicazioni specifiche: microorganismi macchie

## **CONDIZIONE GIURIDICA E VINCOLI**

### **CONDIZIONE GIURIDICA**

Indicazione generica: proprietà Ente pubblico territoriale

Indicazione specifica: Comune di Mantova

Indirizzo: Via Roma, 39 - 46100 Mantova

## FONTI E DOCUMENTI DI RIFERIMENTO

### DOCUMENTAZIONE FOTOGRAFICA [1 / 2]

Codice univoco della risorsa: SC\_F\_SUP-2s010-0002255\_IMG-0000947366

Genere: documentazione allegata

Tipo: fotografia b/n

Codice identificativo: BarattaRIS\_2255

Formato: carte de visite

Nome del file originale: 2s010\_2102\_1.jpg

### DOCUMENTAZIONE FOTOGRAFICA [2 / 2]

Codice univoco della risorsa: SC\_F\_SUP-2s010-0002255\_IMG-0000947367

Genere: documentazione allegata

Tipo: fotografia b/n

Codice identificativo: BarattaRIS\_2255\_1

Formato: carte de visite

Nome del file originale: 2s010\_2102\_2.jpg

## ACCESSO AI DATI

### SPECIFICHE DI ACCESSO AI DATI

Profilo di accesso: 1

Motivazione: scheda per accesso pubblico

## COMPILAZIONE

### COMPILAZIONE

Anno di redazione: 2003

Nome: Paoletti, Francesca

Funzionario responsabile: Guerra, Cesare



**TRASCRIZIONE PER INFORMATIZZAZIONE**

Anno di trascrizione/informatizzazione: 2003

