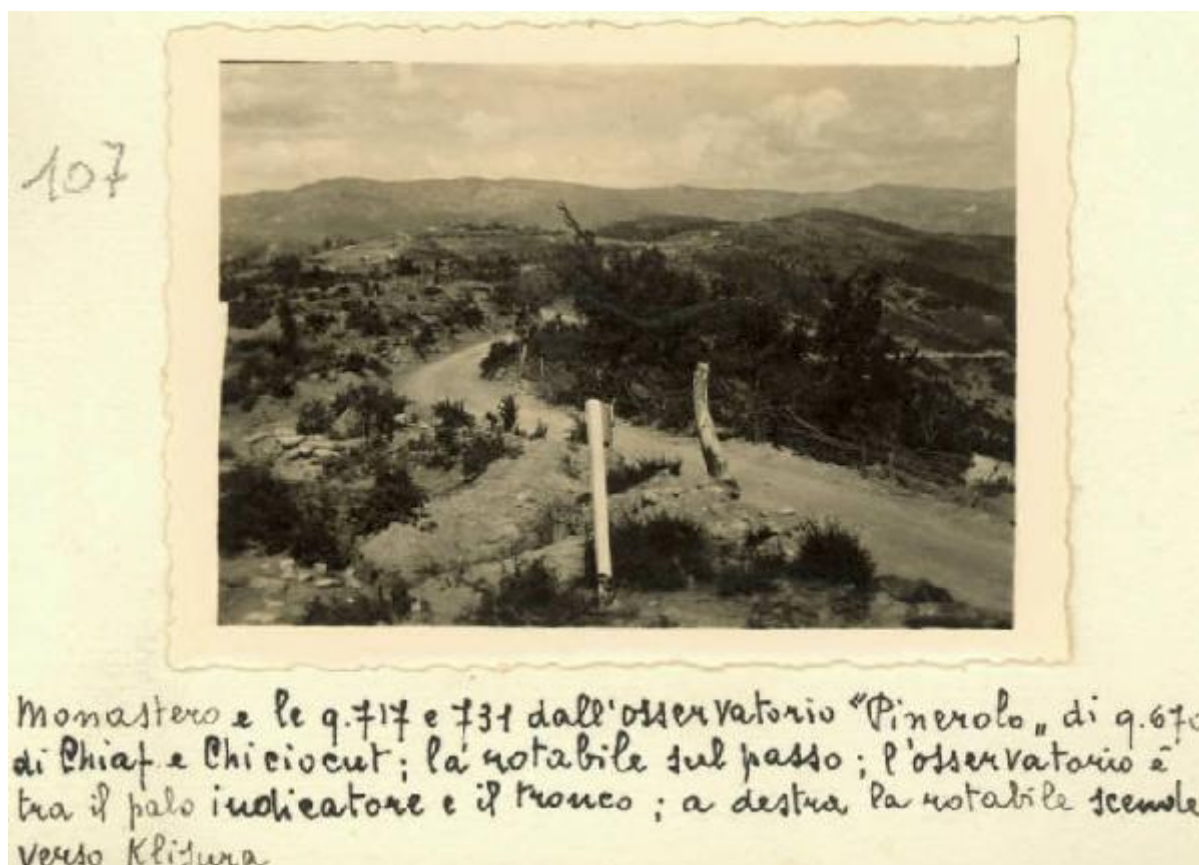


Chiaf - Montagne

Barilli, Guido



Link risorsa: <https://www.lombardiabeniculturali.it/fotografie/schede/IMM-2s010-0002384/>

Scheda SIRBeC: <https://www.lombardiabeniculturali.it/fotografie/schede-complete/IMM-2s010-0002384/>

CODICI

Unità operativa: 2s010

Numero scheda: 2384

Codice scheda: IMM-2s010-0002384

Tipo di scheda: AFRLIMM

SOGGETTO

SOGGETTO

Indicazioni sul soggetto

didascalia: Monastero e le q. 717 e 731 dall'osservatorio "Pinerolo" di q. 670 di Chiaf e Chiciocut; la rotabile sul passo; l'osservatorio è tra il palo indicatore e il tronco; a destra la rotabile scende verso Klisura

Identificazione: Chiaf - Montagne

CLASSIFICAZIONE [1 / 2]

Altra classificazione: reportage

Tipo classificazione: Classificazione per genere fotografico Archivi dell'Immagine - Regione Lombardia

CLASSIFICAZIONE [2 / 2]

Altra classificazione: paesaggio

Tipo classificazione: Classificazione per genere fotografico Archivi dell'Immagine - Regione Lombardia

THESAURUS [1 / 2]

Descrittore: natura

Tipo thesaurus: Thesaurus AESS, Archivi dell'Immagine - Regione Lombardia

THESAURUS [2 / 2]

Descrittore: montagna

Tipo thesaurus: Thesaurus AESS, Archivi dell'Immagine - Regione Lombardia

LUOGO E DATA DELLA RIPRESA

LOCALIZZAZIONE

Stato: ALBANIA

Altra località: Chiaf

Data: 1941/06

DATAZIONE GENERICA

Secolo: XX

Frazione di secolo: secondo quarto

DATAZIONE SPECIFICA

Da: 1941/06

A: 1941/06

DEFINIZIONE CULTURALE

AUTORE DELLA FOTOGRAFIA

Nome di persona o ente: Barilli, Guido

Tipo intestazione: P

Dati anagrafici/estremi cronologici: 1893/ 1968

Riferimento all'intervento: fotografo principale

Codice scheda autore: AUF-2s010-0000059

Indicazione del nome e dell'indirizzo: Guido Barilli

Motivazione dell'attribuzione: contesto

COMPILAZIONE

COMPILAZIONE

Anno di redazione: 2003

Nome: Paoletti F.

Funzionario responsabile: Guerra C.

SUPPORTO COLLEGATO: AFRLSUP - SUP-2s010-0002538 [1 / 1]

CODICI

Unità operativa: 2s010

Numero scheda: 2538

Codice scheda: SUP-2s010-0002538

RIFERIMENTO SCHEDA IMMAGINE

Codice IDK della scheda immagine: IMM-2s010-0002384

Tipo scheda: F

Livello ricerca: C

CODICE UNIVOCO

Codice regione: 03

Ente schedatore: R03/ Comune di Mantova

Ente competente: S23

OGGETTO

OGGETTO

Definizione dell'oggetto: positivo

Natura biblioteconomica dell'oggetto: m

Originalità: originale

QUANTITA'

Numero oggetti/elementi: 1

SOGGETTO

TITOLO

Titolo proprio

Monastero e le q. 717 e 731 dall'osservatorio "Pinerolo" di q. 670 di Chiaf e Chiciocut; la rotabile sul passo; l'osservatorio è tra il palo indicatore e il tronco; a destra la rotabile scende verso Klisura

Specifiche titolo: dell'autore

LOCALIZZAZIONE GEOGRAFICO-AMMINISTRATIVA

INDICAZIONE DEL CONTENITORE FISICO

Codice del contenitore fisico: 10271

Categoria del contenitore fisico: architettura

LOCALIZZAZIONE GEOGRAFICO-AMMINISTRATIVA ATTUALE

Stato: Italia

Regione: Lombardia

Provincia: MN

Nome provincia: Mantova

Codice ISTAT comune: 020030

Comune: Mantova

COLLOCAZIONE SPECIFICA

Tipologia: macello

Denominazione: Biblioteca Mediateca Gino Baratta

Indirizzo: Corso Giuseppe Garibaldi, 88

Denominazione struttura conservativa - livello 1: Archivio Storico del Comune di Mantova

Tipologia struttura conservativa: archivio

Altra denominazione [1 / 4]: Macello (ex)

Altra denominazione [2 / 4]: Macello (ex)

Altra denominazione [3 / 4]: Macello (ex)

Altra denominazione [4 / 4]: Macello (ex)

UBICAZIONE

UBICAZIONE FOTO

Fondo: Archivio ex Museo del Risorgimento e della Resistenza Renato Giusti

Sezione: RIS

Contenitore: 4

Collocazione: Fondo Barilli, Fotografie, Album 91, n. 107

Insieme: BAR

CRONOLOGIA

CRONOLOGIA GENERICA

Secolo: XX

Frazione di secolo: secondo quarto

CRONOLOGIA SPECIFICA

Da: 1941/06

A: 1941/06

MOTIVAZIONE CRONOLOGIA

Motivazione: iscrizione

DATI TECNICI

Indicazione di colore: BN

Materia e tecnica: gelatina bromuro d'argento/carta

MISURE

Tipo misure: supporto primario

Unità di misura: cm

Formato: 6x9

DATI ANALITICI

ISCRIZIONI

Classe di appartenenza: didascalica

Tecnica di scrittura: a penna

Posizione: sul verso

Trascrizione: (...) Giugno 1941

Indicazioni sull'oggetto

[il titolo della fotografia coincide con la didascalia scritta a penna sotto l'immagine sul foglio su cui essa è incollata]

CONSERVAZIONE

STATO DI CONSERVAZIONE

Stato di conservazione: buono

Indicazioni specifiche: ingiallimento

CONDIZIONE GIURIDICA E VINCOLI

CONDIZIONE GIURIDICA

Indicazione generica: proprietà Ente pubblico territoriale

Indicazione specifica: Comune di Mantova

Indirizzo: Via Roma, 39 - 46100 Mantova

FONTI E DOCUMENTI DI RIFERIMENTO

DOCUMENTAZIONE FOTOGRAFICA

Codice univoco della risorsa: SC_F_SUP-2s010-0002538_IMG-0000947964

Genere: documentazione allegata

Tipo: fotografia b/n

Codice identificativo: BarattaRIS_2538

Formato: 6x9

Nome del file originale: 2s010_2384_1.jpg

ACCESSO AI DATI

SPECIFICHE DI ACCESSO AI DATI

Profilo di accesso: 1

Motivazione: scheda per accesso pubblico

COMPILAZIONE

COMPILAZIONE

Anno di redazione: 2003

Nome: Paoletti, Francesca

Funzionario responsabile: Guerra, Cesare

TRASCRIZIONE PER INFORMATIZZAZIONE

Anno di trascrizione/informatizzazione: 2003

107



Monastero e le q. 717 e 731 dall'osservatorio "Pinerolo" di q. 670 di Chiap e Chiciocut; la rotabile sul passo; l'osservatorio è tra il palo indicatore e il tronco; a destra la rotabile scende verso Klisura