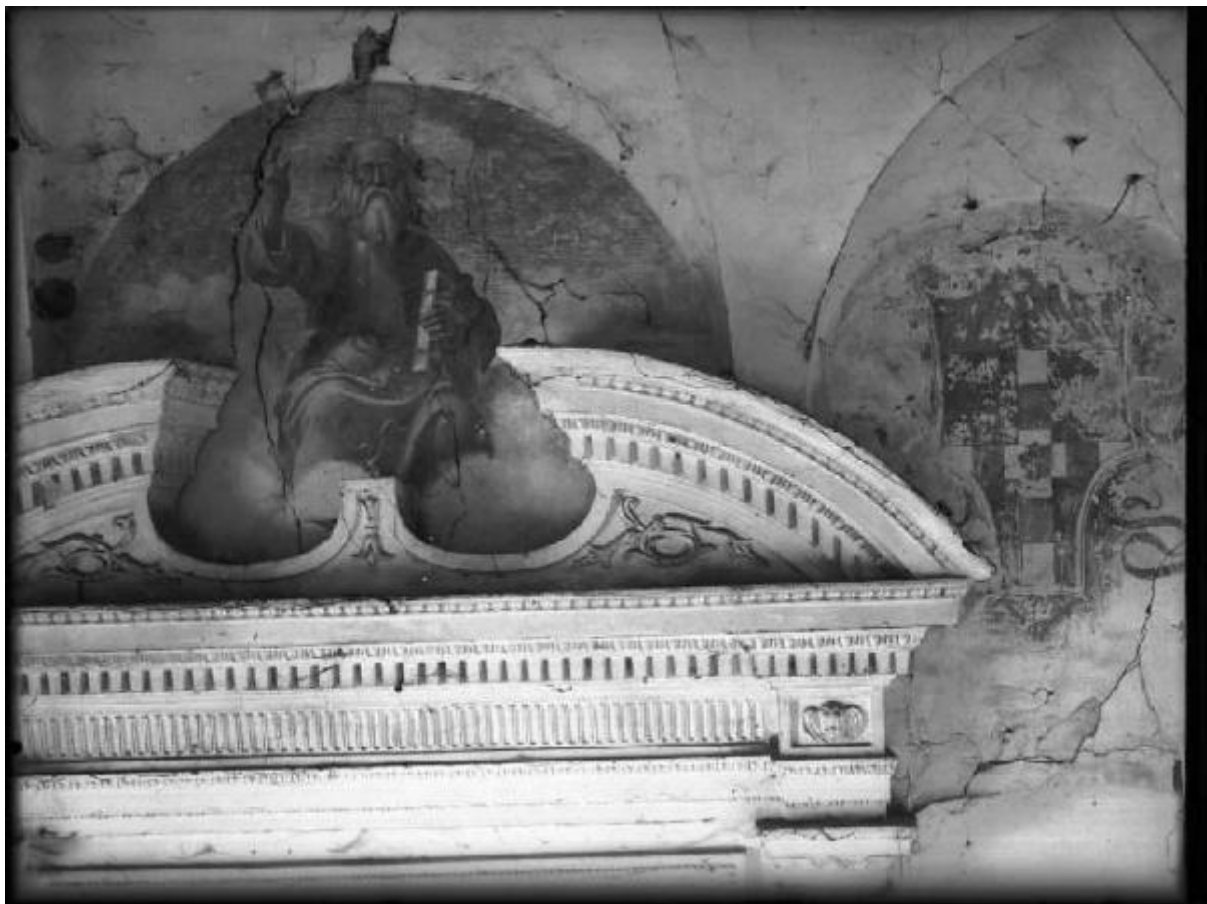


Affresco - Il Giudice dell'Apocalisse - Lunetta centrale - Mantova - Chiesa di S. Maria del Gradaro - Cappella del Santissimo

Studio Calzolari



Link risorsa: <https://www.lombardiabeniculturali.it/fotografie/schede/IMM-2s010-0002948/>

Scheda SIRBeC: <https://www.lombardiabeniculturali.it/fotografie/schede-complete/IMM-2s010-0002948/>

CODICI

Unità operativa: 2s010

Numero scheda: 2948

Codice scheda: IMM-2s010-0002948

Tipo di scheda: AFRLIMM

SOGGETTO

SOGGETTO

Indicazioni sul soggetto

Ripresa effettuata prima del restauro; il restauro della chiesa inizia nel 1958; da Correggio Giulio Romano 1989, p. 194: "Credo (...) che la decorazione cinquecentesca della chiesa abbia avuto inizio con gli affrechi della parete di fondo della cappella del Santissimo, che erano forse compresi in una più vasta composizione che doveva riguardare tutta la parete, il cui stile ricorda i modi di Lorenzo Costa il vecchio. Nella lunetta centrale è dipinta una figura benedicente fra le nubi, forse il Giudice dell'Apocalisse, perché tiene in mano il libro o rotulo chiuso dei <<sette sigilli>>. Ai suoi lati sono dipinti due stemmi a forma di testa di cavallo, dei quali il meglio conservato è quello di destra con una croce bianca su campo rosso e una zona dorata nella parte superiore, che sembra essere lo stemma di una città (Pavia?)."

Identificazione

Affresco - Il Giudice dell'Apocalisse - Lunetta centrale - Mantova - Chiesa di S. Maria del Gradaro - Cappella del Santissimo

CLASSIFICAZIONE

Altra classificazione: foto d'arte

Tipo classificazione: Classificazione per genere fotografico Archivi dell'Immagine - Regione Lombardia

THESAURUS [1 / 3]

Descrittore: arte

Tipo thesaurus: Thesaurus AESS, Archivi dell'Immagine - Regione Lombardia

THESAURUS [2 / 3]

Descrittore: religione

Tipo thesaurus: Thesaurus AESS, Archivi dell'Immagine - Regione Lombardia

THESAURUS [3 / 3]

Descrittore: architettura

Tipo thesaurus: Thesaurus AESS, Archivi dell'Immagine - Regione Lombardia

LUOGO E DATA DELLA RIPRESA

LOCALIZZAZIONE

Regione: LOMBARDIA

Provincia: MN

Comune: MANTOVA

Data: 1950-1965

DATAZIONE GENERICA

Secolo: XX

Frazione di secolo: terzo quarto

DATAZIONE SPECIFICA

Da: 1950

Validità: post

A: 1965

Validità: ante

DEFINIZIONE CULTURALE

AUTORE DELLA FOTOGRAFIA

Nome di persona o ente: Studio Calzolari

Tipo intestazione: E

Dati anagrafici/estremi cronologici: notizie 1882-1985 ca.

Riferimento all'intervento: fotografo principale

Codice scheda autore: AUF-2s010-0000001

Indicazione del nome e dell'indirizzo: Studio Calzolari, Mantova

Motivazione dell'attribuzione: contesto

COMPILAZIONE

COMPILAZIONE

Anno di redazione: 2003

Nome: Paoletti F.

Funzionario responsabile: Guerra C.

SUPPORTO COLLEGATO: AFRLSUP - SUP-2s010-0003107 [1 / 1]

CODICI

Unità operativa: 2s010

Numero scheda: 3107

Codice scheda: SUP-2s010-0003107

RIFERIMENTO SCHEDA IMMAGINE

Codice IDK della scheda immagine: IMM-2s010-0002948

Tipo scheda: F

Livello ricerca: C

CODICE UNIVOCO

Codice regione: 03

Ente schedatore: R03/ Comune di Mantova

Ente competente: S23

OGGETTO

OGGETTO

Definizione dell'oggetto: negativo

Natura biblioteconomica dell'oggetto: m

Originalità: originale

QUANTITA'

Numero oggetti/elementi: 1

SOGGETTO

TITOLO

Titolo proprio: Il Giudice dell'Apocalisse.

Specifiche titolo: Correggio Giulio Romano 1989, p. 194

LOCALIZZAZIONE GEOGRAFICO-AMMINISTRATIVA

INDICAZIONE DEL CONTENITORE FISICO

Codice del contenitore fisico: 10271

Categoria del contenitore fisico: architettura

LOCALIZZAZIONE GEOGRAFICO-AMMINISTRATIVA ATTUALE

Stato: Italia

Regione: Lombardia

Provincia: MN

Nome provincia: Mantova

Codice ISTAT comune: 020030

Comune: Mantova

COLLOCAZIONE SPECIFICA

Tipologia: macello

Denominazione: Biblioteca Mediateca Gino Baratta

Indirizzo: Corso Giuseppe Garibaldi, 88

Denominazione struttura conservativa - livello 1: Biblioteca Mediateca Gino Baratta

Denominazione struttura conservativa - livello 2: Fototeca

Tipologia struttura conservativa: biblioteca

Altra denominazione [1 / 4]: Macello (ex)

Altra denominazione [2 / 4]: Macello (ex)

Altra denominazione [3 / 4]: Macello (ex)

Altra denominazione [4 / 4]: Macello (ex)

UBICAZIONE

UBICAZIONE FOTO

Fondo: Fondo Azienda Promozione Turistica

Sezione: APT

Contenitore: 32

Collocazione: APT_2948

CRONOLOGIA

CRONOLOGIA GENERICA

Secolo: XX

Frazione di secolo: terzo quarto

CRONOLOGIA SPECIFICA

Da: 1950

Validità: post

A: 1965

Validità: ante

MOTIVAZIONE CRONOLOGIA

Motivazione: contesto

DATI TECNICI

Indicazione di colore: BN

Materia e tecnica: gelatina bromuro d'argento/vetro

MISURE

Tipo misure: supporto primario

Unità di misura: cm

Formato: 18x24

CONSERVAZIONE

STATO DI CONSERVAZIONE

Stato di conservazione: buono

Indicazione specifica: Provincia di Mantova

Indirizzo: Via Principe Amedeo, 30-32 - 46100 Mantova

FONTI E DOCUMENTI DI RIFERIMENTO

DOCUMENTAZIONE FOTOGRAFICA

Codice univoco della risorsa: SC_F_SUP-2s010-0003107_IMG-0000949097

Genere: documentazione allegata

Tipo: negativo b/n

Codice identificativo: BarattaAPT_3107

Formato: 18x24

Nome del file originale: 2s010_2948_1.jpg

BIBLIOGRAFIA

Genere: bibliografia di confronto

Autore: Giovannoni, G.

Titolo libro o rivista: Dal Correggio a Giulio Romano. La committenza di Gregorio Cortese

Titolo contributo: Un contingenza benedettina a Mantova: il ciclo delle <<storie di Cristo>> in S. Maria del Gradaro.

Luogo di edizione: Mantova

Anno di edizione: 1989

Codice scheda bibliografia: 2s020-00027

V., pp., nn.: pp. 193-206

ACCESSO AI DATI

SPECIFICHE DI ACCESSO AI DATI

Profilo di accesso: 1

Motivazione: scheda per accesso pubblico

COMPILAZIONE

COMPILAZIONE

Anno di redazione: 2003

Nome: Paoletti, Francesca

Funzionario responsabile: Guerra, Cesare

TRASCRIZIONE PER INFORMATIZZAZIONE

Anno di trascrizione/informatizzazione: 2003

