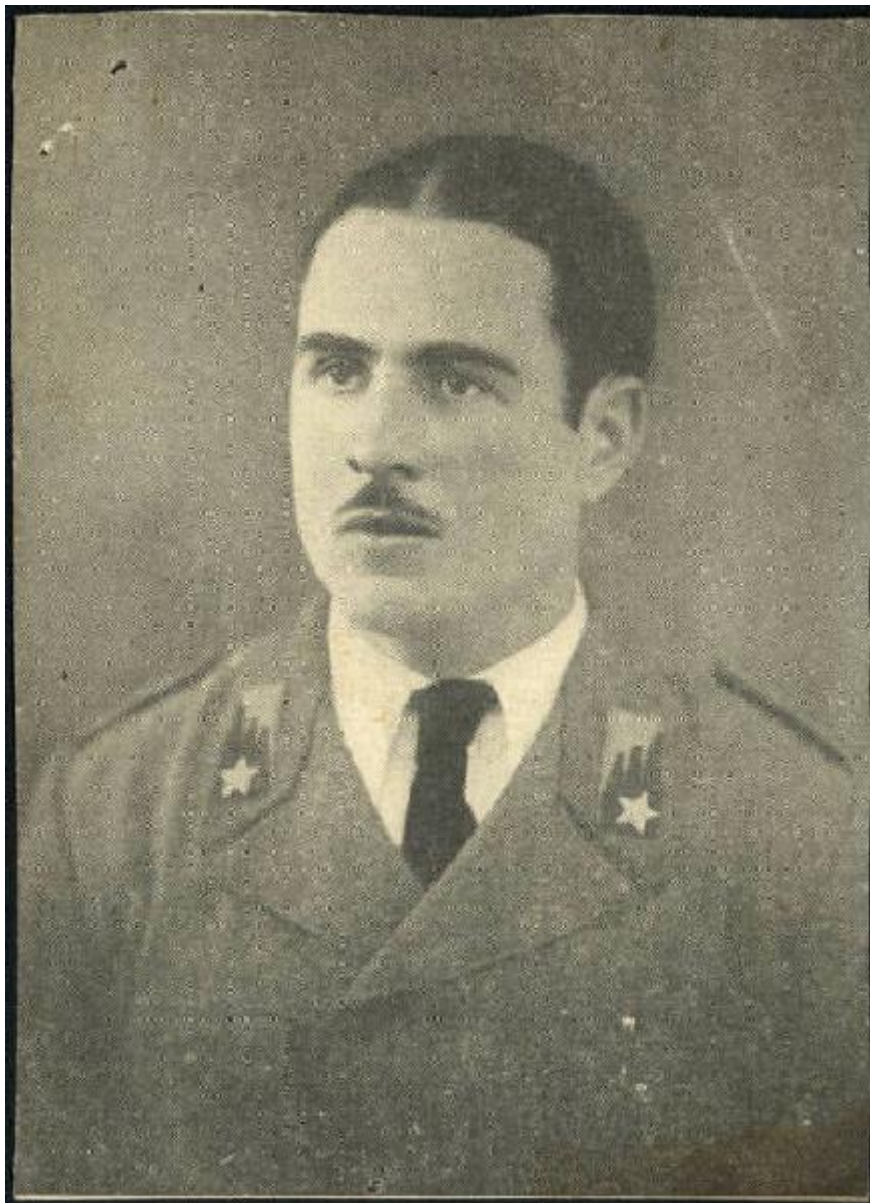


Ritratto maschile - Militare - Placido Rizzotto

Anonimo



Link risorsa: <https://www.lombardiabeniculturali.it/fotografie/schede/IMM-2s010-0003271/>

Scheda SIRBeC: <https://www.lombardiabeniculturali.it/fotografie/schede-complete/IMM-2s010-0003271/>

CODICI

Unità operativa: 2s010

Numero scheda: 3271

Codice scheda: IMM-2s010-0003271

Tipo di scheda: AFRLIMM

SOGGETTO

SOGGETTO

Indicazioni sul soggetto

Collana "L'attualità"; Edizioni Avanti!: "Il grano rosso. Vita e morte di Salvatore Carnevale"; 1955-1967; Salvatore Carnevale (Fondo Gianni Bosio 2003, pp. 37, 85); Placido Rizzotto, sindacalista a capo della lotta dei braccianti agricoli contro il latifondo, viene assassinato dalla mafia il 10-3-1948

Identificazione: Ritratto maschile - Militare - Placido Rizzotto

CLASSIFICAZIONE

Altra classificazione: ritratto

Tipo classificazione: Classificazione per genere fotografico Archivi dell'Immagine - Regione Lombardia

THESAURUS [1 / 2]

Descrittore: militare

Tipo thesaurus: Thesaurus AESS, Archivi dell'Immagine - Regione Lombardia

THESAURUS [2 / 2]

Descrittore: biografia / ritratto

Tipo thesaurus: Thesaurus AESS, Archivi dell'Immagine - Regione Lombardia

LUOGO E DATA DELLA RIPRESA

LOCALIZZAZIONE

Regione: SICILIA

Provincia: PA

Comune: CORLEONE

Data: 1948/ ante

DATAZIONE GENERICA

Secolo: XX

Frazione di secolo: secondo quarto

DATAZIONE SPECIFICA

Da: 1948

Validità: ante

A: 1948

Validità: ante

DEFINIZIONE CULTURALE

AUTORE DELLA FOTOGRAFIA

Nome di persona o ente: Anonimo

Tipo intestazione: P

Riferimento all'intervento: fotografo principale

Codice scheda autore: AUF-LOM60-0000176

Motivazione dell'attribuzione: n.r.

COMPILAZIONE

COMPILAZIONE

Anno di redazione: 2004

Nome: Paoletti F.

Funzionario responsabile: Guerra C.

SUPPORTO COLLEGATO: AFRLSUP - SUP-2s010-0003436 [1 / 1]

CODICI

Unità operativa: 2s010

Numero scheda: 3436

Codice scheda: SUP-2s010-0003436

RIFERIMENTO SCHEDA IMMAGINE

Codice IDK della scheda immagine: IMM-2s010-0003271

Tipo scheda: F

Livello ricerca: C

CODICE UNIVOCO

Codice regione: 03

Ente schedatore: R03/ Comune di Mantova

Ente competente: S23

OGGETTO

OGGETTO

Definizione dell'oggetto: positivo

Natura biblioteconomica dell'oggetto: m

Originalità: riproduzione

QUANTITA'

Numero oggetti/elementi: 1

SOGGETTO

TITOLO

Titolo attribuito: Ritratto di Placido Rizzotto.

Specifiche titolo: del catalogatore

LOCALIZZAZIONE GEOGRAFICO-AMMINISTRATIVA

INDICAZIONE DEL CONTENITORE FISICO

Codice del contenitore fisico: 10271

Categoria del contenitore fisico: architettura

LOCALIZZAZIONE GEOGRAFICO-AMMINISTRATIVA ATTUALE

Stato: Italia

Regione: Lombardia

Provincia: MN

Nome provincia: Mantova

Codice ISTAT comune: 020030

Comune: Mantova

COLLOCAZIONE SPECIFICA

Tipologia: macello

Denominazione: Biblioteca Mediateca Gino Baratta

Indirizzo: Corso Giuseppe Garibaldi, 88

Denominazione struttura conservativa - livello 1: Istituto Mantovano di Storia Contemporanea

Altra denominazione [1 / 4]: Macello (ex)

Altra denominazione [2 / 4]: Macello (ex)

Altra denominazione [3 / 4]: Macello (ex)

Altra denominazione [4 / 4]: Macello (ex)

UBICAZIONE

UBICAZIONE FOTO

Fondo: Fondo Gianni Bosio

Sezione: GBO

Collocazione: Fondo Bosio, n. 188f

INVENTARIO [1 / 2]

Numero di inventario generale: n. 188 f

INVENTARIO [2 / 2]

Numero di inventario generale: arch. 134/27

CRONOLOGIA

CRONOLOGIA GENERICA

Secolo: XX

Frazione di secolo: secondo quarto

CRONOLOGIA SPECIFICA

Da: 1948

Validità: post

A: 1948

Validità: post

MOTIVAZIONE CRONOLOGIA

Motivazione: riferimenti biografici

Specifiche: morte di Placido Rizzotto

DATI TECNICI

Indicazione di colore: BN

Materia e tecnica: fotoincisione a retino

MISURE

Tipo misure: supporto primario

Unità di misura: mm

Altezza: 121

Larghezza: 87

DATI ANALITICI

ISCRIZIONI [1 / 3]

Classe di appartenenza: didascalica

Tecnica di scrittura: a penna

Posizione: sul verso

Trascrizione: arch. 134/27

ISCRIZIONI [2 / 3]

Classe di appartenenza: didascalica

Tecnica di scrittura: a matita

Posizione: sul verso

Trascrizione: [segni e indicazioni di pubblicazione] avanti / cm 6,2 / 2

ISCRIZIONI [3 / 3]

Classe di appartenenza: didascalica

Tecnica di scrittura: a penna

Posizione: sul verso

Trascrizione

[didascalia solo in parte leggibile perché la cartolina è stata ritagliata] [PLACIDO R]IZZOTTO, di Corleone. Reduce, parti - [giano] (...) [segretari]o della Camera del Lavoro. Rapito la (...) marzo 1948 dalla mafia al servizio degli (...) in una foiba. I suoi resti non sono più (...)i, ma gli assassini hanno confessato.

Notizie storico-critiche: [si tratta di una cartolina postale, ritagliata] ARTERO - ROMA

CONSERVAZIONE

STATO DI CONSERVAZIONE

Stato di conservazione: discreto

Indicazioni specifiche: ingiallimento macchie alterazioni fisiche microorganismi

Indicazione specifica: Comune di Mantova

Indirizzo: Via Roma, 39 - 46100 Mantova

FONTI E DOCUMENTI DI RIFERIMENTO

DOCUMENTAZIONE FOTOGRAFICA

Codice univoco della risorsa: SC_F_SUP-2s010-0003436_IMG-0000949644

Genere: documentazione allegata

Tipo: fotografia b/n

Codice identificativo: BarattaGBO_3436

Nome del file originale: 2s010_3271_1.jpg

ACCESSO AI DATI

SPECIFICHE DI ACCESSO AI DATI

Profilo di accesso: 1

Motivazione: scheda per accesso pubblico

COMPILAZIONE

COMPILAZIONE

Anno di redazione: 2004

Nome: Paoletti, Francesca

Funzionario responsabile: Guerra, Cesare

TRASCRIZIONE PER INFORMATIZZAZIONE

Anno di trascrizione/informatizzazione: 2004

