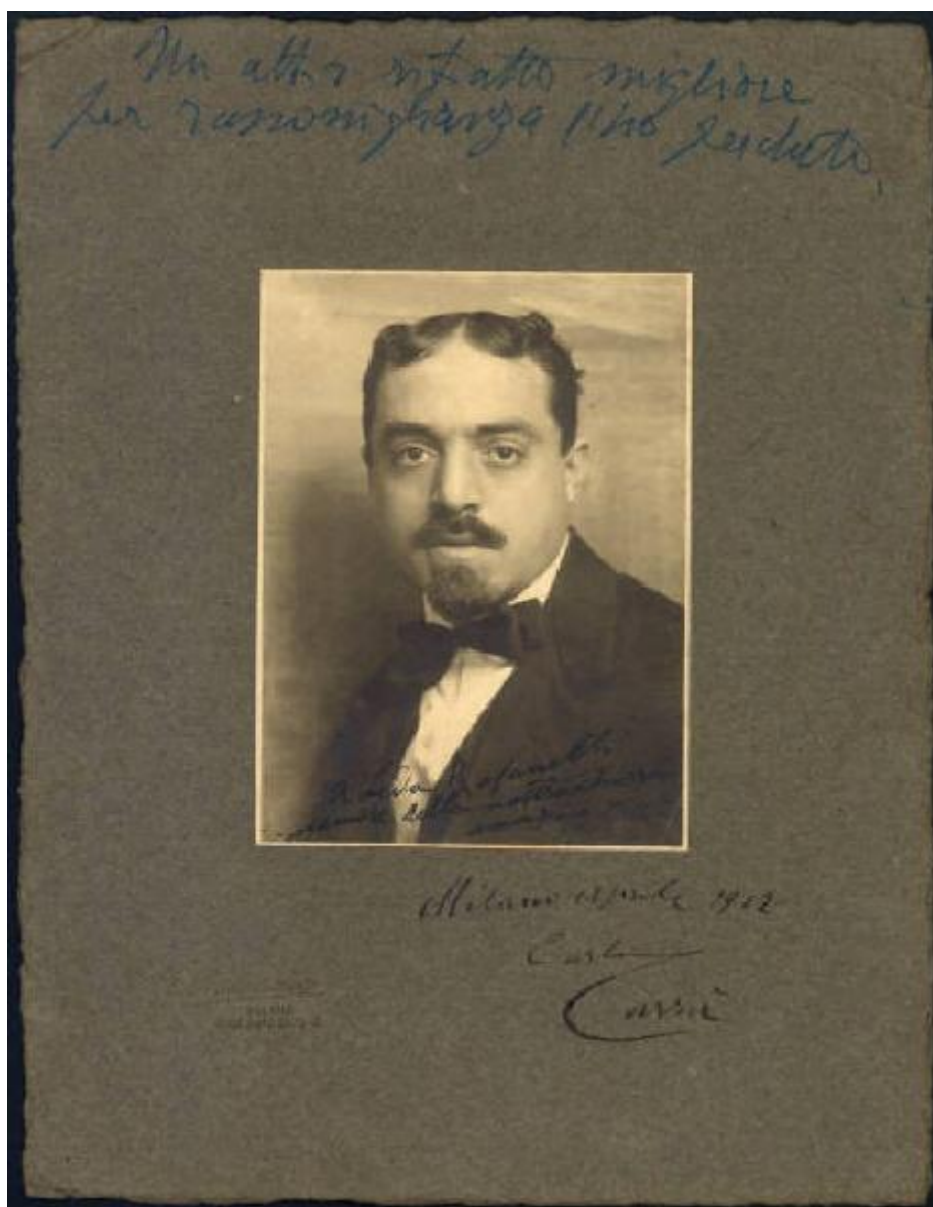


Ritratto maschile - Carlo Carrà pittore

Sommariva, Emilio



Link risorsa: <https://www.lombardiabeniculturali.it/fotografie/schede/IMM-2s010-0003352/>

Scheda SIRBeC: <https://www.lombardiabeniculturali.it/fotografie/schede-complete/IMM-2s010-0003352/>

CODICI

Unità operativa: 2s010

Numero scheda: 3352

Codice scheda: IMM-2s010-0003352

Tipo di scheda: AFRLIMM

SOGGETTO

SOGGETTO

Indicazioni sul soggetto

Raccolta di documenti e ritagli: Persone; Leda Rafanelli; 1966-1970 (Fondo Gianni Bosio 2003, p. 65); Carlo Carrà (Fondo Gianni Bosio 2003, p. 86)

Identificazione: Ritratto maschile - Carlo Carrà pittore

CLASSIFICAZIONE

Altra classificazione: ritratto

Tipo classificazione: Classificazione per genere fotografico Archivi dell'Immagine - Regione Lombardia

THESAURUS [1 / 2]

Descrittore: biografia / ritratto

Tipo thesaurus: Thesaurus AESS, Archivi dell'Immagine - Regione Lombardia

THESAURUS [2 / 2]

Descrittore: arte

Tipo thesaurus: Thesaurus AESS, Archivi dell'Immagine - Regione Lombardia

LUOGO E DATA DELLA RIPRESA

LOCALIZZAZIONE

Regione: LOMBARDIA

Provincia: MI

Comune: MILANO

Data: 1912/04

DATAZIONE GENERICA

Secolo: XX

Frazione di secolo: primo quarto

DATAZIONE SPECIFICA

Da: 1912/04

A: 1912/04

DEFINIZIONE CULTURALE

AUTORE DELLA FOTOGRAFIA

Nome di persona o ente: Sommariva, Emilio

Tipo intestazione: P

Dati anagrafici/estremi cronologici: 1883/ 1956

Riferimento all'intervento: fotografo principale

Codice scheda autore: AUF-2s010-0000093

Indicazione del nome e dell'indirizzo: Emilio Sommariva, Milano, Viale Monforte 13

Motivazione dell'attribuzione: timbro

COMPILAZIONE

COMPILAZIONE

Anno di redazione: 2004

Nome: Paoletti F.

Funzionario responsabile: Guerra C.

SUPPORTO COLLEGATO: AFRLSUP - SUP-2s010-0003526 [1 / 1]

CODICI

Unità operativa: 2s010

Numero scheda: 3526

Codice scheda: SUP-2s010-0003526

RIFERIMENTO SCHEDA IMMAGINE

Codice IDK della scheda immagine: IMM-2s010-0003352

Tipo scheda: F

Livello ricerca: C

CODICE UNIVOCO

Codice regione: 03

Ente schedatore: R03/ Comune di Mantova

Ente competente: S23

OGGETTO

OGGETTO

Definizione dell'oggetto: positivo

Natura biblioteconomica dell'oggetto: m

Originalità: originale

QUANTITA'

Numero oggetti/elementi: 1

SOGGETTO

TITOLO

Titolo proprio: Milano aprile 1912 Carlo Carrà

Specifiche titolo: manoscritto sul recto del supporto secondario

LOCALIZZAZIONE GEOGRAFICO-AMMINISTRATIVA

INDICAZIONE DEL CONTENITORE FISICO

Codice del contenitore fisico: 10271

Categoria del contenitore fisico: architettura

LOCALIZZAZIONE GEOGRAFICO-AMMINISTRATIVA ATTUALE

Stato: Italia

Regione: Lombardia

Provincia: MN

Nome provincia: Mantova

Codice ISTAT comune: 020030

Comune: Mantova

COLLOCAZIONE SPECIFICA

Tipologia: macello

Denominazione: Biblioteca Mediateca Gino Baratta

Indirizzo: Corso Giuseppe Garibaldi, 88

Denominazione struttura conservativa - livello 1: Istituto Mantovano di Storia Contemporanea

Altra denominazione [1 / 4]: Macello (ex)

Altra denominazione [2 / 4]: Macello (ex)

Altra denominazione [3 / 4]: Macello (ex)

Altra denominazione [4 / 4]: Macello (ex)

UBICAZIONE

UBICAZIONE FOTO

Fondo: Fondo Gianni Bosio

Sezione: GBO

Collocazione: Fondo Bosio, n. 539f

INVENTARIO

Numero di inventario generale: n. 539f

CRONOLOGIA

CRONOLOGIA GENERICA

Secolo: XX

Frazione di secolo: primo quarto

CRONOLOGIA SPECIFICA

Da: 1912/04

A: 1912/04

MOTIVAZIONE CRONOLOGIA

Motivazione: iscrizione

DATI TECNICI

Indicazione di colore: BN

Materia e tecnica: gelatina bromuro d'argento/carta

MISURE

Tipo misure: supporto secondario

Unità di misura: mm

Altezza: 300

Larghezza: 230

DATI ANALITICI

ISCRIZIONI [1 / 6]

Classe di appartenenza: didascalica

Tecnica di scrittura: a pennarello

Posizione: sul supporto secondario: recto: in alto

Trascrizione: Un altro ritratto migliore per rassomiglianza l'ho perduto.

ISCRIZIONI [2 / 6]

Classe di appartenenza: didascalica

Tecnica di scrittura: a penna

Posizione: sul supporto secondario: recto: in basso a destra

Autore: Carlo Carrà

Trascrizione: Milano / aprile 1912 / Carlo Carrà

ISCRIZIONI [3 / 6]

Classe di appartenenza: dedicatoria

Tecnica di scrittura: a penna

Posizione: sul recto: in basso

Autore: Carlo Carrà

Trascrizione: A Leda Rafanelli memore della nostra chiara amicizia / Carrà / 1912

ISCRIZIONI [4 / 6]

Classe di appartenenza: didascalica

Tecnica di scrittura: a pennarello

Posizione: sul supporto secondario: verso: in alto

Trascrizione: (...) 'futurista' sovvenzionata da Marinetti!

ISCRIZIONI [5 / 6]

Classe di appartenenza: didascalica

Tecnica di scrittura: a penna

Posizione: sul supporto secondario: verso: in basso

Trascrizione: 1911-1913

ISCRIZIONI [6 / 6]

Classe di appartenenza: didascalica

Tecnica di scrittura: a pennarello

Posizione: sul supporto secondario: verso: in basso

Trascrizione: Nel libro della sua vita scrive che ha bazzicato gli anarchici in Inghilterra. Ma non parla di noi a Milano!

STEMMI/MARCHI/TIMBRI

Classe di appartenenza: timbro

Qualificazione: dell'autore

Identificazione: E. Sommariva Milano

Quantità: 1

Posizione: sul supporto secondario: in basso a sinistra

Descrizione: [timbro a secco] E. Sommariva MILANO VIALE MONFORTE 13

Sigle per citazione: 00000228

Notizie storico-critiche: [sul verso del supporto secondario è incollata un'immagine a stampa]

CONSERVAZIONE

STATO DI CONSERVAZIONE

Stato di conservazione: buono

Indicazioni specifiche: ingiallimento microorganismi alterazioni fisiche

Indicazione specifica: Comune di Mantova

Indirizzo: Via Roma, 39 - 46100 Mantova

FONTI E DOCUMENTI DI RIFERIMENTO

DOCUMENTAZIONE FOTOGRAFICA [1 / 3]

Codice univoco della risorsa: SC_F_SUP-2s010-0003526_IMG-0000949734

Genere: documentazione allegata

Tipo: fotografia b/n

Codice identificativo: BarattaGBO_3526

Nome del file originale: 2s010_3352_1.jpg

DOCUMENTAZIONE FOTOGRAFICA [2 / 3]

Codice univoco della risorsa: SC_F_SUP-2s010-0003526_IMG-0000949735

Genere: documentazione allegata

Tipo: fotografia b/n

Codice identificativo: BarattaGBO_3526_1

Nome del file originale: 2s010_3352_2.jpg

DOCUMENTAZIONE FOTOGRAFICA [3 / 3]

Codice univoco della risorsa: SC_F_SUP-2s010-0003526_IMG-0000949736

Genere: documentazione allegata

Tipo: fotografia b/n

Codice identificativo: BarattaGBO_3526_2

Nome del file originale: 2s010_3352_3.jpg

ACCESSO AI DATI

SPECIFICHE DI ACCESSO AI DATI

Profilo di accesso: 1

Motivazione: scheda per accesso pubblico

COMPILAZIONE

COMPILAZIONE

Anno di redazione: 2004

Nome: Paoletti, Francesca

Funzionario responsabile: Guerra, Cesare

TRASCRIZIONE PER INFORMATIZZAZIONE

Anno di trascrizione/informatizzazione: 2004





