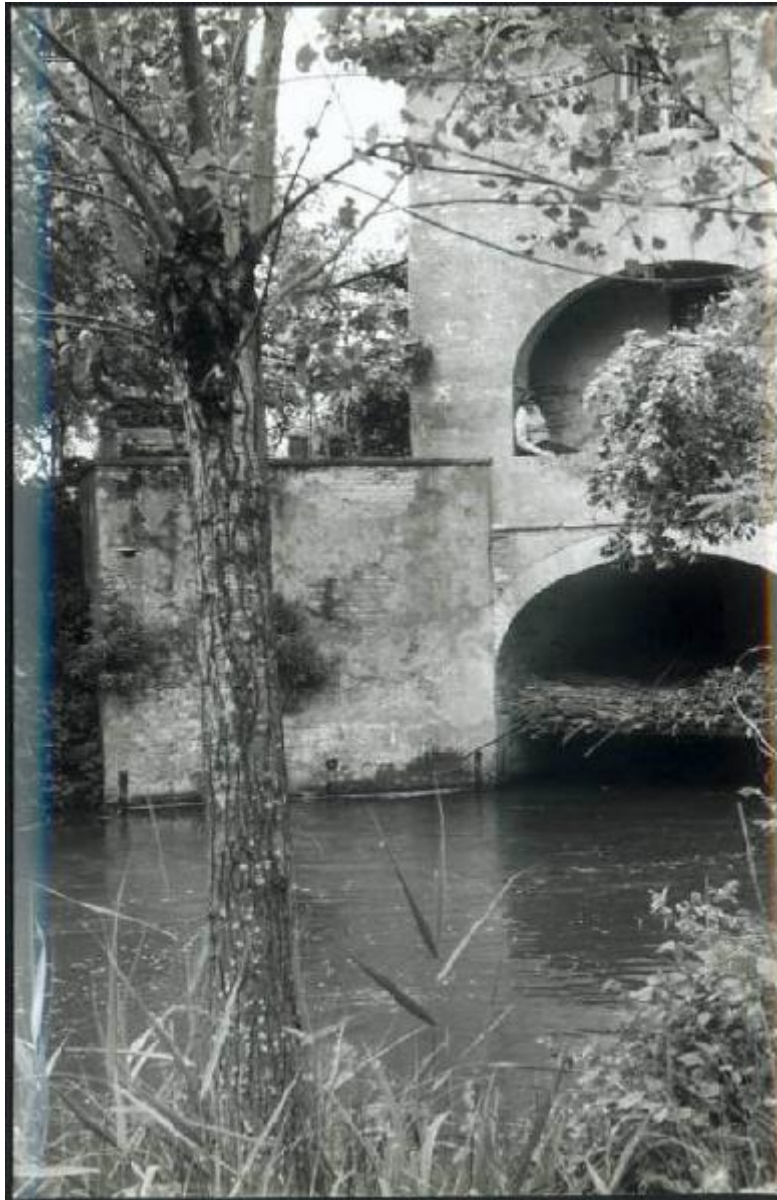


# Asola - Fiume Chiese - Chiusa - Casa del custode ed osteria

Bellamio, Dante



Link risorsa: <https://www.lombardiabeniculturali.it/fotografie/schede/IMM-2s010-0003725/>

Scheda SIRBeC: <https://www.lombardiabeniculturali.it/fotografie/schede-complete/IMM-2s010-0003725/>

## CODICI

Unità operativa: 2s010

Numero scheda: 3725

Codice scheda: IMM-2s010-0003725

Tipo di scheda: AFRLIMM

## SOGGETTO

### SOGGETTO

Indicazioni sul soggetto

[Foto già separate da Gianni Bosio, per lo più riguardanti Acquanegra sul Chiese e dintorni (Fondo Gianni Bosio 2003, p. 86)] didascalìa: La chiusa e Gioia

Identificazione: Asola - Fiume Chiese - Chiusa - Casa del custode ed osteria

### CLASSIFICAZIONE

Altra classificazione: architettura

Tipo classificazione: Classificazione per genere fotografico Archivi dell'Immagine - Regione Lombardia

### THESAURUS [1 / 4]

Descrittore: natura

Tipo thesaurus: Thesaurus AESS, Archivi dell'Immagine - Regione Lombardia

### THESAURUS [2 / 4]

Descrittore: bar / osteria

Tipo thesaurus: Thesaurus AESS, Archivi dell'Immagine - Regione Lombardia

### THESAURUS [3 / 4]

Descrittore: architettura

Tipo thesaurus: Thesaurus AESS, Archivi dell'Immagine - Regione Lombardia

### THESAURUS [4 / 4]

Descrittore: fiume

Tipo thesaurus: Thesaurus AESS, Archivi dell'Immagine - Regione Lombardia

## LUOGO E DATA DELLA RIPRESA

### LOCALIZZAZIONE

Regione: LOMBARDIA

Provincia: MN

Comune: ASOLA

Data: 1965/06

#### **DATAZIONE GENERICA**

Secolo: XX

Frazione di secolo: terzo quarto

#### **DATAZIONE SPECIFICA**

Da: 1965/06

A: 1965/06

### **DEFINIZIONE CULTURALE**

#### **AUTORE DELLA FOTOGRAFIA**

Nome di persona o ente: Bellamio, Dante

Tipo intestazione: P

Dati anagrafici/estremi cronologici: Dati anagrafici da compilare

Riferimento all'intervento: fotografo principale

Codice scheda autore: AUF-LOM60-0000020

Motivazione dell'attribuzione: iscrizione

### **COMPILAZIONE**

#### **COMPILAZIONE**

Anno di redazione: 2005

Nome: Paoletti F.

Funzionario responsabile: Guerra C.

## SUPPORTO COLLEGATO: AFRLSUP - SUP-2s010-0003929 [1 / 1]

### CODICI

Unità operativa: 2s010

Numero scheda: 3929

Codice scheda: SUP-2s010-0003929

### RIFERIMENTO SCHEDA IMMAGINE

Codice IDK della scheda immagine: IMM-2s010-0003725

Tipo scheda: F

Livello ricerca: C

### CODICE UNIVOCO

Codice regione: 03

Ente schedatore: R03/ Comune di Mantova

Ente competente: S23

### OGGETTO

#### OGGETTO

Definizione dell'oggetto: positivo

Natura biblioteconomica dell'oggetto: m

Originalità: originale

#### QUANTITA'

Numero oggetti/elementi: 1

### SOGGETTO

#### TITOLO

Titolo attribuito: Acquanegra giugno 1965 La chiusa e Gioia

Specifiche titolo: attribuito da Dante Bellamio

### LOCALIZZAZIONE GEOGRAFICO-AMMINISTRATIVA

#### INDICAZIONE DEL CONTENITORE FISICO

Codice del contenitore fisico: 10271

Categoria del contenitore fisico: architettura

### **LOCALIZZAZIONE GEOGRAFICO-AMMINISTRATIVA ATTUALE**

Stato: Italia

Regione: Lombardia

Provincia: MN

Nome provincia: Mantova

Codice ISTAT comune: 020030

Comune: Mantova

### **COLLOCAZIONE SPECIFICA**

Tipologia: macello

Denominazione: Biblioteca Mediateca Gino Baratta

Indirizzo: Corso Giuseppe Garibaldi, 88

Denominazione struttura conservativa - livello 1: Istituto Mantovano di Storia Contemporanea

## **UBICAZIONE**

### **UBICAZIONE FOTO**

Fondo: Fondo Gianni Bosio

Sezione: GBO

Contenitore: 13

Specifiche: Contenitore GBO 13

Collocazione: Fondo Bosio, n. 830f

## **CRONOLOGIA**

### **CRONOLOGIA GENERICA**

Secolo: XX

Frazione di secolo: terzo quarto

### **CRONOLOGIA SPECIFICA**

Da: 1965/06

A: 1965/06

## MOTIVAZIONE CRONOLOGIA

Motivazione: contesto

## DATI TECNICI

Indicazione di colore: BN

Materia e tecnica: gelatina bromuro d'argento/carta

## MISURE

Tipo misure: supporto primario

Unità di misura: mm

Altezza: 180

Larghezza: 120

Validità: ca.

## DATI ANALITICI

### ISCRIZIONI [1 / 2]

Classe di appartenenza: didascalica

Tecnica di scrittura: a matita

Posizione: sul verso

Autore: Dante Bellamio

Trascrizione: Acquanegra / giugno 1965 / La chiusa e Gioia

### ISCRIZIONI [2 / 2]

Classe di appartenenza: didascalica

Tecnica di scrittura: a penna

Posizione: sul verso

Trascrizione: 192

Indicazioni sull'oggetto: [carta:] Agfa

## CONSERVAZIONE

### STATO DI CONSERVAZIONE

Stato di conservazione: buono

Indicazioni specifiche: alterazioni fisiche

## CONDIZIONE GIURIDICA E VINCOLI

### CONDIZIONE GIURIDICA

Indicazione generica: proprietà Ente pubblico territoriale

Indicazione specifica: Comune di Mantova

Indirizzo: Via Roma, 39 - 46100 Mantova

## FONTI E DOCUMENTI DI RIFERIMENTO

### DOCUMENTAZIONE FOTOGRAFICA

Codice univoco della risorsa: SC\_F\_SUP-2s010-0003929\_IMG-0000950134

Genere: documentazione allegata

Tipo: fotografia b/n

Codice identificativo: BarattaGBO\_3929

Nome del file originale: 2s010\_3725\_1.jpg

## ACCESSO AI DATI

### SPECIFICHE DI ACCESSO AI DATI

Profilo di accesso: 1

Motivazione: scheda per accesso pubblico

## COMPILAZIONE

### COMPILAZIONE

Anno di redazione: 2005

Nome: Paoletti, Francesca

Funzionario responsabile: Guerra, Cesare

