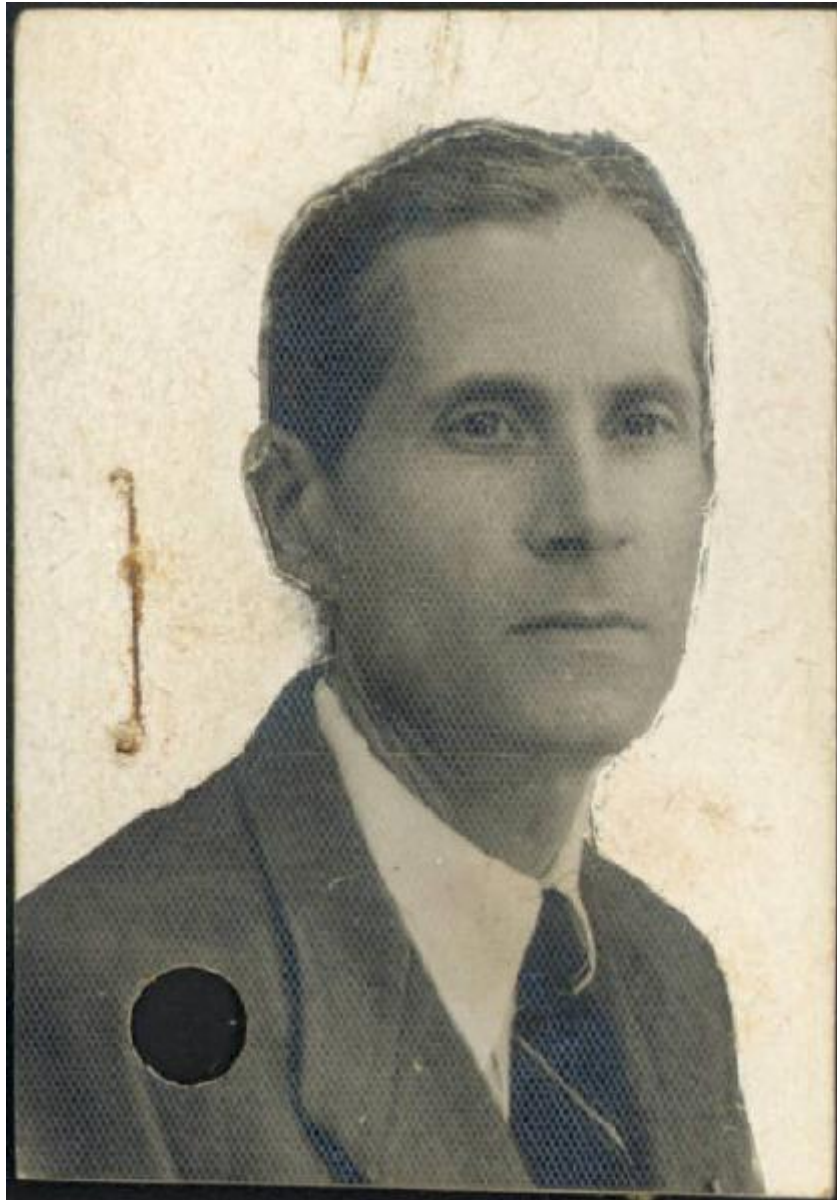


## Ritratto maschile - Carlo Brè

Anonimo



Link risorsa: <https://www.lombardiabenculturali.it/fotografie/schede/IMM-2s010-0003915/>

Scheda SIRBeC: <https://www.lombardiabenculturali.it/fotografie/schede-complete/IMM-2s010-0003915/>

## CODICI

Unità operativa: 2s010

Numero scheda: 3915

Codice scheda: IMM-2s010-0003915

Tipo di scheda: AFRLIMM

Identificazione: Ritratto maschile - Carlo Brè

## SOGGETTO

### CLASSIFICAZIONE

Altra classificazione: ritratto

Tipo classificazione: Classificazione per genere fotografico Archivi dell'Immagine - Regione Lombardia

### THESAURUS [1 / 2]

Descrittore: politica

Tipo thesaurus: Thesaurus AESS, Archivi dell'Immagine - Regione Lombardia

### THESAURUS [2 / 2]

Descrittore: biografia / ritratto

Tipo thesaurus: Thesaurus AESS, Archivi dell'Immagine - Regione Lombardia

## LUOGO E DATA DELLA RIPRESA

### LOCALIZZAZIONE

Regione: LOMBARDIA

Provincia: MI

Comune: MILANO

Data: sec. XX/ secondo quarto

### DATAZIONE GENERICA

Secolo: XX

Frazione di secolo: secondo quarto

### DATAZIONE SPECIFICA

Da: 1935

Validità: post

A: 1945

Validità: ante

## DEFINIZIONE CULTURALE

### AUTORE DELLA FOTOGRAFIA

Nome di persona o ente: Anonimo

Tipo intestazione: P

Riferimento all'intervento: fotografo principale

Codice scheda autore: AUF-LOM60-0000176

Motivazione dell'attribuzione: n.r.

## COMPILAZIONE

### COMPILAZIONE

Anno di redazione: 2005

Nome: Paoletti F.

Funzionario responsabile: Guerra C.

**SUPPORTO COLLEGATO: AFRLSUP - SUP-2s010-0004130 [1 / 1]**

**CODICI**

Unità operativa: 2s010

Numero scheda: 4130

Codice scheda: SUP-2s010-0004130

**RIFERIMENTO SCHEDA IMMAGINE**

Codice IDK della scheda immagine: IMM-2s010-0003915

Tipo scheda: F

Livello ricerca: C

**CODICE UNIVOCO**

Codice regione: 03

Ente schedatore: R03/ Comune di Mantova

Ente competente: S23

**OGGETTO**

**OGGETTO**

Definizione dell'oggetto: positivo

Natura biblioteconomica dell'oggetto: m

Originalità: originale

**QUANTITA'**

Numero oggetti/elementi: 1

**SOGGETTO**

**TITOLO**

Titolo attribuito: BRE' CARLO Via Numidia, 2 MILANO

Specifiche titolo: timbro sul verso

**LOCALIZZAZIONE GEOGRAFICO-AMMINISTRATIVA**

**INDICAZIONE DEL CONTENITORE FISICO**

Codice del contenitore fisico: 10271

Categoria del contenitore fisico: architettura

### **LOCALIZZAZIONE GEOGRAFICO-AMMINISTRATIVA ATTUALE**

Stato: Italia

Regione: Lombardia

Provincia: MN

Nome provincia: Mantova

Codice ISTAT comune: 020030

Comune: Mantova

### **COLLOCAZIONE SPECIFICA**

Tipologia: macello

Denominazione: Biblioteca Mediateca Gino Baratta

Indirizzo: Corso Giuseppe Garibaldi, 88

Denominazione struttura conservativa - livello 1: Istituto Mantovano di Storia Contemporanea

Altra denominazione [1 / 4]: Macello (ex)

Altra denominazione [2 / 4]: Macello (ex)

Altra denominazione [3 / 4]: Macello (ex)

Altra denominazione [4 / 4]: Macello (ex)

## **UBICAZIONE**

### **UBICAZIONE FOTO**

Fondo: Fondo Gianni Bosio

Sezione: GBO

Collocazione: Fondo Bosio, n. 348f

Insieme: PSIUP

## **CRONOLOGIA**

### **CRONOLOGIA GENERICA**

Secolo: XX

Frazione di secolo: secondo quarto

## **CRONOLOGIA SPECIFICA**

Da: 1935

Validità: post

A: 1945

Validità: ante

## **MOTIVAZIONE CRONOLOGIA**

Motivazione: contesto

## **DATI TECNICI**

Indicazione di colore: BN

Materia e tecnica: gelatina bromuro d'argento/carta

## **MISURE**

Tipo misure: supporto secondario

Unità di misura: mm

Altezza: 54

Larghezza: 37

## **DATI ANALITICI**

### **ISCRIZIONI**

Classe di appartenenza: didascalica

Tecnica di scrittura: a matita

Posizione: sul verso

Autore: Silvio Uggeri

Trascrizione: 21/9/1893) / arch. 172

### **STEMMI/MARCHI/TIMBRI**

Classe di appartenenza: timbro

Qualificazione: descrittivo del soggetto

Identificazione: Brè Carlo

Quantità: 1

Posizione: sul verso

Descrizione: BRE' CARLO / Via Numidia, 2 / MILANO

Sigle per citazione: 00000228

Indicazioni sull'oggetto

[la fotografia è stata ritagliata sul contorno della figura ritratta ed è stata incollata su un cartoncino]

## CONSERVAZIONE

### STATO DI CONSERVAZIONE

Stato di conservazione: cattivo

Indicazioni specifiche: lacune ingiallimento specchio d'argento alterazioni fisiche

Indicazione specifica: Comune di Mantova

Indirizzo: Via Roma, 39 - 46100 Mantova

## FONTI E DOCUMENTI DI RIFERIMENTO

### DOCUMENTAZIONE FOTOGRAFICA

Codice univoco della risorsa: SC\_F\_SUP-2s010-0004130\_IMG-0000950331

Genere: documentazione allegata

Tipo: fotografia b/n

Codice identificativo: BarattaGBO\_4130

Nome del file originale: 2s010\_3915\_1.jpg

## ACCESSO AI DATI

### SPECIFICHE DI ACCESSO AI DATI

Profilo di accesso: 1

Motivazione: scheda per accesso pubblico

## COMPILAZIONE

### COMPILAZIONE

Anno di redazione: 2005

Nome: Paoletti, Francesca

Funzionario responsabile: Guerra, Cesare

**TRASCRIZIONE PER INFORMATIZZAZIONE**

Anno di trascrizione/informatizzazione: 2005



