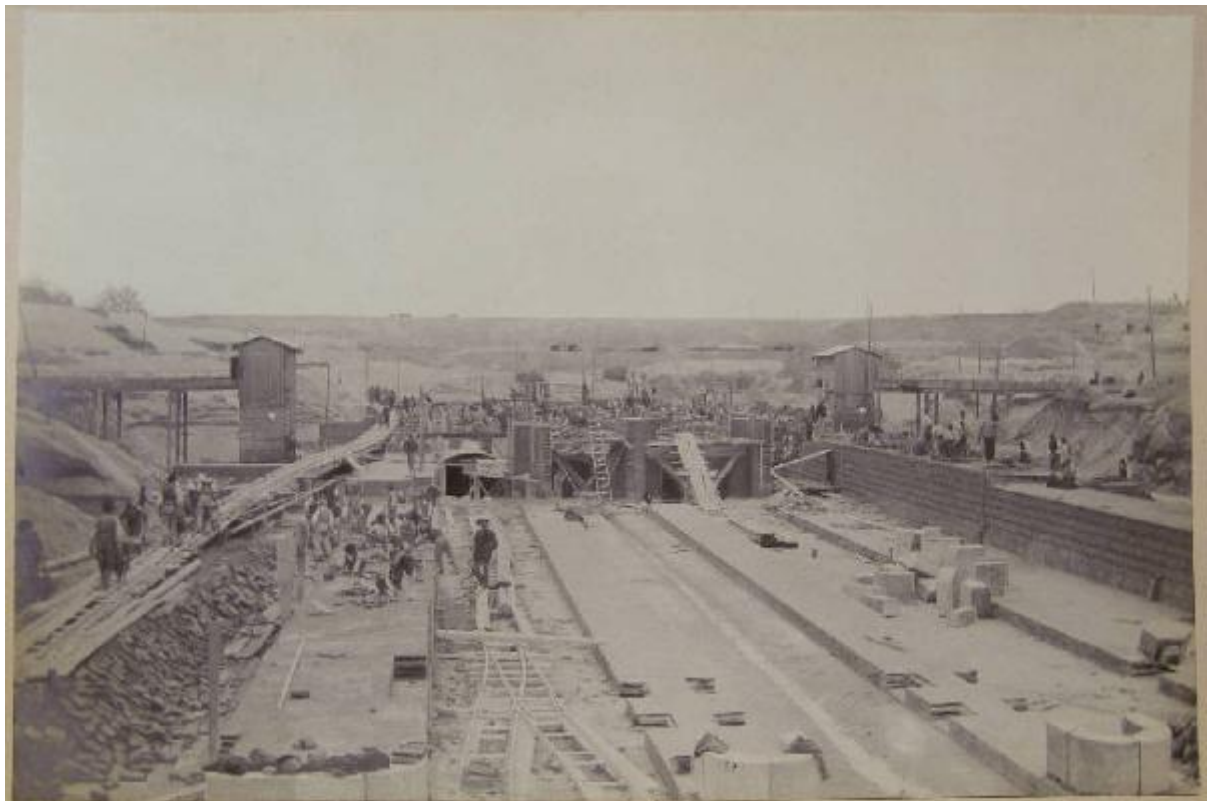


# S. Siro - Costruzione della botte sotto il fiume Secchia

Ferrario, Achille



Link risorsa: <https://www.lombardiabeniculturali.it/fotografie/schede/IMM-2s020-0000957/>

Scheda SIRBeC: <https://www.lombardiabeniculturali.it/fotografie/schede-complete/IMM-2s020-0000957/>

## CODICI

Unità operativa: 2s020

Numero scheda: 957

Codice scheda: IMM-2s020-0000957

Tipo di scheda: AFRLIMM

Identificazione: S. Siro - Costruzione della botte sotto il fiume Secchia

## SOGGETTO

### CLASSIFICAZIONE

Altra classificazione: reportage

Tipo classificazione: Classificazione per genere fotografico Archivi dell'Immagine - Regione Lombardia

### THESAURUS [1 / 3]

Descrittore: ingegneria civile e militare

Tipo thesaurus: Thesaurus AESS, Archivi dell'Immagine - Regione Lombardia

### THESAURUS [2 / 3]

Descrittore: cantiere

Tipo thesaurus: Thesaurus AESS, Archivi dell'Immagine - Regione Lombardia

### THESAURUS [3 / 3]

Descrittore: lavoro operaio

Tipo thesaurus: Thesaurus AESS, Archivi dell'Immagine - Regione Lombardia

## LUOGO E DATA DELLA RIPRESA

### LOCALIZZAZIONE

Regione: LOMBARDIA

Provincia: MN

Comune: SAN BENEDETTO PO

Data: 1903/04/15

### DATAZIONE GENERICA

Secolo: XX

Frazione di secolo: inizio

#### **DATAZIONE SPECIFICA**

Da: 1903/04/15

A: 1903/04/15

### **DEFINIZIONE CULTURALE**

#### **AUTORE DELLA FOTOGRAFIA**

Nome di persona o ente: Ferrario, Achille

Tipo intestazione: P

Dati anagrafici/estremi cronologici: notizie fine sec. XIX-inizio sec. XX

Riferimento all'intervento: fotografo principale

Codice scheda autore: AUF-2s020-0000029

Indicazione del nome e dell'indirizzo: Achille Ferrario, Milano, corso Venezia 69

Motivazione dell'attribuzione: iscrizione

### **COMPILAZIONE**

#### **COMPILAZIONE**

Anno di redazione: 2006

Nome: Paoletti F.

Funzionario responsabile: Guerra C.

## SUPPORTO COLLEGATO: AFRLSUP - SUP-2s020-0001024 [1 / 1]

### CODICI

Unità operativa: 2s020

Numero scheda: 1024

Codice scheda: SUP-2s020-0001024

### RIFERIMENTO SCHEDA IMMAGINE

Codice IDK della scheda immagine: IMM-2s020-0000957

Tipo scheda: F

Livello ricerca: C

### CODICE UNIVOCO

Codice regione: 03

Ente schedatore: R03/ Comune di Mantova

Ente competente: S23

### OGGETTO

#### OGGETTO

Definizione dell'oggetto: positivo

Natura biblioteconomica dell'oggetto: m

Originalità: originale

#### QUANTITA'

Numero oggetti/elementi: 1

### SOGGETTO

#### TITOLO

Titolo proprio: Botte sotto il fiume Secchia Stato dei lavori 15 Aprile 1903

Specifiche titolo: manoscritto sulla pagina sotto la fotografia

### LOCALIZZAZIONE GEOGRAFICO-AMMINISTRATIVA

#### INDICAZIONE DEL CONTENITORE FISICO

Codice del contenitore fisico: 10271

Categoria del contenitore fisico: architettura

### **LOCALIZZAZIONE GEOGRAFICO-AMMINISTRATIVA ATTUALE**

Stato: Italia

Regione: Lombardia

Provincia: MN

Nome provincia: Mantova

Codice ISTAT comune: 020030

Comune: Mantova

### **COLLOCAZIONE SPECIFICA**

Tipologia: macello

Denominazione: Biblioteca Mediateca Gino Baratta

Indirizzo: Corso Giuseppe Garibaldi, 88

Denominazione struttura conservativa - livello 1: Biblioteca Mediateca Gino Baratta

Denominazione struttura conservativa - livello 2: Fototeca

Tipologia struttura conservativa: biblioteca

Altra denominazione [1 / 4]: Macello (ex)

Altra denominazione [2 / 4]: Macello (ex)

Altra denominazione [3 / 4]: Macello (ex)

Altra denominazione [4 / 4]: Macello (ex)

## **UBICAZIONE**

### **UBICAZIONE FOTO**

Fondo: Fondo Consorzio Bonifica Agro Mantovano Reggiano

Sezione: CMR

Contenitore: 1

Collocazione: CMR\_5137

## **CRONOLOGIA**

### **CRONOLOGIA GENERICA**

Secolo: XX

Frazione di secolo: inizio

### **CRONOLOGIA SPECIFICA**

Da: 1903/04/15

A: 1903/04/15

### **MOTIVAZIONE CRONOLOGIA**

Motivazione: iscrizione

## **DATI TECNICI**

Indicazione di colore: BN

Materia e tecnica: gelatina bromuro d'argento/carta

### **MISURE**

Tipo misure: supporto primario

Unità di misura: mm

Altezza: 250

Larghezza: 376

## **DATI ANALITICI**

### **ISCRIZIONI [1 / 2]**

Classe di appartenenza: didascalica

Tecnica di scrittura: litografica

Posizione: sul supporto secondario -3° pagina dell'album-: recto: in basso

Trascrizione: Botte sotto il fiume Secchia Stato dei lavori 15 Aprile 1903

### **ISCRIZIONI [2 / 2]**

Classe di appartenenza: indicazione di responsabilità

Tecnica di scrittura: litografica

Posizione: sul supporto secondario -3° pagina dell'album-: recto: in basso a destra

Trascrizione: A. Ferrario / Milano C. Venezia 69

## **CONSERVAZIONE**

## STATO DI CONSERVAZIONE

Stato di conservazione: discreto

Indicazioni specifiche: alterazioni fisiche microorganismi ingiallimento specchio d'argento

## CONDIZIONE GIURIDICA E VINCOLI

### CONDIZIONE GIURIDICA

Indicazione generica: proprietà Ente pubblico territoriale

Indicazione specifica: Consorzio di Bonifica dell'Agro mantovano-reggiano

Indirizzo: Via Spagnoli, 5 - 46100 Mantova

## FONTI E DOCUMENTI DI RIFERIMENTO

### DOCUMENTAZIONE FOTOGRAFICA [1 / 2]

Codice univoco della risorsa: SC\_F\_SUP-2s020-0001024\_IMG-0000944527

Genere: documentazione allegata

Tipo: fotografia b/n

Codice identificativo: BarattaCMR\_5137

Nome del file originale: CMR\_5137.jpg

### DOCUMENTAZIONE FOTOGRAFICA [2 / 2]

Codice univoco della risorsa: SC\_F\_SUP-2s020-0001024\_IMG-0000944528

Genere: documentazione allegata

Tipo: fotografia b/n

Codice identificativo: BarattaCMR\_5137a

Nome del file originale: CMR\_5137a.jpg

## ACCESSO AI DATI

### SPECIFICHE DI ACCESSO AI DATI

Profilo di accesso: 1

Motivazione: scheda per accesso pubblico

## COMPILAZIONE

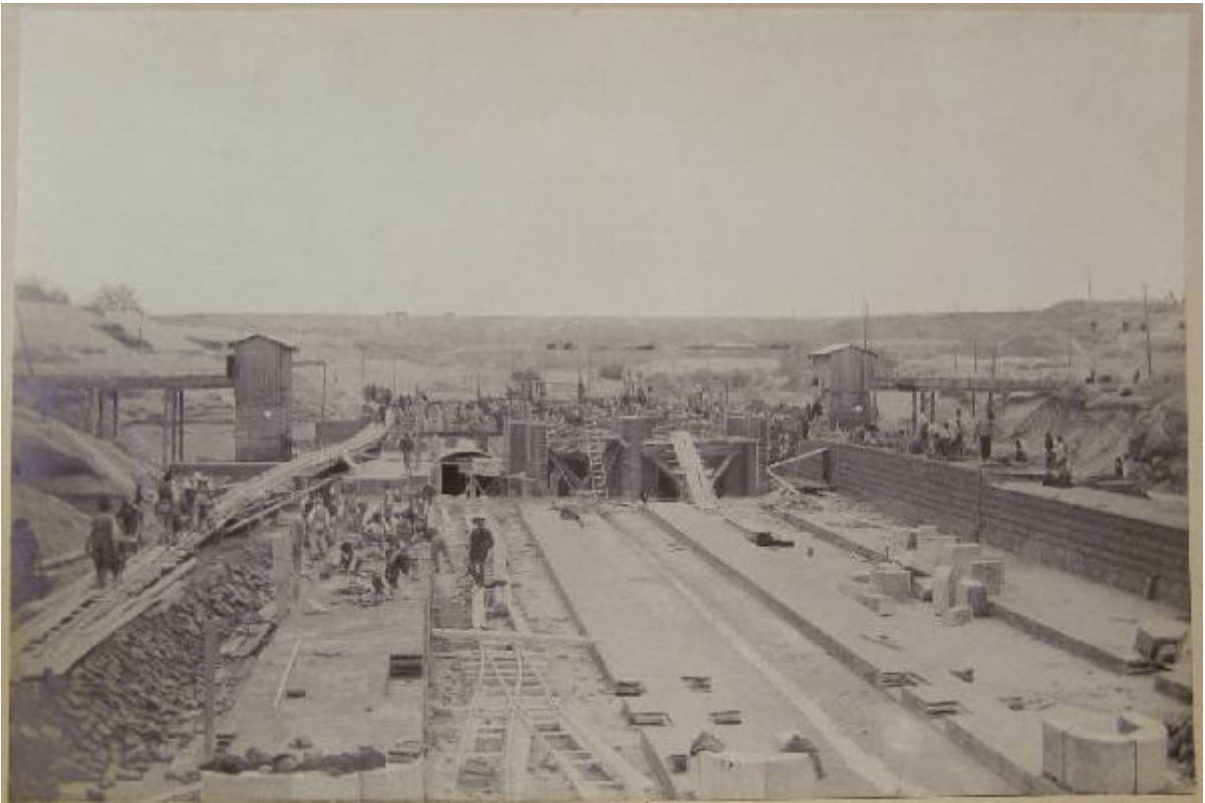
**COMPILAZIONE**

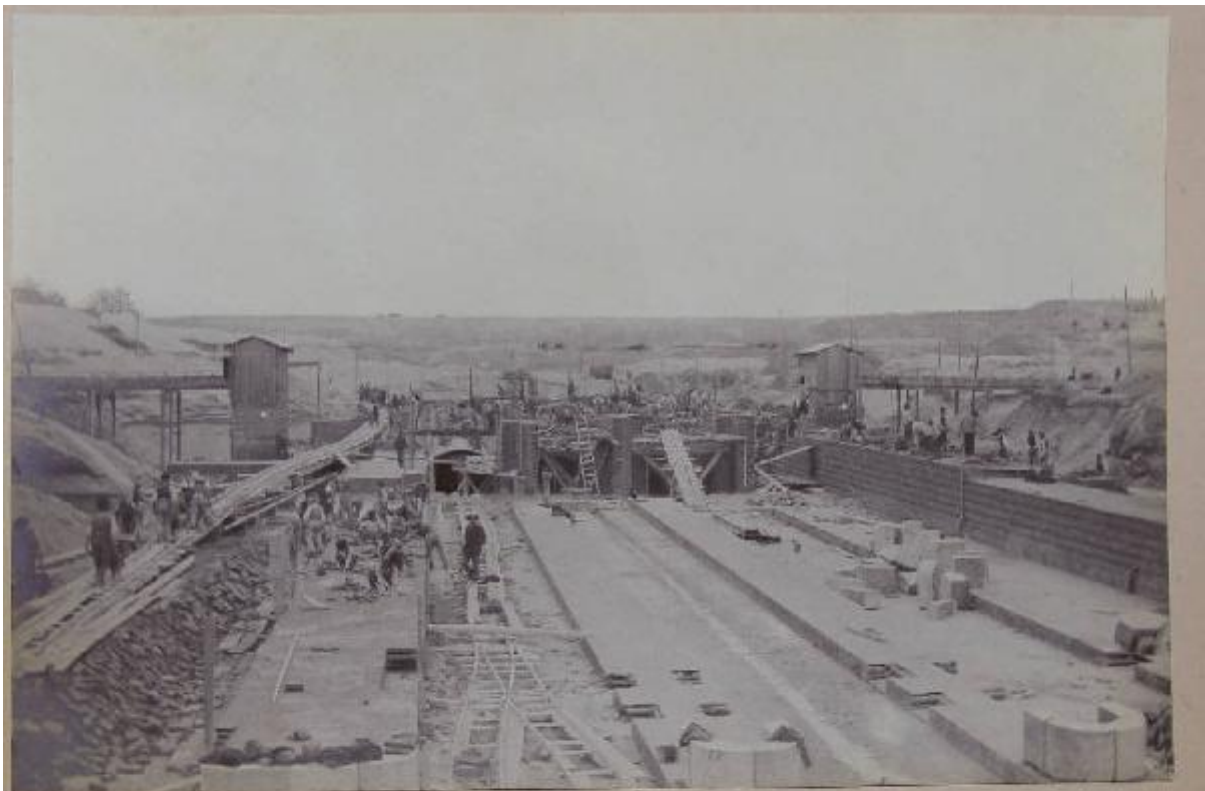
Anno di redazione: 2006

Nome: Paoletti, Francesca

Funzionario responsabile: Guerra, Cesare







*Botte sotto il ponte S. Cecilia. Stato in corso 15 Aprile 1900*