

# S. Siro - Costruzione della botte sotto il fiume Secchia

Ferrario, Achille; Studio Calzolari



Link risorsa: <https://www.lombardiabeniculturali.it/fotografie/schede/IMM-2s020-0000962/>

Scheda SIRBeC: <https://www.lombardiabeniculturali.it/fotografie/schede-complete/IMM-2s020-0000962/>

## CODICI

Unità operativa: 2s020

Numero scheda: 962

Codice scheda: IMM-2s020-0000962

Tipo di scheda: AFRLIMM

Identificazione: S. Siro - Costruzione della botte sotto il fiume Secchia

## SOGGETTO

### CLASSIFICAZIONE

Altra classificazione: reportage

Tipo classificazione: Classificazione per genere fotografico Archivi dell'Immagine - Regione Lombardia

### THESAURUS [1 / 3]

Descrittore: ingegneria civile e militare

Tipo thesaurus: Thesaurus AESS, Archivi dell'Immagine - Regione Lombardia

### THESAURUS [2 / 3]

Descrittore: cantiere

Tipo thesaurus: Thesaurus AESS, Archivi dell'Immagine - Regione Lombardia

### THESAURUS [3 / 3]

Descrittore: lavoro operaio

Tipo thesaurus: Thesaurus AESS, Archivi dell'Immagine - Regione Lombardia

## LUOGO E DATA DELLA RIPRESA

### LOCALIZZAZIONE

Regione: LOMBARDIA

Provincia: MN

Comune: SAN BENEDETTO PO

Data: 1903/10/16

### DATAZIONE GENERICA

Secolo: XX

Frazione di secolo: inizio

#### **DATAZIONE SPECIFICA**

Da: 1903/10/16

A: 1903/10/16

### **DEFINIZIONE CULTURALE**

#### **AUTORE DELLA FOTOGRAFIA [1 / 2]**

Nome di persona o ente: Ferrario, Achille

Tipo intestazione: P

Dati anagrafici/estremi cronologici: notizie fine sec. XIX-inizio sec. XX

Riferimento all'intervento: fotografo principale

Codice scheda autore: AUF-2s020-0000029

Indicazione del nome e dell'indirizzo: Achille Ferrario, Milano, corso Venezia 69

Motivazione dell'attribuzione: iscrizione

#### **AUTORE DELLA FOTOGRAFIA [2 / 2]**

Nome di persona o ente: Studio Calzolari

Tipo intestazione: E

Dati anagrafici/estremi cronologici: notizie 1882-1985 ca.

Riferimento all'intervento: fotografo principale

Codice scheda autore: AUF-2s010-0000001

Indicazione del nome e dell'indirizzo: Studio Calzolari, Mantova

Motivazione dell'attribuzione: timbro

### **COMPILAZIONE**

#### **COMPILAZIONE**

Anno di redazione: 2006

Nome: Paoletti F.

Funzionario responsabile: Guerra C.

## SUPPORTO COLLEGATO: AFRLSUP - SUP-2s020-0001029 [1 / 3]

### CODICI

Unità operativa: 2s020

Numero scheda: 1029

Codice scheda: SUP-2s020-0001029

### RIFERIMENTO SCHEDA IMMAGINE

Codice IDK della scheda immagine: IMM-2s020-0000962

Tipo scheda: F

Livello ricerca: C

### CODICE UNIVOCO

Codice regione: 03

Ente schedatore: R03/ Comune di Mantova

Ente competente: S23

### OGGETTO

#### OGGETTO

Definizione dell'oggetto: positivo

Natura biblioteconomica dell'oggetto: m

Originalità: originale

#### QUANTITA'

Numero oggetti/elementi: 1

### SOGGETTO

#### TITOLO

Titolo proprio: Botte sotto il fiume Secchia - Stato dei lavori 16 Ottobre 1903

Specifiche titolo: manoscritto sulla pagina sotto la fotografia

### LOCALIZZAZIONE GEOGRAFICO-AMMINISTRATIVA

#### INDICAZIONE DEL CONTENITORE FISICO

Codice del contenitore fisico: 10271

Categoria del contenitore fisico: architettura

### **LOCALIZZAZIONE GEOGRAFICO-AMMINISTRATIVA ATTUALE**

Stato: Italia

Regione: Lombardia

Provincia: MN

Nome provincia: Mantova

Codice ISTAT comune: 020030

Comune: Mantova

### **COLLOCAZIONE SPECIFICA**

Tipologia: macello

Denominazione: Biblioteca Mediateca Gino Baratta

Indirizzo: Corso Giuseppe Garibaldi, 88

Denominazione struttura conservativa - livello 1: Biblioteca Mediateca Gino Baratta

Denominazione struttura conservativa - livello 2: Fototeca

Tipologia struttura conservativa: biblioteca

Altra denominazione [1 / 4]: Macello (ex)

Altra denominazione [2 / 4]: Macello (ex)

Altra denominazione [3 / 4]: Macello (ex)

Altra denominazione [4 / 4]: Macello (ex)

## **UBICAZIONE**

### **UBICAZIONE FOTO**

Fondo: Fondo Consorzio Bonifica Agro Mantovano Reggiano

Sezione: CMR

Contenitore: 1

Collocazione: CMR\_5142.1

## **CRONOLOGIA**

### **CRONOLOGIA GENERICA**

Secolo: XX

Frazione di secolo: inizio

### **CRONOLOGIA SPECIFICA**

Da: 1903/10/16

A: 1903/10/16

### **MOTIVAZIONE CRONOLOGIA**

Motivazione: iscrizione

## **DATI TECNICI**

Indicazione di colore: BN

Materia e tecnica: gelatina bromuro d'argento/carta

### **MISURE**

Tipo misure: supporto primario

Unità di misura: mm

Altezza: 251

Larghezza: 377

## **DATI ANALITICI**

### **ISCRIZIONI [1 / 2]**

Classe di appartenenza: didascalica

Tecnica di scrittura: litografica

Posizione: sul supporto secondario -7° pagina dell'album-: recto: in basso

Trascrizione: Botte sotto il fiume Secchia - Stato dei lavori 16 Ottobre 1903

### **ISCRIZIONI [2 / 2]**

Classe di appartenenza: indicazione di responsabilità

Tecnica di scrittura: litografica

Posizione: sul supporto secondario -7° pagina dell'album-: recto: in basso a destra

Trascrizione: A. Ferrario / Milano C. Venezia 69

## **CONSERVAZIONE**

## STATO DI CONSERVAZIONE

Stato di conservazione: discreto

Indicazioni specifiche: alterazioni fisiche microorganismi ingiallimento specchio d'argento macchie

## CONDIZIONE GIURIDICA E VINCOLI

### CONDIZIONE GIURIDICA

Indicazione generica: proprietà Ente pubblico territoriale

Indicazione specifica: Consorzio di Bonifica dell'Agro mantovano-reggiano

Indirizzo: Via Spagnoli, 5 - 46100 Mantova

## FONTI E DOCUMENTI DI RIFERIMENTO

### DOCUMENTAZIONE FOTOGRAFICA [1 / 2]

Codice univoco della risorsa: SC\_F\_SUP-2s020-0001029\_IMG-0000944536

Genere: documentazione allegata

Tipo: fotografia b/n

Codice identificativo: BarattaCMR\_5142.1

Nome del file originale: CMR\_5142.1.jpg

### DOCUMENTAZIONE FOTOGRAFICA [2 / 2]

Codice univoco della risorsa: SC\_F\_SUP-2s020-0001029\_IMG-0000944537

Genere: documentazione allegata

Tipo: fotografia b/n

Codice identificativo: BarattaCMR\_5142.1

Nome del file originale: CMR\_5142.1a.jpg

## ACCESSO AI DATI

### SPECIFICHE DI ACCESSO AI DATI

Profilo di accesso: 1

Motivazione: scheda per accesso pubblico

## COMPILAZIONE

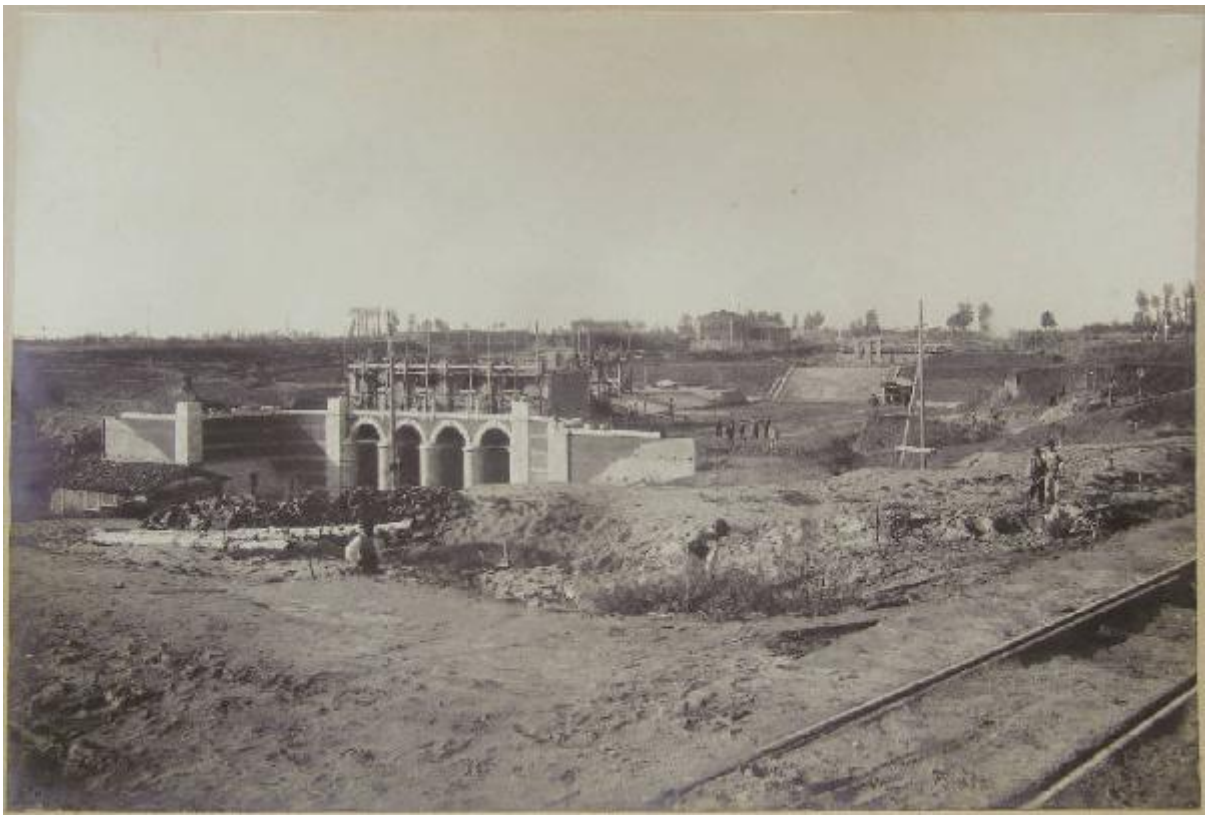
**COMPILAZIONE**

Anno di redazione: 2006

Nome: Paoletti, Francesca

Funzionario responsabile: Guerra, Cesare







*Prote sotto il fiume Vecchio - Stato dei lavori il 1. Maggio 1925*

## SUPPORTO COLLEGATO: AFRLSUP - SUP-2s020-0001089 [2 / 3]

### CODICI

Unità operativa: 2s020

Numero scheda: 1089

Codice scheda: SUP-2s020-0001089

### RIFERIMENTO SCHEDA IMMAGINE

Codice IDK della scheda immagine: IMM-2s020-0000962

Tipo scheda: F

Livello ricerca: C

### CODICE UNIVOCO

Codice regione: 03

Ente schedatore: R03/ Comune di Mantova

Ente competente: S23

### OGGETTO

#### OGGETTO

Definizione dell'oggetto: positivo

Natura biblioteconomica dell'oggetto: m

Originalità: stampa da matrice riprodotta

#### QUANTITA'

Numero oggetti/elementi: 1

### SOGGETTO

#### TITOLO

Titolo proprio  
BOTTE SIFONE S/SECCHIA / FIUME INALVEATO ENTRO LA BOTTE SIFONE- / FASE DI ESECUZIONE LAVORI- /  
(ANNO 1903)

Specifiche titolo: didascalia riferita alla fotografia

### LOCALIZZAZIONE GEOGRAFICO-AMMINISTRATIVA

## INDICAZIONE DEL CONTENITORE FISICO

Codice del contenitore fisico: 10271

Categoria del contenitore fisico: architettura

## LOCALIZZAZIONE GEOGRAFICO-AMMINISTRATIVA ATTUALE

Stato: Italia

Regione: Lombardia

Provincia: MN

Nome provincia: Mantova

Codice ISTAT comune: 020030

Comune: Mantova

## COLLOCAZIONE SPECIFICA

Tipologia: macello

Denominazione: Biblioteca Mediateca Gino Baratta

Indirizzo: Corso Giuseppe Garibaldi, 88

Denominazione struttura conservativa - livello 1: Biblioteca Mediateca Gino Baratta

Denominazione struttura conservativa - livello 2: Fototeca

Tipologia struttura conservativa: biblioteca

Altra denominazione [1 / 4]: Macello (ex)

Altra denominazione [2 / 4]: Macello (ex)

Altra denominazione [3 / 4]: Macello (ex)

Altra denominazione [4 / 4]: Macello (ex)

## UBICAZIONE

### UBICAZIONE FOTO

Fondo: Fondo Consorzio Bonifica Agro Mantovano Reggiano

Sezione: CMR

Contenitore: 5

Collocazione: CMR\_5142.3

## CRONOLOGIA

## CRONOLOGIA GENERICA

Secolo: XX

Frazione di secolo: prima metà

## CRONOLOGIA SPECIFICA

Da: 1930

Validità: post

A: 1940

Validità: ante

## MOTIVAZIONE CRONOLOGIA

Motivazione: contesto

Specifiche: fotografie nel contenitore

## DATI TECNICI

Indicazione di colore: BN

Materia e tecnica: gelatina bromuro d'argento/carta

Specifiche tecniche: [carta:] Agfa-Brovira

## MISURE

Tipo misure: supporto primario

Unità di misura: mm

Altezza: 176

Larghezza: 238

Formato: 18x24

## DATI ANALITICI

### ISCRIZIONI

Classe di appartenenza: didascalica

Tecnica di scrittura: a matita

Posizione: sul verso: in alto a destra

Trascrizione: 2) d)

### STEMMI/MARCHI/TIMBRI [1 / 2]

Classe di appartenenza: timbro

Qualificazione: dell'autore

Identificazione: lastra n.26

Quantità: 1

Posizione: sul verso: in alto a sinistra

Descrizione: [timbro rettangolare a inchiostro compilato a penna:] LASTRA N. 26 - / Eseguita il / Anno 1903

Sigle per citazione: 00000228

### **STEMMI/MARCHI/TIMBRI [2 / 2]**

Classe di appartenenza: timbro

Qualificazione: dell'autore

Identificazione: riproduzione fotografia Calzolari

Quantità: 1

Posizione: sul verso: in basso a sinistra

Descrizione: RIPRODUZIONE ESEGUITA DALLA / FOTOGRAFIA CALZOLARI - MANTOVA

Sigle per citazione: 00000228

## **CONSERVAZIONE**

### **STATO DI CONSERVAZIONE**

Stato di conservazione: buono

Indicazioni specifiche: ingiallimento microorganismi

## **CONDIZIONE GIURIDICA E VINCOLI**

### **CONDIZIONE GIURIDICA**

Indicazione generica: proprietà Ente pubblico territoriale

Indicazione specifica: Consorzio di Bonifica dell'Agro mantovano-reggiano

Indirizzo: Via Spagnoli, 5 - 46100 Mantova

## **FONTI E DOCUMENTI DI RIFERIMENTO**

### **DOCUMENTAZIONE FOTOGRAFICA**

Genere: documentazione esistente

Tipo: fotografia b/n

## ACCESSO AI DATI

### SPECIFICHE DI ACCESSO AI DATI

Profilo di accesso: 1

Motivazione: scheda per accesso pubblico

## COMPILAZIONE

### COMPILAZIONE

Anno di redazione: 2006

Nome: Paoletti, Francesca

Funzionario responsabile: Guerra, Cesare

## SUPPORTO COLLEGATO: AFRLSUP - SUP-2s020-0001088 [3 / 3]

### CODICI

Unità operativa: 2s020

Numero scheda: 1088

Codice scheda: SUP-2s020-0001088

### RIFERIMENTO SCHEDA IMMAGINE

Codice IDK della scheda immagine: IMM-2s020-0000962

Tipo scheda: F

Livello ricerca: C

### CODICE UNIVOCO

Codice regione: 03

Ente schedatore: R03/ Comune di Mantova

Ente competente: S23

### OGGETTO

#### OGGETTO

Definizione dell'oggetto: positivo

Natura biblioteconomica dell'oggetto: m

Originalità: stampa da matrice riprodotta

#### QUANTITA'

Numero oggetti/elementi: 1

### SOGGETTO

#### TITOLO

Titolo proprio: Botte sotto il fiume Secchia - Stato dei lavori 16 Ottobre 1903

Specifiche titolo: didascalia della fotografia riprodotta

### LOCALIZZAZIONE GEOGRAFICO-AMMINISTRATIVA

#### INDICAZIONE DEL CONTENITORE FISICO



Codice del contenitore fisico: 10271

Categoria del contenitore fisico: architettura

### **LOCALIZZAZIONE GEOGRAFICO-AMMINISTRATIVA ATTUALE**

Stato: Italia

Regione: Lombardia

Provincia: MN

Nome provincia: Mantova

Codice ISTAT comune: 020030

Comune: Mantova

### **COLLOCAZIONE SPECIFICA**

Tipologia: macello

Denominazione: Biblioteca Mediateca Gino Baratta

Indirizzo: Corso Giuseppe Garibaldi, 88

Denominazione struttura conservativa - livello 1: Biblioteca Mediateca Gino Baratta

Denominazione struttura conservativa - livello 2: Fototeca

Tipologia struttura conservativa: biblioteca

Altra denominazione [1 / 4]: Macello (ex)

Altra denominazione [2 / 4]: Macello (ex)

Altra denominazione [3 / 4]: Macello (ex)

Altra denominazione [4 / 4]: Macello (ex)

## **UBICAZIONE**

### **UBICAZIONE FOTO**

Fondo: Fondo Consorzio Bonifica Agro Mantovano Reggiano

Sezione: CMR

Contenitore: 3

Collocazione: CMR\_5142.2

## **CRONOLOGIA**

### **CRONOLOGIA GENERICA**

Secolo: XX

Frazione di secolo: prima metà

### **CRONOLOGIA SPECIFICA**

Da: 1930

Validità: post

A: 1940

Validità: ante

### **MOTIVAZIONE CRONOLOGIA**

Motivazione: contesto

Specifiche: fotografie nel contenitore

## **DATI TECNICI**

Indicazione di colore: BN

Materia e tecnica: gelatina bromuro d'argento/carta

Specifiche tecniche: [carta:] Agfa-Brovira

### **MISURE**

Tipo misure: supporto primario

Unità di misura: mm

Altezza: 177

Larghezza: 238

Formato: 18x24

## **DATI ANALITICI**

### **STEMMI/MARCHI/TIMBRI [1 / 2]**

Classe di appartenenza: timbro

Qualificazione: dell'autore

Identificazione: lastra n.26

Quantità: 1

Posizione: sul verso: in alto a sinistra

Descrizione: [timbro rettangolare a inchiostro compilato a penna:] LASTRA N. 26 - / Eseguita il / Anno 1903

Sigle per citazione: 00000228

### **STEMMI/MARCHI/TIMBRI [2 / 2]**

Classe di appartenenza: timbro

Qualificazione: dell'autore

Identificazione: riproduzione fotografia Calzolari

Quantità: 1

Posizione: sul verso: in basso a sinistra

Descrizione: RIPRODUZIONE ESEGUITA DALLA / FOTOGRAFIA CALZOLARI - MANTOVA

Sigle per citazione: 00000228

## **CONSERVAZIONE**

### **STATO DI CONSERVAZIONE**

Stato di conservazione: buono

Indicazioni specifiche: ingiallimento

## **CONDIZIONE GIURIDICA E VINCOLI**

### **CONDIZIONE GIURIDICA**

Indicazione generica: proprietà Ente pubblico territoriale

Indicazione specifica: Consorzio di Bonifica dell'Agro mantovano-reggiano

Indirizzo: Via Spagnoli, 5 - 46100 Mantova

## **FONTI E DOCUMENTI DI RIFERIMENTO**

### **DOCUMENTAZIONE FOTOGRAFICA**

Codice univoco della risorsa: SC\_F\_SUP-2s020-0001088\_IMG-0000944784

Genere: documentazione allegata

Tipo: fotografia b/n

Codice identificativo: BarattaCMR\_5142.2

Nome del file originale: CMR\_5142.2.jpg

## **ACCESSO AI DATI**

## **SPECIFICHE DI ACCESSO AI DATI**

Profilo di accesso: 1

Motivazione: scheda per accesso pubblico

## **COMPILAZIONE**

### **COMPILAZIONE**

Anno di redazione: 2006

Nome: Paoletti, Francesca

Funzionario responsabile: Guerra, Cesare

