

S. Siro - Costruzione della botte sotto il fiume Secchia

Ferrario, Achille



Link risorsa: <https://www.lombardiabeniculturali.it/fotografie/schede/IMM-2s020-0000965/>

Scheda SIRBeC: <https://www.lombardiabeniculturali.it/fotografie/schede-complete/IMM-2s020-0000965/>

CODICI

Unità operativa: 2s020

Numero scheda: 965

Codice scheda: IMM-2s020-0000965

Tipo di scheda: AFRLIMM

Identificazione: S. Siro - Costruzione della botte sotto il fiume Secchia

SOGGETTO

CLASSIFICAZIONE

Altra classificazione: reportage

Tipo classificazione: Classificazione per genere fotografico Archivi dell'Immagine - Regione Lombardia

THESAURUS [1 / 4]

Descrittore: ingegneria civile e militare

Tipo thesaurus: Thesaurus AESS, Archivi dell'Immagine - Regione Lombardia

THESAURUS [2 / 4]

Descrittore: cantiere

Tipo thesaurus: Thesaurus AESS, Archivi dell'Immagine - Regione Lombardia

THESAURUS [3 / 4]

Descrittore: lavoro operaio

Tipo thesaurus: Thesaurus AESS, Archivi dell'Immagine - Regione Lombardia

THESAURUS [4 / 4]

Descrittore: biografia / ritratto

Tipo thesaurus: Thesaurus AESS, Archivi dell'Immagine - Regione Lombardia

LUOGO E DATA DELLA RIPRESA

LOCALIZZAZIONE

Regione: LOMBARDIA

Provincia: MN

Comune: SAN BENEDETTO PO

Data: 1903/10/16

DATAZIONE GENERICA

Secolo: XX

Frazione di secolo: inizio

DATAZIONE SPECIFICA

Da: 1903/10/16

A: 1903/10/16

DEFINIZIONE CULTURALE

AUTORE DELLA FOTOGRAFIA

Nome di persona o ente: Ferrario, Achille

Tipo intestazione: P

Dati anagrafici/estremi cronologici: notizie fine sec. XIX-inizio sec. XX

Riferimento all'intervento: fotografo principale

Codice scheda autore: AUF-2s020-0000029

Indicazione del nome e dell'indirizzo: Achille Ferrario, Milano, corso Venezia 69

Motivazione dell'attribuzione: iscrizione

COMPILAZIONE

COMPILAZIONE

Anno di redazione: 2006

Nome: Paoletti F.

Funzionario responsabile: Guerra C.

SUPPORTO COLLEGATO: AFRLSUP - SUP-2s020-0001032 [1 / 1]

CODICI

Unità operativa: 2s020

Numero scheda: 1032

Codice scheda: SUP-2s020-0001032

RIFERIMENTO SCHEDA IMMAGINE

Codice IDK della scheda immagine: IMM-2s020-0000965

Tipo scheda: F

Livello ricerca: C

CODICE UNIVOCO

Codice regione: 03

Ente schedatore: R03/ Comune di Mantova

Ente competente: S23

OGGETTO

OGGETTO

Definizione dell'oggetto: positivo

Natura biblioteconomica dell'oggetto: m

Originalità: originale

QUANTITA'

Numero oggetti/elementi: 1

SOGGETTO

TITOLO

Titolo proprio: Botte sotto il fiume Secchia - Stato dei lavori 16 Ottobre 1903

Specifiche titolo: manoscritto sulla pagina sotto la fotografia

LOCALIZZAZIONE GEOGRAFICO-AMMINISTRATIVA

INDICAZIONE DEL CONTENITORE FISICO

Codice del contenitore fisico: 10271

Categoria del contenitore fisico: architettura

LOCALIZZAZIONE GEOGRAFICO-AMMINISTRATIVA ATTUALE

Stato: Italia

Regione: Lombardia

Provincia: MN

Nome provincia: Mantova

Codice ISTAT comune: 020030

Comune: Mantova

COLLOCAZIONE SPECIFICA

Tipologia: macello

Denominazione: Biblioteca Mediateca Gino Baratta

Indirizzo: Corso Giuseppe Garibaldi, 88

Denominazione struttura conservativa - livello 1: Biblioteca Mediateca Gino Baratta

Denominazione struttura conservativa - livello 2: Fototeca

Tipologia struttura conservativa: biblioteca

Altra denominazione [1 / 4]: Macello (ex)

Altra denominazione [2 / 4]: Macello (ex)

Altra denominazione [3 / 4]: Macello (ex)

Altra denominazione [4 / 4]: Macello (ex)

UBICAZIONE

UBICAZIONE FOTO

Fondo: Fondo Consorzio Bonifica Agro Mantovano Reggiano

Sezione: CMR

Contenitore: 1

Collocazione: CMR_5145

CRONOLOGIA

CRONOLOGIA GENERICA

Secolo: XX

Frazione di secolo: inizio

CRONOLOGIA SPECIFICA

Da: 1903/10/16

A: 1903/10/16

MOTIVAZIONE CRONOLOGIA

Motivazione: iscrizione

DATI TECNICI

Indicazione di colore: BN

Materia e tecnica: gelatina bromuro d'argento/carta

MISURE

Tipo misure: supporto primario

Unità di misura: mm

Altezza: 254

Larghezza: 375

DATI ANALITICI

ISCRIZIONI [1 / 2]

Classe di appartenenza: didascalica

Tecnica di scrittura: litografica

Posizione: sul supporto secondario -10° pagina dell'album-: recto: in basso

Trascrizione: Botte sotto il fiume Secchia - Stato dei lavori 16 Ottobre 1903

ISCRIZIONI [2 / 2]

Classe di appartenenza: indicazione di responsabilità

Tecnica di scrittura: litografica

Posizione: sul supporto secondario -10° pagina dell'album-: recto: in basso a destra

Trascrizione: A. Ferrario / Milano C. Venezia 69

CONSERVAZIONE

STATO DI CONSERVAZIONE

Stato di conservazione: discreto

Indicazioni specifiche: alterazioni fisiche microorganismi ingiallimento specchio d'argento

CONDIZIONE GIURIDICA E VINCOLI

CONDIZIONE GIURIDICA

Indicazione generica: proprietà Ente pubblico territoriale

Indicazione specifica: Consorzio di Bonifica dell'Agro mantovano-reggiano

Indirizzo: Via Spagnoli, 5 - 46100 Mantova

FONTI E DOCUMENTI DI RIFERIMENTO

DOCUMENTAZIONE FOTOGRAFICA [1 / 2]

Codice univoco della risorsa: SC_F_SUP-2s020-0001032_IMG-0000944542

Genere: documentazione allegata

Tipo: fotografia b/n

Codice identificativo: BarattaCMR_5145

Nome del file originale: CMR_5145.jpg

DOCUMENTAZIONE FOTOGRAFICA [2 / 2]

Codice univoco della risorsa: SC_F_SUP-2s020-0001032_IMG-0000944543

Genere: documentazione allegata

Tipo: fotografia b/n

Codice identificativo: BarattaCMR_5145

Nome del file originale: CMR_5145a.jpg

ACCESSO AI DATI

SPECIFICHE DI ACCESSO AI DATI

Profilo di accesso: 1

Motivazione: scheda per accesso pubblico

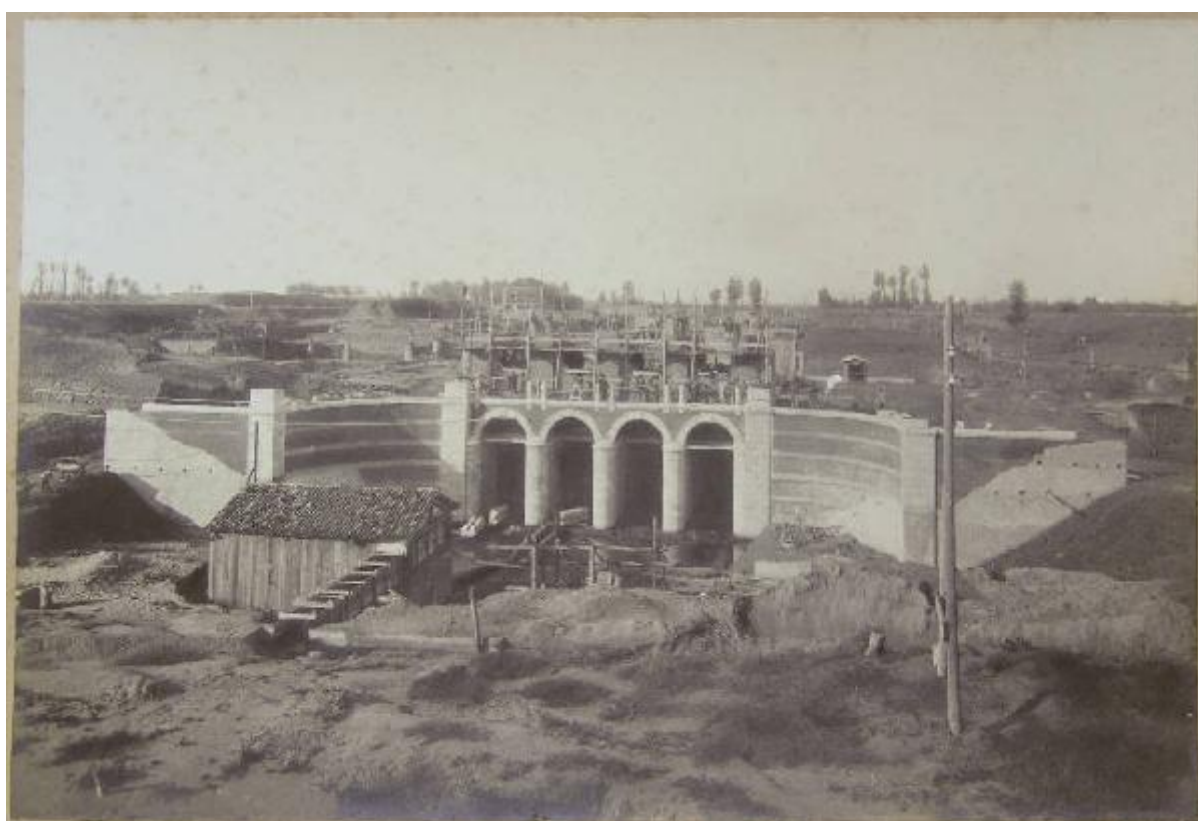
COMPILAZIONE

COMPILAZIONE

Anno di redazione: 2006

Nome: Paoletti, Francesca

Funzionario responsabile: Guerra, Cesare





Porto sul fiume Secchia - Ministero Lavori Pubblici - 1909