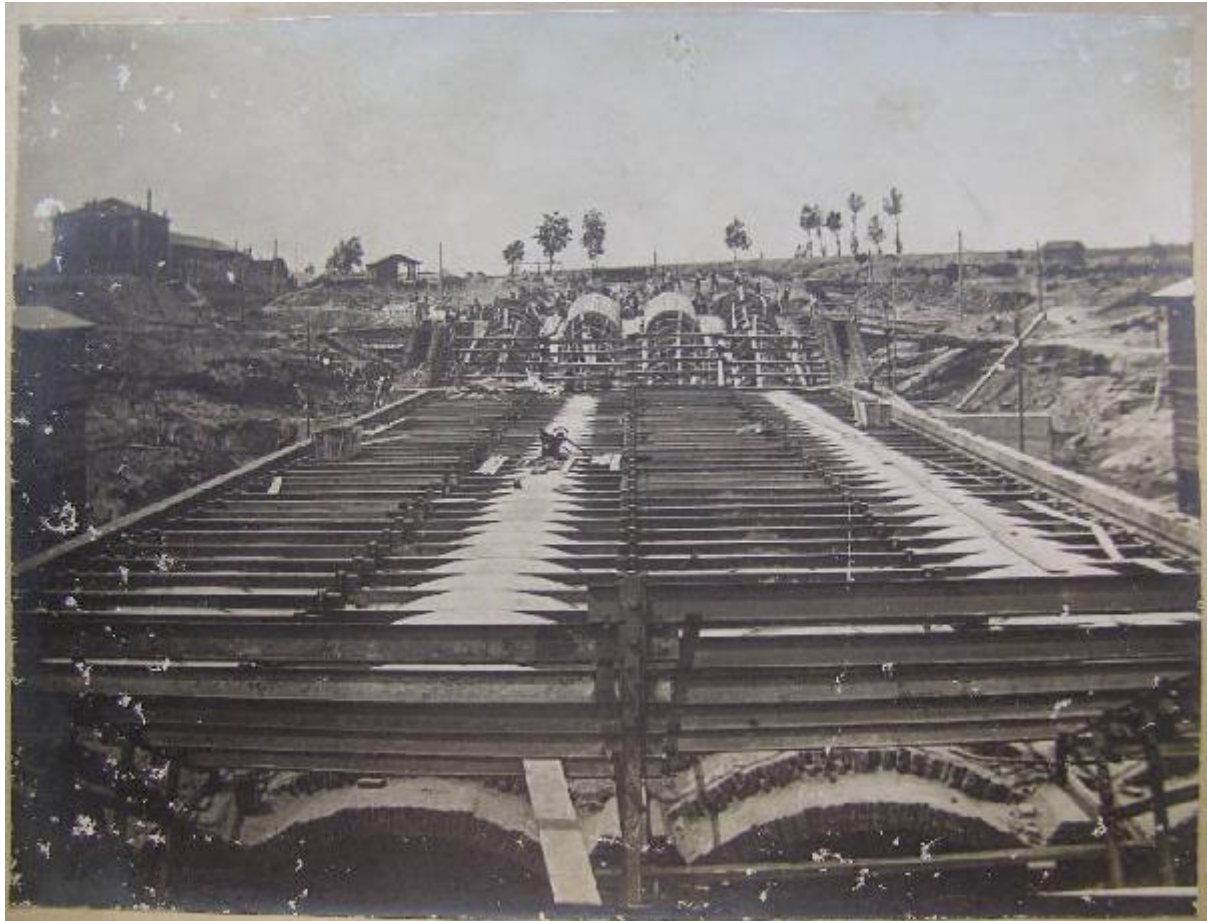


## S. Siro - Costruzione della botte sotto il fiume Secchia

Fantuzzi, Giuseppe



Link risorsa: <https://www.lombardiabeniculturali.it/fotografie/schede/IMM-2s020-0000990/>

Scheda SIRBeC: <https://www.lombardiabeniculturali.it/fotografie/schede-complete/IMM-2s020-0000990/>

## CODICI

Unità operativa: 2s020

Numero scheda: 990

Codice scheda: IMM-2s020-0000990

Tipo di scheda: AFRLIMM

## SOGGETTO

### SOGGETTO

Indicazioni sul soggetto: [vedi scheda CMR\_5141]

Identificazione: S. Siro - Costruzione della botte sotto il fiume Secchia

### CLASSIFICAZIONE

Altra classificazione: reportage

Tipo classificazione: Classificazione per genere fotografico Archivi dell'Immagine - Regione Lombardia

### THESAURUS [1 / 3]

Descrittore: ingegneria civile e militare

Tipo thesaurus: Thesaurus AESS, Archivi dell'Immagine - Regione Lombardia

### THESAURUS [2 / 3]

Descrittore: cantiere

Tipo thesaurus: Thesaurus AESS, Archivi dell'Immagine - Regione Lombardia

### THESAURUS [3 / 3]

Descrittore: lavoro operaio

Tipo thesaurus: Thesaurus AESS, Archivi dell'Immagine - Regione Lombardia

## LUOGO E DATA DELLA RIPRESA

### LOCALIZZAZIONE

Regione: LOMBARDIA

Provincia: MN

Comune: SAN BENEDETTO PO

Data: 1903/05

## DATAZIONE GENERICA

Secolo: XX

Frazione di secolo: inizio

## DATAZIONE SPECIFICA

Da: 1903/05

A: 1903/05

## DEFINIZIONE CULTURALE

### AUTORE DELLA FOTOGRAFIA

Nome di persona o ente: Fantuzzi, Giuseppe

Tipo intestazione: P

Dati anagrafici/estremi cronologici: notizie seconda metà sec. XIX-primo quarto sec. XX

Riferimento all'intervento: fotografo principale

Codice scheda autore: AUF-2s020-0000030

Indicazione del nome e dell'indirizzo: Giuseppe Fantuzzi, Reggio Emilia, via Emilia S. Stefano n. 7

Motivazione dell'attribuzione: marchio

## COMPILAZIONE

### COMPILAZIONE

Anno di redazione: 2006

Nome: Paoletti F.

Funzionario responsabile: Guerra C.

## SUPPORTO COLLEGATO: AFRLSUP - SUP-2s020-0001057 [1 / 1]

### CODICI

Unità operativa: 2s020

Numero scheda: 1057

Codice scheda: SUP-2s020-0001057

### RIFERIMENTO SCHEDA IMMAGINE

Codice IDK della scheda immagine: IMM-2s020-0000990

Tipo scheda: F

Livello ricerca: C

### CODICE UNIVOCO

Codice regione: 03

Ente schedatore: R03/ Comune di Mantova

Ente competente: S23

### OGGETTO

#### OGGETTO

Definizione dell'oggetto: positivo

Natura biblioteconomica dell'oggetto: m

Originalità: originale

#### QUANTITA'

Numero oggetti/elementi: 1

### SOGGETTO

#### TITOLO

Titolo attribuito: Costruzione della botte sotto il fiume Secchia.

Specifiche titolo: del catalogatore

### LOCALIZZAZIONE GEOGRAFICO-AMMINISTRATIVA

#### INDICAZIONE DEL CONTENITORE FISICO

Codice del contenitore fisico: 10271

Categoria del contenitore fisico: architettura

### **LOCALIZZAZIONE GEOGRAFICO-AMMINISTRATIVA ATTUALE**

Stato: Italia

Regione: Lombardia

Provincia: MN

Nome provincia: Mantova

Codice ISTAT comune: 020030

Comune: Mantova

### **COLLOCAZIONE SPECIFICA**

Tipologia: macello

Denominazione: Biblioteca Mediateca Gino Baratta

Indirizzo: Corso Giuseppe Garibaldi, 88

Denominazione struttura conservativa - livello 1: Biblioteca Mediateca Gino Baratta

Denominazione struttura conservativa - livello 2: Fototeca

Tipologia struttura conservativa: biblioteca

Altra denominazione [1 / 4]: Macello (ex)

Altra denominazione [2 / 4]: Macello (ex)

Altra denominazione [3 / 4]: Macello (ex)

Altra denominazione [4 / 4]: Macello (ex)

## **UBICAZIONE**

### **UBICAZIONE FOTO**

Fondo: Fondo Consorzio Bonifica Agro Mantovano Reggiano

Sezione: CMR

Contenitore: 2

Collocazione: CMR\_5170

## **CRONOLOGIA**

### **CRONOLOGIA GENERICA**

Secolo: XX

Frazione di secolo: inizio

### **CRONOLOGIA SPECIFICA**

Da: 1903/05

A: 1903/05

### **MOTIVAZIONE CRONOLOGIA**

Motivazione: confronto

## **DATI TECNICI**

Indicazione di colore: BN

Materia e tecnica: gelatina bromuro d'argento/carta

### **MISURE [1 / 2]**

Tipo misure: supporto primario

Unità di misura: mm

Altezza: 282

Larghezza: 372

### **MISURE [2 / 2]**

Tipo misure: supporto secondario

Unità di misura: mm

Altezza: 400

Larghezza: 500

## **DATI ANALITICI**

### **STEMMI/MARCHI/TIMBRI**

Classe di appartenenza: etichetta

Qualificazione: dell'autore

Identificazione: G. Fantuzzi

Quantità: 1

Posizione: sul supporto secondario: recto: in basso a destra

Descrizione: G. FANTUZZI / FOTOGRAFO / VIA EMILIA S. STEFANO N.7 / REGGIO EMILIA

Sigle per citazione: 00000228

## CONSERVAZIONE

### STATO DI CONSERVAZIONE

Stato di conservazione: mediocre

Indicazioni specifiche: ingiallimento alterazioni fisiche macchie microorganismi specchio d'argento

## CONDIZIONE GIURIDICA E VINCOLI

### CONDIZIONE GIURIDICA

Indicazione generica: proprietà Ente pubblico territoriale

Indicazione specifica: Consorzio di Bonifica dell'Agro mantovano-reggiano

Indirizzo: Via Spagnoli, 5 - 46100 Mantova

## FONTI E DOCUMENTI DI RIFERIMENTO

### DOCUMENTAZIONE FOTOGRAFICA [1 / 3]

Codice univoco della risorsa: SC\_F\_SUP-2s020-0001057\_IMG-0000944660

Genere: documentazione allegata

Tipo: fotografia b/n

Codice identificativo: BarattaCMR\_5170

Nome del file originale: CMR\_5170.jpg

### DOCUMENTAZIONE FOTOGRAFICA [2 / 3]

Codice univoco della risorsa: SC\_F\_SUP-2s020-0001057\_IMG-0000944661

Genere: documentazione allegata

Tipo: fotografia b/n

Codice identificativo: BarattaCMR\_5170

Nome del file originale: CMR\_5170a.jpg

### DOCUMENTAZIONE FOTOGRAFICA [3 / 3]

Codice univoco della risorsa: SC\_F\_SUP-2s020-0001057\_IMG-0000944662

Genere: documentazione allegata

Tipo: fotografia b/n

Codice identificativo: BarattaCMR\_5170

Note: verso: timbro

Nome del file originale: CMR\_5170a\_v.jpg

## ACCESSO AI DATI

### SPECIFICHE DI ACCESSO AI DATI

Profilo di accesso: 1

Motivazione: scheda per accesso pubblico

## COMPILAZIONE

### COMPILAZIONE

Anno di redazione: 2006

Nome: Paoletti, Francesca

Funzionario responsabile: Guerra, Cesare







