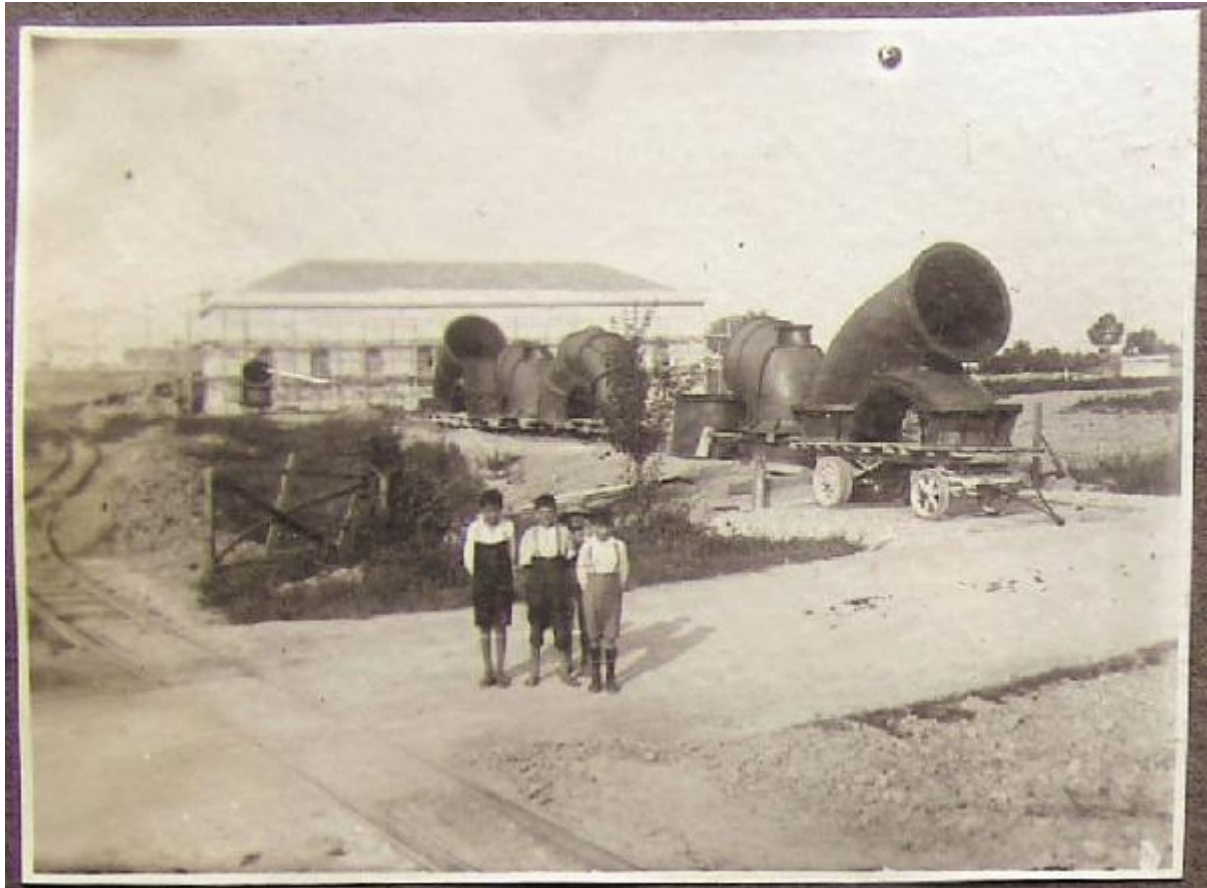


# Moglia - Costruzione dello stabilimento idroforo - Trasporto delle pompe allo stabilimento

Anonimo



Link risorsa: <https://www.lombardiabeniculturali.it/fotografie/schede/IMM-2s020-0001110/>

Scheda SIRBeC: <https://www.lombardiabeniculturali.it/fotografie/schede-complete/IMM-2s020-0001110/>

## CODICI

Unità operativa: 2s020

Numero scheda: 1110

Codice scheda: IMM-2s020-0001110

Tipo di scheda: AFRLIMM

## SOGGETTO

### SOGGETTO

Indicazioni sul soggetto: [lo stabilimento idrovoro fa parte del Consorzio di bonifica di Revere]

Identificazione: Moglia - Costruzione dello stabilimento idrovoro - Trasporto delle pompe allo stabilimento

### CLASSIFICAZIONE

Altra classificazione: reportage

Tipo classificazione: Classificazione per genere fotografico Archivi dell'Immagine - Regione Lombardia

### THESAURUS [1 / 5]

Descrittore: ingegneria civile e militare

Tipo thesaurus: Thesaurus AESS, Archivi dell'Immagine - Regione Lombardia

### THESAURUS [2 / 5]

Descrittore: cantiere

Tipo thesaurus: Thesaurus AESS, Archivi dell'Immagine - Regione Lombardia

### THESAURUS [3 / 5]

Descrittore: macchine / utensili / strumenti di lavoro

Tipo thesaurus: Thesaurus AESS, Archivi dell'Immagine - Regione Lombardia

### THESAURUS [4 / 5]

Descrittore: trasporti

Tipo thesaurus: Thesaurus AESS, Archivi dell'Immagine - Regione Lombardia

### THESAURUS [5 / 5]

Descrittore: biografia / ritratto

Tipo thesaurus: Thesaurus AESS, Archivi dell'Immagine - Regione Lombardia

## LUOGO E DATA DELLA RIPRESA

## LOCALIZZAZIONE

Regione: LOMBARDIA

Provincia: MN

Comune: SERMIDE

Data: 1924-1926

## DATAZIONE GENERICA

Secolo: XX

Frazione di secolo: prima metà

## DATAZIONE SPECIFICA

Da: 1924

Validità: post

A: 1926

Validità: ante

## DEFINIZIONE CULTURALE

### AUTORE DELLA FOTOGRAFIA

Nome di persona o ente: Anonimo

Tipo intestazione: P

Dati anagrafici/estremi cronologici: prima metà sec. XX

Riferimento all'intervento: fotografo principale

Codice scheda autore: AUF-LOM60-0000176

Motivazione dell'attribuzione: n.r.

## COMPILAZIONE

### COMPILAZIONE

Anno di redazione: 2006

Nome: Paoletti F.

Funzionario responsabile: Guerra C.

## SUPPORTO COLLEGATO: AFRLSUP - SUP-2s020-0001198 [1 / 1]

### CODICI

Unità operativa: 2s020

Numero scheda: 1198

Codice scheda: SUP-2s020-0001198

### RIFERIMENTO SCHEDA IMMAGINE

Codice IDK della scheda immagine: IMM-2s020-0001110

Tipo scheda: F

Livello ricerca: C

### CODICE UNIVOCO

Codice regione: 03

Ente schedatore: R03/ Comune di Mantova

Ente competente: S23

### OGGETTO

#### OGGETTO

Definizione dell'oggetto: positivo

Natura biblioteconomica dell'oggetto: m

Originalità: stampa da matrice originale

#### QUANTITA'

Numero oggetti/elementi: 1

### SOGGETTO

#### TITOLO

Titolo attribuito: Trasporto delle pompe allo stabilimento.

Specifiche titolo: del catalogatore

### LOCALIZZAZIONE GEOGRAFICO-AMMINISTRATIVA

#### INDICAZIONE DEL CONTENITORE FISICO

Codice del contenitore fisico: 10271

Categoria del contenitore fisico: architettura

### **LOCALIZZAZIONE GEOGRAFICO-AMMINISTRATIVA ATTUALE**

Stato: Italia

Regione: Lombardia

Provincia: MN

Nome provincia: Mantova

Codice ISTAT comune: 020030

Comune: Mantova

### **COLLOCAZIONE SPECIFICA**

Tipologia: macello

Denominazione: Biblioteca Mediateca Gino Baratta

Indirizzo: Corso Giuseppe Garibaldi, 88

Denominazione struttura conservativa - livello 1: Biblioteca Mediateca Gino Baratta

Denominazione struttura conservativa - livello 2: Fototeca

Tipologia struttura conservativa: biblioteca

Altra denominazione [1 / 4]: Macello (ex)

Altra denominazione [2 / 4]: Macello (ex)

Altra denominazione [3 / 4]: Macello (ex)

Altra denominazione [4 / 4]: Macello (ex)

## **UBICAZIONE**

### **UBICAZIONE FOTO**

Fondo: Fondo Consorzio Bonifica Agro Mantovano Reggiano

Sezione: CMR

Contenitore: 8

Collocazione: CMR\_5290

## **CRONOLOGIA**

### **CRONOLOGIA GENERICA**

Secolo: XX

Frazione di secolo: prima metà

### **CRONOLOGIA SPECIFICA**

Da: 1924

Validità: post

A: 1926

Validità: ante

### **MOTIVAZIONE CRONOLOGIA**

Motivazione: analisi storica

## **DATI TECNICI**

Indicazione di colore: BN

Materia e tecnica: gelatina bromuro d'argento/carta

### **MISURE**

Tipo misure: supporto primario

Unità di misura: mm

Altezza: 82

Larghezza: 113

## **DATI ANALITICI**

Indicazioni sull'oggetto: [la fotografia è incollata sul verso della 8° pagina dell'album]

## **CONSERVAZIONE**

### **STATO DI CONSERVAZIONE**

Stato di conservazione: discreto

Indicazioni specifiche: ingiallimento specchio d'argento microorganismi alterazioni fisiche macchie

## **CONDIZIONE GIURIDICA E VINCOLI**

### **CONDIZIONE GIURIDICA**

Indicazione generica: proprietà Ente pubblico territoriale

Indicazione specifica: Consorzio di Bonifica dell'Agro mantovano-reggiano

Indirizzo: Via Spagnoli, 5 - 46100 Mantova

## FONTI E DOCUMENTI DI RIFERIMENTO

### DOCUMENTAZIONE FOTOGRAFICA [1 / 2]

Codice univoco della risorsa: SC\_F\_SUP-2s020-0001198\_IMG-0000945037

Genere: documentazione allegata

Tipo: fotografia b/n

Codice identificativo: BarattaCMR\_5290

Nome del file originale: CMR\_5290.jpg

### DOCUMENTAZIONE FOTOGRAFICA [2 / 2]

Codice univoco della risorsa: SC\_F\_SUP-2s020-0001198\_IMG-0000945038

Genere: documentazione allegata

Tipo: fotografia digitale

Autore: Paoletti, Francesca

Data: 2006/08

Codice identificativo: BarattaCMR\_5290\_pagina

Note: 8° pagina dell'album, verso

Nome del file originale: CMR\_5290\_pagina.jpg

## ACCESSO AI DATI

### SPECIFICHE DI ACCESSO AI DATI

Profilo di accesso: 1

Motivazione: scheda per accesso pubblico

## COMPILAZIONE

### COMPILAZIONE

Anno di redazione: 2006

Nome: Paoletti, Francesca

Funzionario responsabile: Guerra, Cesare

