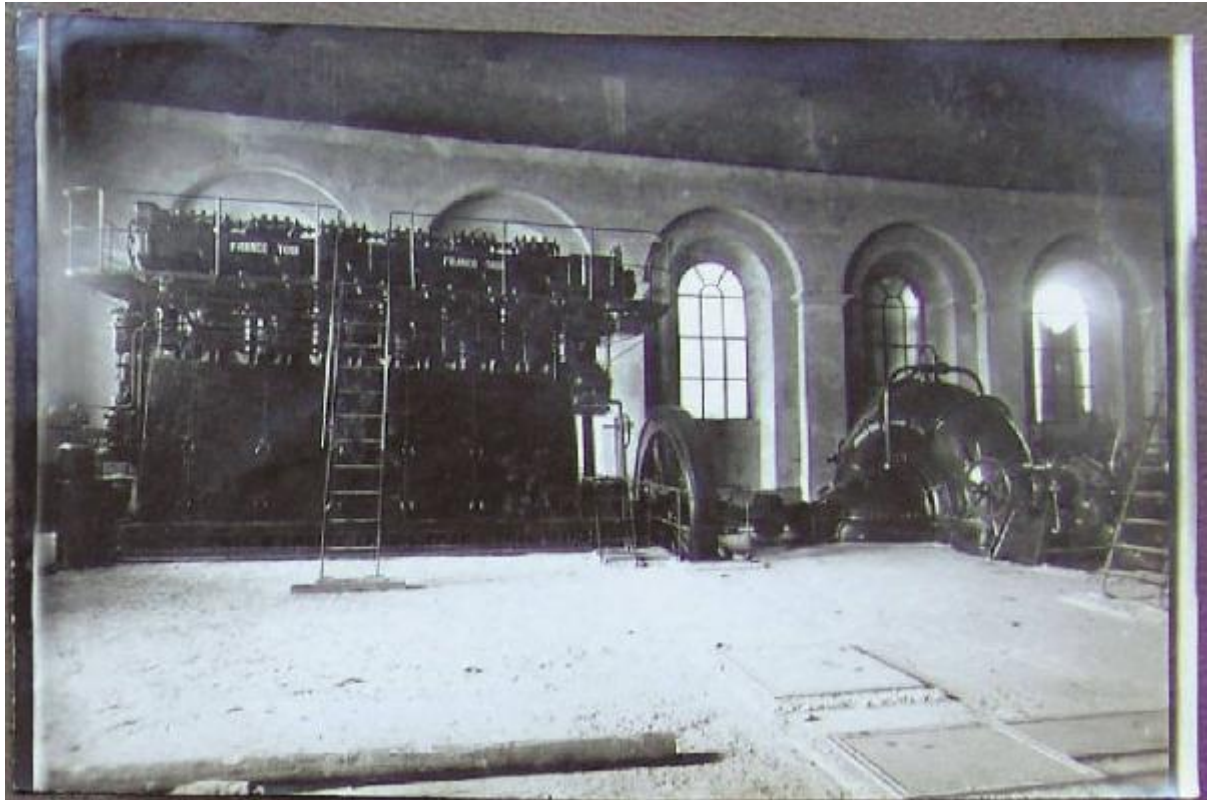


Moglia - Stabilimento idrovoero - Sala macchine - Gruppo motore-pompa Tosi

Anonimo



Link risorsa: <https://www.lombardiabeniculturali.it/fotografie/schede/IMM-2s020-0001552/>

Scheda SIRBeC: <https://www.lombardiabeniculturali.it/fotografie/schede-complete/IMM-2s020-0001552/>

CODICI

Unità operativa: 2s020

Numero scheda: 1552

Codice scheda: IMM-2s020-0001552

Tipo di scheda: AFRLIMM

SOGGETTO

SOGGETTO

Indicazioni sul soggetto: [lo stabilimento fa parte del Consorzio di bonifica di Revere]

Identificazione: Moglia - Stabilimento idrovoro - Sala macchine - Gruppo motore-pompa Tosi

CLASSIFICAZIONE

Altra classificazione: reportage

Tipo classificazione: Classificazione per genere fotografico Archivi dell'Immagine - Regione Lombardia

THESAURUS [1 / 4]

Descrittore: ingegneria civile e militare

Tipo thesaurus: Thesaurus AESS, Archivi dell'Immagine - Regione Lombardia

THESAURUS [2 / 4]

Descrittore: cantiere

Tipo thesaurus: Thesaurus AESS, Archivi dell'Immagine - Regione Lombardia

THESAURUS [3 / 4]

Descrittore: macchine / utensili / strumenti di lavoro

Tipo thesaurus: Thesaurus AESS, Archivi dell'Immagine - Regione Lombardia

THESAURUS [4 / 4]

Descrittore: interni

Tipo thesaurus: Thesaurus AESS, Archivi dell'Immagine - Regione Lombardia

LUOGO E DATA DELLA RIPRESA

LOCALIZZAZIONE

Regione: LOMBARDIA

Provincia: MN

Comune: SERMIDE

Data: 1924-1926

DATAZIONE GENERICA

Secolo: XX

Frazione di secolo: prima metà

DATAZIONE SPECIFICA

Da: 1924

Validità: post

A: 1926

Validità: ante

DEFINIZIONE CULTURALE

AUTORE DELLA FOTOGRAFIA

Nome di persona o ente: Anonimo

Tipo intestazione: P

Dati anagrafici/estremi cronologici: prima metà sec. XX

Riferimento all'intervento: fotografo principale

Codice scheda autore: AUF-LOM60-0000176

Motivazione dell'attribuzione: n.r.

COMPILAZIONE

COMPILAZIONE

Anno di redazione: 2007

Nome: Paoletti F.

Funzionario responsabile: Guerra C.

SUPPORTO COLLEGATO: AFRLSUP - SUP-2s020-0001640 [1 / 1]

CODICI

Unità operativa: 2s020

Numero scheda: 1640

Codice scheda: SUP-2s020-0001640

RIFERIMENTO SCHEDA IMMAGINE

Codice IDK della scheda immagine: IMM-2s020-0001552

Tipo scheda: F

Livello ricerca: C

CODICE UNIVOCO

Codice regione: 03

Ente schedatore: R03/ Comune di Mantova

Ente competente: S23

OGGETTO

OGGETTO

Definizione dell'oggetto: positivo

Natura biblioteconomica dell'oggetto: m

Originalità: stampa da matrice originale

QUANTITA'

Numero oggetti/elementi: 1

SOGGETTO

TITOLO

Titolo proprio: Stabilimento Idrovaro / Gruppo Tosi

Specifiche titolo: manoscritto sulla pagina sotto la fotografia

LOCALIZZAZIONE GEOGRAFICO-AMMINISTRATIVA

INDICAZIONE DEL CONTENITORE FISICO

Codice del contenitore fisico: 10271

Categoria del contenitore fisico: architettura

LOCALIZZAZIONE GEOGRAFICO-AMMINISTRATIVA ATTUALE

Stato: Italia

Regione: Lombardia

Provincia: MN

Nome provincia: Mantova

Codice ISTAT comune: 020030

Comune: Mantova

COLLOCAZIONE SPECIFICA

Tipologia: macello

Denominazione: Biblioteca Mediateca Gino Baratta

Indirizzo: Corso Giuseppe Garibaldi, 88

Denominazione struttura conservativa - livello 1: Biblioteca Mediateca Gino Baratta

Denominazione struttura conservativa - livello 2: Fototeca

Tipologia struttura conservativa: biblioteca

Altra denominazione [1 / 4]: Macello (ex)

Altra denominazione [2 / 4]: Macello (ex)

Altra denominazione [3 / 4]: Macello (ex)

Altra denominazione [4 / 4]: Macello (ex)

UBICAZIONE

UBICAZIONE FOTO

Fondo: Fondo Consorzio Bonifica Agro Mantovano Reggiano

Sezione: CMR

Contenitore: 4

Collocazione: CMR_5732

CRONOLOGIA

CRONOLOGIA GENERICA

Secolo: XX

Frazione di secolo: prima metà

CRONOLOGIA SPECIFICA

Da: 1924

Validità: post

A: 1926

Validità: ante

MOTIVAZIONE CRONOLOGIA

Motivazione: analisi storica

DATI TECNICI

Indicazione di colore: BN

Materia e tecnica: gelatina bromuro d'argento/carta

MISURE

Tipo misure: supporto primario

Unità di misura: cm

Formato: 13x18

DATI ANALITICI

ISCRIZIONI [1 / 2]

Classe di appartenenza: didascalica

Tecnica di scrittura: a penna

Posizione: sul supporto secondario -12° pagina dell'album-: recto: in alto a sinistra

Trascrizione: Stabilimento Idrovoro

ISCRIZIONI [2 / 2]

Classe di appartenenza: didascalica

Tecnica di scrittura: a penna

Posizione: sul supporto secondario -12° pagina dell'album-: recto: in basso

Trascrizione: Gruppo Tosi

Indicazioni sull'oggetto: [la fotografia è incollata sul recto della 12° pagina dell'album]

CONSERVAZIONE

STATO DI CONSERVAZIONE

Stato di conservazione: discreto

Indicazioni specifiche: ingiallimento specchio d'argento

CONDIZIONE GIURIDICA E VINCOLI

CONDIZIONE GIURIDICA

Indicazione generica: proprietà Ente pubblico territoriale

Indicazione specifica: Consorzio di Bonifica dell'Agro mantovano-reggiano

Indirizzo: Via Spagnoli, 5 - 46100 Mantova

FONTI E DOCUMENTI DI RIFERIMENTO

DOCUMENTAZIONE FOTOGRAFICA

Codice univoco della risorsa: SC_F_SUP-2s020-0001640_IMG-0000946014

Genere: documentazione allegata

Tipo: fotografia b/n

Codice identificativo: BarattaCMR_5732

Nome del file originale: CMR_5732.jpg

ACCESSO AI DATI

SPECIFICHE DI ACCESSO AI DATI

Profilo di accesso: 1

Motivazione: scheda per accesso pubblico

COMPILAZIONE

COMPILAZIONE

Anno di redazione: 2007

Nome: Paoletti, Francesca

Funzionario responsabile: Guerra, Cesare

