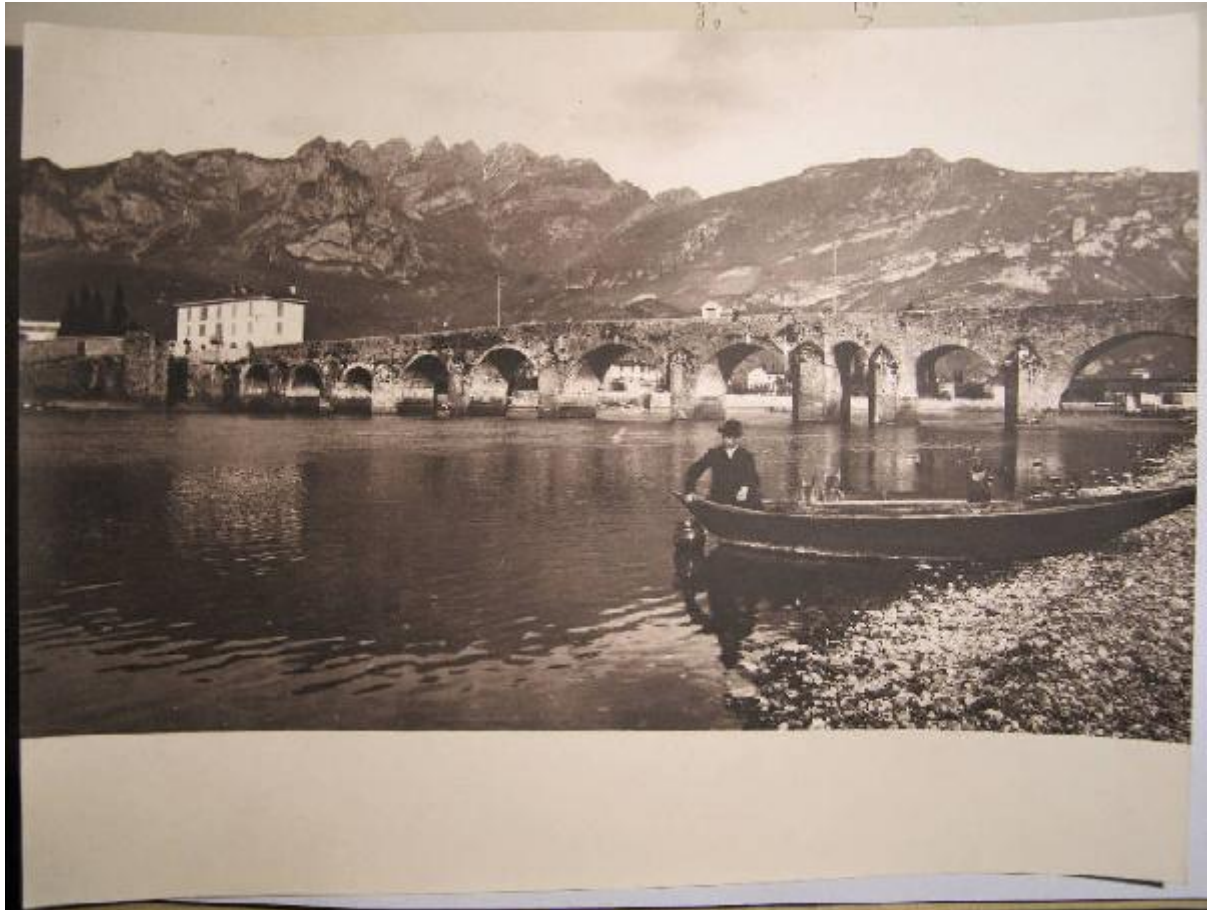


# Lecco - Ponte Azzone Visconti - Barca

Anonimo



Link risorsa: <https://www.lombardiabeniculturali.it/fotografie/schede/IMM-2s020-0001909/>

Scheda SIRBeC: <https://www.lombardiabeniculturali.it/fotografie/schede-complete/IMM-2s020-0001909/>

## CODICI

Unità operativa: 2s020

Numero scheda: 1909

Codice scheda: IMM-2s020-0001909

Tipo di scheda: AFRLIMM

## SOGGETTO

### SOGGETTO

Indicazioni sul soggetto

didascalia: (...) Il ponte venne fatto costruire tra il 1336 e il 1338 da Azzone Visconti, signore di Milano. Aveva due torri alle estremità, ponti levatoi e fortificazioni varie. (...)

Identificazione: Lecco - Ponte Azzone Visconti - Barca

### CLASSIFICAZIONE

Altra classificazione: paesaggio

Tipo classificazione: Classificazione per genere fotografico Archivi dell'Immagine - Regione Lombardia

### THESAURUS [1 / 5]

Descrittore: architettura

Tipo thesaurus: Thesaurus AESS, Archivi dell'Immagine - Regione Lombardia

### THESAURUS [2 / 5]

Descrittore: ambiente antropizzato

Tipo thesaurus: Thesaurus AESS, Archivi dell'Immagine - Regione Lombardia

### THESAURUS [3 / 5]

Descrittore: lago

Tipo thesaurus: Thesaurus AESS, Archivi dell'Immagine - Regione Lombardia

### THESAURUS [4 / 5]

Descrittore: montagna

Tipo thesaurus: Thesaurus AESS, Archivi dell'Immagine - Regione Lombardia

### THESAURUS [5 / 5]

Descrittore: trasporti

Tipo thesaurus: Thesaurus AESS, Archivi dell'Immagine - Regione Lombardia

## LUOGO E DATA DELLA RIPRESA

### LOCALIZZAZIONE

Regione: Lombardia

Provincia: MN

Comune: MANTOVA

Data: sec. XX/ inizio

### DATAZIONE GENERICA

Secolo: XX

Frazione di secolo: inizio

### DATAZIONE SPECIFICA

Da: 1900

Validità: post

A: 1900

Validità: post

## DEFINIZIONE CULTURALE

### AUTORE DELLA FOTOGRAFIA

Nome di persona o ente: Anonimo

Tipo intestazione: P

Riferimento all'intervento: fotografo principale

Codice scheda autore: AUF-LOM60-0000176

Motivazione dell'attribuzione: n.r.

## COMPILAZIONE

### COMPILAZIONE

Anno di redazione: 2009

Nome: Paoletti F.

Funzionario responsabile: Guerra C.

## SUPPORTO COLLEGATO: AFRLSUP - SUP-2s020-0002006 [1 / 1]

### CODICI

Unità operativa: 2s020

Numero scheda: 2006

Codice scheda: SUP-2s020-0002006

### RIFERIMENTO SCHEDA IMMAGINE

Codice IDK della scheda immagine: IMM-2s020-0001909

Tipo scheda: F

Livello ricerca: C

### CODICE UNIVOCO

Codice regione: 03

Ente schedatore: R03/ Comune di Mantova

Ente competente: S23

### OGGETTO

#### OGGETTO

Definizione dell'oggetto: positivo

Natura biblioteconomica dell'oggetto: m

Originalità: originale

#### QUANTITA'

Numero oggetti/elementi: 1

### SOGGETTO

#### TITOLO

Titolo proprio: Ponte A. Visconti agli inizi del 1900

Specifiche titolo: stampato sull'etichetta sul verso

### LOCALIZZAZIONE GEOGRAFICO-AMMINISTRATIVA

#### INDICAZIONE DEL CONTENITORE FISICO

Codice del contenitore fisico: 10271

Categoria del contenitore fisico: architettura

### **LOCALIZZAZIONE GEOGRAFICO-AMMINISTRATIVA ATTUALE**

Stato: Italia

Regione: Lombardia

Provincia: MN

Nome provincia: Mantova

Codice ISTAT comune: 020030

Comune: Mantova

### **COLLOCAZIONE SPECIFICA**

Tipologia: macello

Denominazione: Biblioteca Mediateca Gino Baratta

Indirizzo: Corso Giuseppe Garibaldi, 88

Denominazione struttura conservativa - livello 1: Archivio Storico del Comune di Mantova

Tipologia struttura conservativa: archivio

Altra denominazione [1 / 4]: Macello (ex)

Altra denominazione [2 / 4]: Macello (ex)

Altra denominazione [3 / 4]: Macello (ex)

Altra denominazione [4 / 4]: Macello (ex)

## **UBICAZIONE**

### **UBICAZIONE FOTO**

Fondo: Raccolta fotografica

Sezione: RF

Collocazione: Cartella 16, fascicolo 4/3, fotografia 1

## **CRONOLOGIA**

### **CRONOLOGIA GENERICA**

Secolo: XX

Frazione di secolo: inizio

## CRONOLOGIA SPECIFICA

Da: 1900

Validità: post

A: 1900

Validità: post

## MOTIVAZIONE CRONOLOGIA

Motivazione: iscrizione

## DATI TECNICI

Indicazione di colore: BN

Materia e tecnica: gelatina bromuro d'argento/carta

### MISURE [1 / 2]

Tipo misure: supporto primario

Unità di misura: mm

Altezza: 295

Larghezza: 395

### MISURE [2 / 2]

Tipo misure: singola immagine

Unità di misura: mm

Altezza: 240

Larghezza: 395

Formato: 30x40

## DATI ANALITICI

### ISCRIZIONI

Classe di appartenenza: didascalica

Tecnica di scrittura: a matita

Posizione: sul supporto secondario: verso: in alto a destra

Trascrizione: 1

### STEMMI/MARCHI/TIMBRI

Classe di appartenenza: etichetta

Qualificazione: descrittiva del soggetto

Identificazione: Ponte A. Visconti

Quantità: 1

Posizione: sul verso: al centro

Descrizione

[etichetta rettangolare attaccata al supporto con nastro adesivo, con iscrizione stampata] PONTE A. VISCONTI AGLI INIZI DEL 1900 / IL PONTE VENNE FATTO COSTRUIRE TRA IL 1336 E IL 1338 DA AZZONE VISCONTI, SIGNORE DI MILANO. AVEVA DUE TORRI ALLE ESTREMITA', PONTI LEVATOI E FORTIFICAZIONI VARIE. INTORNO AL PONTE VISCONTEO SI SVOLSERO, NEL CORSO DEI SECOLI, DIVERSE BATTAGLIE E VI TRANSITARONO ANCHE I TERRIBILI LANZICHENECCHI NEL 1630 NELLA LORO MARCIA VERSO IL MANTOVANO, DESCRITTA NEL ROMANZO. / AZIENDA AUTONOMA SOGGIORNO E TURISMO LECCO [a penna:] 25

Sigle per citazione: 00000228

## CONSERVAZIONE

### STATO DI CONSERVAZIONE

Stato di conservazione: discreto

Indicazioni specifiche: ingiallimento / microorganismi

## CONDIZIONE GIURIDICA E VINCOLI

### CONDIZIONE GIURIDICA

Indicazione generica: proprietà Ente pubblico territoriale

Indicazione specifica: Comune di Mantova

Indirizzo: Via Roma, 39 - 46100 Mantova

## FONTI E DOCUMENTI DI RIFERIMENTO

### DOCUMENTAZIONE FOTOGRAFICA

Codice univoco della risorsa: SC\_F\_SUP-2s020-0002006\_IMG-0000946821

Genere: documentazione allegata

Tipo: fotografia b/n

Codice identificativo: BarattaRF\_6089

Nome del file originale: RF\_6089.jpg

## ACCESSO AI DATI

### SPECIFICHE DI ACCESSO AI DATI

Profilo di accesso: 1

Motivazione: scheda per accesso pubblico

## COMPILAZIONE

### COMPILAZIONE

Anno di redazione: 2009

Nome: Paoletti, Francesca

Funzionario responsabile: Guerra, Cesare



