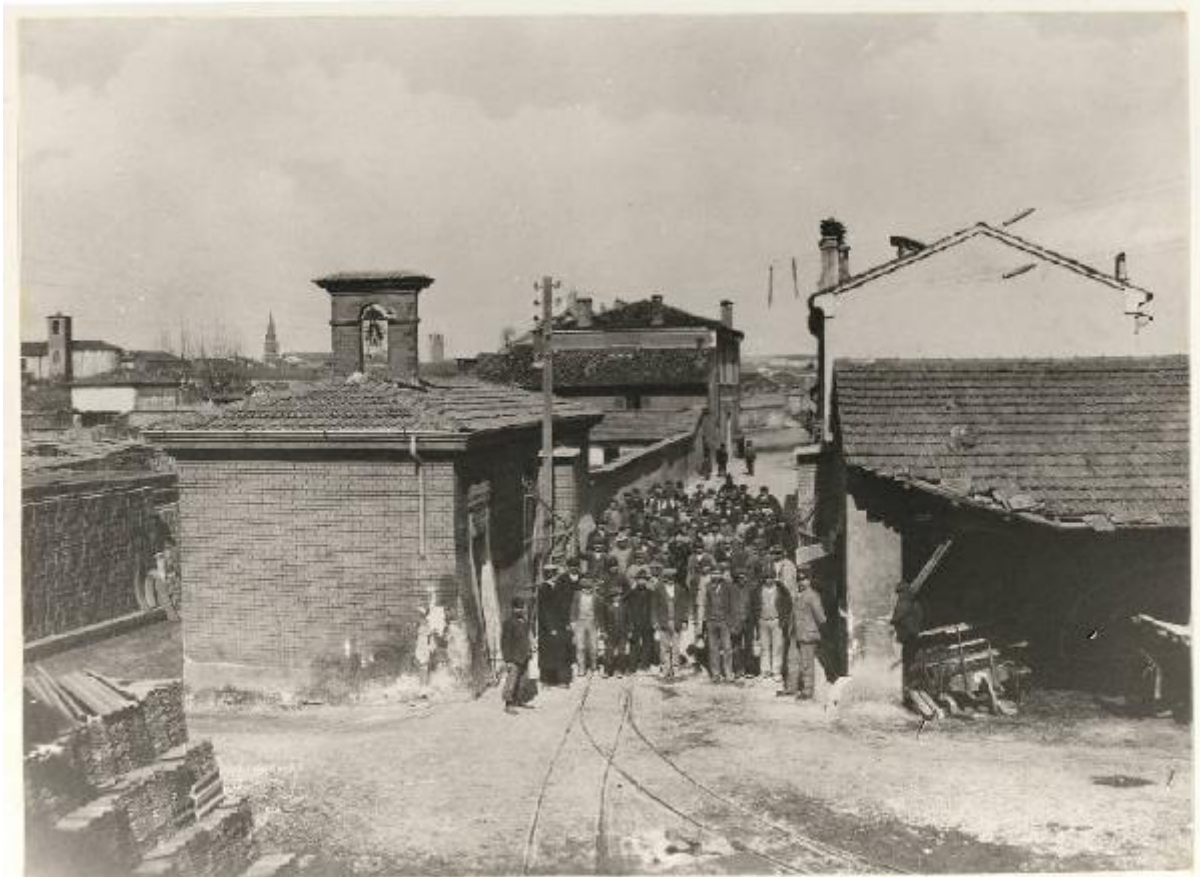


Mantova - Via Cappadocia - Ritratto di gruppo di operai all'ingresso della Ceramica

Anonimo; Vecchi, Eros



Link risorsa: <https://www.lombardiabeniculturali.it/fotografie/schede/IMM-2s020-0002296/>

Scheda SIRBeC: <https://www.lombardiabeniculturali.it/fotografie/schede-complete/IMM-2s020-0002296/>

CODICI

Unità operativa: 2s020

Numero scheda: 2296

Codice scheda: IMM-2s020-0002296

Tipo di scheda: AFRLIMM

Identificazione: Mantova - Via Cappadocia - Ritratto di gruppo di operai all'ingresso della Ceramica

SOGGETTO

CLASSIFICAZIONE

Altra classificazione: reportage

Tipo classificazione: Classificazione per genere fotografico Archivi dell'Immagine - Regione Lombardia

THESAURUS [1 / 4]

Descrittore: biografia / ritratto

Tipo thesaurus: Thesaurus AESS, Archivi dell'Immagine - Regione Lombardia

THESAURUS [2 / 4]

Descrittore: condizione operaia

Tipo thesaurus: Thesaurus AESS, Archivi dell'Immagine - Regione Lombardia

THESAURUS [3 / 4]

Descrittore: industria

Tipo thesaurus: Thesaurus AESS, Archivi dell'Immagine - Regione Lombardia

THESAURUS [4 / 4]

Descrittore: città

Tipo thesaurus: Thesaurus AESS, Archivi dell'Immagine - Regione Lombardia

LUOGO E DATA DELLA RIPRESA

LOCALIZZAZIONE

Regione: Lombardia

Provincia: MN

Comune: Mantova

Data: 1902/03

DATAZIONE GENERICA

Secolo: XX

Frazione di secolo: inizio

DATAZIONE SPECIFICA

Da: 1902/03

A: 1902/03

DEFINIZIONE CULTURALE

AUTORE DELLA FOTOGRAFIA [1 / 2]

Nome di persona o ente: Anonimo

Tipo intestazione: P

Dati anagrafici/estremi cronologici: notizie inizio sec. XX

Riferimento all'intervento: ideatore

Codice scheda autore: AUF-LOM60-0000176

Motivazione dell'attribuzione: n.r.

AUTORE DELLA FOTOGRAFIA [2 / 2]

Nome di persona o ente: Vecchi, Eros

Tipo intestazione: P

Dati anagrafici/estremi cronologici: 1904/ notizie seconda metà sec. XX

Riferimento all'intervento: fotografo principale

Codice scheda autore: AUF-2s010-0000003

Indicazione del nome e dell'indirizzo: Eros Vecchi, Mantova

Motivazione dell'attribuzione: timbro

COMPILAZIONE

COMPILAZIONE

Anno di redazione: 2010

Nome: Paoletti F.

Funzionario responsabile: Guerra C.

SUPPORTO COLLEGATO: AFRLSUP - SUP-2s020-0002393 [1 / 1]

CODICI

Unità operativa: 2s020

Numero scheda: 2393

Codice scheda: SUP-2s020-0002393

RIFERIMENTO SCHEDA IMMAGINE

Codice IDK della scheda immagine: IMM-2s020-0002296

Tipo scheda: F

Livello ricerca: C

CODICE UNIVOCO

Codice regione: 03

Ente schedatore: R03/ Comune di Mantova

Ente competente: S23

OGGETTO

OGGETTO

Definizione dell'oggetto: positivo

Natura biblioteconomica dell'oggetto: m

Originalità: stampa da matrice originale

QUANTITA'

Numero oggetti/elementi: 1

SOGGETTO

TITOLO

Titolo proprio: Mantova, via Cappadocia, marzo 1902. L'ingresso degli operai alla Ceramica.

Specifiche titolo: didascalia

LOCALIZZAZIONE GEOGRAFICO-AMMINISTRATIVA

INDICAZIONE DEL CONTENITORE FISICO

Codice del contenitore fisico: 10271

Categoria del contenitore fisico: architettura

LOCALIZZAZIONE GEOGRAFICO-AMMINISTRATIVA ATTUALE

Stato: Italia

Regione: Lombardia

Provincia: MN

Nome provincia: Mantova

Codice ISTAT comune: 020030

Comune: Mantova

COLLOCAZIONE SPECIFICA

Tipologia: macello

Denominazione: Biblioteca Mediateca Gino Baratta

Indirizzo: Corso Giuseppe Garibaldi, 88

Denominazione struttura conservativa - livello 1: Archivio Storico del Comune di Mantova

Tipologia struttura conservativa: archivio

UBICAZIONE

UBICAZIONE FOTO

Fondo: Raccolta fotografica

Sezione: RF

Collocazione: Busta 10, fasc. 1/7, foto 1

CRONOLOGIA

CRONOLOGIA GENERICA

Secolo: XX

Frazione di secolo: terzo quarto

CRONOLOGIA SPECIFICA

Da: 1950

Validità: post

A: 1950

Validità: post

MOTIVAZIONE CRONOLOGIA

Motivazione: analisi tecnica

Specifiche: si tratta di una riproduzione

DATI TECNICI

Indicazione di colore: BN

Materia e tecnica: gelatina bromuro d'argento/carta

Specifiche tecniche: [carta:] Agfa

MISURE

Tipo misure: supporto primario

Unità di misura: cm

Formato: 18x24

DATI ANALITICI

ISCRIZIONI

Classe di appartenenza: didascalica

Tecnica di scrittura: a matita

Posizione: sul verso: in alto a destra

Trascrizione: 1

STEMMI/MARCHI/TIMBRI [1 / 2]

Classe di appartenenza: timbro

Qualificazione: dell'autore

Identificazione: Eros Vecchi archivio

Quantità: 1

Posizione: sul verso: in basso a destra

Descrizione: [timbro rettangolare] EROS VECCHI / ARCHIVIO DELLE IMMAGINI / 46100 MANTOVA

Sigle per citazione: 00000228

STEMMI/MARCHI/TIMBRI [2 / 2]

Classe di appartenenza: etichetta

Identificazione: Mantova via Cappadocia

Quantità: 1

Posizione: sul verso: in basso

Descrizione: Mantova, via Cappadocia, marzo 1902. L'ingresso degli operai alla Ceramica.

Sigle per citazione: 00000228

CONSERVAZIONE

STATO DI CONSERVAZIONE

Stato di conservazione: buono

CONDIZIONE GIURIDICA E VINCOLI

CONDIZIONE GIURIDICA

Indicazione generica: proprietà Ente pubblico territoriale

Indicazione specifica: Comune di Mantova

Indirizzo: Via Roma, 39 - 46100 Mantova

FONTI E DOCUMENTI DI RIFERIMENTO

DOCUMENTAZIONE FOTOGRAFICA

Codice univoco della risorsa: SC_F_SUP-2s020-0002393_IMG-0000947716

Genere: documentazione allegata

Tipo: fotografia b/n

Codice identificativo: BarattaRF_6476

Nome del file originale: RF_6476.jpg

ACCESSO AI DATI

SPECIFICHE DI ACCESSO AI DATI

Profilo di accesso: 1

Motivazione: scheda per accesso pubblico

COMPILAZIONE

COMPILAZIONE

Anno di redazione: 2010

Nome: Paoletti, Francesca

Funzionario responsabile: Guerra, Cesare

