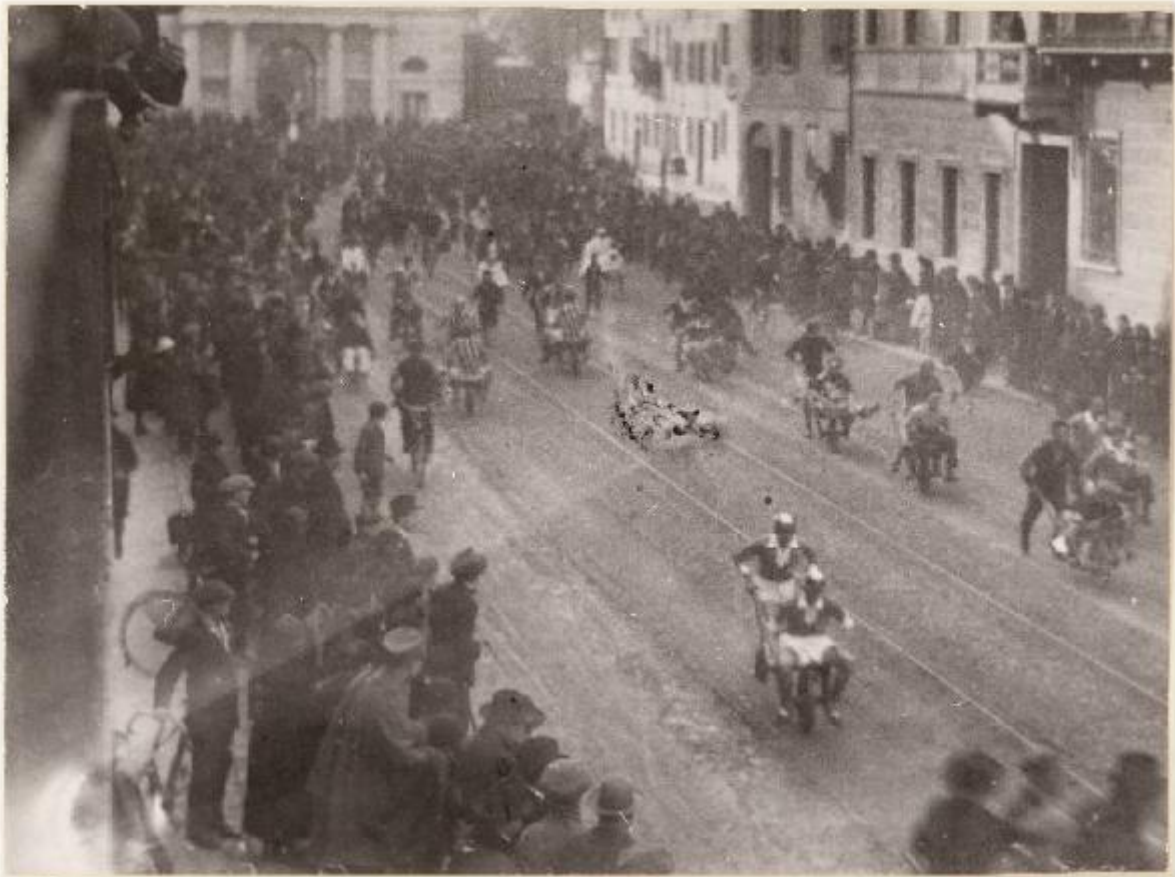


Mantova - Corso Vittorio Emanuele II - Corsa con le cariole

Vecchi, Eros; Anonimo



Link risorsa: <https://www.lombardiabeniculturali.it/fotografie/schede/IMM-2s020-0002429/>

Scheda SIRBeC: <https://www.lombardiabeniculturali.it/fotografie/schede-complete/IMM-2s020-0002429/>

CODICI

Unità operativa: 2s020

Numero scheda: 2429

Codice scheda: IMM-2s020-0002429

Tipo di scheda: AFRLIMM

SOGGETTO

SOGGETTO

Indicazioni sul soggetto: sullo sfondo: Porta Pradella

Identificazione: Mantova - Corso Vittorio Emanuele II - Corsa con le cariole

CLASSIFICAZIONE

Altra classificazione: reportage

Tipo classificazione: Classificazione per genere fotografico Archivi dell'Immagine - Regione Lombardia

THESAURUS [1 / 5]

Descrittore: riti calendariali

Tipo thesaurus: Thesaurus AESS, Archivi dell'Immagine - Regione Lombardia

THESAURUS [2 / 5]

Descrittore: gioco

Tipo thesaurus: Thesaurus AESS, Archivi dell'Immagine - Regione Lombardia

THESAURUS [3 / 5]

Descrittore: maschera / travestimento

Tipo thesaurus: Thesaurus AESS, Archivi dell'Immagine - Regione Lombardia

THESAURUS [4 / 5]

Descrittore: trasporti

Tipo thesaurus: Thesaurus AESS, Archivi dell'Immagine - Regione Lombardia

THESAURUS [5 / 5]

Descrittore: spettacolo

Tipo thesaurus: Thesaurus AESS, Archivi dell'Immagine - Regione Lombardia

LUOGO E DATA DELLA RIPRESA

LOCALIZZAZIONE

Regione: Lombardia

Provincia: MN

Comune: Mantova

Occasione: Carnevale

Data: 1923/02/13

DATAZIONE GENERICA

Secolo: XX

Frazione di secolo: primo quarto

DATAZIONE SPECIFICA

Da: 1923/02/13

A: 1923/02/13

DEFINIZIONE CULTURALE

AUTORE DELLA FOTOGRAFIA [1 / 2]

Nome di persona o ente: Vecchi, Eros

Tipo intestazione: P

Dati anagrafici/estremi cronologici: 1904/ notizie seconda metà sec. XX

Riferimento all'intervento: fotografo principale

Codice scheda autore: AUF-2s010-0000003

Indicazione del nome e dell'indirizzo: Eros Vecchi, Mantova

Motivazione dell'attribuzione: timbro

AUTORE DELLA FOTOGRAFIA [2 / 2]

Nome di persona o ente: Anonimo

Tipo intestazione: P

Dati anagrafici/estremi cronologici: notizie primo quarto sec. XX

Riferimento all'intervento: ideatore

Codice scheda autore: AUF-LOM60-0000176

Motivazione dell'attribuzione: n.r.

COMPILAZIONE

COMPILAZIONE

Anno di redazione: 2010

Nome: Paoletti F.

Funzionario responsabile: Guerra C.

SUPPORTO COLLEGATO: AFRLSUP - SUP-2s020-0002526 [1 / 1]

CODICI

Unità operativa: 2s020

Numero scheda: 2526

Codice scheda: SUP-2s020-0002526

RIFERIMENTO SCHEDA IMMAGINE

Codice IDK della scheda immagine: IMM-2s020-0002429

Tipo scheda: F

Livello ricerca: C

CODICE UNIVOCO

Codice regione: 03

Ente schedatore: R03/ Comune di Mantova

Ente competente: S23

OGGETTO

OGGETTO

Definizione dell'oggetto: positivo

Natura biblioteconomica dell'oggetto: m

Originalità: stampa da matrice riprodotta

QUANTITA'

Numero oggetti/elementi: 1

SOGGETTO

TITOLO

Titolo attribuito: Corsa con le cariole.

Specifiche titolo: del catalogatore

LOCALIZZAZIONE GEOGRAFICO-AMMINISTRATIVA

INDICAZIONE DEL CONTENITORE FISICO

Codice del contenitore fisico: 10271

Categoria del contenitore fisico: architettura

LOCALIZZAZIONE GEOGRAFICO-AMMINISTRATIVA ATTUALE

Stato: Italia

Regione: Lombardia

Provincia: MN

Nome provincia: Mantova

Codice ISTAT comune: 020030

Comune: Mantova

COLLOCAZIONE SPECIFICA

Tipologia: macello

Denominazione: Biblioteca Mediateca Gino Baratta

Indirizzo: Corso Giuseppe Garibaldi, 88

Denominazione struttura conservativa - livello 1: Archivio Storico del Comune di Mantova

Tipologia struttura conservativa: archivio

UBICAZIONE

UBICAZIONE FOTO

Fondo: Raccolta fotografica

Sezione: RF

Contenitore: 15

Collocazione: Album 44, foto 2

CRONOLOGIA

CRONOLOGIA GENERICA

Secolo: XX

Frazione di secolo: seconda metà

CRONOLOGIA SPECIFICA

Da: 1970

Validità: post

A: 1980

Validità: ante

MOTIVAZIONE CRONOLOGIA

Motivazione: analisi tecnica

DATI TECNICI

Indicazione di colore: BN

Materia e tecnica: gelatina bromuro d'argento/carta

MISURE

Tipo misure: supporto primario

Unità di misura: mm

Altezza: 176

Larghezza: 236

DATI ANALITICI

ISCRIZIONI [1 / 2]

Classe di appartenenza: didascalica

Tecnica di scrittura: a penna

Posizione: sul verso: al centro

Trascrizione: 13.2.1923

ISCRIZIONI [2 / 2]

Classe di appartenenza: didascalica

Tecnica di scrittura: a penna

Posizione: sul verso: al centro

Trascrizione: RIPRODUZIONE

STEMMI/MARCHI/TIMBRI

Classe di appartenenza: timbro

Qualificazione: dell'autore

Identificazione: fotografia Eros Vecchi

Quantità: 1

Posizione: sul verso: al centro

Descrizione: FOTOGRAFIA EROS VECCHI / Vicolo Terziario, 6 (Via XX Settembre) / Tel. 26349 46100 Mantova

Sigle per citazione: 00000228

CONSERVAZIONE

STATO DI CONSERVAZIONE

Stato di conservazione: buono

CONDIZIONE GIURIDICA E VINCOLI

CONDIZIONE GIURIDICA

Indicazione generica: proprietà Ente pubblico territoriale

Indicazione specifica: Comune di Mantova

Indirizzo: Via Roma, 39 - 46100 Mantova

FONTI E DOCUMENTI DI RIFERIMENTO

DOCUMENTAZIONE FOTOGRAFICA

Codice univoco della risorsa: SC_F_SUP-2s020-0002526_IMG-0000948002

Genere: documentazione allegata

Tipo: fotografia b/n

Codice identificativo: BarattaRF_6609

Nome del file originale: RF_6609.jpg

ACCESSO AI DATI

SPECIFICHE DI ACCESSO AI DATI

Profilo di accesso: 1

Motivazione: scheda per accesso pubblico

COMPILAZIONE

COMPILAZIONE

Anno di redazione: 2010

Nome: Paoletti, Francesca

Funzionario responsabile: Guerra, Cesare

