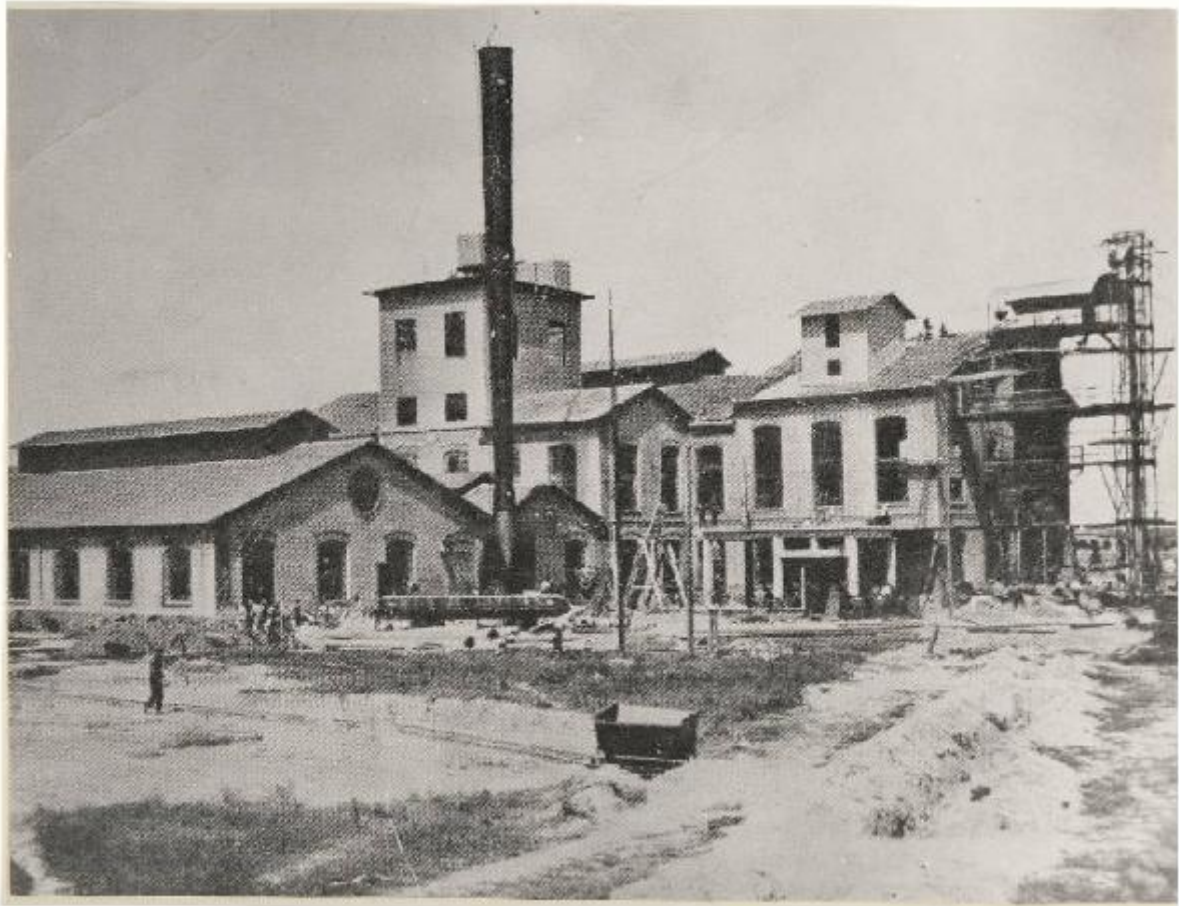


# Mantova - Zuccherificio

Vecchi, Eros; Anonimo



Link risorsa: <https://www.lombardiabeniculturali.it/fotografie/schede/IMM-2s020-0002437/>

Scheda SIRBeC: <https://www.lombardiabeniculturali.it/fotografie/schede-complete/IMM-2s020-0002437/>

## CODICI

Unità operativa: 2s020

Numero scheda: 2437

Codice scheda: IMM-2s020-0002437

Tipo di scheda: AFRLIMM

## SOGGETTO

### SOGGETTO

Indicazioni sul soggetto: Lo zuccherificio "Eridania" era ubicato nell'attuale quartiere di Valletta Valsecchi.

Identificazione: Mantova - Zuccherificio

### CLASSIFICAZIONE [1 / 2]

Altra classificazione: foto industriale

Tipo classificazione: Classificazione per genere fotografico Archivi dell'Immagine - Regione Lombardia

### CLASSIFICAZIONE [2 / 2]

Altra classificazione: reportage

Tipo classificazione: Classificazione per genere fotografico Archivi dell'Immagine - Regione Lombardia

### THESAURUS

Descrittore: industria

Tipo thesaurus: Thesaurus AESS, Archivi dell'Immagine - Regione Lombardia

## LUOGO E DATA DELLA RIPRESA

### LOCALIZZAZIONE

Regione: Lombardia

Provincia: MN

Comune: Mantova

Data: 1950

### DATAZIONE GENERICA

Secolo: XX

Frazione di secolo: metà

## DATAZIONE SPECIFICA

Da: 1950

A: 1950

## DEFINIZIONE CULTURALE

### AUTORE DELLA FOTOGRAFIA [1 / 2]

Nome di persona o ente: Vecchi, Eros

Tipo intestazione: P

Dati anagrafici/estremi cronologici: 1904/ notizie seconda metà sec. XX

Riferimento all'intervento: fotografo principale

Codice scheda autore: AUF-2s010-0000003

Indicazione del nome e dell'indirizzo: Eros Vecchi, Mantova

Motivazione dell'attribuzione: timbro

### AUTORE DELLA FOTOGRAFIA [2 / 2]

Nome di persona o ente: Anonimo

Tipo intestazione: P

Dati anagrafici/estremi cronologici: notizie metà sec. XX

Riferimento all'intervento: ideatore

Codice scheda autore: AUF-LOM60-0000176

Motivazione dell'attribuzione: n.r.

## COMPILAZIONE

### COMPILAZIONE

Anno di redazione: 2010

Nome: Paoletti F.

Funzionario responsabile: Guerra C.

## SUPPORTO COLLEGATO: AFRLSUP - SUP-2s020-0002534 [1 / 1]

### CODICI

Unità operativa: 2s020

Numero scheda: 2534

Codice scheda: SUP-2s020-0002534

### RIFERIMENTO SCHEDA IMMAGINE

Codice IDK della scheda immagine: IMM-2s020-0002437

Tipo scheda: F

Livello ricerca: C

### CODICE UNIVOCO

Codice regione: 03

Ente schedatore: R03/ Comune di Mantova

Ente competente: S23

### OGGETTO

#### OGGETTO

Definizione dell'oggetto: positivo

Natura biblioteconomica dell'oggetto: m

Originalità: riproduzione

#### QUANTITA'

Numero oggetti/elementi: 1

### SOGGETTO

#### TITOLO

Titolo proprio: Zuccherificio

Specifiche titolo: manoscritto sul verso del supporto secondario

### LOCALIZZAZIONE GEOGRAFICO-AMMINISTRATIVA

#### INDICAZIONE DEL CONTENITORE FISICO

Codice del contenitore fisico: 10271

Categoria del contenitore fisico: architettura

#### **LOCALIZZAZIONE GEOGRAFICO-AMMINISTRATIVA ATTUALE**

Stato: Italia

Regione: Lombardia

Provincia: MN

Nome provincia: Mantova

Codice ISTAT comune: 020030

Comune: Mantova

#### **COLLOCAZIONE SPECIFICA**

Tipologia: macello

Denominazione: Biblioteca Mediateca Gino Baratta

Indirizzo: Corso Giuseppe Garibaldi, 88

Denominazione struttura conservativa - livello 1: Archivio Storico del Comune di Mantova

Tipologia struttura conservativa: archivio

### **UBICAZIONE**

#### **UBICAZIONE FOTO**

Fondo: Raccolta fotografica

Sezione: RF

Contenitore: 15

Collocazione: Album 44, foto 12

### **CRONOLOGIA**

#### **CRONOLOGIA GENERICA**

Secolo: XX

Frazione di secolo: seconda metà

#### **CRONOLOGIA SPECIFICA**

Da: 1970

Validità: post

A: 1980

Validità: ante

### **MOTIVAZIONE CRONOLOGIA**

Motivazione: analisi tecnica

## **DATI TECNICI**

Indicazione di colore: BN

Materia e tecnica: gelatina bromuro d'argento/carta

### **MISURE**

Tipo misure: supporto primario

Unità di misura: cm

Formato: 18x24

## **DATI ANALITICI**

### **ISCRIZIONI [1 / 3]**

Classe di appartenenza: didascalica

Tecnica di scrittura: a penna

Posizione: sul verso: in basso a destra

Trascrizione: 1950

### **ISCRIZIONI [2 / 3]**

Classe di appartenenza: didascalica

Tecnica di scrittura: a penna

Posizione: sul verso: al centro

Trascrizione: RIPRODUZIONE

### **ISCRIZIONI [3 / 3]**

Classe di appartenenza: didascalica

Tecnica di scrittura: a penna

Posizione: sul verso: in basso

Trascrizione: DAL 1924 AL 1956

### **STEMMI/MARCHI/TIMBRI**

Classe di appartenenza: timbro

Qualificazione: dell'autore

Identificazione: fotografia Eros Vecchi

Quantità: 1

Posizione: sul verso: al centro

Descrizione: FOTOGRAFIA EROS VECCHI / Vicolo Terziario, 6 (Via XX Settembre) / Tel. 26349 46100 Mantova

Sigle per citazione: 00000228

Indicazioni sull'oggetto: Si tratta della riproduzione di una fotografia pubblicata (è evidente il retino di stampa).

## CONSERVAZIONE

### STATO DI CONSERVAZIONE

Stato di conservazione: buono

## CONDIZIONE GIURIDICA E VINCOLI

### CONDIZIONE GIURIDICA

Indicazione generica: proprietà Ente pubblico territoriale

Indicazione specifica: Comune di Mantova

Indirizzo: Via Roma, 39 - 46100 Mantova

## FONTI E DOCUMENTI DI RIFERIMENTO

### DOCUMENTAZIONE FOTOGRAFICA

Codice univoco della risorsa: SC\_F\_SUP-2s020-0002534\_IMG-0000948010

Genere: documentazione allegata

Tipo: fotografia b/n

Codice identificativo: BarattaRF\_6617

Nome del file originale: RF\_6617.jpg

## ACCESSO AI DATI

### SPECIFICHE DI ACCESSO AI DATI

Profilo di accesso: 1

Motivazione: scheda per accesso pubblico

## COMPILAZIONE

### COMPILAZIONE

Anno di redazione: 2010

Nome: Paoletti, Francesca

Funzionario responsabile: Guerra, Cesare



