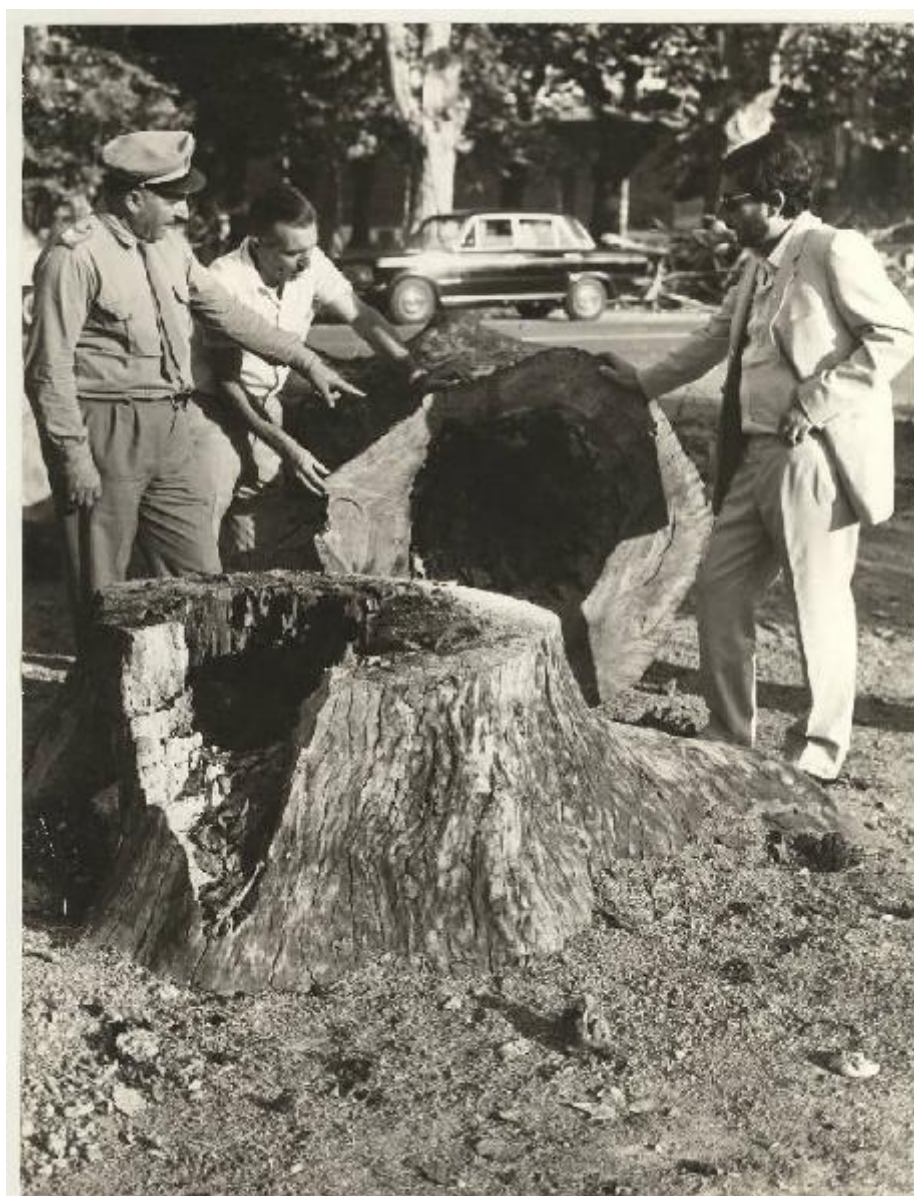


Mantova - Viale del Te - L'Assessore Amori con il Brigadiere della Forestale durante il taglio dei platani secolari

Studio Benatti



Scheda SIRBeC: <https://www.lombardiabeniculturali.it/fotografie/schede-complete/IMM-2s020-0002641/>

CODICI

Unità operativa: 2s020

Numero scheda: 2641

Codice scheda: IMM-2s020-0002641

Tipo di scheda: AFRLIMM

Identificazione

Mantova - Viale del Te - L'Assessore Amori con il Brigadiere della Forestale durante il taglio dei platani secolari

SOGGETTO

CLASSIFICAZIONE

Altra classificazione: reportage

Tipo classificazione: Classificazione per genere fotografico Archivi dell'Immagine - Regione Lombardia

THESAURUS [1 / 3]

Descrittore: cronaca

Tipo thesaurus: Thesaurus AESS, Archivi dell'Immagine - Regione Lombardia

THESAURUS [2 / 3]

Descrittore: natura

Tipo thesaurus: Thesaurus AESS, Archivi dell'Immagine - Regione Lombardia

THESAURUS [3 / 3]

Descrittore: servizi pubblici

Tipo thesaurus: Thesaurus AESS, Archivi dell'Immagine - Regione Lombardia

LUOGO E DATA DELLA RIPRESA

LOCALIZZAZIONE

Regione: Lombardia

Provincia: MN

Comune: Mantova

Data: 1971

DATAZIONE GENERICA

Secolo: XX

Frazione di secolo: terzo quarto

DATAZIONE SPECIFICA

Da: 1971

A: 1971

DEFINIZIONE CULTURALE

AUTORE DELLA FOTOGRAFIA

Nome di persona o ente: Studio Benatti

Tipo intestazione: E

Dati anagrafici/estremi cronologici: 1918-2005

Riferimento all'intervento: fotografo principale

Codice scheda autore: AUF-2s020-0000027

Indicazione del nome e dell'indirizzo: Eros Benatti, Mantova, via Roma

Motivazione dell'attribuzione: timbro

COMPILAZIONE

COMPILAZIONE

Anno di redazione: 2010

Nome: Paoletti F.

Funzionario responsabile: Guerra C.

SUPPORTO COLLEGATO: AFRLSUP - SUP-2s020-0002738 [1 / 1]

CODICI

Unità operativa: 2s020

Numero scheda: 2738

Codice scheda: SUP-2s020-0002738

RIFERIMENTO SCHEDA IMMAGINE

Codice IDK della scheda immagine: IMM-2s020-0002641

Tipo scheda: F

Livello ricerca: C

CODICE UNIVOCO

Codice regione: 03

Ente schedatore: R03/ Comune di Mantova

Ente competente: S23

OGGETTO

OGGETTO

Definizione dell'oggetto: positivo

Natura biblioteconomica dell'oggetto: m

Originalità: originale

QUANTITA'

Numero oggetti/elementi: 1

SOGGETTO

TITOLO

Titolo proprio

L'Assessore Amori con il capo Sezione Giardini e il Brigadiere (...) osservano le condizioni dei platani del Te demoliti

Specifiche titolo: manoscritto sul verso

LOCALIZZAZIONE GEOGRAFICO-AMMINISTRATIVA

INDICAZIONE DEL CONTENITORE FISICO

Codice del contenitore fisico: 10271

Categoria del contenitore fisico: architettura

LOCALIZZAZIONE GEOGRAFICO-AMMINISTRATIVA ATTUALE

Stato: Italia

Regione: Lombardia

Provincia: MN

Nome provincia: Mantova

Codice ISTAT comune: 020030

Comune: Mantova

COLLOCAZIONE SPECIFICA

Tipologia: macello

Denominazione: Biblioteca Mediateca Gino Baratta

Indirizzo: Corso Giuseppe Garibaldi, 88

Denominazione struttura conservativa - livello 1: Archivio Storico del Comune di Mantova

Tipologia struttura conservativa: archivio

Altra denominazione [1 / 4]: Macello (ex)

Altra denominazione [2 / 4]: Macello (ex)

Altra denominazione [3 / 4]: Macello (ex)

Altra denominazione [4 / 4]: Macello (ex)

UBICAZIONE

UBICAZIONE FOTO

Fondo: Raccolta fotografica

Sezione: RF

Collocazione: Busta 3, fasc. 6/10, foto 1

CRONOLOGIA

CRONOLOGIA GENERICA

Secolo: XX

Frazione di secolo: terzo quarto

CRONOLOGIA SPECIFICA

Da: 1971

A: 1971

MOTIVAZIONE CRONOLOGIA

Motivazione: bibliografia

Specifiche: Parchi e giardini 2004, p. 137

DATI TECNICI

Indicazione di colore: BN

Materia e tecnica: gelatina bromuro d'argento/carta

Specifiche tecniche: [carta:] Agfa

MISURE

Tipo misure: supporto primario

Unità di misura: cm

Formato: 18x24

DATI ANALITICI

ISCRIZIONI [1 / 3]

Classe di appartenenza: didascalica

Tecnica di scrittura: a matita

Posizione: sul verso: in alto

Trascrizione: 1

ISCRIZIONI [2 / 3]

Classe di appartenenza: didascalica

Tecnica di scrittura: a matita

Posizione: sul verso

Trascrizione

L'Assessore AMORI con il capo Sezione Giardini e il Brigadiere della Forestale ... mentre osservano le condizioni dei platani del Te demoliti. Come si può notare dalla fotografia buona parte dei tronchi secolari erano svuotati.

ISCRIZIONI [3 / 3]

Classe di appartenenza: editoriale

Tecnica di scrittura: a pennarello

Posizione: sul verso: al centro

Trascrizione: Città di Mantova / base cm. 9

STEMMI/MARCHI/TIMBRI

Classe di appartenenza: timbro

Qualificazione: dell'autore

Identificazione: foto ottica Benatti

Quantità: 1

Posizione: sul verso: in alto

Descrizione: Foto Ottica BENATTI / (OTTICO DIPLOMATO) / Mantova - Via Roma, 41 - Tel. 20.445

Sigle per citazione: 00000228

CONSERVAZIONE

STATO DI CONSERVAZIONE

Stato di conservazione: buono

CONDIZIONE GIURIDICA E VINCOLI

CONDIZIONE GIURIDICA

Indicazione generica: proprietà Ente pubblico territoriale

Indicazione specifica: Comune di Mantova

Indirizzo: Via Roma, 39 - 46100 Mantova

FONTI E DOCUMENTI DI RIFERIMENTO

DOCUMENTAZIONE FOTOGRAFICA

Codice univoco della risorsa: SC_F_SUP-2s020-0002738_IMG-0000948414

Genere: documentazione allegata

Tipo: fotografia b/n

Codice identificativo: BarattaRF_6821

Nome del file originale: RF_6821.jpg

BIBLIOGRAFIA

Genere: bibliografia specifica

Titolo libro o rivista: Parchi e giardini pubblici. Il verde a Mantova dalla fine del Settecento al secondo dopoguerra

Luogo di edizione: Mantova

Anno di edizione: 2004

Codice scheda bibliografia: 2s020-00034

V., pp., nn.: p. 137

ACCESSO AI DATI

SPECIFICHE DI ACCESSO AI DATI

Profilo di accesso: 1

Motivazione: scheda per accesso pubblico

COMPILAZIONE

COMPILAZIONE

Anno di redazione: 2010

Nome: Paoletti, Francesca

Funzionario responsabile: Guerra, Cesare

