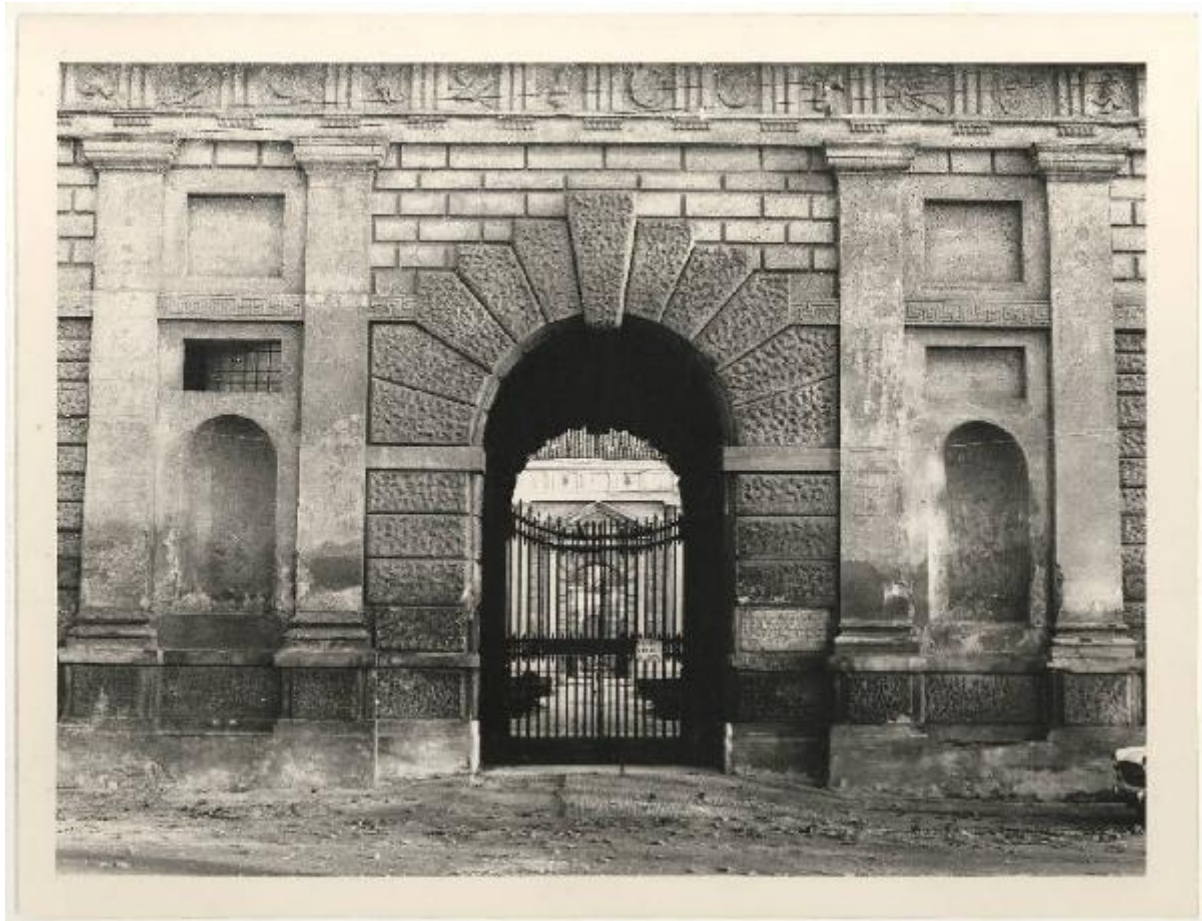


Mantova - Palazzo Te - Facciata ovest - Ingresso

Studio Giovetti



Link risorsa: <https://www.lombardiabeniculturali.it/fotografie/schede/IMM-2s020-0002704/>

Scheda SIRBeC: <https://www.lombardiabeniculturali.it/fotografie/schede-complete/IMM-2s020-0002704/>

CODICI

Unità operativa: 2s020

Numero scheda: 2704

Codice scheda: IMM-2s020-0002704

Tipo di scheda: AFRLIMM

Identificazione: Mantova - Palazzo Te - Facciata ovest - Ingresso

SOGGETTO

CLASSIFICAZIONE

Altra classificazione: architettura

Tipo classificazione: Classificazione per genere fotografico Archivi dell'Immagine - Regione Lombardia

THESAURUS [1 / 2]

Descrittore: architettura

Tipo thesaurus: Thesaurus AESS, Archivi dell'Immagine - Regione Lombardia

THESAURUS [2 / 2]

Descrittore: arte

Tipo thesaurus: Thesaurus AESS, Archivi dell'Immagine - Regione Lombardia

LUOGO E DATA DELLA RIPRESA

LOCALIZZAZIONE

Regione: Lombardia

Provincia: MN

Comune: MANTOVA

Data: 1974/04/29

DATAZIONE GENERICA

Secolo: XX

Frazione di secolo: terzo quarto

DATAZIONE SPECIFICA

Da: 1974/04/29

A: 1974/04/29

DEFINIZIONE CULTURALE

AUTORE DELLA FOTOGRAFIA

Nome di persona o ente: Studio Giovetti

Tipo intestazione: E

Dati anagrafici/estremi cronologici: notizie 1920-1999

Codice scheda autore: AUF-2s010-0000002

Indicazione del nome e dell'indirizzo: Studio Giovetti, Mantova, Corso Umberto I

AUTORE OPERA FOTOGRAFATA

Nome di persona o ente: Pippi Giulio detto Giulio Romano

Tipo intestazione: P

Dati anagrafici: 1499 ca./ 1546

Codice scheda autore: LOM60-08490

Sigla per citazione: 00008490

COMPILAZIONE

COMPILAZIONE

Anno di redazione: 2011

Nome: Paoletti F.

Funzionario responsabile: Guerra C.

SUPPORTO COLLEGATO: AFRLSUP - SUP-2s020-0002801 [1 / 1]

CODICI

Unità operativa: 2s020

Numero scheda: 2801

Codice scheda: SUP-2s020-0002801

RIFERIMENTO SCHEDA IMMAGINE

Codice IDK della scheda immagine: IMM-2s020-0002704

Tipo scheda: F

Livello ricerca: C

CODICE UNIVOCO

Codice regione: 03

Ente schedatore: R03/ Comune di Mantova

Ente competente: S23

OGGETTO

OGGETTO

Definizione dell'oggetto: positivo

Natura biblioteconomica dell'oggetto: m

Originalità: originale

QUANTITA'

Numero oggetti/elementi: 1

SOGGETTO

TITOLO

Titolo proprio: Ingresso principale / Palazzo Te

Specifiche titolo: manoscritto sul verso

LOCALIZZAZIONE GEOGRAFICO-AMMINISTRATIVA

INDICAZIONE DEL CONTENITORE FISICO

Codice del contenitore fisico: 10271

Categoria del contenitore fisico: architettura

LOCALIZZAZIONE GEOGRAFICO-AMMINISTRATIVA ATTUALE

Stato: Italia

Regione: Lombardia

Provincia: MN

Nome provincia: Mantova

Codice ISTAT comune: 020030

Comune: Mantova

COLLOCAZIONE SPECIFICA

Tipologia: macello

Denominazione: Biblioteca Mediateca Gino Baratta

Indirizzo: Corso Giuseppe Garibaldi, 88

Denominazione struttura conservativa - livello 1: Archivio Storico del Comune di Mantova

Tipologia struttura conservativa: archivio

UBICAZIONE

UBICAZIONE FOTO

Fondo: Raccolta fotografica

Sezione: RF

Collocazione: Busta 3, fasc. 16/1, foto 38

CRONOLOGIA

CRONOLOGIA GENERICA

Secolo: XX

Frazione di secolo: terzo quarto

CRONOLOGIA SPECIFICA

Da: 1974/04/29

A: 1974/04/29

MOTIVAZIONE CRONOLOGIA

Motivazione: timbro

DATI TECNICI

Indicazione di colore: BN

Materia e tecnica: gelatina bromuro d'argento/carta

MISURE

Tipo misure: supporto primario

Unità di misura: cm

Altezza: 24

Larghezza: 18

Formato: 18x24

DATI ANALITICI

ISCRIZIONI [1 / 4]

Classe di appartenenza: didascalica

Tecnica di scrittura: a matita

Posizione: sul verso: in alto a destra

Trascrizione: 38

ISCRIZIONI [2 / 4]

Classe di appartenenza: didascalica

Tecnica di scrittura: a matita

Posizione: sul verso

Trascrizione: Ingresso principale / Palazzo Te

ISCRIZIONI [3 / 4]

Classe di appartenenza: editoriale

Tecnica di scrittura: a matita

Posizione: sul verso

Trascrizione: cm 17.1 [compare un'altra volta a penna]

ISCRIZIONI [4 / 4]

Classe di appartenenza: informativa

Tecnica di scrittura: a matita

Posizione: sul verso

Trascrizione: per Pigozzi

STEMMI/MARCHI/TIMBRI

Classe di appartenenza: timbro

Qualificazione: dell'autore

Identificazione: Foto Giovetti Mantova

Quantità: 1

Posizione: sul verso: in basso a destra

Descrizione: 725G / FOTO GIOVETTI MANTOVA / 29.4.74

Sigle per citazione: 00000228

CONSERVAZIONE

STATO DI CONSERVAZIONE

Stato di conservazione: buono

CONDIZIONE GIURIDICA E VINCOLI

CONDIZIONE GIURIDICA

Indicazione generica: proprietà Ente pubblico territoriale

Indicazione specifica: Comune di Mantova

Indirizzo: Via Roma, 39 - 46100 Mantova

FONTI E DOCUMENTI DI RIFERIMENTO

DOCUMENTAZIONE FOTOGRAFICA

Codice univoco della risorsa: SC_F_SUP-2s020-0002801_IMG-0000948527

Genere: documentazione allegata

Tipo: fotografia b/n

Codice identificativo: BarattaRF_6884

Nome del file originale: RF_6884.jpg

ACCESSO AI DATI

SPECIFICHE DI ACCESSO AI DATI

Profilo di accesso: 1

Motivazione: scheda per accesso pubblico

COMPILAZIONE

COMPILAZIONE

Anno di redazione: 2011

Nome: Paoletti, Francesca

Funzionario responsabile: Guerra, Cesare

