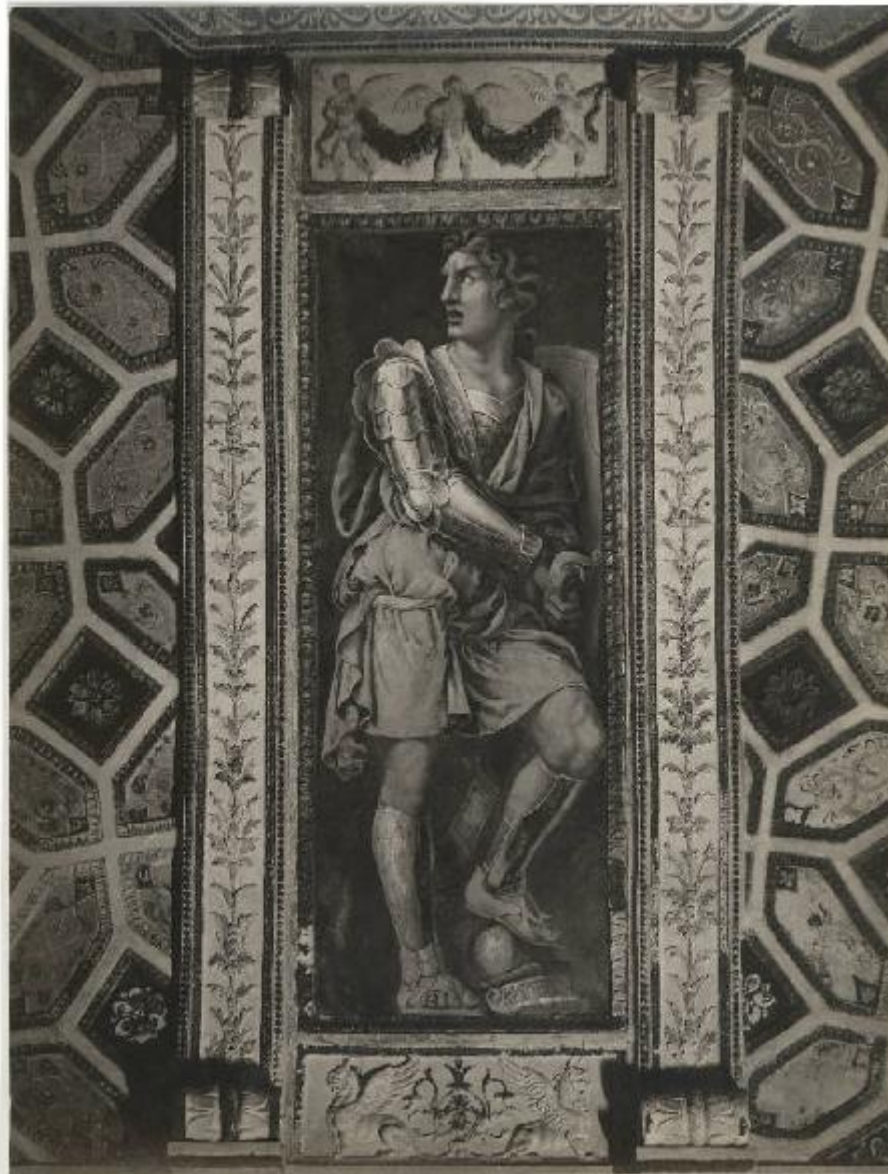


Affresco - Alessandro Magno - Giulio Romano - Mantova - Palazzo Te - Camera degli Imperatori - Volta

Sansoni, Mario



Link risorsa: <https://www.lombardiabeniculturali.it/fotografie/schede/IMM-2s020-0002710/>

Scheda SIRBeC: <https://www.lombardiabeniculturali.it/fotografie/schede-complete/IMM-2s020-0002710/>

CODICI

Unità operativa: 2s020

Numero scheda: 2710

Codice scheda: IMM-2s020-0002710

Tipo di scheda: AFRLIMM

SOGGETTO

SOGGETTO

Indicazioni sul soggetto

"La camera degli imperatori è detta anche di Cesare per il soggetto della scena al centro del soffitto. La decorazione originale si concentra sulla volta ed è organizzata con un pannello piano centrale, due grandi pannelli rettangolari sui lati lunghi separati da un tondo e un pannello rettangolare sui lati brevi. Qui trovano spazio le scene figurate che danno il nome alla camera e che rappresentano attraverso esempi antichi le virtù proprie di un principe rinascimentale." (http://www.palazzote.it/pte/index.php?option=com_content&view=article&id=72&Itemid=236)

Identificazione: Affresco - Alessandro Magno - Giulio Romano - Mantova - Palazzo Te - Camera degli Imperatori - Volta

CLASSIFICAZIONE

Altra classificazione: foto d'arte

Tipo classificazione: Classificazione per genere fotografico Archivi dell'Immagine - Regione Lombardia

THESAURUS [1 / 2]

Descrittore: arte

Tipo thesaurus: Thesaurus AESS, Archivi dell'Immagine - Regione Lombardia

THESAURUS [2 / 2]

Descrittore: interni

Tipo thesaurus: Thesaurus AESS, Archivi dell'Immagine - Regione Lombardia

LUOGO E DATA DELLA RIPRESA

LOCALIZZAZIONE

Regione: Lombardia

Provincia: MN

Comune: MANTOVA

Data: 1950-1974

DATAZIONE GENERICA

Secolo: XX

Frazione di secolo: terzo quarto

DATAZIONE SPECIFICA

Da: 1950

Validità: post

A: 1974

Validità: ante

DEFINIZIONE CULTURALE

AUTORE DELLA FOTOGRAFIA

Nome di persona o ente: Sansoni, Mario

Tipo intestazione: P

Dati anagrafici/estremi cronologici: notizie terzo quarto sec. XX

Riferimento all'intervento: fotografo principale

Codice scheda autore: AUF-2s020-0000045

Indicazione del nome e dell'indirizzo: Cav. Mario Sansoni, Borgo Albizi 27, Firenze

Motivazione dell'attribuzione: timbro

AUTORE OPERA FOTOGRAFATA

Nome di persona o ente: Pippi Giulio detto Giulio Romano

Tipo intestazione: P

Dati anagrafici: 1499 ca./ 1546

Codice scheda autore: LOM60-08490

Sigla per citazione: 00008490

COMPILAZIONE

COMPILAZIONE

Anno di redazione: 2011

Nome: Paoletti F.

Funzionario responsabile: Guerra C.

SUPPORTO COLLEGATO: AFRLSUP - SUP-2s020-0002807 [1 / 1]

CODICI

Unità operativa: 2s020

Numero scheda: 2807

Codice scheda: SUP-2s020-0002807

RIFERIMENTO SCHEDA IMMAGINE

Codice IDK della scheda immagine: IMM-2s020-0002710

Tipo scheda: F

Livello ricerca: C

CODICE UNIVOCO

Codice regione: 03

Ente schedatore: R03/ Comune di Mantova

Ente competente: S23

OGGETTO

OGGETTO

Definizione dell'oggetto: positivo

Natura biblioteconomica dell'oggetto: m

Originalità: originale

QUANTITA'

Numero oggetti/elementi: 1

SOGGETTO

TITOLO

Titolo attribuito: Alessandro Magno.

Specifiche titolo: del catalogatore

LOCALIZZAZIONE GEOGRAFICO-AMMINISTRATIVA

INDICAZIONE DEL CONTENITORE FISICO

Codice del contenitore fisico: 10271

Categoria del contenitore fisico: architettura

LOCALIZZAZIONE GEOGRAFICO-AMMINISTRATIVA ATTUALE

Stato: Italia

Regione: Lombardia

Provincia: MN

Nome provincia: Mantova

Codice ISTAT comune: 020030

Comune: Mantova

COLLOCAZIONE SPECIFICA

Tipologia: macello

Denominazione: Biblioteca Mediateca Gino Baratta

Indirizzo: Corso Giuseppe Garibaldi, 88

Denominazione struttura conservativa - livello 1: Archivio Storico del Comune di Mantova

Tipologia struttura conservativa: archivio

Altra denominazione [1 / 4]: Macello (ex)

Altra denominazione [2 / 4]: Macello (ex)

Altra denominazione [3 / 4]: Macello (ex)

Altra denominazione [4 / 4]: Macello (ex)

UBICAZIONE

UBICAZIONE FOTO

Fondo: Raccolta fotografica

Sezione: RF

Collocazione: Busta 3, fasc. 16/1, foto 50

CRONOLOGIA

CRONOLOGIA GENERICA

Secolo: XX

Frazione di secolo: terzo quarto

CRONOLOGIA SPECIFICA

Da: 1950

Validità: post

A: 1974

Validità: ante

MOTIVAZIONE CRONOLOGIA

Motivazione: contesto

DATI TECNICI

Indicazione di colore: BN

Materia e tecnica: gelatina bromuro d'argento/carta

MISURE

Tipo misure: supporto primario

Unità di misura: mm

Altezza: 262

Larghezza: 197

DATI ANALITICI

ISCRIZIONI [1 / 2]

Classe di appartenenza: didascalica

Tecnica di scrittura: a matita

Posizione: sul verso: in alto a sinistra

Trascrizione: 50

ISCRIZIONI [2 / 2]

Classe di appartenenza: inventariale

Tecnica di scrittura: a penna stilografica

Posizione: sul verso

Trascrizione: 8239

STEMMI/MARCHI/TIMBRI [1 / 2]

Classe di appartenenza: timbro

Qualificazione: dell'autore

Identificazione: Cav. Mario Sansoni

Quantità: 1

Posizione: sul verso

Descrizione

timbro tondo a inchiostro con scritta: CAV. MARIO SANSONI / [logo] / FOTOGRAFO / FIRENZE / Borgo Albizi, 27

Sigle per citazione: 00000228

STEMMI/MARCHI/TIMBRI [2 / 2]

Classe di appartenenza: timbro

Qualificazione: del committente

Identificazione: Frick Art Reference Library, New York

Quantità: 1

Posizione: sul verso

Descrizione

timbro rettangolare a inchiostro con la scritta: FOTOGRAFIA ESEGUITA PER CONTO DELLA / FRICK ART REFERENCE LIBRARY / 10 East 71st Street - NEW YORK / LA PROPRIETA' ARTISTICA E' RISERVATA A NORMA / DELLE LEGGI E DEI TRATTATI INTERNAZIONALI

Sigle per citazione: 00000228

CONSERVAZIONE

STATO DI CONSERVAZIONE

Stato di conservazione: buono

CONDIZIONE GIURIDICA E VINCOLI

CONDIZIONE GIURIDICA

Indicazione generica: proprietà Ente pubblico territoriale

Indicazione specifica: Comune di Mantova

Indirizzo: Via Roma, 39 - 46100 Mantova

FONTI E DOCUMENTI DI RIFERIMENTO

DOCUMENTAZIONE FOTOGRAFICA

Codice univoco della risorsa: SC_F_SUP-2s020-0002807_IMG-0000948533

Genere: documentazione allegata

Tipo: fotografia b/n

Codice identificativo: BarattaRF_6890

Nome del file originale: RF_6890.jpg

BIBLIOGRAFIA

Genere: bibliografia di confronto

Indirizzi bibliografici di rete: http://www.palazzote.it/pte/index.php?option=com_content&view=article&id=72&Itemid=236

ACCESSO AI DATI

SPECIFICHE DI ACCESSO AI DATI

Profilo di accesso: 1

Motivazione: scheda per accesso pubblico

COMPILAZIONE

COMPILAZIONE

Anno di redazione: 2011

Nome: Paoletti, Francesca

Funzionario responsabile: Guerra, Cesare

