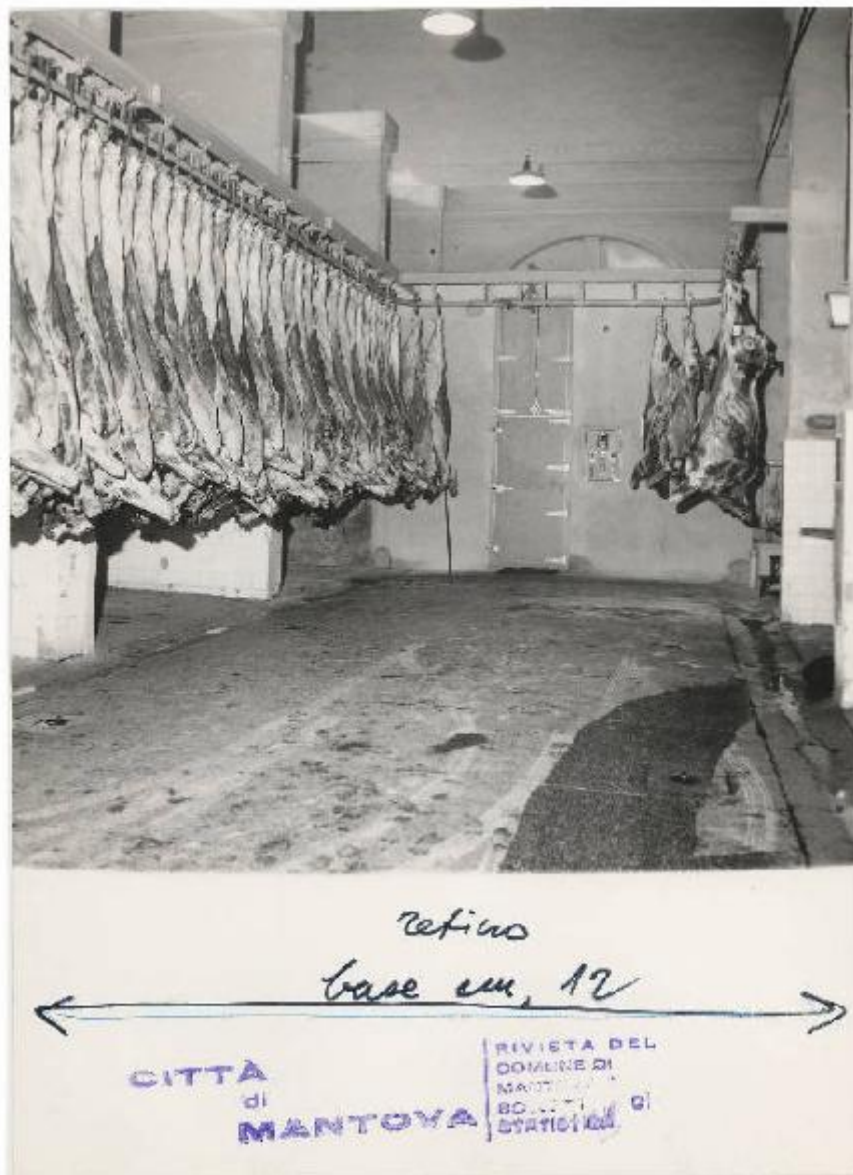


Mantova - Valletta di Belfiore (zona) - Macello - Interno

Foto Ottica Lini



Link risorsa: <https://www.lombardiabeniculturali.it/fotografie/schede/IMM-2s020-0002768/>

Scheda SIRBeC: <https://www.lombardiabeniculturali.it/fotografie/schede-complete/IMM-2s020-0002768/>

CODICI

Unità operativa: 2s020

Numero scheda: 2768

Codice scheda: IMM-2s020-0002768

Tipo di scheda: AFRLIMM

Identificazione: Mantova - Valletta di Belfiore (zona) - Macello - Interno

SOGGETTO

CLASSIFICAZIONE

Altra classificazione: reportage

Tipo classificazione: Classificazione per genere fotografico Archivi dell'Immagine - Regione Lombardia

THESAURUS [1 / 3]

Descrittore: servizi pubblici

Tipo thesaurus: Thesaurus AESS, Archivi dell'Immagine - Regione Lombardia

THESAURUS [2 / 3]

Descrittore: interni

Tipo thesaurus: Thesaurus AESS, Archivi dell'Immagine - Regione Lombardia

THESAURUS [3 / 3]

Descrittore: alimentazione

Tipo thesaurus: Thesaurus AESS, Archivi dell'Immagine - Regione Lombardia

LUOGO E DATA DELLA RIPRESA

LOCALIZZAZIONE

Regione: Lombardia

Provincia: MN

Comune: Mantova

Data: 1968

DATAZIONE GENERICA

Secolo: XX

Frazione di secolo: terzo quarto

DATAZIONE SPECIFICA

Da: 1968

A: 1968

DEFINIZIONE CULTURALE

AUTORE DELLA FOTOGRAFIA

Nome di persona o ente: Foto Ottica Lini

Tipo intestazione: E

Dati anagrafici/estremi cronologici: notizie 1930-1970 ca.

Riferimento all'intervento: fotografo principale

Codice scheda autore: AUF-2s010-0000004

Indicazione del nome e dell'indirizzo: Lini, Mantova, via Roma

Motivazione dell'attribuzione: timbro

COMPILAZIONE

COMPILAZIONE

Anno di redazione: 2011

Nome: Paoletti F.

Funzionario responsabile: Guerra C.

SUPPORTO COLLEGATO: AFRLSUP - SUP-2s020-0002865 [1 / 1]

CODICI

Unità operativa: 2s020

Numero scheda: 2865

Codice scheda: SUP-2s020-0002865

RIFERIMENTO SCHEDA IMMAGINE

Codice IDK della scheda immagine: IMM-2s020-0002768

Tipo scheda: F

Livello ricerca: C

CODICE UNIVOCO

Codice regione: 03

Ente schedatore: R03/ Comune di Mantova

Ente competente: S23

OGGETTO

OGGETTO

Definizione dell'oggetto: positivo

Natura biblioteconomica dell'oggetto: m

Originalità: originale

QUANTITA'

Numero oggetti/elementi: 1

SOGGETTO

TITOLO

Titolo attribuito: Macello in zona Valletta Belfiore: interno.

Specifiche titolo: del catalogatore

LOCALIZZAZIONE GEOGRAFICO-AMMINISTRATIVA

INDICAZIONE DEL CONTENITORE FISICO

Codice del contenitore fisico: 10271

Categoria del contenitore fisico: architettura

LOCALIZZAZIONE GEOGRAFICO-AMMINISTRATIVA ATTUALE

Stato: Italia

Regione: Lombardia

Provincia: MN

Nome provincia: Mantova

Codice ISTAT comune: 020030

Comune: Mantova

COLLOCAZIONE SPECIFICA

Tipologia: macello

Denominazione: Biblioteca Mediateca Gino Baratta

Indirizzo: Corso Giuseppe Garibaldi, 88

Denominazione struttura conservativa - livello 1: Archivio Storico del Comune di Mantova

Tipologia struttura conservativa: archivio

UBICAZIONE

UBICAZIONE FOTO

Fondo: Raccolta fotografica

Sezione: RF

Collocazione: Busta 4, fasc. 1/11 foto 22

CRONOLOGIA

CRONOLOGIA GENERICA

Secolo: XX

Frazione di secolo: terzo quarto

CRONOLOGIA SPECIFICA

Da: 1968

A: 1968

MOTIVAZIONE CRONOLOGIA

Motivazione: iscrizione

DATI TECNICI

Indicazione di colore: BN

Materia e tecnica: gelatina bromuro d'argento/carta

MISURE

Tipo misure: supporto primario

Unità di misura: cm

Formato: 13x18

DATI ANALITICI

ISCRIZIONI [1 / 3]

Classe di appartenenza: didascalica

Tecnica di scrittura: a matita

Posizione: sul verso: in alto a destra

Trascrizione: 22

ISCRIZIONI [2 / 3]

Classe di appartenenza: didascalica

Tecnica di scrittura: a matita

Posizione: sul verso

Trascrizione: PUBBLICATA SULLA RIVISTA "CITTA' DI MANTOVA / N° 36 del 1968

ISCRIZIONI [3 / 3]

Classe di appartenenza: editoriale

Tecnica di scrittura: a penna

Posizione: sul recto: in basso

Trascrizione: retino / base cm. 12

STEMMI/MARCHI/TIMBRI [1 / 2]

Classe di appartenenza: timbro

Qualificazione: dell'autore

Identificazione: foto Lini Mantova

Quantità: 1

Posizione: sul verso: in basso

Descrizione: Foto Lini - Mantova

Sigle per citazione: 00000228

STEMMI/MARCHI/TIMBRI [2 / 2]

Classe di appartenenza: timbro

Qualificazione: del committente

Identificazione: Città di Mantova

Quantità: 1

Posizione: sul recto: in basso

Descrizione: CITTA' di MANTOVA / RIVISTA DEL COMUNE DI MANTOVA E BOLLETTINO DI STATISTICA

Sigle per citazione: 00000228

CONSERVAZIONE

STATO DI CONSERVAZIONE

Stato di conservazione: buono

CONDIZIONE GIURIDICA E VINCOLI

CONDIZIONE GIURIDICA

Indicazione generica: proprietà Ente pubblico territoriale

Indicazione specifica: Comune di Mantova

Indirizzo: Via Roma, 39 - 46100 Mantova

FONTI E DOCUMENTI DI RIFERIMENTO

DOCUMENTAZIONE FOTOGRAFICA

Codice univoco della risorsa: SC_F_SUP-2s020-0002865_IMG-0000948642

Genere: documentazione allegata

Tipo: fotografia b/n

Codice identificativo: BarattaRF_6948

Nome del file originale: RF_6948.jpg

ACCESSO AI DATI

SPECIFICHE DI ACCESSO AI DATI

Profilo di accesso: 1

Motivazione: scheda per accesso pubblico

COMPILAZIONE

COMPILAZIONE

Anno di redazione: 2011

Nome: Paoletti, Francesca

Funzionario responsabile: Guerra, Cesare



retino

base cm. 12



CITTA
di
MANTOVA

RIVISTA DEL
DOMINIO DI
MANTOVA
SOCIETA' DI
STORIA