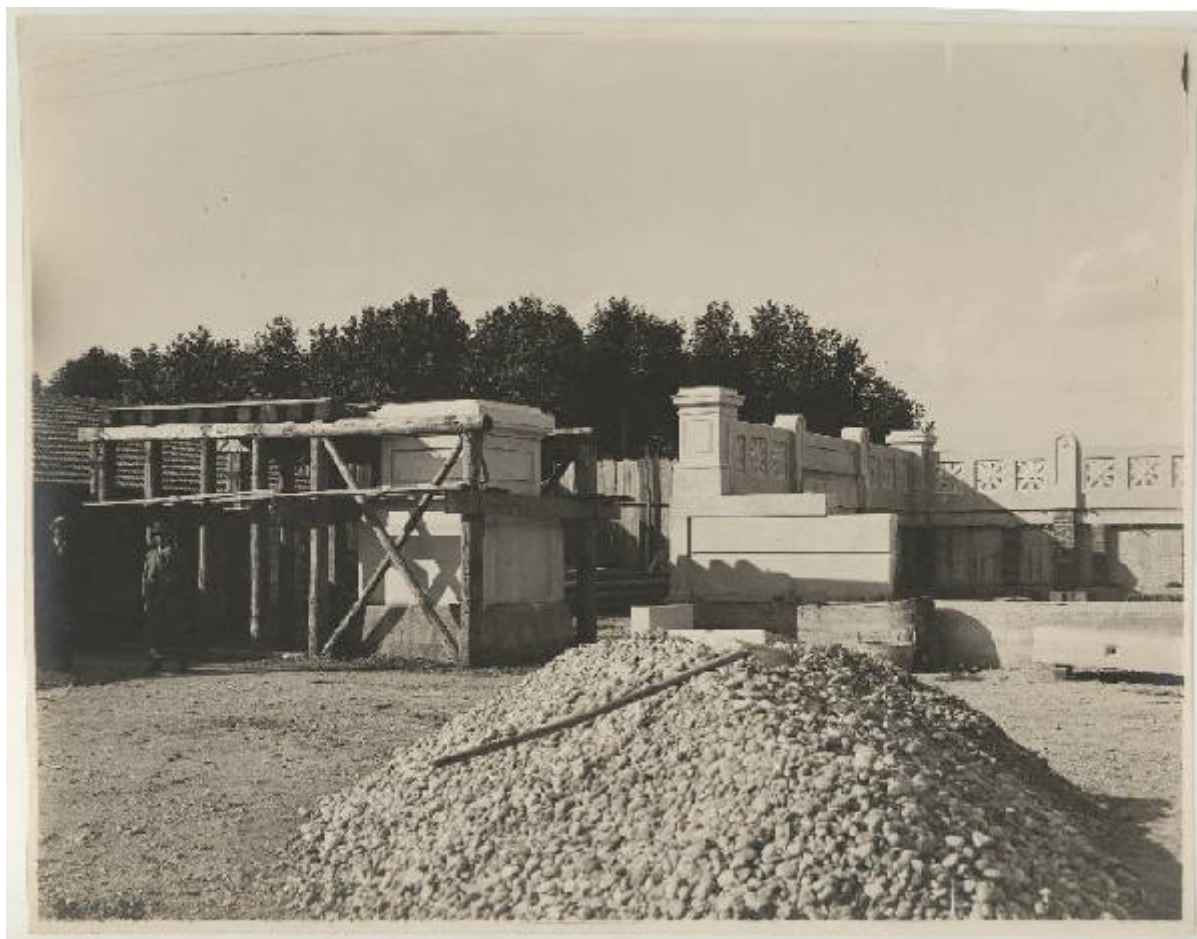


Mantova - Piazza Virgiliana - Costruzione del monumento a Virgilio

Premi, Andrea



Link risorsa: <https://www.lombardiabeniculturali.it/fotografie/schede/IMM-2s020-0003003/>

Scheda SIRBeC: <https://www.lombardiabeniculturali.it/fotografie/schede-complete/IMM-2s020-0003003/>

CODICI

Unità operativa: 2s020

Numero scheda: 3003

Codice scheda: IMM-2s020-0003003

Tipo di scheda: AFRLIMM

Identificazione: Mantova - Piazza Virgiliana - Costruzione del monumento a Virgilio

SOGGETTO

CLASSIFICAZIONE

Altra classificazione: reportage

Tipo classificazione: Classificazione per genere fotografico Archivi dell'Immagine - Regione Lombardia

THESAURUS [1 / 2]

Descrittore: monumenti / lapidi

Tipo thesaurus: Thesaurus AESS, Archivi dell'Immagine - Regione Lombardia

THESAURUS [2 / 2]

Descrittore: cantiere

Tipo thesaurus: Thesaurus AESS, Archivi dell'Immagine - Regione Lombardia

LUOGO E DATA DELLA RIPRESA

LOCALIZZAZIONE

Regione: Lombardia

Provincia: MN

Comune: Mantova

Data: 1926/06/26

DATAZIONE GENERICA

Secolo: XX

Frazione di secolo: secondo quarto

DATAZIONE SPECIFICA

Da: 1926/06/26

A: 1926/06/26

DEFINIZIONE CULTURALE

AUTORE DELLA FOTOGRAFIA

Nome di persona o ente: Premi, Andrea

Tipo intestazione: E

Dati anagrafici/estremi cronologici: 1830/ 1874

Riferimento all'intervento: fotografo principale

Codice scheda autore: AUF-2s010-0000017

Indicazione del nome e dell'indirizzo: Andrea Premi, Mantova, Portico S. Carlo N. 4

Motivazione dell'attribuzione: timbro

COMPILAZIONE

COMPILAZIONE

Anno di redazione: 2011

Nome: Paoletti F.

Funzionario responsabile: Guerra C.

SUPPORTO COLLEGATO: AFRLSUP - SUP-2s020-0003100 [1 / 1]

CODICI

Unità operativa: 2s020

Numero scheda: 3100

Codice scheda: SUP-2s020-0003100

RIFERIMENTO SCHEDA IMMAGINE

Codice IDK della scheda immagine: IMM-2s020-0003003

Tipo scheda: F

Livello ricerca: C

CODICE UNIVOCO

Codice regione: 03

Ente schedatore: R03/ Comune di Mantova

Ente competente: S23

OGGETTO

OGGETTO

Definizione dell'oggetto: positivo

Natura biblioteconomica dell'oggetto: m

Originalità: originale

QUANTITA'

Numero oggetti/elementi: 2

SOGGETTO

TITOLO

Titolo proprio: Monumento a Virgilio (...)

Specifiche titolo: manoscritto sul verso

LOCALIZZAZIONE GEOGRAFICO-AMMINISTRATIVA

INDICAZIONE DEL CONTENITORE FISICO

Codice del contenitore fisico: 10271

Categoria del contenitore fisico: architettura

LOCALIZZAZIONE GEOGRAFICO-AMMINISTRATIVA ATTUALE

Stato: Italia

Regione: Lombardia

Provincia: MN

Nome provincia: Mantova

Codice ISTAT comune: 020030

Comune: Mantova

COLLOCAZIONE SPECIFICA

Tipologia: macello

Denominazione: Biblioteca Mediateca Gino Baratta

Indirizzo: Corso Giuseppe Garibaldi, 88

Denominazione struttura conservativa - livello 1: Archivio Storico del Comune di Mantova

Tipologia struttura conservativa: archivio

Altra denominazione [1 / 4]: Macello (ex)

Altra denominazione [2 / 4]: Macello (ex)

Altra denominazione [3 / 4]: Macello (ex)

Altra denominazione [4 / 4]: Macello (ex)

UBICAZIONE

UBICAZIONE FOTO

Fondo: Raccolta fotografica

Sezione: RF

Contenitore: 1

Collocazione: Busta 7, fasc. 1/14 foto 87

CRONOLOGIA

CRONOLOGIA GENERICA

Secolo: XX

Frazione di secolo: secondo quarto

CRONOLOGIA SPECIFICA

Da: 1926/06/26

A: 1926/06/26

MOTIVAZIONE CRONOLOGIA

Motivazione: iscrizione

DATI TECNICI

Indicazione di colore: BN

Materia e tecnica: gelatina bromuro d'argento/carta

MISURE

Tipo misure: supporto primario

Unità di misura: cm

Formato: 20x26

DATI ANALITICI

ISCRIZIONI [1 / 4]

Classe di appartenenza: didascalica

Tecnica di scrittura: a matita

Posizione: sul verso: in alto a destra

Trascrizione: 87

ISCRIZIONI [2 / 4]

Classe di appartenenza: didascalica

Tecnica di scrittura: a penna

Posizione: sul verso: in alto a sinistra

Trascrizione: 21

ISCRIZIONI [3 / 4]

Classe di appartenenza: didascalica

Tecnica di scrittura: fotografica

Posizione: sul verso: in basso a sinistra

Trascrizione: 26-VI-26

ISCRIZIONI [4 / 4]

Trascrizione: Monumento a Virgilio / Stato di avanzamento dei lavori al 26 - VI - 26. / [timbro] L'Ingegnere Capo / Badalotti

STEMMI/MARCHI/TIMBRI [1 / 4]

Classe di appartenenza: timbro

Qualificazione: dell'autore

Identificazione: G. di A. Premi

Quantità: 1

Posizione: in basso a destra

Descrizione: [timbro a secco] G. di A. Premi / MANTOVA

Sigle per citazione: 00000228

STEMMI/MARCHI/TIMBRI [2 / 4]

Classe di appartenenza: timbro

Qualificazione: dell'autore

Identificazione: fotografia A. Premi

Quantità: 1

Posizione: sul verso: al centro

Descrizione: FOTOGRAFIA A. PREMI / Corso Umberto I° N.° 4 / MANTOVA

Sigle per citazione: 00000228

STEMMI/MARCHI/TIMBRI [3 / 4]

Classe di appartenenza: timbro

Qualificazione: di appartenenza

Identificazione: Municipio di Mantova

Quantità: 1

Posizione: sul verso: in alto a sinistra

Descrizione: MUNICIPIO DI MANTOVA / -: Ufficio Tecnico :-

Sigle per citazione: 00000228

STEMMI/MARCHI/TIMBRI [4 / 4]

Classe di appartenenza: timbro

Identificazione: L'Ingegnere Capo

Quantità: 1

Posizione: sul verso

Descrizione: L'Ingegnere Capo

Sigle per citazione: 00000228

CONSERVAZIONE

STATO DI CONSERVAZIONE

Stato di conservazione: buono

Indicazioni specifiche: ingiallimento

CONDIZIONE GIURIDICA E VINCOLI

CONDIZIONE GIURIDICA

Indicazione generica: proprietà Ente pubblico territoriale

Indicazione specifica: Comune di Mantova

Indirizzo: Via Roma, 39 - 46100 Mantova

FONTI E DOCUMENTI DI RIFERIMENTO

DOCUMENTAZIONE FOTOGRAFICA

Codice univoco della risorsa: SC_F_SUP-2s020-0003100_IMG-0000949140

Genere: documentazione allegata

Tipo: fotografia b/n

Codice identificativo: BarattaRF_7183

Nome del file originale: RF_7183.jpg

ACCESSO AI DATI

SPECIFICHE DI ACCESSO AI DATI

Profilo di accesso: 1

Motivazione: scheda per accesso pubblico

COMPILAZIONE

COMPILAZIONE

Anno di redazione: 2011

Nome: Paoletti, Francesca

Funzionario responsabile: Guerra, Cesare

