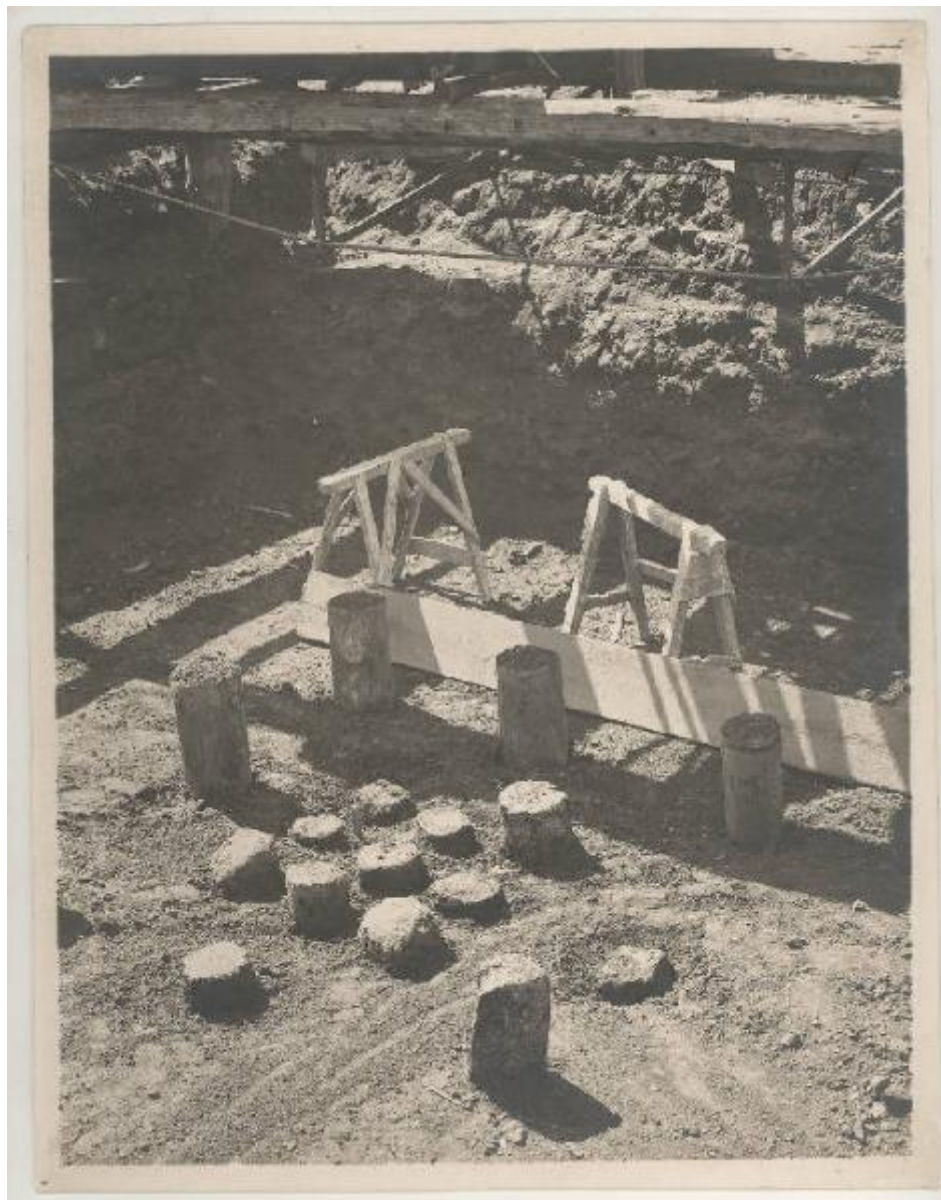


# Mantova - Piazza Virgiliana - Costruzione del monumento a Virgilio - Fondamenta - Teste di pali di rovere affioranti

Premi, Andrea



Scheda SIRBeC: <https://www.lombardiabeniculturali.it/fotografie/schede-complete/IMM-2s020-0003011/>

## CODICI

Unità operativa: 2s020

Numero scheda: 3011

Codice scheda: IMM-2s020-0003011

Tipo di scheda: AFRLIMM

## SOGGETTO

### SOGGETTO

Indicazioni sul soggetto

didascalia: Monumento a Virgilio / Fondamenta / Teste dei pali di rovere affioranti alla profondità di m. 3.50 dal livello della piazza nello scavo eseguito per l'impianto delle fondamenta del monumento. / Poiché essi non corrispondono a nessun muro dell'vecchia arena Virgiliana e data la loro ubicazione reputo costituissero la fondazione della colonna con busto di Virgilio eretta dai Francesi, originariamente nel 1801 nel centro della piazza Virgiliana, e quivi trasportata nel 1815. - Settembre 1924 / L'Ingegnere / Capo Badalotti / Circa nel centro del gruppo dei pali notasi il picchetto d'asse del nuovo monumento ora iniziato. / AB [ing. Aldo Badalotti]

Identificazione

Mantova - Piazza Virgiliana - Costruzione del monumento a Virgilio - Fondamenta - Teste di pali di rovere affioranti

### CLASSIFICAZIONE

Altra classificazione: reportage

Tipo classificazione: Classificazione per genere fotografico Archivi dell'Immagine - Regione Lombardia

### THESAURUS [1 / 2]

Descrittore: monumenti / lapidi

Tipo thesaurus: Thesaurus AESS, Archivi dell'Immagine - Regione Lombardia

### THESAURUS [2 / 2]

Descrittore: cantiere

Tipo thesaurus: Thesaurus AESS, Archivi dell'Immagine - Regione Lombardia

## LUOGO E DATA DELLA RIPRESA

### LOCALIZZAZIONE

Regione: Lombardia

Provincia: MN

Comune: Mantova

Data: 1924/09

#### **DATAZIONE GENERICA**

Secolo: XX

Frazione di secolo: primo quarto

#### **DATAZIONE SPECIFICA**

Da: 1924/09

A: 1924/09

### **DEFINIZIONE CULTURALE**

#### **AUTORE DELLA FOTOGRAFIA**

Nome di persona o ente: Premi, Andrea

Tipo intestazione: E

Dati anagrafici/estremi cronologici: 1830/ 1874

Riferimento all'intervento: fotografo principale

Codice scheda autore: AUF-2s010-0000017

Indicazione del nome e dell'indirizzo: Andrea Premi, Mantova, Portico S. Carlo N. 4

Motivazione dell'attribuzione: timbro

### **COMPILAZIONE**

#### **COMPILAZIONE**

Anno di redazione: 2011

Nome: Paoletti F.

Funzionario responsabile: Guerra C.

## SUPPORTO COLLEGATO: AFRLSUP - SUP-2s020-0003108 [1 / 1]

### CODICI

Unità operativa: 2s020

Numero scheda: 3108

Codice scheda: SUP-2s020-0003108

### RIFERIMENTO SCHEDA IMMAGINE

Codice IDK della scheda immagine: IMM-2s020-0003011

Tipo scheda: F

Livello ricerca: C

### CODICE UNIVOCO

Codice regione: 03

Ente schedatore: R03/ Comune di Mantova

Ente competente: S23

### OGGETTO

#### OGGETTO

Definizione dell'oggetto: positivo

Natura biblioteconomica dell'oggetto: m

Originalità: originale

#### QUANTITA'

Numero oggetti/elementi: 1

### SOGGETTO

#### TITOLO

Titolo proprio: Monumento a Virgilio / Fondamenta

Specifiche titolo: manoscritto sul verso

### LOCALIZZAZIONE GEOGRAFICO-AMMINISTRATIVA

#### INDICAZIONE DEL CONTENITORE FISICO

Codice del contenitore fisico: 10271

Categoria del contenitore fisico: architettura

### **LOCALIZZAZIONE GEOGRAFICO-AMMINISTRATIVA ATTUALE**

Stato: Italia

Regione: Lombardia

Provincia: MN

Nome provincia: Mantova

Codice ISTAT comune: 020030

Comune: Mantova

### **COLLOCAZIONE SPECIFICA**

Tipologia: macello

Denominazione: Biblioteca Mediateca Gino Baratta

Indirizzo: Corso Giuseppe Garibaldi, 88

Denominazione struttura conservativa - livello 1: Archivio Storico del Comune di Mantova

Tipologia struttura conservativa: archivio

Altra denominazione [1 / 4]: Macello (ex)

Altra denominazione [2 / 4]: Macello (ex)

Altra denominazione [3 / 4]: Macello (ex)

Altra denominazione [4 / 4]: Macello (ex)

## **UBICAZIONE**

### **UBICAZIONE FOTO**

Fondo: Raccolta fotografica

Sezione: RF

Contenitore: 1

Collocazione: Busta 7, fasc. 1/14 foto 99

## **CRONOLOGIA**

### **CRONOLOGIA GENERICA**

Secolo: XX

Frazione di secolo: primo quarto

### **CRONOLOGIA SPECIFICA**

Da: 1924/09

A: 1924/09

### **MOTIVAZIONE CRONOLOGIA**

Motivazione: iscrizione

## **DATI TECNICI**

Indicazione di colore: BN

Materia e tecnica: gelatina bromuro d'argento/carta

### **MISURE**

Tipo misure: supporto primario

Unità di misura: cm

Formato: 20x26

## **DATI ANALITICI**

### **ISCRIZIONI [1 / 4]**

Classe di appartenenza: didascalica

Tecnica di scrittura: a matita

Posizione: sul verso: in alto a destra

Trascrizione: 59

### **ISCRIZIONI [2 / 4]**

Classe di appartenenza: didascalica

Tecnica di scrittura: a penna

Posizione: sul verso

Trascrizione

Monumento a Virgilio / Fondamenta / Teste dei pali di rovere affioranti alla profondità di m. 3.50 dal livello della piazza nello scavo eseguito per l'impianto delle fondamenta del monumento. / Poiché essi non corrispondono a nessun muro dell'vecchia arena Virgiliana e data la loro ubicazione reputo costituissero la fondazione della colonna con busto di Virgilio eretta dai Francesi, originariamente nel 1801 nel centro della piazza Virgiliana, e quivi trasportata nel 1815. - Settembre 1924 / [timbro] L'Ingegnere Capo / Badalotti / Circa nel centro del gruppo dei pali notasi il picchetto d'asse del nuovo monumento ora iniziato. / AB

### **ISCRIZIONI [3 / 4]**

Classe di appartenenza: didascalica

Tecnica di scrittura: a penna

Posizione: sul verso: in alto a destra

Trascrizione: 1

**ISCRIZIONI [4 / 4]**

Classe di appartenenza: didascalica

Tecnica di scrittura: a penna

Posizione: sul verso: in alto a sinistra

Trascrizione: Omaggio

**STEMMI/MARCHI/TIMBRI [1 / 4]**

Classe di appartenenza: timbro

Qualificazione: dell'autore

Identificazione: fotografia A. Premi

Quantità: 1

Posizione: sul verso: al centro

Descrizione: FOTOGRAFIA A. PREMI / Corso Umberto I° N.° 4 / MANTOVA

Sigle per citazione: 00000228

**STEMMI/MARCHI/TIMBRI [2 / 4]**

Classe di appartenenza: timbro

Qualificazione: di appartenenza

Identificazione: Municipio di Mantova

Quantità: 1

Posizione: sul verso: in alto al centro

Descrizione: MUNICIPIO DI MANTOVA / -: Ufficio Tecnico :-

Sigle per citazione: 00000228

**STEMMI/MARCHI/TIMBRI [3 / 4]**

Classe di appartenenza: timbro

Qualificazione: commerciale

Identificazione: tassa

Quantità: 1



Posizione: sul verso: al centro

Descrizione: [timbro tondo] ABB TASSA / Fotografia / (...)

Sigle per citazione: 00000228

#### **STEMMI/MARCHI/TIMBRI [4 / 4]**

Classe di appartenenza: timbro

Identificazione: L'Ingegnere Capo

Quantità: 1

Posizione: sul verso

Descrizione: L'Ingegnere Capo

Sigle per citazione: 00000228

### **CONSERVAZIONE**

#### **STATO DI CONSERVAZIONE**

Stato di conservazione: buono

Indicazioni specifiche: ingiallimento

### **CONDIZIONE GIURIDICA E VINCOLI**

#### **CONDIZIONE GIURIDICA**

Indicazione generica: proprietà Ente pubblico territoriale

Indicazione specifica: Comune di Mantova

Indirizzo: Via Roma, 39 - 46100 Mantova

### **FONTI E DOCUMENTI DI RIFERIMENTO**

#### **DOCUMENTAZIONE FOTOGRAFICA [1 / 2]**

Codice univoco della risorsa: SC\_F\_SUP-2s020-0003108\_IMG-0000949148

Genere: documentazione allegata

Tipo: fotografia b/n

Codice identificativo: BarattaRF\_7191

Nome del file originale: RF\_7191.jpg

#### **DOCUMENTAZIONE FOTOGRAFICA [2 / 2]**

Codice univoco della risorsa: SC\_F\_SUP-2s020-0003108\_IMG-0000949149

Genere: documentazione allegata

Tipo: fotografia b/n

Codice identificativo: BarattaRF\_7191v

Nome del file originale: RF\_7191v.jpg

## ACCESSO AI DATI

### SPECIFICHE DI ACCESSO AI DATI

Profilo di accesso: 1

Motivazione: scheda per accesso pubblico

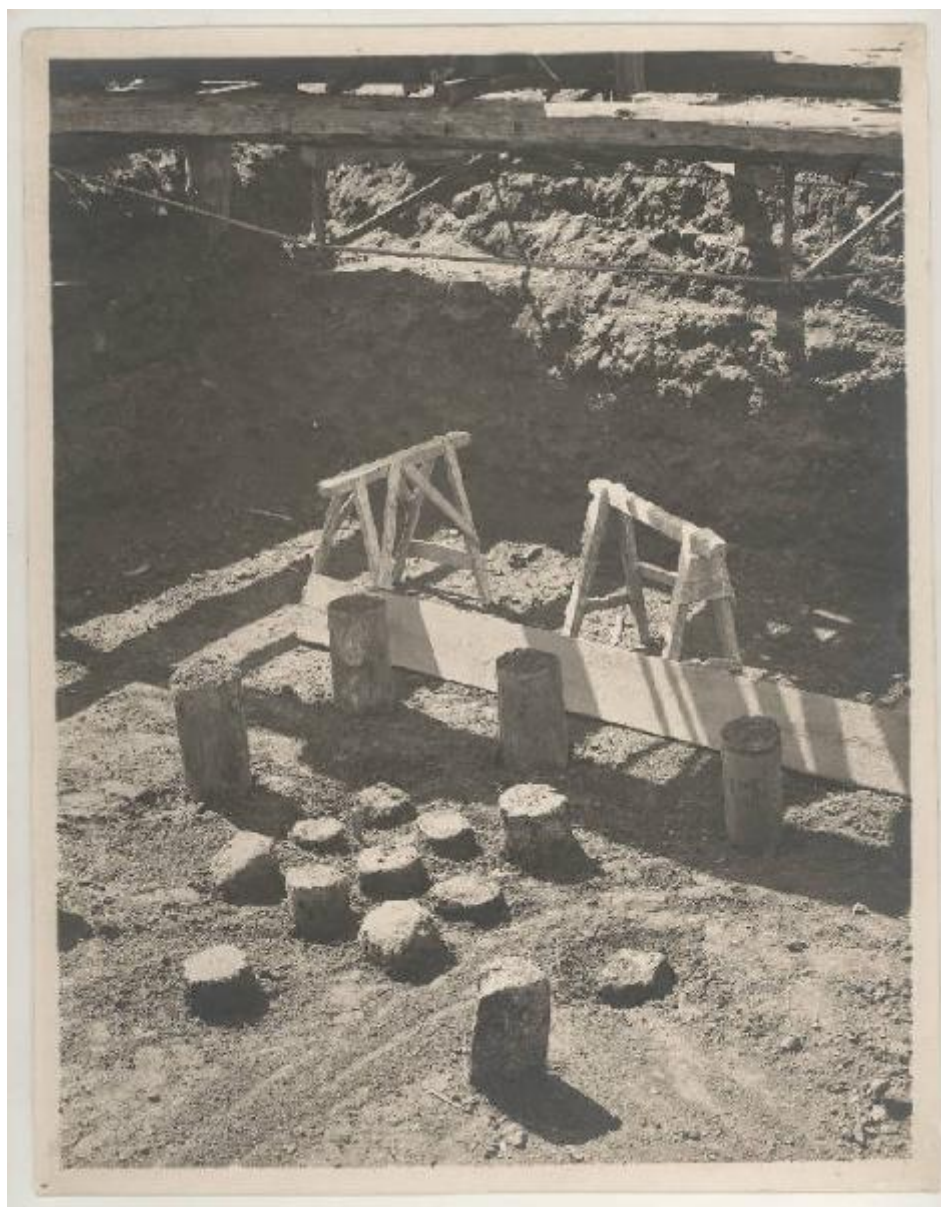
## COMPILAZIONE

### COMPILAZIONE

Anno di redazione: 2011

Nome: Paoletti, Francesca

Funzionario responsabile: Guerra, Cesare



MINISTERO DI SANTESSA  
4 Ufficio Tronico

*Onorevole*

Allo scudo a. Virgilio  
fondamentale

26

Teste dei piedi <sup>di</sup> affiancati alla profondità di m. 5.50 dal  
livello della piazza nello stato seguente per l'inscrizione  
della fondamentale del monumento.

Onche' era una corrispondenza a tutto muro della chiesa  
aveva Virgilio, e sotto la sua scultura, rispetto  
casi, furono le fondamenta della colonna con busti di Virgilio  
suo sotto dei gravati, originariamente nel 1801 nel  
centro della piazza Virgilio, e quindi trasportata  
nel 1815 -



L'istruttore. 1854

Preso nel centro del punto di  
scelta: il piedistallo d'arte del  
vicino monumento con inscrizione.

*[Signature]*

*[Signature]*