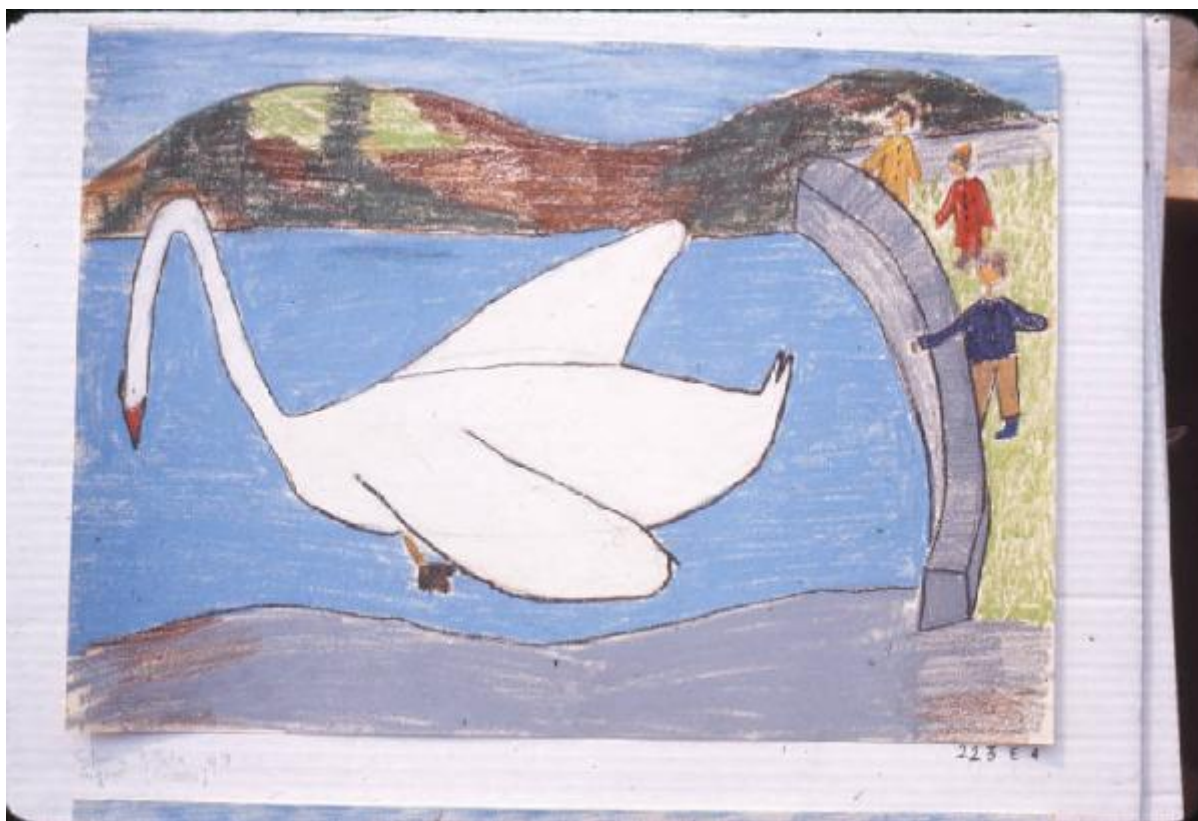


## Disegno - Cigno in un lago

Dal Prato, Alessandro



Link risorsa: <https://www.lombardiabeniculturali.it/fotografie/schede/IMM-2s030-0000032/>

Scheda SIRBeC: <https://www.lombardiabeniculturali.it/fotografie/schede-complete/IMM-2s030-0000032/>

## CODICI

Unità operativa: 2s030

Numero scheda: 32

Codice scheda: IMM-2s030-0000032

Tipo di scheda: AFRLIMM

## SOGGETTO

### SOGGETTO

Indicazioni sul soggetto

Disegno realizzato con pastelli a cera colorati. Sullo sfondo le colline; a lato di un parapetto tre figure. Sul passepartout del disegno si leggono le seguenti informazioni relative all'alunno che l'ha eseguito: [alunna] Caterina Billeter. [anni] a 7. [proveniente da] Lugano (Svizzera).

Identificazione: Disegno - Cigno in un lago

### CLASSIFICAZIONE

Altra classificazione: riproduzione

Tipo classificazione: Classificazione per genere fotografico Archivi dell'Immagine - Regione Lombardia

### THESAURUS

Descrittore: istruzione

Tipo thesaurus: Thesaurus AESS, Archivi dell'Immagine - Regione Lombardia

## LUOGO E DATA DELLA RIPRESA

### LOCALIZZAZIONE

Regione: Lombardia

Provincia: MN

Comune: Guidizzolo

Data: 1972/01

### DATAZIONE GENERICA

Secolo: XX

### DATAZIONE SPECIFICA

Da: 1972/01

A: 1972/01

## DEFINIZIONE CULTURALE

### AUTORE DELLA FOTOGRAFIA

Nome di persona o ente: Dal Prato, Alessandro

Tipo intestazione: P

Dati anagrafici/estremi cronologici: 1909/ 2002

Riferimento all'intervento: fotografo principale

Codice scheda autore: AUF-2s030-0000001

Motivazione dell'attribuzione: documentazione

## COMPILAZIONE

### COMPILAZIONE

Anno di redazione: 2006

Nome: Montanari E.

Funzionario responsabile: Guerra C.

## SUPPORTO COLLEGATO: AFRLSUP - SUP-2s030-0000032 [1 / 1]

### CODICI

Unità operativa: 2s030

Numero scheda: 32

Codice scheda: SUP-2s030-0000032

### RIFERIMENTO SCHEDA IMMAGINE

Codice IDK della scheda immagine: IMM-2s030-0000032

Tipo scheda: F

Livello ricerca: C

### CODICE UNIVOCO

Codice regione: 03

Ente schedatore: R03/ Comune di Mantova

Ente competente: S23

### OGGETTO

#### OGGETTO

Definizione dell'oggetto: diapositiva

Natura biblioteconomica dell'oggetto: m

Originalità: originale

#### QUANTITA'

Numero oggetti/elementi: 1

### SOGGETTO

#### TITOLO

Titolo attribuito: Riproduzione di disegno raffigurante un grande cigno in un lago.

Specifiche titolo: del catalogatore

### LOCALIZZAZIONE GEOGRAFICO-AMMINISTRATIVA

#### INDICAZIONE DEL CONTENITORE FISICO

Codice del contenitore fisico: 10271

Categoria del contenitore fisico: architettura

### **LOCALIZZAZIONE GEOGRAFICO-AMMINISTRATIVA ATTUALE**

Stato: Italia

Regione: Lombardia

Provincia: MN

Nome provincia: Mantova

Codice ISTAT comune: 020030

Comune: Mantova

### **COLLOCAZIONE SPECIFICA**

Tipologia: macello

Denominazione: Biblioteca Mediateca Gino Baratta

Indirizzo: Corso Giuseppe Garibaldi, 88

Denominazione struttura conservativa - livello 1: Biblioteca Mediateca Gino Baratta

Denominazione struttura conservativa - livello 2: Fototeca

Tipologia struttura conservativa: biblioteca

Altra denominazione [1 / 4]: Macello (ex)

Altra denominazione [2 / 4]: Macello (ex)

Altra denominazione [3 / 4]: Macello (ex)

Altra denominazione [4 / 4]: Macello (ex)

## **UBICAZIONE**

### **UBICAZIONE FOTO**

Fondo: Fondo fotografico Alessandro Dal Prato

Sezione: ADP

Contenitore: A20

Specifiche: raggruppa prevalentemente diapositive di disegni o realizzazioni artistico-creative di alunni.

Collocazione: ADP\_031

Insieme: A

### **INVENTARIO**

Data: 1972

Numero di inventario generale: 223.E.A

## CRONOLOGIA

### CRONOLOGIA GENERICA

Secolo: XX

### CRONOLOGIA SPECIFICA

Da: 1972/01

A: 1972/01

### MOTIVAZIONE CRONOLOGIA

Motivazione: timbro

Specifiche: timbro a secco sul telaio della diapositiva

## DATI TECNICI

Indicazione di colore: C

Materia e tecnica: gelatina bromuro d'argento/pellicola in rullo diapositiva (acetato)

### MISURE

Tipo misure: supporto primario

Unità di misura: mm

Formato: 135 mm (24x36 mm)

## DATI ANALITICI

### ISCRIZIONI [1 / 2]

Classe di appartenenza: documentaria

Posizione: sul supporto secondario [telaio]

Trascrizione: GEN 72

### ISCRIZIONI [2 / 2]

Classe di appartenenza: inventariale

Posizione: sul supporto secondario [telaio]

Trascrizione: 223EA

## CONSERVAZIONE

### STATO DI CONSERVAZIONE

Stato di conservazione: buono

## CONDIZIONE GIURIDICA E VINCOLI

### CONDIZIONE GIURIDICA

Indicazione generica: proprietà Ente pubblico territoriale

Indicazione specifica: Comune di Mantova

Indirizzo: Via Roma, 39 - 46100 Mantova

### ACQUISIZIONE

Tipo acquisizione: donazione

Nome: eredi Dal Prato

Data acquisizione: 2003

Luogo acquisizione: Mantova

## FONTI E DOCUMENTI DI RIFERIMENTO

### DOCUMENTAZIONE FOTOGRAFICA

Codice univoco della risorsa: SC\_F\_SUP-2s030-0000032\_IMG-0000941192

Genere: documentazione allegata

Tipo: diapositiva colore

Codice identificativo: BarattaADP\_031

Formato: 24x36

Nome del file originale: ADP\_031.jpg

## ACCESSO AI DATI

### SPECIFICHE DI ACCESSO AI DATI

Profilo di accesso: 1

Motivazione: scheda finalizzata all'accesso pubblico

## COMPILAZIONE

### COMPILAZIONE

Anno di redazione: 2006

Nome: Montanari, Elena

Funzionario responsabile: Guerra, Cesare



