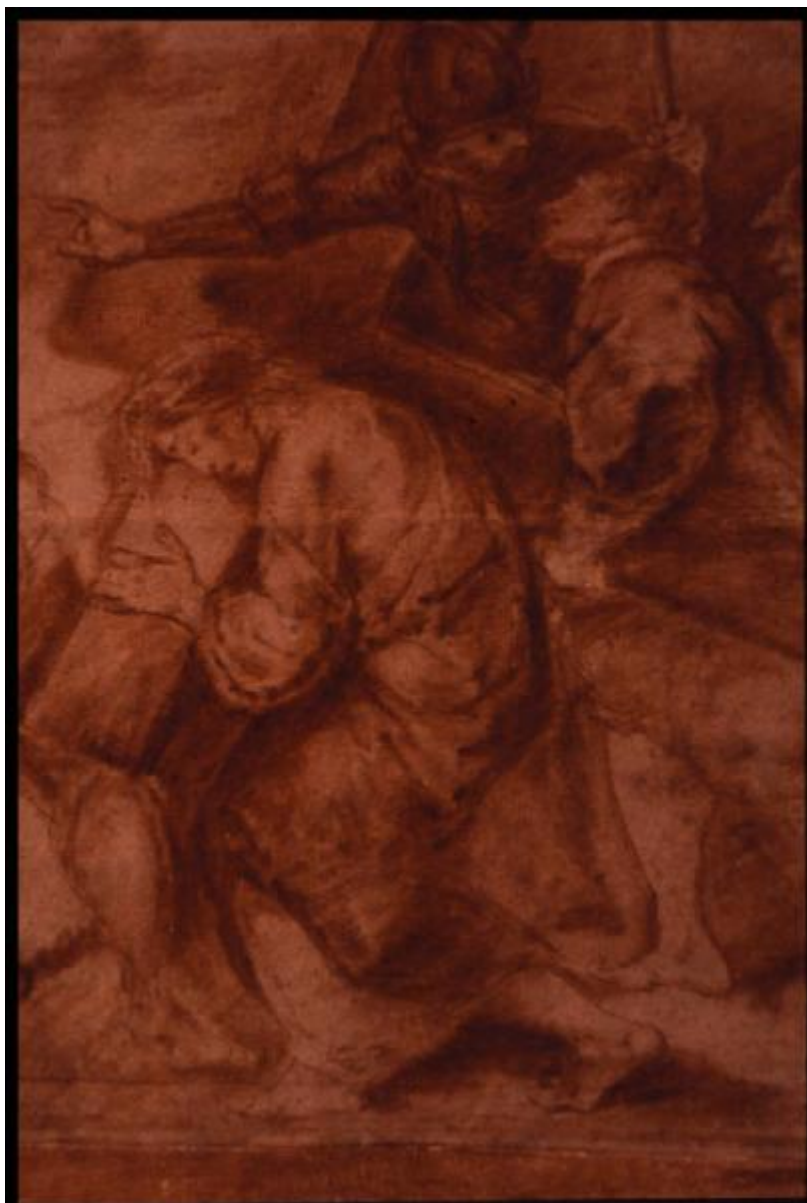


Disegno - Cristo aiutato dal Cireneo - Giuseppe Bazzani - Mantova - Museo di Palazzo D'Arco

Dal Prato, Alessandro



Link risorsa: <https://www.lombardiabeniculturali.it/fotografie/schede/IMM-2s030-0000303/>

Scheda SIRBeC: <https://www.lombardiabeniculturali.it/fotografie/schede-complete/IMM-2s030-0000303/>

CODICI

Unità operativa: 2s030

Numero scheda: 303

Codice scheda: IMM-2s030-0000303

Tipo di scheda: AFRLIMM

SOGGETTO

SOGGETTO

Indicazioni sul soggetto: Gessetto rosso, 1747; foderato; mm 375 x 322.

Identificazione: Disegno - Cristo aiutato dal Cireneo - Giuseppe Bazzani - Mantova - Museo di Palazzo D'Arco

CLASSIFICAZIONE

Altra classificazione: foto d'arte

Tipo classificazione: Classificazione per genere fotografico Archivi dell'Immagine - Regione Lombardia

THESAURUS [1 / 2]

Descrittore: arte

Tipo thesaurus: Thesaurus AESS, Archivi dell'Immagine - Regione Lombardia

THESAURUS [2 / 2]

Descrittore: religione

Tipo thesaurus: Thesaurus AESS, Archivi dell'Immagine - Regione Lombardia

LUOGO E DATA DELLA RIPRESA

LOCALIZZAZIONE

Regione: LOMBARDIA

Provincia: MN

Comune: MANTOVA

Data: 1993/05/10

DATAZIONE GENERICA

Secolo: XX

DATAZIONE SPECIFICA

Da: 1993/05/10

A: 1993/05/10

DEFINIZIONE CULTURALE

AUTORE DELLA FOTOGRAFIA

Nome di persona o ente: Dal Prato, Alessandro

Tipo intestazione: P

Dati anagrafici/estremi cronologici: 1909/ 2002

Riferimento all'intervento: fotografo principale

Codice scheda autore: AUF-2s030-0000001

Motivazione dell'attribuzione: documentazione

AUTORE OPERA FOTOGRAFATA

Nome di persona o ente: Bazzani Giuseppe

Tipo intestazione: P

Dati anagrafici: 1690

Codice scheda autore: 2s030-00090

Sigla per citazione: 00000051

COMPILAZIONE

COMPILAZIONE

Anno di redazione: 2007

Nome: Montanari E.

Funzionario responsabile: Guerra C.

SUPPORTO COLLEGATO: AFRLSUP - SUP-2s030-0000304 [1 / 1]

CODICI

Unità operativa: 2s030

Numero scheda: 304

Codice scheda: SUP-2s030-0000304

RIFERIMENTO SCHEDA IMMAGINE

Codice IDK della scheda immagine: IMM-2s030-0000303

Tipo scheda: F

Livello ricerca: C

CODICE UNIVOCO

Codice regione: 03

Ente schedatore: R03/ Comune di Mantova

Ente competente: S23

OGGETTO

OGGETTO

Definizione dell'oggetto: diapositiva

Natura biblioteconomica dell'oggetto: m

Originalità: originale

QUANTITA'

Numero oggetti/elementi: 1

SOGGETTO

TITOLO

Titolo proprio: Cristo e il Cireneo.

Specifiche titolo: Manoscritto sul telaio della diapositiva.

LOCALIZZAZIONE GEOGRAFICO-AMMINISTRATIVA

INDICAZIONE DEL CONTENITORE FISICO

Codice del contenitore fisico: 10271

Categoria del contenitore fisico: architettura

LOCALIZZAZIONE GEOGRAFICO-AMMINISTRATIVA ATTUALE

Stato: Italia

Regione: Lombardia

Provincia: MN

Nome provincia: Mantova

Codice ISTAT comune: 020030

Comune: Mantova

COLLOCAZIONE SPECIFICA

Tipologia: macello

Denominazione: Biblioteca Mediateca Gino Baratta

Indirizzo: Corso Giuseppe Garibaldi, 88

Denominazione struttura conservativa - livello 1: Biblioteca Mediateca Gino Baratta

Denominazione struttura conservativa - livello 2: Fototeca

Tipologia struttura conservativa: biblioteca

Altra denominazione [1 / 4]: Macello (ex)

Altra denominazione [2 / 4]: Macello (ex)

Altra denominazione [3 / 4]: Macello (ex)

Altra denominazione [4 / 4]: Macello (ex)

UBICAZIONE

UBICAZIONE FOTO

Fondo: Fondo fotografico Alessandro Dal Prato

Sezione: ADP

Contenitore: C12

Specifiche: raggruppa prevalentemente diapositive di opere d'arte (riprodotte o riprese dal vero).

Collocazione: ADP_237

Insieme: C

CRONOLOGIA

CRONOLOGIA GENERICA

Secolo: XX

CRONOLOGIA SPECIFICA

Da: 1993/05/10

A: 1993/05/10

MOTIVAZIONE CRONOLOGIA

Motivazione: timbro

Specifiche: timbro sul telaio della diapositiva

DATI TECNICI

Indicazione di colore: C

Materia e tecnica: gelatina bromuro d'argento/pellicola in rullo diapositiva (acetato)

MISURE

Tipo misure: supporto primario

Unità di misura: mm

Formato: 135 mm (24x36 mm)

DATI ANALITICI

ISCRIZIONI [1 / 2]

Classe di appartenenza: didascalica

Tecnica di scrittura: a matita

Posizione: sul supporto secondario [telaio]

Trascrizione: Bazzani / Palazzo D'Arco / Cristo e il Cireneo

ISCRIZIONI [2 / 2]

Classe di appartenenza: documentaria

Posizione: sul supporto secondario [telaio]

Trascrizione: 10/05/93

CONSERVAZIONE

STATO DI CONSERVAZIONE

Stato di conservazione: discreto

CONDIZIONE GIURIDICA E VINCOLI

CONDIZIONE GIURIDICA

Indicazione generica: proprietà Ente pubblico territoriale

Indicazione specifica: Comune di Mantova

Indirizzo: Via Roma, 39 - 46100 Mantova

ACQUISIZIONE

Tipo acquisizione: donazione

Nome: eredi Dal Prato

Data acquisizione: 2003

Luogo acquisizione: Mantova

FONTI E DOCUMENTI DI RIFERIMENTO

DOCUMENTAZIONE FOTOGRAFICA

Codice univoco della risorsa: SC_F_SUP-2s030-0000304_IMG-0000942151

Genere: documentazione allegata

Tipo: diapositiva colore

Codice identificativo: BarattaADP_237

Formato: 24x36

Nome del file originale: ADP_237.jpg

ACCESSO AI DATI

SPECIFICHE DI ACCESSO AI DATI

Profilo di accesso: 1

Motivazione: scheda finalizzata all'accesso pubblico

COMPILAZIONE

COMPILAZIONE

Anno di redazione: 2007

Nome: Montanari, Elena

Funzionario responsabile: Guerra, Cesare

