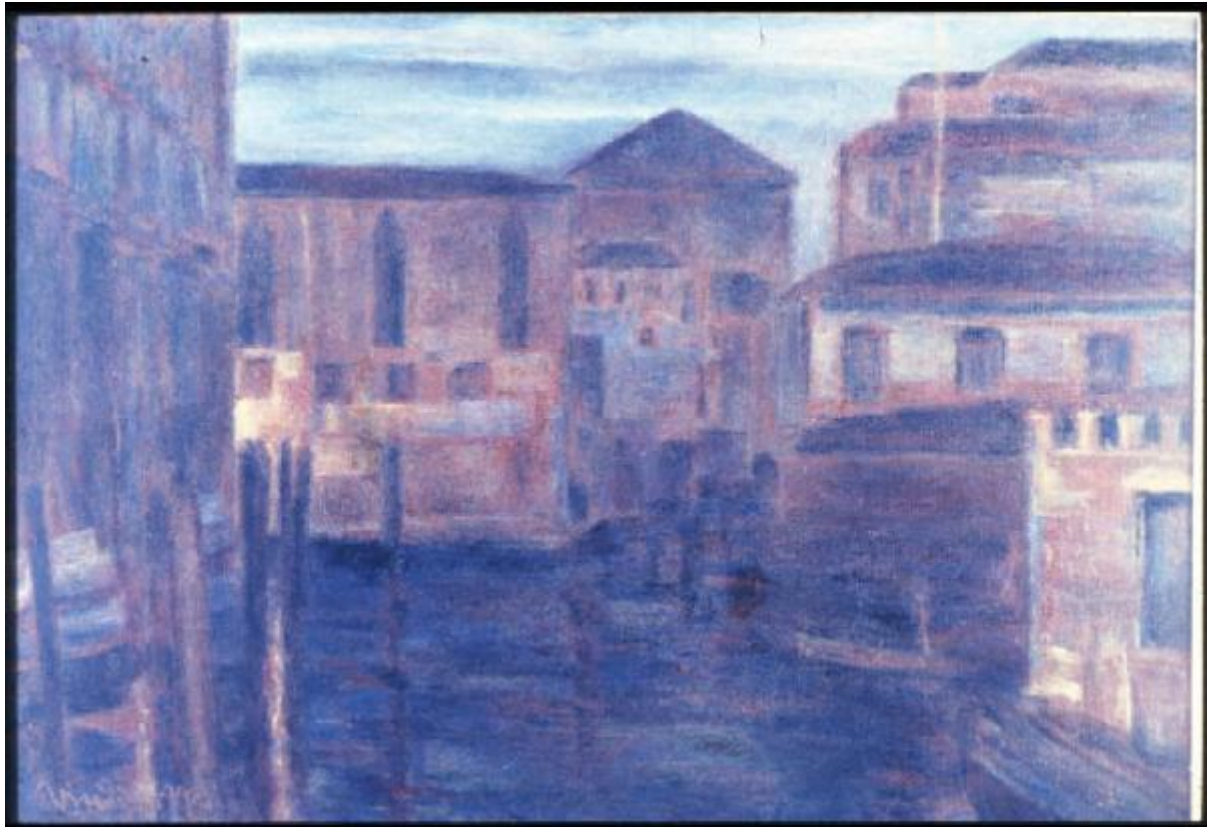


Dipinto - Notturmo veneziano - Vindizio Nodari Pesenti

Dal Prato, Alessandro



Link risorsa: <https://www.lombardiabeniculturali.it/fotografie/schede/IMM-2s030-0000326/>

Scheda SIRBeC: <https://www.lombardiabeniculturali.it/fotografie/schede-complete/IMM-2s030-0000326/>

CODICI

Unità operativa: 2s030

Numero scheda: 326

Codice scheda: IMM-2s030-0000326

Tipo di scheda: AFRLIMM

SOGGETTO

SOGGETTO

Indicazioni sul soggetto: Olio, 1907; cm 66 x 96.

Identificazione: Dipinto - Notturmo veneziano - Vindizio Nodari Pesenti

CLASSIFICAZIONE

Altra classificazione: foto d'arte

Tipo classificazione: Classificazione per genere fotografico Archivi dell'Immagine - Regione Lombardia

THESAURUS

Descrittore: arte

Tipo thesaurus: Thesaurus AESS, Archivi dell'Immagine - Regione Lombardia

LUOGO E DATA DELLA RIPRESA

LOCALIZZAZIONE

Stato: Italia

Regione: Lombardia

Provincia: MN

Comune: Guidizzolo

Data: 1992/07/29

DATAZIONE GENERICA

Secolo: XX

DATAZIONE SPECIFICA

Da: 1992/07/29

A: 1992/07/29

DEFINIZIONE CULTURALE

AUTORE DELLA FOTOGRAFIA

Nome di persona o ente: Dal Prato, Alessandro

Tipo intestazione: P

Dati anagrafici/estremi cronologici: 1909/ 2002

Riferimento all'intervento: fotografo principale

Codice scheda autore: AUF-2s030-0000001

Motivazione dell'attribuzione: documentazione

AUTORE OPERA FOTOGRAFATA

Nome di persona o ente: Nodari Pesenti Vindizio

Tipo intestazione: P

Dati anagrafici: 1879/ 1961

Codice scheda autore: 2s030-00092

Sigla per citazione: 00000053

COMPILAZIONE

COMPILAZIONE

Anno di redazione: 2007

Nome: Montanari, Elena

Funzionario responsabile: Guerra, Cesare

SUPPORTO COLLEGATO: AFRLSUP - SUP-2s030-0000327 [1 / 1]

CODICI

Unità operativa: 2s030

Numero scheda: 327

Codice scheda: SUP-2s030-0000327

RIFERIMENTO SCHEDA IMMAGINE

Codice IDK della scheda immagine: IMM-2s030-0000326

Tipo scheda: F

Livello ricerca: C

CODICE UNIVOCO

Codice regione: 03

Ente schedatore: R03/ Comune di Mantova

Ente competente: S23

OGGETTO

OGGETTO

Definizione dell'oggetto: diapositiva

Natura biblioteconomica dell'oggetto: m

Originalità: riproduzione

QUANTITA'

Numero oggetti/elementi: 1

SOGGETTO

TITOLO

Titolo attribuito: Riproduzione di dipinto raffigurante un notturno veneziano, di Vindizio Nodari Pesenti.

Specifiche titolo: del catalogatore

LOCALIZZAZIONE GEOGRAFICO-AMMINISTRATIVA

INDICAZIONE DEL CONTENITORE FISICO

Codice del contenitore fisico: 10271

Categoria del contenitore fisico: architettura

LOCALIZZAZIONE GEOGRAFICO-AMMINISTRATIVA ATTUALE

Stato: Italia

Regione: Lombardia

Provincia: MN

Nome provincia: Mantova

Codice ISTAT comune: 020030

Comune: Mantova

COLLOCAZIONE SPECIFICA

Tipologia: macello

Denominazione: Biblioteca Mediateca Gino Baratta

Indirizzo: Corso Giuseppe Garibaldi, 88

Denominazione struttura conservativa - livello 1: Biblioteca Mediateca Gino Baratta

Denominazione struttura conservativa - livello 2: Fototeca

Tipologia struttura conservativa: biblioteca

Altra denominazione [1 / 3]: Macello (ex)

Altra denominazione [2 / 3]: Macello (ex)

Altra denominazione [3 / 3]: Macello (ex)

UBICAZIONE

UBICAZIONE FOTO

Fondo: Fondo fotografico Alessandro Dal Prato

Sezione: ADP

Contenitore: C12

Specifiche: raggruppa prevalentemente diapositive di opere d'arte (riprodotte o riprese dal vero).

Collocazione: ADP_260

Insieme: C

CRONOLOGIA

CRONOLOGIA GENERICA

Secolo: XX

CRONOLOGIA SPECIFICA

Da: 1992/07/29

A: 1992/07/29

MOTIVAZIONE CRONOLOGIA

Motivazione: timbro

Specifiche: timbro sul telaio della diapositiva

DATI TECNICI

Indicazione di colore: C

Materia e tecnica: gelatina bromuro d'argento/pellicola in rullo diapositiva (acetato)

MISURE

Tipo misure: supporto primario

Unità di misura: mm

Altezza: 24

Larghezza: 36

Formato: 35 mm

DATI ANALITICI

ISCRIZIONI [1 / 2]

Classe di appartenenza: didascalica

Tecnica di scrittura: a penna

Posizione: sul supporto secondario [telaio]

Trascrizione: VINDIZIO NODARI PESENTI

ISCRIZIONI [2 / 2]

Classe di appartenenza: documentaria

Posizione: sul supporto secondario [telaio]

Trascrizione: 29/07/92

CONSERVAZIONE

STATO DI CONSERVAZIONE

Stato di conservazione: discreto

CONDIZIONE GIURIDICA E VINCOLI

CONDIZIONE GIURIDICA

Indicazione generica: proprietà Ente pubblico territoriale

Indicazione specifica: Comune di Mantova

Indirizzo: Via Roma, 39 - 46100 Mantova

ACQUISIZIONE

Tipo acquisizione: donazione

Nome: eredi Dal Prato

Data acquisizione: 2003

Luogo acquisizione: Mantova

FONTI E DOCUMENTI DI RIFERIMENTO

DOCUMENTAZIONE FOTOGRAFICA

Codice univoco della risorsa: SC_F_SUP-2s030-0000327_IMG-0000942249

Genere: documentazione allegata

Tipo: diapositiva colore

Codice identificativo: BarattaADP_260

Formato: 24x36

Nome del file originale: ADP_260.jpg

BIBLIOGRAFIA [1 / 2]

Genere: bibliografia di confronto

Autore: Erbesato, G. M.

Titolo libro o rivista: Il fondo Nodari Pesenti

Luogo di edizione: Mantova

Anno di edizione: 2001

Codice scheda bibliografia: 2s030-00014

V., pp., nn.: p. 181

BIBLIOGRAFIA [2 / 2]

Genere: bibliografia di confronto

Autore: Corradini, M./ Giovannoni, G./ Pinotti, G.

Titolo libro o rivista: Vindizio Nodari Pesenti, 1879-1961 : dipinti e disegni : settembre-novembre 1992

Luogo di edizione: Mantova

Anno di edizione: 1992

Codice scheda bibliografia: 2s030-00015

ACCESSO AI DATI

SPECIFICHE DI ACCESSO AI DATI

Profilo di accesso: 1

Motivazione: scheda finalizzata all'accesso pubblico

COMPILAZIONE

COMPILAZIONE

Anno di redazione: 2007

Nome: Montanari, Elena

Funzionario responsabile: Guerra, Cesare

