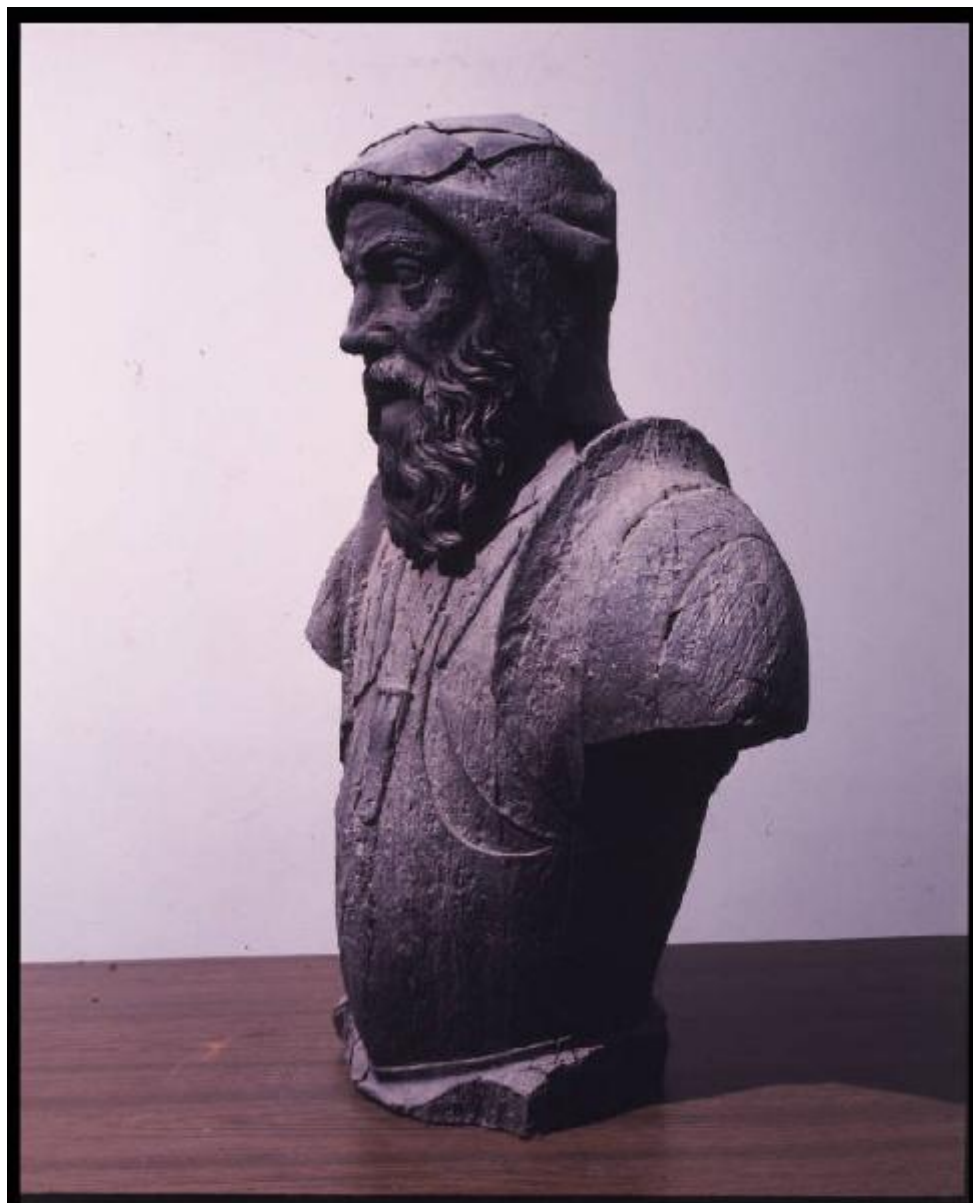


Scultura - Busto di Luigi de' Corradi da Gonzaga - Sabbioneta - Palazzo Ducale - Sala delle Aquile

Anonimo



Link risorsa: <https://www.lombardiabeniculturali.it/fotografie/schede/IMM-2s030-0000347/>

Scheda SIRBeC: <https://www.lombardiabeniculturali.it/fotografie/schede-complete/IMM-2s030-0000347/>

CODICI

Unità operativa: 2s030

Numero scheda: 347

Codice scheda: IMM-2s030-0000347

Tipo di scheda: AFRLIMM

SOGGETTO

SOGGETTO

Indicazioni sul soggetto

Legno carbonizzato, 1554-57 ca. Luigi de' Corradi da Gonzaga, I Capitano del Popolo di Mantova e Vicario imperiale (1328 - 1360). Si tratta dei busti carbonizzati che facevano parte della Cavalcata in origine conservata nella Sala dei Cavalli, che si trovava sul retro del Palazzo Ducale di Sabbioneta. Questo ambiente, di cui oggi rimangono solo il perimetro murario e la loggia d'ingresso, è stato distrutto da un incendio ai primi dell'Ottocento. Della iniziale serie di statue equestri, formata da dieci pezzi, solo quattro sono integre (Ludovico I di Mantova, III Capitano del Popolo, m. 1382; Gian Francesco, I Conte di Rodigo e Signore di Gazzuolo, capostipite del ramo cadetto di Sabbioneta, m. 1496; Luigi detto Rodomonte, Duca di Traietto, Conte di Fondi, padre di Vespasiano, m. 1532; Vespasiano Gonzaga, Duca di Sabbioneta e di Traietto, m. 1591), una è andata completamente distrutta (Gian Francesco, I Marchese di Mantova, m. 1444), mentre le altre cinque sono appunto* (vedi AN)

Identificazione: Scultura - Busto di Luigi de' Corradi da Gonzaga - Sabbioneta - Palazzo Ducale - Sala delle Aquile

CLASSIFICAZIONE

Altra classificazione: foto d'arte

Tipo classificazione: Classificazione per genere fotografico Archivi dell'Immagine - Regione Lombardia

THESAURUS

Descrittore: arte

Tipo thesaurus: Thesaurus AESS, Archivi dell'Immagine - Regione Lombardia

LUOGO E DATA DELLA RIPRESA

LOCALIZZAZIONE

Regione: Lombardia

Provincia: MN

Comune: Sabbioneta

Data: 1985/ ca.

DATAZIONE GENERICA

Secolo: XX

Frazione di secolo: ultimo quarto

DATAZIONE SPECIFICA

Da: 1975

Validità: post

A: 1999

Validità: ante

DEFINIZIONE CULTURALE

AUTORE DELLA FOTOGRAFIA

Nome di persona o ente: Anonimo

Tipo intestazione: P

Dati anagrafici/estremi cronologici: n.r.

Riferimento all'intervento: fotografo principale

Codice scheda autore: AUF-LOM60-0000176

Motivazione dell'attribuzione: analisi tecnico-formale

COMPILAZIONE

COMPILAZIONE

Anno di redazione: 2008

Nome: Montanari, Elena

Funzionario responsabile: Guerra, Cesare

SUPPORTO COLLEGATO: AFRLSUP - SUP-2s030-0000348 [1 / 1]

CODICI

Unità operativa: 2s030

Numero scheda: 348

Codice scheda: SUP-2s030-0000348

RIFERIMENTO SCHEDA IMMAGINE

Codice IDK della scheda immagine: IMM-2s030-0000347

Tipo scheda: F

Livello ricerca: C

CODICE UNIVOCO

Codice regione: 03

Ente schedatore: R03/ Comune di Mantova

Ente competente: S23

OGGETTO

OGGETTO

Definizione dell'oggetto: diapositiva

Natura biblioteconomica dell'oggetto: m

Originalità: originale

QUANTITA'

Numero oggetti/elementi: 1

SOGGETTO

TITOLO

Titolo attribuito: Busto di Luigi de' Corradi da Gonzaga.

Specifiche titolo: del catalogatore

LOCALIZZAZIONE GEOGRAFICO-AMMINISTRATIVA

INDICAZIONE DEL CONTENITORE FISICO

Codice del contenitore fisico: 10271

Categoria del contenitore fisico: architettura

LOCALIZZAZIONE GEOGRAFICO-AMMINISTRATIVA ATTUALE

Stato: Italia

Regione: Lombardia

Provincia: MN

Nome provincia: Mantova

Codice ISTAT comune: 020030

Comune: Mantova

COLLOCAZIONE SPECIFICA

Tipologia: macello

Denominazione: Biblioteca Mediateca Gino Baratta

Indirizzo: Corso Giuseppe Garibaldi, 88

Denominazione struttura conservativa - livello 1: Biblioteca Mediateca Gino Baratta

Denominazione struttura conservativa - livello 2: Fototeca

Tipologia struttura conservativa: biblioteca

UBICAZIONE

UBICAZIONE FOTO

Fondo: Fondo fotografico Alessandro Dal Prato

Sezione: ADP

Contenitore: C15

Specifiche: raggruppa prevalentemente diapositive di opere d'arte (riprodotte o riprese dal vero).

Collocazione: ADP_281

Insieme: C

CRONOLOGIA

CRONOLOGIA GENERICA

Secolo: XX

Frazione di secolo: ultimo quarto

CRONOLOGIA SPECIFICA

Da: 1975

Validità: post

A: 1999

Validità: ante

MOTIVAZIONE CRONOLOGIA

Motivazione: analisi tecnico-formale

Specifiche

Fino al 1967 la sede del Comune di Sabbioneta era ubicata in Palazzo Ducale, dove si trovano le statue equestri.

DATI TECNICI

Indicazione di colore: C

Materia e tecnica: gelatina bromuro d'argento/pellicola in rullo diapositiva (acetato)

MISURE

Tipo misure: supporto primario

Unità di misura: cm

Altezza: 24

Larghezza: 36

Formato: 6x7

CONSERVAZIONE

STATO DI CONSERVAZIONE

Stato di conservazione: buono

CONDIZIONE GIURIDICA E VINCOLI

CONDIZIONE GIURIDICA

Indicazione generica: proprietà Ente pubblico territoriale

Indicazione specifica: Comune di Mantova

Indirizzo: Via Roma, 39 - 46100 Mantova

ACQUISIZIONE

Tipo acquisizione: donazione

Nome: eredi Dal Prato

Data acquisizione: 2003

Luogo acquisizione: Mantova

FONTI E DOCUMENTI DI RIFERIMENTO

DOCUMENTAZIONE FOTOGRAFICA

Codice univoco della risorsa: SC_F_SUP-2s030-0000348_IMG-0000942345

Genere: documentazione allegata

Tipo: diapositiva colore

Codice identificativo: BarattaADP_281

Formato: 6x7

Nome del file originale: ADP_281.jpg

BIBLIOGRAFIA

ACCESSO AI DATI

SPECIFICHE DI ACCESSO AI DATI

Profilo di accesso: 1

Motivazione: scheda finalizzata all'accesso pubblico

COMPILAZIONE

COMPILAZIONE

Anno di redazione: 2008

Nome: Montanari, Elena

Funzionario responsabile: Guerra, Cesare

