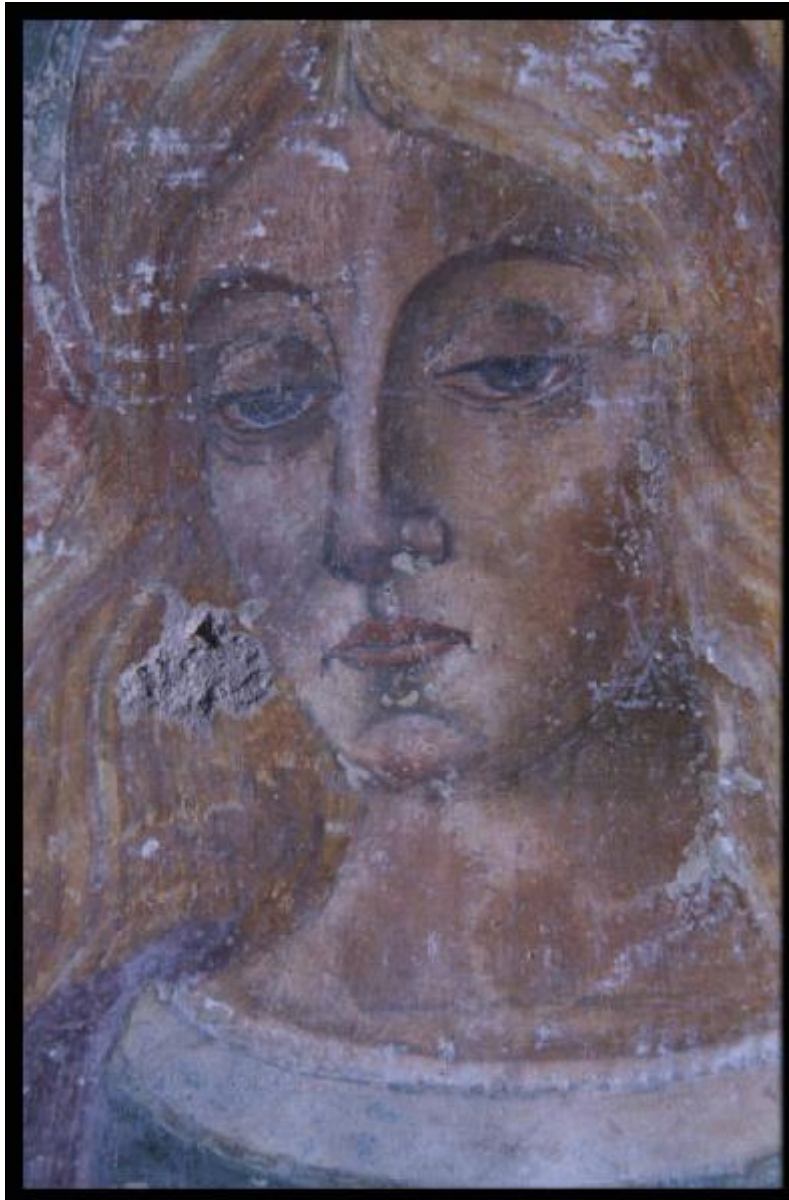


Affresco - S. Maddalena, particolare - Guidizzolo - Oratorio di S. Lorenzo - Interno

Dal Prato, Alessandro



Link risorsa: <https://www.lombardiabeniculturali.it/fotografie/schede/IMM-2s030-0000499/>

Scheda SIRBeC: <https://www.lombardiabeniculturali.it/fotografie/schede-complete/IMM-2s030-0000499/>

CODICI

Unità operativa: 2s030

Numero scheda: 499

Codice scheda: IMM-2s030-0000499

Tipo di scheda: AFRLIMM

SOGGETTO

SOGGETTO

Indicazioni sul soggetto

"[...] Volto molto stilizzato e ben fatto; ricorda il modo di operare di certi pittori della scuola dei Da Cemmo."
(v. bibliografia: Oratorio di San Lorenzo, 1999, p. 76; Oratorio di San Lorenzo [2005?] p. 33).

Identificazione: Affresco - S. Maddalena, particolare - Guidizzolo - Oratorio di S. Lorenzo - Interno

CLASSIFICAZIONE

Altra classificazione: foto d'arte

Tipo classificazione: Classificazione per genere fotografico Archivi dell'Immagine - Regione Lombardia

THESAURUS [1 / 2]

Descrittore: arte

Tipo thesaurus: Thesaurus AESS, Archivi dell'Immagine - Regione Lombardia

THESAURUS [2 / 2]

Descrittore: religione

Tipo thesaurus: Thesaurus AESS, Archivi dell'Immagine - Regione Lombardia

LUOGO E DATA DELLA RIPRESA

LOCALIZZAZIONE

Regione: Lombardia

Provincia: MN

Comune: Guidizzolo

Data: 1979-1980

DATAZIONE GENERICA

Secolo: XX

Frazione di secolo: ultimo quarto

DATAZIONE SPECIFICA

Da: 1979

Validità: post

A: 1980

Validità: ante

DEFINIZIONE CULTURALE

AUTORE DELLA FOTOGRAFIA

Nome di persona o ente: Dal Prato, Alessandro

Tipo intestazione: P

Dati anagrafici/estremi cronologici: 1909/ 2002

Riferimento all'intervento: fotografo principale

Codice scheda autore: AUF-2s030-0000001

Motivazione dell'attribuzione: documentazione

COMPILAZIONE

COMPILAZIONE

Anno di redazione: 2009

Nome: Montanari, Elena

Funzionario responsabile: Guerra, Cesare

SUPPORTO COLLEGATO: AFRLSUP - SUP-2s030-0000500 [1 / 1]

CODICI

Unità operativa: 2s030

Numero scheda: 500

Codice scheda: SUP-2s030-0000500

RIFERIMENTO SCHEDA IMMAGINE

Codice IDK della scheda immagine: IMM-2s030-0000499

Tipo scheda: F

Livello ricerca: C

CODICE UNIVOCO

Codice regione: 03

Ente schedatore: R03/ Comune di Mantova

Ente competente: S23

OGGETTO

OGGETTO

Definizione dell'oggetto: diapositiva

Natura biblioteconomica dell'oggetto: m

Originalità: originale

QUANTITA'

Numero oggetti/elementi: 1

SOGGETTO

TITOLO

Titolo attribuito: S. Maddalena, particolare del volto.

Specifiche titolo: del catalogatore

LOCALIZZAZIONE GEOGRAFICO-AMMINISTRATIVA

INDICAZIONE DEL CONTENITORE FISICO

Codice del contenitore fisico: 10271

Categoria del contenitore fisico: architettura

LOCALIZZAZIONE GEOGRAFICO-AMMINISTRATIVA ATTUALE

Stato: Italia

Regione: Lombardia

Provincia: MN

Nome provincia: Mantova

Codice ISTAT comune: 020030

Comune: Mantova

COLLOCAZIONE SPECIFICA

Tipologia: macello

Denominazione: Biblioteca Mediateca Gino Baratta

Indirizzo: Corso Giuseppe Garibaldi, 88

Denominazione struttura conservativa - livello 1: Biblioteca Mediateca Gino Baratta

Denominazione struttura conservativa - livello 2: Fototeca

Tipologia struttura conservativa: biblioteca

Altra denominazione [1 / 3]: Macello (ex)

Altra denominazione [2 / 3]: Macello (ex)

Altra denominazione [3 / 3]: Macello (ex)

UBICAZIONE

UBICAZIONE FOTO

Fondo: Fondo fotografico Alessandro Dal Prato

Sezione: ADP

Contenitore: C46

Specifiche: raggruppa prevalentemente diapositive di opere d'arte (riprodotte o riprese dal vero).

Collocazione: ADP_433

Insieme: C

INVENTARIO

Data: 1979 ca.

Numero di inventario generale: 33

CRONOLOGIA

CRONOLOGIA GENERICA

Secolo: XX

Frazione di secolo: ultimo quarto

CRONOLOGIA SPECIFICA

Da: 1979

Validità: post

A: 1980

Validità: ante

MOTIVAZIONE CRONOLOGIA

Motivazione: data

Specifiche

L'anno scolastico 1979-1980, in cui fu realizzata questa ricerca fotografica su Cavriana e S. Lorenzo, è specificato nell'immagine della diapositiva di apertura di tale gruppo di pezzi.

DATI TECNICI

Indicazione di colore: C

Materia e tecnica: gelatina bromuro d'argento/pellicola in rullo diapositiva (acetato)

MISURE

Tipo misure: supporto primario

Unità di misura: mm

Altezza: 24

Larghezza: 36

Formato: 35 mm

DATI ANALITICI

ISCRIZIONI

Classe di appartenenza: inventariale

Tecnica di scrittura: a pennarello

Posizione: sul supporto secondario [telaio]

Trascrizione: 33

CONSERVAZIONE

STATO DI CONSERVAZIONE

Stato di conservazione: buono

CONDIZIONE GIURIDICA E VINCOLI

CONDIZIONE GIURIDICA

Indicazione generica: proprietà Ente pubblico territoriale

Indicazione specifica: Comune di Mantova

Indirizzo: Via Roma, 39 - 46100 Mantova

ACQUISIZIONE

Tipo acquisizione: donazione

Nome: eredi Dal Prato

Data acquisizione: 2003

Luogo acquisizione: Mantova

FONTI E DOCUMENTI DI RIFERIMENTO

DOCUMENTAZIONE FOTOGRAFICA

Codice univoco della risorsa: SC_F_SUP-2s030-0000500_IMG-0000942948

Genere: documentazione allegata

Tipo: diapositiva colore

Codice identificativo: BarattaADP_433

Formato: 24x36

Nome del file originale: ADP_433.jpg

BIBLIOGRAFIA [1 / 2]

Genere: bibliografia di confronto

Autore: Poli, S./ Zangobbi, G.

Titolo libro o rivista: Oratorio di San Lorenzo

Luogo di edizione: [s.l.]

Anno di edizione: nr

Codice scheda bibliografia: 2s030-00031

V., pp., nn.: p. 33

V., tavv., figg.: f. 8

BIBLIOGRAFIA [2 / 2]

Genere: bibliografia specifica

Autore: Dal Prato, A.

Titolo libro o rivista: Oratorio di San Lorenzo: dalle origini al restauro del 1999

Luogo di edizione: Guidizzolo

Anno di edizione: 1999

Codice scheda bibliografia: 2s030-00032

V., pp., nn.: pp. 76-77

ACCESSO AI DATI

SPECIFICHE DI ACCESSO AI DATI

Profilo di accesso: 1

Motivazione: scheda finalizzata all'accesso pubblico

COMPILAZIONE

COMPILAZIONE

Anno di redazione: 2009

Nome: Montanari, Elena

Funzionario responsabile: Guerra, Cesare

