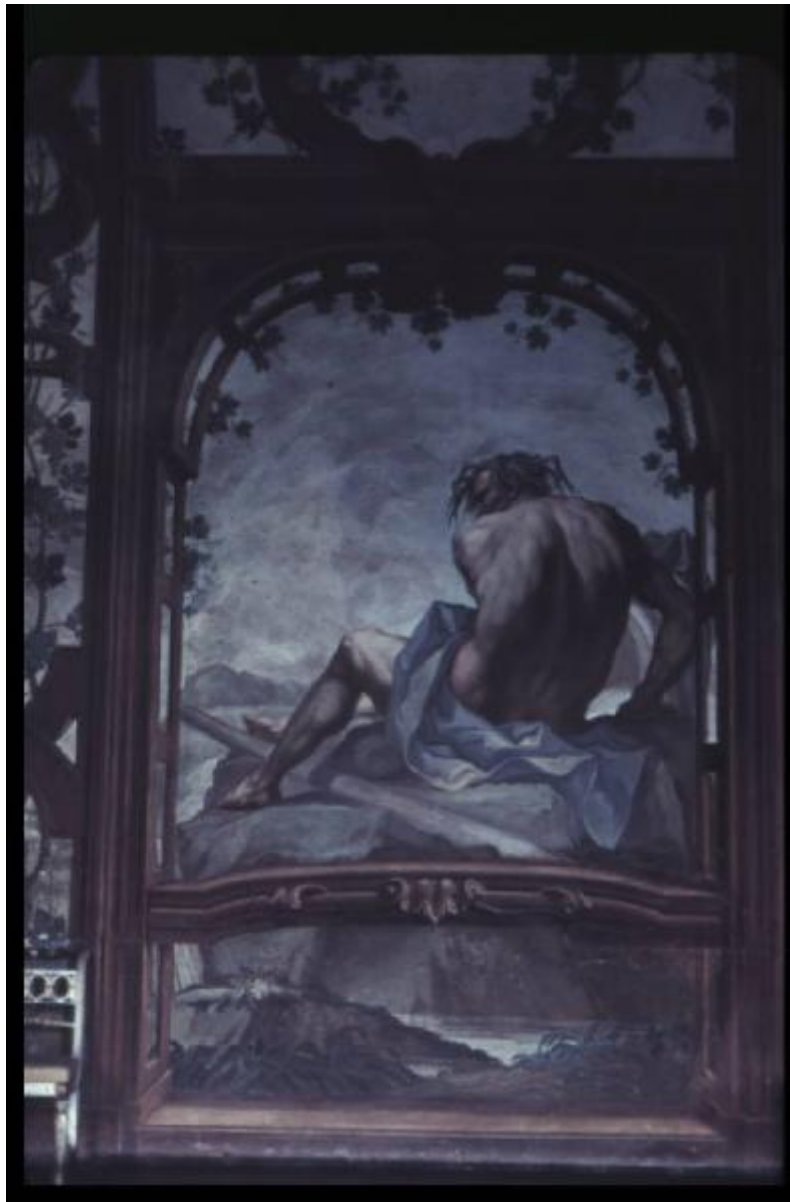


Affresco - Il Mella - Giorgio Anselmi - Mantova - Palazzo Ducale - Appartamento Verde - Sala dei Fiumi

Istituto Statale d'Arte, Guidizzolo Mn



Link risorsa: <https://www.lombardiabeniculturali.it/fotografie/schede/IMM-2s030-000554/>

Scheda SIRBeC: <https://www.lombardiabeniculturali.it/fotografie/schede-complete/IMM-2s030-000554/>

CODICI

Unità operativa: 2s030

Numero scheda: 554

Codice scheda: IMM-2s030-0000554

Tipo di scheda: AFRLIMM

SOGGETTO

SOGGETTO

Indicazioni sul soggetto

1775. Le sei figure maschili affrescate sulle pareti della sala simboleggiano i fiumi che attraversano il territorio mantovano.

Identificazione: Affresco - Il Mella - Giorgio Anselmi - Mantova - Palazzo Ducale - Appartamento Verde - Sala dei Fiumi

CLASSIFICAZIONE

Altra classificazione: foto d'arte

Tipo classificazione: Classificazione per genere fotografico Archivi dell'Immagine - Regione Lombardia

THESAURUS [1 / 2]

Descrittore: arte

Tipo thesaurus: Thesaurus AESS, Archivi dell'Immagine - Regione Lombardia

THESAURUS [2 / 2]

Descrittore: interni

Tipo thesaurus: Thesaurus AESS, Archivi dell'Immagine - Regione Lombardia

LUOGO E DATA DELLA RIPRESA

LOCALIZZAZIONE

Regione: Lombardia

Provincia: MN

Comune: Mantova

Occasione: Mostra su Andrea Mantegna, Mantova 1961.

Data: 1961

DATAZIONE GENERICA

Secolo: XX

DATAZIONE SPECIFICA

Da: 1961

A: 1961

DEFINIZIONE CULTURALE

AUTORE DELLA FOTOGRAFIA

Nome di persona o ente: Istituto Statale d'Arte, Guidizzolo Mn

Tipo intestazione: E

Riferimento all'intervento: fotografo principale

Codice scheda autore: AUF-2s030-0000002

Indicazione del nome e dell'indirizzo: Istituto Statale d'Arte, Via Roma 2, Guidizzolo, Mn

Motivazione dell'attribuzione: timbro

AUTORE OPERA FOTOGRAFATA

Nome di persona o ente: Anselmi Giorgio

Tipo intestazione: P

Dati anagrafici: 1722/ 1797

Codice scheda autore: LOM60-00472

Sigla per citazione: 00000472

COMPILAZIONE

COMPILAZIONE

Anno di redazione: 2009

Nome: Montanari E.

Funzionario responsabile: Guerra C.

SUPPORTO COLLEGATO: AFRLSUP - SUP-2s030-0000555 [1 / 1]

CODICI

Unità operativa: 2s030

Numero scheda: 555

Codice scheda: SUP-2s030-0000555

RIFERIMENTO SCHEDA IMMAGINE

Codice IDK della scheda immagine: IMM-2s030-0000554

Tipo scheda: F

Livello ricerca: C

CODICE UNIVOCO

Codice regione: 03

Ente schedatore: R03/ Comune di Mantova

Ente competente: S23

OGGETTO

OGGETTO

Definizione dell'oggetto: diapositiva

Natura biblioteconomica dell'oggetto: m

Originalità: originale

QUANTITA'

Numero oggetti/elementi: 1

SOGGETTO

TITOLO

Titolo attribuito: Il Mella.

Specifiche titolo: del catalogatore

LOCALIZZAZIONE GEOGRAFICO-AMMINISTRATIVA

INDICAZIONE DEL CONTENITORE FISICO

Codice del contenitore fisico: 10271

Categoria del contenitore fisico: architettura

LOCALIZZAZIONE GEOGRAFICO-AMMINISTRATIVA ATTUALE

Stato: Italia

Regione: Lombardia

Provincia: MN

Nome provincia: Mantova

Codice ISTAT comune: 020030

Comune: Mantova

COLLOCAZIONE SPECIFICA

Tipologia: macello

Denominazione: Biblioteca Mediateca Gino Baratta

Indirizzo: Corso Giuseppe Garibaldi, 88

Denominazione struttura conservativa - livello 1: Biblioteca Mediateca Gino Baratta

Denominazione struttura conservativa - livello 2: Fototeca

Tipologia struttura conservativa: biblioteca

Altra denominazione [1 / 4]: Macello (ex)

Altra denominazione [2 / 4]: Macello (ex)

Altra denominazione [3 / 4]: Macello (ex)

Altra denominazione [4 / 4]: Macello (ex)

UBICAZIONE

UBICAZIONE FOTO

Fondo: Fondo fotografico Alessandro Dal Prato

Sezione: ADP

Contenitore: C48

Specifiche: raggruppa prevalentemente diapositive di opere d'arte (riprodotte o riprese dal vero).

Collocazione: ADP_488

Insieme: C

CRONOLOGIA

CRONOLOGIA GENERICA

Secolo: XX

CRONOLOGIA SPECIFICA

Da: 1961

Validità: post

A: 1961

Validità: ante

MOTIVAZIONE CRONOLOGIA

Motivazione: confronto

Specifiche: Diapositiva scattata in occasione della mostra su Andrea Mantegna tenutasi a Mantova nel 1961.

DATI TECNICI

Indicazione di colore: C

Materia e tecnica: gelatina bromuro d'argento/pellicola in rullo diapositiva (acetato)

MISURE

Tipo misure: supporto primario

Unità di misura: mm

Formato: 135 mm (24x36 mm)

DATI ANALITICI

STEMMI/MARCHI/TIMBRI

Classe di appartenenza: timbro

Qualificazione: scolastico

Identificazione: Istituto Statale d'Arte, Guidizzolo, Mn

Posizione: Sul supporto secondario (telaio).

Descrizione: Timbro tondo a inchiostro con la scritta: ISTITUTO STATALE D'ARTE - Guidizzolo - MN

Sigle per citazione: 00000228

CONSERVAZIONE

STATO DI CONSERVAZIONE

Stato di conservazione: buono

CONDIZIONE GIURIDICA E VINCOLI

CONDIZIONE GIURIDICA

Indicazione generica: proprietà Ente pubblico territoriale

Indicazione specifica: Comune di Mantova

Indirizzo: Via Roma, 39 - 46100 Mantova

ACQUISIZIONE

Tipo acquisizione: donazione

Nome: eredi Dal Prato

Data acquisizione: 2003

Luogo acquisizione: Mantova

FONTI E DOCUMENTI DI RIFERIMENTO

DOCUMENTAZIONE FOTOGRAFICA

Codice univoco della risorsa: SC_F_SUP-2s030-0000555_IMG-0000943160

Genere: documentazione allegata

Tipo: diapositiva colore

Codice identificativo: BarattaADP_488

Formato: 24x36

Nome del file originale: ADP_488.jpg

BIBLIOGRAFIA

Genere: bibliografia di confronto

Autore: Paccagnini, G.

Titolo libro o rivista: Il Palazzo Ducale di Mantova

Luogo di edizione: Milano

Anno di edizione: 197-

Codice scheda bibliografia: 2s030-00033

ACCESSO AI DATI

SPECIFICHE DI ACCESSO AI DATI

Profilo di accesso: 1

Motivazione: scheda finalizzata all'accesso pubblico

COMPILAZIONE

COMPILAZIONE

Anno di redazione: 2009

Nome: Montanari, Elena

Funzionario responsabile: Guerra, Cesare

