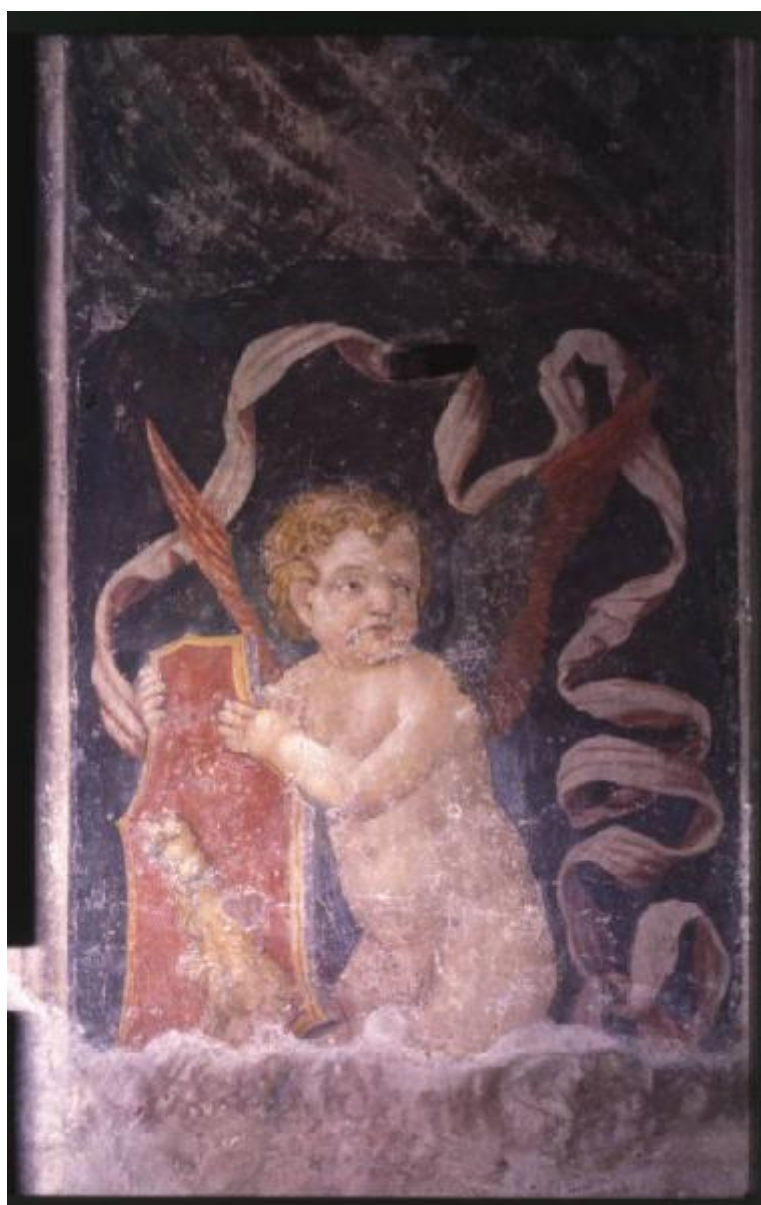


Affresco - Putto reggitemma - Scuola di Andrea Mantegna - Mantova - Basilica di S. Andrea - Cappella funeraria di Andrea Mantegna

Dal Prato, Alessandro



Scheda SIRBeC: <https://www.lombardiabeniculturali.it/fotografie/schede-complete/IMM-2s030-0000614/>

CODICI

Unità operativa: 2s030

Numero scheda: 614

Codice scheda: IMM-2s030-0000614

Tipo di scheda: AFRLIMM

SOGGETTO

SOGGETTO

Indicazioni sul soggetto

"[...] sarei propensa a ritenere che il programma iconografico disegnato dal Mantegna abbia ricevuto una sua attuazione nel periodo compreso tra il 1506 e il 1507".

(v. bibliografia: La Cappella del Mantegna in Sant'Andrea a Mantova, 1986, p. 78).

Identificazione

Affresco - Putto reggitemma - Scuola di Andrea Mantegna - Mantova - Basilica di S. Andrea - Cappella funeraria di Andrea Mantegna

CLASSIFICAZIONE

Altra classificazione: foto d'arte

Tipo classificazione: Classificazione per genere fotografico Archivi dell'Immagine - Regione Lombardia

THESAURUS [1 / 3]

Descrittore: interni

Tipo thesaurus: Thesaurus AESS, Archivi dell'Immagine - Regione Lombardia

THESAURUS [2 / 3]

Descrittore: arte

Tipo thesaurus: Thesaurus AESS, Archivi dell'Immagine - Regione Lombardia

THESAURUS [3 / 3]

Descrittore: luoghi di culto

Tipo thesaurus: Thesaurus AESS, Archivi dell'Immagine - Regione Lombardia

LUOGO E DATA DELLA RIPRESA

LOCALIZZAZIONE

Regione: Lombardia

Provincia: MN

Comune: Mantova

Data: 1972/03

DATAZIONE GENERICA

Secolo: XX

DATAZIONE SPECIFICA

Da: 1972/03

A: 1972/03

DEFINIZIONE CULTURALE

AUTORE DELLA FOTOGRAFIA

Nome di persona o ente: Dal Prato, Alessandro

Tipo intestazione: P

Dati anagrafici/estremi cronologici: 1909/ 2002

Riferimento all'intervento: fotografo principale

Codice scheda autore: AUF-2s030-0000001

Motivazione dell'attribuzione: contesto

AUTORE OPERA FOTOGRAFATA

Nome di persona o ente: Mantegna Andrea

Tipo intestazione: P

Dati anagrafici: 1431/ 1506

Riferimento all'autore: scuola

Codice scheda autore: LOM60-06758

Sigla per citazione: 00006758

COMPILAZIONE

COMPILAZIONE

Anno di redazione: 2010

Nome: Montanari, Elena

Funzionario responsabile: Guerra, Cesare

SUPPORTO COLLEGATO: AFRLSUP - SUP-2s030-0000615 [1 / 1]

CODICI

Unità operativa: 2s030

Numero scheda: 615

Codice scheda: SUP-2s030-0000615

RIFERIMENTO SCHEDA IMMAGINE

Codice IDK della scheda immagine: IMM-2s030-0000614

Tipo scheda: F

Livello ricerca: C

CODICE UNIVOCO

Codice regione: 03

Ente schedatore: R03/ Comune di Mantova

Ente competente: S23

OGGETTO

OGGETTO

Definizione dell'oggetto: diapositiva

Natura biblioteconomica dell'oggetto: m

Originalità: originale

QUANTITA'

Numero oggetti/elementi: 1

SOGGETTO

TITOLO

Titolo attribuito: Putto reggitemma.

Specifiche titolo: bibliografia: La Cappella del Mantegna in Sant'Andrea a Mantova, 1986.

LOCALIZZAZIONE GEOGRAFICO-AMMINISTRATIVA

INDICAZIONE DEL CONTENITORE FISICO

Codice del contenitore fisico: 10271

Categoria del contenitore fisico: architettura

LOCALIZZAZIONE GEOGRAFICO-AMMINISTRATIVA ATTUALE

Stato: Italia

Regione: Lombardia

Provincia: MN

Nome provincia: Mantova

Codice ISTAT comune: 020030

Comune: Mantova

COLLOCAZIONE SPECIFICA

Tipologia: macello

Denominazione: Biblioteca Mediateca Gino Baratta

Indirizzo: Corso Giuseppe Garibaldi, 88

Denominazione struttura conservativa - livello 1: Biblioteca Mediateca Gino Baratta

Denominazione struttura conservativa - livello 2: Fototeca

Tipologia struttura conservativa: biblioteca

Altra denominazione [1 / 3]: Macello (ex)

Altra denominazione [2 / 3]: Macello (ex)

Altra denominazione [3 / 3]: Macello (ex)

UBICAZIONE

UBICAZIONE FOTO

Fondo: Fondo fotografico Alessandro Dal Prato

Sezione: ADP

Contenitore: F31

Specifiche: raggruppa prevalentemente diapositive di architettura, paesaggio e viaggi in genere.

Collocazione: ADP_548

Insieme: F

INVENTARIO

Data: 1972 ca.

Numero di inventario generale: M.80

CRONOLOGIA

CRONOLOGIA GENERICA

Secolo: XX

CRONOLOGIA SPECIFICA

Da: 1972/03

A: 1972/03

MOTIVAZIONE CRONOLOGIA

Motivazione: confronto

Specifiche: altro esemplare datato (Mantova, fondo A. Dal Prato)

DATI TECNICI

Indicazione di colore: C

Materia e tecnica: gelatina bromuro d'argento/pellicola in rullo diapositiva (acetato)

MISURE

Tipo misure: supporto primario

Unità di misura: mm

Altezza: 24

Larghezza: 36

Formato: 35 mm

DATI ANALITICI

ISCRIZIONI

Classe di appartenenza: inventariale

Tecnica di scrittura: a pennarello

Posizione: sul supporto secondario [telaio]

Trascrizione: M80 / 20

CONSERVAZIONE

STATO DI CONSERVAZIONE

Stato di conservazione: mediocre

Indicazioni specifiche: ingiallimento

CONDIZIONE GIURIDICA E VINCOLI

CONDIZIONE GIURIDICA

Indicazione generica: proprietà Ente pubblico territoriale

Indicazione specifica: Comune di Mantova

Indirizzo: Via Roma, 39 - 46100 Mantova

ACQUISIZIONE

Tipo acquisizione: donazione

Nome: eredi Dal Prato

Data acquisizione: 2003

Luogo acquisizione: Mantova

FONTI E DOCUMENTI DI RIFERIMENTO

DOCUMENTAZIONE FOTOGRAFICA

Codice univoco della risorsa: SC_F_SUP-2s030-0000615_IMG-0000943287

Genere: documentazione allegata

Tipo: diapositiva colore

Codice identificativo: BarattaADP_548

Formato: 24x36

Nome del file originale: ADP_548.jpg

BIBLIOGRAFIA

Genere: bibliografia di confronto

Autore: Pastore, G.

Titolo libro o rivista: La Cappella del Mantegna in Sant'Andrea a Mantova

Luogo di edizione: Mantova

Anno di edizione: 1986

Codice scheda bibliografia: 2s030-00038

V., pp., nn.: pp. 57-82

ACCESSO AI DATI

SPECIFICHE DI ACCESSO AI DATI

Profilo di accesso: 1

Motivazione: scheda finalizzata all'accesso pubblico

COMPILAZIONE

COMPILAZIONE

Anno di redazione: 2010

Nome: Montanari, Elena

Funzionario responsabile: Guerra, Cesare

