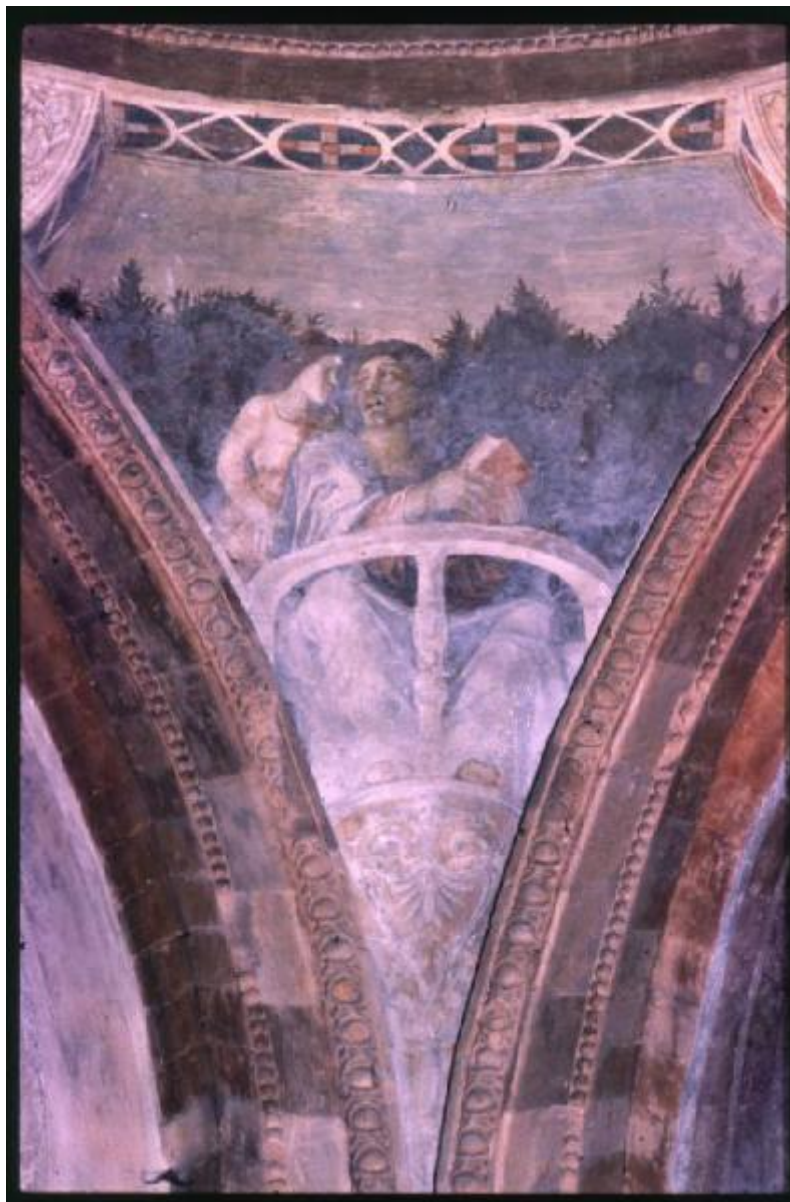


**Affresco - S. Matteo evangelista - Scuola di Andrea Mantegna - Mantova - Basilica di S. Andrea - Cappella funeraria di Andrea Mantegna**

Dal Prato, Alessandro



Scheda SIRBeC: <https://www.lombardiabeniculturali.it/fotografie/schede-complete/IMM-2s030-0000619/>

## CODICI

Unità operativa: 2s030

Numero scheda: 619

Codice scheda: IMM-2s030-0000619

Tipo di scheda: AFRLIMM

## SOGGETTO

### SOGGETTO

Indicazioni sul soggetto

"Nei pennacchi che sostengono il tamburo della calotta sono effigiati i quattro evangelisti con gli attributi che li qualificano [...] San Matteo; si rivolge all'angelo e tiene il libro chiuso tra le mani. [...] sarei propensa a ritenere che il programma iconografico disegnato dal Mantegna abbia ricevuto una sua attuazione nel periodo compreso tra il 1506 e il 1507".

(v. bibliografia: La Cappella del Mantegna in Sant'Andrea a Mantova, 1986, p. 78).

Identificazione

Affresco - S. Matteo evangelista - Scuola di Andrea Mantegna - Mantova - Basilica di S. Andrea - Cappella funeraria di Andrea Mantegna

### CLASSIFICAZIONE

Altra classificazione: foto d'arte

Tipo classificazione: Classificazione per genere fotografico Archivi dell'Immagine - Regione Lombardia

### THESAURUS [1 / 3]

Descrittore: interni

Tipo thesaurus: Thesaurus AESS, Archivi dell'Immagine - Regione Lombardia

### THESAURUS [2 / 3]

Descrittore: arte

Tipo thesaurus: Thesaurus AESS, Archivi dell'Immagine - Regione Lombardia

### THESAURUS [3 / 3]

Descrittore: luoghi di culto

Tipo thesaurus: Thesaurus AESS, Archivi dell'Immagine - Regione Lombardia

## LUOGO E DATA DELLA RIPRESA

### LOCALIZZAZIONE

Regione: Lombardia

Provincia: MN

Comune: Mantova

Data: 1972/03

#### **DATAZIONE GENERICA**

Secolo: XX

#### **DATAZIONE SPECIFICA**

Da: 1972/03

A: 1972/03

### **DEFINIZIONE CULTURALE**

#### **AUTORE DELLA FOTOGRAFIA**

Nome di persona o ente: Dal Prato, Alessandro

Tipo intestazione: P

Dati anagrafici/estremi cronologici: 1909/ 2002

Riferimento all'intervento: fotografo principale

Codice scheda autore: AUF-2s030-0000001

Motivazione dell'attribuzione: contesto

#### **AUTORE OPERA FOTOGRAFATA**

Nome di persona o ente: Mantegna Andrea

Tipo intestazione: P

Dati anagrafici: 1431/ 1506

Riferimento all'autore: scuola

Codice scheda autore: LOM60-06758

Sigla per citazione: 00006758

### **COMPILAZIONE**

#### **COMPILAZIONE**

Anno di redazione: 2010

Nome: Montanari, Elena

Funzionario responsabile: Guerra, Cesare

## SUPPORTO COLLEGATO: AFRLSUP - SUP-2s030-0000620 [1 / 1]

### CODICI

Unità operativa: 2s030

Numero scheda: 620

Codice scheda: SUP-2s030-0000620

### RIFERIMENTO SCHEDA IMMAGINE

Codice IDK della scheda immagine: IMM-2s030-0000619

Tipo scheda: F

Livello ricerca: C

### CODICE UNIVOCO

Codice regione: 03

Ente schedatore: R03/ Comune di Mantova

Ente competente: S23

### OGGETTO

#### OGGETTO

Definizione dell'oggetto: diapositiva

Natura biblioteconomica dell'oggetto: m

Originalità: originale

#### QUANTITA'

Numero oggetti/elementi: 1

### SOGGETTO

#### TITOLO

Titolo attribuito: San Matteo.

Specifiche titolo: bibliografia: La Cappella del Mantegna in Sant'Andrea a Mantova, 1986.

### LOCALIZZAZIONE GEOGRAFICO-AMMINISTRATIVA

#### INDICAZIONE DEL CONTENITORE FISICO

Codice del contenitore fisico: 10271

Categoria del contenitore fisico: architettura

### **LOCALIZZAZIONE GEOGRAFICO-AMMINISTRATIVA ATTUALE**

Stato: Italia

Regione: Lombardia

Provincia: MN

Nome provincia: Mantova

Codice ISTAT comune: 020030

Comune: Mantova

### **COLLOCAZIONE SPECIFICA**

Tipologia: macello

Denominazione: Biblioteca Mediateca Gino Baratta

Indirizzo: Corso Giuseppe Garibaldi, 88

Denominazione struttura conservativa - livello 1: Biblioteca Mediateca Gino Baratta

Denominazione struttura conservativa - livello 2: Fototeca

Tipologia struttura conservativa: biblioteca

Altra denominazione [1 / 3]: Macello (ex)

Altra denominazione [2 / 3]: Macello (ex)

Altra denominazione [3 / 3]: Macello (ex)

## **UBICAZIONE**

### **UBICAZIONE FOTO**

Fondo: Fondo fotografico Alessandro Dal Prato

Sezione: ADP

Contenitore: F31

Specifiche: raggruppa prevalentemente diapositive di architettura, paesaggio e viaggi in genere.

Collocazione: ADP\_553

Insieme: F

### **INVENTARIO**

Data: 1972 ca.

Numero di inventario generale: M.89

## CRONOLOGIA

### CRONOLOGIA GENERICA

Secolo: XX

### CRONOLOGIA SPECIFICA

Da: 1972/03

A: 1972/03

### MOTIVAZIONE CRONOLOGIA

Motivazione: confronto

Specifiche: altro esemplare datato (Mantova, fondo A. Dal Prato)

## DATI TECNICI

Indicazione di colore: C

Materia e tecnica: gelatina bromuro d'argento/pellicola in rullo diapositiva (acetato)

### MISURE

Tipo misure: supporto primario

Unità di misura: mm

Altezza: 24

Larghezza: 36

Formato: 35 mm

## DATI ANALITICI

### ISCRIZIONI

Classe di appartenenza: inventariale

Tecnica di scrittura: a pennarello

Posizione: sul supporto secondario [telaio]

Trascrizione: M89 / 18

## CONSERVAZIONE

## STATO DI CONSERVAZIONE

Stato di conservazione: mediocre

Indicazioni specifiche: ingiallimento

## CONDIZIONE GIURIDICA E VINCOLI

### CONDIZIONE GIURIDICA

Indicazione generica: proprietà Ente pubblico territoriale

Indicazione specifica: Comune di Mantova

Indirizzo: Via Roma, 39 - 46100 Mantova

### ACQUISIZIONE

Tipo acquisizione: donazione

Nome: eredi Dal Prato

Data acquisizione: 2003

Luogo acquisizione: Mantova

## FONTI E DOCUMENTI DI RIFERIMENTO

### DOCUMENTAZIONE FOTOGRAFICA

Codice univoco della risorsa: SC\_F\_SUP-2s030-0000620\_IMG-0000943358

Genere: documentazione allegata

Tipo: diapositiva colore

Codice identificativo: BarattaADP\_553

Formato: 24x36

Nome del file originale: ADP\_553.jpg

### BIBLIOGRAFIA

Genere: bibliografia di confronto

Autore: Pastore, G.

Titolo libro o rivista: La Cappella del Mantegna in Sant'Andrea a Mantova

Luogo di edizione: Mantova

Anno di edizione: 1986

Codice scheda bibliografia: 2s030-00038



V., pp., nn.: pp. 57-82

## ACCESSO AI DATI

### SPECIFICHE DI ACCESSO AI DATI

Profilo di accesso: 1

Motivazione: scheda finalizzata all'accesso pubblico

## COMPILAZIONE

### COMPILAZIONE

Anno di redazione: 2010

Nome: Montanari, Elena

Funzionario responsabile: Guerra, Cesare

