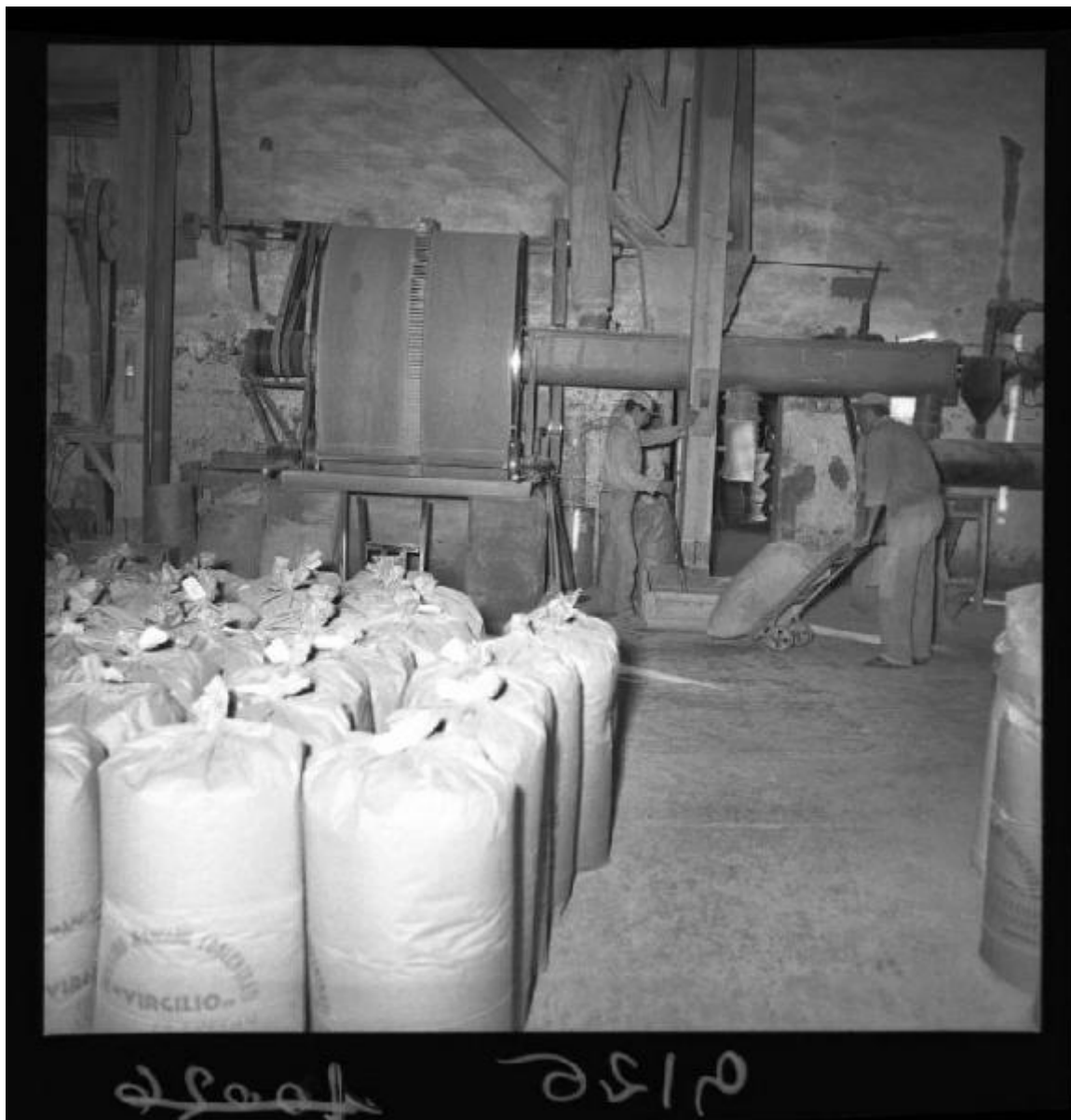


Romanore di Borgoforte - Industrie "Virgilio" - Sacchi di mangime - Operai al lavoro - Interno

Sbarberi, Quinto



Link risorsa: <https://www.lombardiabeniculturali.it/fotografie/schede/IMM-2s030-0001018/>

Scheda SIRBeC: <https://www.lombardiabeniculturali.it/fotografie/schede-complete/IMM-2s030-0001018/>

CODICI

Unità operativa: 2s030

Numero scheda: 1018

Codice scheda: IMM-2s030-0001018

Tipo di scheda: AFRLIMM

SOGGETTO

SOGGETTO

Indicazioni sul soggetto

Sui sacchi di mangime si intravede la scritta "INDUSTRIA MANGIMI CONCENTRATI VIRGILIO [...] FREDDI ANTENORE".

Identificazione: Romanore di Borgoforte - Industrie "Virgilio" - Sacchi di mangime - Operai al lavoro - Interno

CLASSIFICAZIONE

Altra classificazione: reportage

Tipo classificazione: Classificazione per genere fotografico Archivi dell'Immagine - Regione Lombardia

THESAURUS [1 / 4]

Descrittore: fabbrica / opificio

Tipo thesaurus: Thesaurus AESS, Archivi dell'Immagine - Regione Lombardia

THESAURUS [2 / 4]

Descrittore: macchine / utensili / strumenti di lavoro

Tipo thesaurus: Thesaurus AESS, Archivi dell'Immagine - Regione Lombardia

THESAURUS [3 / 4]

Descrittore: industria

Tipo thesaurus: Thesaurus AESS, Archivi dell'Immagine - Regione Lombardia

THESAURUS [4 / 4]

Descrittore: alimentazione

Tipo thesaurus: Thesaurus AESS, Archivi dell'Immagine - Regione Lombardia

LUOGO E DATA DELLA RIPRESA

LOCALIZZAZIONE

Stato: Italia

Regione: Lombardia

Provincia: MN

Comune: Borgoforte

Data: 1957/11/10

DATAZIONE GENERICA

Secolo: XX

Frazione di secolo: terzo quarto

DATAZIONE SPECIFICA

Da: 1957/11/10

A: 1957/11/10

DEFINIZIONE CULTURALE

AUTORE DELLA FOTOGRAFIA

Nome di persona o ente: Sbarberi, Quinto

Tipo intestazione: P

Dati anagrafici/estremi cronologici: 1912-1981

Riferimento all'intervento: fotografo principale

Codice scheda autore: AUF-2s020-0000038

Indicazione del nome e dell'indirizzo

Foto SBARBERI / Studio - Laboratorio - Abitazione / MANTOVA - Via G. Arrivabene, 5 / Tel. 61-14, 26205

Motivazione dell'attribuzione: documentazione

Specifiche sull'attribuzione: Gazzetta di Mantova

COMPILAZIONE

COMPILAZIONE

Anno di redazione: 2019

Ente compilatore: Comune di Mantova, Biblioteca Mediateca Gino Baratta, Fototeca

Nome: Montanari, Elena

Funzionario responsabile: Guerra, Cesare

SUPPORTO COLLEGATO: AFRLSUP - SUP-2s030-0001018 [1 / 1]

CODICI

Unità operativa: 2s030

Numero scheda: 1018

Codice scheda: SUP-2s030-0001018

RIFERIMENTO SCHEDA IMMAGINE

Codice IDK della scheda immagine: IMM-2s030-0001018

Tipo scheda: F

Livello ricerca: C

CODICE UNIVOCO

Codice regione: 03

Ente schedatore: R03/ Comune di Mantova

Ente competente: S23

OGGETTO

OGGETTO

Definizione dell'oggetto: negativo

Natura biblioteconomica dell'oggetto: m

Originalità: originale

QUANTITA'

Numero oggetti/elementi: 1

SOGGETTO

TITOLO

Titolo proprio: Frat. Freddi con bambina - Stabilimento Latteor

Specifiche titolo: titolo del servizio, manoscritto sul cartoncino posto fisicamente all'inizio del medesimo

LOCALIZZAZIONE GEOGRAFICO-AMMINISTRATIVA

INDICAZIONE DEL CONTENITORE FISICO

Codice del contenitore fisico: 10271

Categoria del contenitore fisico: architettura

LOCALIZZAZIONE GEOGRAFICO-AMMINISTRATIVA ATTUALE

Stato: Italia

Regione: Lombardia

Provincia: MN

Nome provincia: Mantova

Codice ISTAT comune: 020030

Comune: Mantova

COLLOCAZIONE SPECIFICA

Tipologia: macello

Denominazione: Biblioteca Mediateca Gino Baratta

Indirizzo: Corso Giuseppe Garibaldi, 88

Denominazione struttura conservativa - livello 1: Biblioteca Mediateca Gino Baratta

Denominazione struttura conservativa - livello 2: Fototeca

Tipologia struttura conservativa: biblioteca

Collocazione originaria: NO

Altra denominazione [1 / 4]: Macello (ex)

Altra denominazione [2 / 4]: Macello (ex)

Altra denominazione [3 / 4]: Macello (ex)

Altra denominazione [4 / 4]: Macello (ex)

ACCESSIBILITA' DEL BENE

Accessibilità: SI

Specifiche: Consultazione della banca dati

ALTRE LOCALIZZAZIONI GEOGRAFICO-AMMINISTRATIVE

Tipo di localizzazione: luogo di produzione/realizzazione

LOCALIZZAZIONE GEOGRAFICO-AMMINISTRATIVA [1 / 2]

Stato: Italia

Regione: Lombardia

Provincia: MN

Comune: Mantova

COLLOCAZIONE SPECIFICA [1 / 2]

Tipologia: studio

Qualificazione: fotografico

Denominazione: Foto Sbarberi

Denominazione spazio viabilistico: via G. Arrivabene, 5

Specifiche: Studio, laboratorio e abitazione di Quinto Sbarberi

Tipo di localizzazione: luogo di reperimento

LOCALIZZAZIONE GEOGRAFICO-AMMINISTRATIVA [2 / 2]

Stato: Italia

Regione: Lombardia

Provincia: MN

Comune: Mantova

COLLOCAZIONE SPECIFICA [2 / 2]

Tipologia: redazione

Qualificazione: giornalistica

Denominazione: Gazzetta di Mantova

Denominazione spazio viabilistico: via Fratelli Bandiera, 32

Specifiche: vecchia sede della Gazzetta di Mantova

DATA [2 / 2]

Data uscita: 2008

UBICAZIONE

UBICAZIONE FOTO

Fondo: Archivio Fotografico Gazzetta di Mantova

Sezione: AFGM

Serie archivistica: Frat. Freddi con bambina - Stabilimento Latteor

Contenitore: a

Collocazione: Cartella 7_a.l.H2, busta 452, foto 4

INVENTARIO

Denominazione: Inventario Sbarberi

Numero di inventario generale: 9126

CRONOLOGIA

CRONOLOGIA GENERICA

Secolo: XX

Frazione di secolo: terzo quarto

CRONOLOGIA SPECIFICA

Da: 1957/11/10

A: 1957/11/10

MOTIVAZIONE CRONOLOGIA

Motivazione: data

Specifiche: manoscritta su pellicola/cartoncino all'inizio del servizio

DATI TECNICI

Indicazione di colore: BN

Materia e tecnica: gelatina bromuro d'argento/pellicola piana negativa (acetato)

Specifiche tecniche: negativo singolo

MISURE

Tipo misure: supporto primario

Unità di misura: mm

Altezza: 56,00

Larghezza: 56,00

Formato: 6x6

DATI ANALITICI

ISCRIZIONI [1 / 2]

Classe di appartenenza: inventariale

Tecnica di scrittura: a pennarello

Posizione: sul verso: in basso a sinistra

Trascrizione: 9126

ISCRIZIONI [2 / 2]

Classe di appartenenza: inventariale

Tecnica di scrittura: a pennarello

Posizione: sul verso: in basso a destra

Trascrizione: 10026 [cancellato con una riga]

Notizie storico-critiche

Lo stabilimento lattiero-caseario "Latteor" produceva latte, formaggio e mangimi per le vacche. Queste ultime, assieme ai tori da monta, erano ubicate in una grande stalla a Casazze di Curtatone. Il caseificio di Romanore era diretto dai fratelli Freddi, dei quali uno si chiamava Antenore. La prerogativa commerciale dell'azienda era il brevetto, acquisito in Olanda, di una bevanda a base di latte e caffè, da cui il nome "Latteor": veniva aggiunto del caffè nel latte prodotto, cosicché il gusto era più gradevole, rispetto alla classica bottiglia di solo latte.

Tali notizie mi sono state fornite in data 2019/10/05 telefonicamente dalla segretaria del presidente della "Latteria padana di Borgoforte", Sig. Aristide Tazzoli, il quale per la sua veneranda età, ha potuto gentilmente fare tesoro della sua buona memoria.

CONSERVAZIONE

STATO DI CONSERVAZIONE

Stato di conservazione: buono

CONDIZIONE GIURIDICA E VINCOLI

CONDIZIONE GIURIDICA

Indicazione generica: proprietà privata

FONTI E DOCUMENTI DI RIFERIMENTO

DOCUMENTAZIONE FOTOGRAFICA

Codice univoco della risorsa: SC_F_SUP-2s030-0001018_IMG-0000944488

Genere: documentazione allegata

Tipo: negativo b/n

Autore: Foto Sbarberi

Data: 1957/10/10

Ente proprietario: Gazzetta di Mantova

Codice identificativo: BarattaAFGM_1012

Formato: 6x6

Collocazione del file nell'archivio locale: AFGM_da ser195

Nome del file originale: AFGM_ser237.2_imm1012.jpg

ACCESSO AI DATI

SPECIFICHE DI ACCESSO AI DATI

Profilo di accesso: 1

Motivazione: scheda finalizzata all'accesso pubblico

COMPILAZIONE

COMPILAZIONE

Anno di redazione: 2019

Ente compilatore: Comune di Mantova, Biblioteca Mediateca Gino Baratta, Fototeca

Nome: Montanari, Elena

Funzionario responsabile: Guerra, Cesare

