

# Sciopero generale nazionale per una nuova politica della casa, contro il carovita, per l'occupazione e le riforme - Via Larga - Scontri con le forze dell'ordine - Forze dell'ordine con manganelli e caschi

Loconsolo, Silvestre



Link risorsa: <https://www.lombardiabeniculturali.it/fotografie/schede/IMM-2w020-0001518/>

Scheda SIRBeC: <https://www.lombardiabeniculturali.it/fotografie/schede-complete/IMM-2w020-0001518/>

## CODICI

Unità operativa: 2w020

Numero scheda: 1518

Codice scheda: IMM-2w020-0001518

Tipo di scheda: AFRLIMM

Identificazione

Sciopero generale nazionale per una nuova politica della casa, contro il caro-vita, per l'occupazione e le riforme - Via Larga - Scontri con le forze dell'ordine - Forze dell'ordine con manganelli e caschi

## SOGGETTO

### CLASSIFICAZIONE

Altra classificazione: reportage

Tipo classificazione: Classificazione per genere fotografico Archivi dell'Immagine - Regione Lombardia

### THESAURUS [1 / 5]

Descrittore: conflitto sociale

Tipo thesaurus: Thesaurus AESS, Archivi dell'Immagine - Regione Lombardia

### THESAURUS [2 / 5]

Descrittore: condizione operaia

Tipo thesaurus: Thesaurus AESS, Archivi dell'Immagine - Regione Lombardia

### THESAURUS [3 / 5]

Descrittore: militare

Tipo thesaurus: Thesaurus AESS, Archivi dell'Immagine - Regione Lombardia

### THESAURUS [4 / 5]

Descrittore: città

Tipo thesaurus: Thesaurus AESS, Archivi dell'Immagine - Regione Lombardia

### THESAURUS [5 / 5]

Descrittore: abbigliamento

Tipo thesaurus: Thesaurus AESS, Archivi dell'Immagine - Regione Lombardia

## LUOGO E DATA DELLA RIPRESA

## LOCALIZZAZIONE

Stato: Italia

Regione: Lombardia

Provincia: MI

Comune: Milano

Data: 1969/11/19

## DATAZIONE GENERICA

Secolo: XX

Frazione di secolo: terzo quarto

## DATAZIONE SPECIFICA

Da: 1969/11/19

Validità: post

A: 1969/11/19

Validità: ante

## DEFINIZIONE CULTURALE

### AUTORE DELLA FOTOGRAFIA

Nome di persona o ente: Loconsolo, Silvestre

Tipo intestazione: P

Dati anagrafici/estremi cronologici: 1921/

Riferimento all'intervento: fotografo principale

Codice scheda autore: AUF-LOM60-0000169

Indicazione del nome e dell'indirizzo: SILVESTRE LOCONSOLO. FOTOGRAFIA. Telef. 79.37.78

Motivazione dell'attribuzione: timbro

## COMPILAZIONE

### COMPILAZIONE

Anno di redazione: 2006

Ente compilatore: Associazione Archivio del Lavoro

Nome: Cerletti, Maddalena

Referente scientifico: Ginex, Giovanna

Funzionario responsabile: Costa, Maria

**AGGIORNAMENTO-REVISIONE**

Data: 2011

Nome: Cerletti, Maddalena

Ente: Associazione Archivio del Lavoro

Referente scientifico: Cerletti, Maddalena

Funzionario responsabile: Costa, Maria

## SUPPORTO COLLEGATO: AFRLSUP - SUP-2w020-0003049 [1 / 3]

### CODICI

Unità operativa: 2w020

Numero scheda: 3049

Codice scheda: SUP-2w020-0003049

### RIFERIMENTO SCHEDA IMMAGINE

Codice IDK della scheda immagine: IMM-2w020-0001518

Tipo scheda: F

Livello ricerca: C

### CODICE UNIVOCO

Codice regione: 03

Ente schedatore: R03/ Archivio del Lavoro

Ente competente: S27

### OGGETTO

#### OGGETTO

Definizione dell'oggetto: positivo

Natura biblioteconomica dell'oggetto: m

Originalità: originale

#### QUANTITA'

Numero oggetti/elementi: 1

### SOGGETTO

#### TITOLO

Titolo proprio: Sciopero generale per la casa - Annarumma

Specifiche titolo: manoscritto sul verso della stampa

### LOCALIZZAZIONE GEOGRAFICO-AMMINISTRATIVA

#### INDICAZIONE DEL CONTENITORE FISICO

Codice del contenitore fisico: 26947

Categoria del contenitore fisico: architettura

#### **LOCALIZZAZIONE GEOGRAFICO-AMMINISTRATIVA ATTUALE**

Stato: Italia

Regione: Lombardia

Provincia: MI

Nome provincia: Milano

Codice ISTAT comune: 015209

Comune: Sesto San Giovanni

#### **COLLOCAZIONE SPECIFICA**

Tipologia: palazzo

Denominazione: Palazzo Via Breda 56

Indirizzo: Via Breda, 56

Denominazione struttura conservativa - livello 1: Associazione Archivio del Lavoro

Denominazione struttura conservativa - livello 2: Archivio fotografico

Tipologia struttura conservativa: archivio

Collocazione originaria: NO

#### **ACCESSIBILITA' DEL BENE**

Accessibilità: SI

### **ALTRE LOCALIZZAZIONI GEOGRAFICO-AMMINISTRATIVE**

Tipo di localizzazione: luogo di provenienza

#### **LOCALIZZAZIONE GEOGRAFICO-AMMINISTRATIVA**

Continente: Europa

Stato: Italia

Regione: Lombardia

Provincia: MI

Comune: Milano

#### **COLLOCAZIONE SPECIFICA**

Tipologia: palazzo

Complesso monumentale di appartenenza: Camera del Lavoro

Denominazione spazio viabilistico: Corso di Porta Vittoria, 43

Denominazione struttura conservativa - livello 1: Archivio Centro di Documentazione della Camera del Lavoro di Milano

Denominazione struttura conservativa - livello 2: Archivio fotografico

Specifiche: Fondo Cronologico

## **DATA**

Data ingresso: 1975

Data uscita: 1997

## **UBICAZIONE**

### **UBICAZIONE FOTO**

Fondo: Fondo Silvestre Loconsolo

Sezione: CDLMI

Collocazione: LCN\_ST\_DV\_1568

Altra segnatura: LCN\_ST\_DV\_1568

Insieme: Cronologico - Camera del Lavoro

### **INVENTARIO**

Denominazione: Inventario fondo cronologico

Data: 1980 ca.

Numero di inventario generale: (9384)

## **CRONOLOGIA**

### **CRONOLOGIA GENERICA**

Secolo: XX

Frazione di secolo: terzo quarto

### **CRONOLOGIA SPECIFICA**

Da: 1969/11/19

Validità: post

A: 1969/11/19

Validità: ante



## MOTIVAZIONE CRONOLOGIA

Motivazione: timbro

## DATI TECNICI

Indicazione di colore: BN

Materia e tecnica: gelatina bromuro d'argento/carta

## MISURE

Tipo misure: singola immagine

Unità di misura: cm

Altezza: 24

Larghezza: 18

Validità: ca.

Formato: 18x24

## DATI ANALITICI

### ISCRIZIONI [1 / 2]

Classe di appartenenza: didascalica

Tecnica di scrittura: a matita

Posizione: verso

Trascrizione: 9384

### ISCRIZIONI [2 / 2]

Classe di appartenenza: didascalica

Tecnica di scrittura: a penna

Posizione: verso

Trascrizione: Sciopero generale per la casa // Annarumma

### STEMMI/MARCHI/TIMBRI [1 / 3]

Classe di appartenenza: timbro

Posizione: verso

Descrizione: [timbro a inchiostro:] 19 NOV. 1969

### STEMMI/MARCHI/TIMBRI [2 / 3]

Classe di appartenenza: timbro

Qualificazione: dell'autore

Identificazione: SILVESTRE LOCONSOLO

Posizione: verso

Descrizione: [timbro a inchiostro:] Silvestre Loconsolo // FOTOGRAFIA // Telef. 79.37.78

### **STEMMI/MARCHI/TIMBRI [3 / 3]**

Classe di appartenenza: timbro

Qualificazione: di appartenenza

Identificazione: Camera Confederale del Lavoro di Milano

Posizione: verso

Descrizione

[timbro a inchiostro:] CAMERA CONFEDERALE DEL LAVORO // MILANO // ARCHIVIO // Centro di // Documentazione

## **CONSERVAZIONE**

### **STATO DI CONSERVAZIONE**

Riferimento alla parte: recto

Data: 2006

Stato di conservazione: discreto

Indicazioni specifiche: impronte - microorganismi

Modalità di conservazione

Le stampe catalogate sono state inserite in buste trasparenti a norma conservate in scatole idonee alla conservazione

## **CONDIZIONE GIURIDICA E VINCOLI**

### **CONDIZIONE GIURIDICA**

Indicazione generica: proprietà privata

### **COPYRIGHT**

Nome: Archivio del Lavoro

Indirizzo: MI/ Sesto San Giovanni/ via Breda 56

## **FONTI E DOCUMENTI DI RIFERIMENTO**

### **DOCUMENTAZIONE FOTOGRAFICA**

Codice univoco della risorsa: SC\_F\_SUP-2w020-0003049\_IMG-0000772559

Genere: documentazione allegata

Tipo: matrice digitale b/n

Codice identificativo: 1518

Visibilità immagine: 1

Nome del file originale: 1518\_1

## **BIBLIOGRAFIA**

Genere: bibliografia specifica

Autore: Fiom

Titolo libro o rivista: Il Metallurgico

Luogo di edizione: Milano

Anno di edizione: 1969/11

Codice scheda bibliografia: 2w020-00017

V., pp., nn.: p. 2

## **ACCESSO AI DATI**

### **SPECIFICHE DI ACCESSO AI DATI**

Profilo di accesso: 1

Motivazione: dati liberamente accessibili

## **COMPILAZIONE**

### **COMPILAZIONE**

Anno di redazione: 2006

Ente compilatore: Associazione Archivio del Lavoro - Sesto San Giovanni

Nome: Cerletti, Maddalena

Referente scientifico: Ginex, Giovanna

Funzionario responsabile: Costa, Maria

### **TRASCRIZIONE PER INFORMATIZZAZIONE**

Anno di trascrizione/informatizzazione: 2006

### **AGGIORNAMENTO-REVISIONE**

Anno di aggiornamento/revisione: 2011

Nome: Cerletti, Maddalena

Ente compilatore: Associazione Archivio del Lavoro - Sesto San Giovanni

Referente scientifico: Cerletti, Maddalena

Funzionario responsabile: Costa, Maria



## SUPPORTO COLLEGATO: AFRLSUP - SUP-2w020-0003050 [2 / 3]

### CODICI

Unità operativa: 2w020

Numero scheda: 3050

Codice scheda: SUP-2w020-0003050

### RIFERIMENTO SCHEDA IMMAGINE

Codice IDK della scheda immagine: IMM-2w020-0001518

Tipo scheda: F

Livello ricerca: C

### CODICE UNIVOCO

Codice regione: 03

Ente schedatore: R03/ Archivio del Lavoro

Ente competente: S27

### OGGETTO

#### OGGETTO

Definizione dell'oggetto: positivo

Natura biblioteconomica dell'oggetto: m

Originalità: originale

#### QUANTITA'

Numero oggetti/elementi: 1

### SOGGETTO

#### TITOLO

Titolo proprio: Lirico 1969

Specifiche titolo: manoscritto sul verso della stampa

### LOCALIZZAZIONE GEOGRAFICO-AMMINISTRATIVA

#### INDICAZIONE DEL CONTENITORE FISICO

Codice del contenitore fisico: 26947

Categoria del contenitore fisico: architettura

#### **LOCALIZZAZIONE GEOGRAFICO-AMMINISTRATIVA ATTUALE**

Stato: Italia

Regione: Lombardia

Provincia: MI

Nome provincia: Milano

Codice ISTAT comune: 015209

Comune: Sesto San Giovanni

#### **COLLOCAZIONE SPECIFICA**

Tipologia: palazzo

Denominazione: Palazzo Via Breda 56

Indirizzo: Via Breda, 56

Denominazione struttura conservativa - livello 1: Associazione Archivio del Lavoro

Denominazione struttura conservativa - livello 2: Archivio fotografico

Tipologia struttura conservativa: archivio

Collocazione originaria: NO

#### **ACCESSIBILITA' DEL BENE**

Accessibilità: SI

### **ALTRE LOCALIZZAZIONI GEOGRAFICO-AMMINISTRATIVE**

Tipo di localizzazione: luogo di provenienza

#### **LOCALIZZAZIONE GEOGRAFICO-AMMINISTRATIVA**

Continente: Europa

Stato: Italia

Regione: Lombardia

Provincia: MI

Comune: Milano

#### **COLLOCAZIONE SPECIFICA**

Tipologia: palazzo

Complesso monumentale di appartenenza: Camera del Lavoro

Denominazione spazio viabilistico: Corso di Porta Vittoria, 43

Denominazione struttura conservativa - livello 1: Archivio Centro di Documentazione della Camera del Lavoro di Milano

Denominazione struttura conservativa - livello 2: Archivio fotografico

Specifiche: Fondo Cronologico

## **DATA**

Data ingresso: 1975

Data uscita: 1997

## **UBICAZIONE**

### **UBICAZIONE FOTO**

Fondo: Fondo Silvestre Loconsolo

Sezione: CDLMI

Collocazione: LCN\_ST\_DV\_1569

Altra segnatura: LCN\_ST\_DV\_1569

Insieme: Cronologico - Camera del Lavoro

### **INVENTARIO**

Denominazione: Inventario fondo cronologico

Data: 1980 ca.

Numero di inventario generale: (11473)

## **CRONOLOGIA**

### **CRONOLOGIA GENERICA**

Secolo: XX

Frazione di secolo: terzo quarto

### **CRONOLOGIA SPECIFICA**

Da: 1969/11/19

Validità: post

A: 1969/11/19

Validità: ante



## MOTIVAZIONE CRONOLOGIA

Motivazione: timbro

## DATI TECNICI

Indicazione di colore: BN

Materia e tecnica: gelatina bromuro d'argento/carta

### MISURE

Tipo misure: singola immagine

Unità di misura: cm

Altezza: 18

Larghezza: 24

Validità: ca.

Formato: 18x24

## DATI ANALITICI

### ISCRIZIONI [1 / 4]

Classe di appartenenza: didascalica

Tecnica di scrittura: a matita

Posizione: verso

Trascrizione: [mina rossa:] 11473

### ISCRIZIONI [2 / 4]

Classe di appartenenza: didascalica

Tecnica di scrittura: a penna

Posizione: verso

Trascrizione: FIOM

### ISCRIZIONI [3 / 4]

Classe di appartenenza: didascalica

Tecnica di scrittura: a penna

Posizione: verso

Trascrizione: lirico 1969

## ISCRIZIONI [4 / 4]

Classe di appartenenza: didascalica

Tecnica di scrittura: a matita

Posizione: verso

Trascrizione: foto 4 // pag 2 // Base cm. 9,1 x 8,1

## STEMMI/MARCHI/TIMBRI [1 / 2]

Classe di appartenenza: timbro

Posizione: verso

Descrizione: [timbro a inchiostro:] 19 NOV. 1969

## STEMMI/MARCHI/TIMBRI [2 / 2]

Classe di appartenenza: timbro

Qualificazione: dell'autore

Identificazione: SILVESTRE LOCONSOLO

Posizione: verso

Descrizione: [timbro a inchiostro:] Silvestre Loconsolo // FOTOGRAFIA // Telef. 79.37.78

## CONSERVAZIONE

### STATO DI CONSERVAZIONE

Riferimento alla parte: recto

Data: 2006

Stato di conservazione: discreto

Indicazioni specifiche: impronte - microorganismi - rilievo da scrittura

Modalità di conservazione

Le stampe catalogate sono state inserite in buste trasparenti a norma conservate in scatole idonee alla conservazione

## CONDIZIONE GIURIDICA E VINCOLI

### CONDIZIONE GIURIDICA

Indicazione generica: proprietà privata

### COPYRIGHT

Nome: Archivio del Lavoro

Indirizzo: MI/ Sesto San Giovanni/ via Breda 56

## FONTI E DOCUMENTI DI RIFERIMENTO

### DOCUMENTAZIONE FOTOGRAFICA

Codice univoco della risorsa: SC\_F\_SUP-2w020-0003050\_IMG-0000772560

Genere: documentazione allegata

Tipo: matrice digitale b/n

Codice identificativo: 1518\_2

Visibilità immagine: 1

Nome del file originale: 1518\_2

### BIBLIOGRAFIA

Genere: bibliografia specifica

Autore: Fiom

Titolo libro o rivista: Il Metallurgico

Luogo di edizione: Milano

Anno di edizione: 1969/11

Codice scheda bibliografia: 2w020-00017

V., pp., nn.: p. 2

## ACCESSO AI DATI

### SPECIFICHE DI ACCESSO AI DATI

Profilo di accesso: 1

Motivazione: dati liberamente accessibili

## COMPILAZIONE

### COMPILAZIONE

Anno di redazione: 2006

Ente compilatore: Associazione Archivio del Lavoro - Sesto San Giovanni

Nome: Cerletti, Maddalena

Referente scientifico: Ginex, Giovanna

Funzionario responsabile: Costa, Maria

**TRASCRIZIONE PER INFORMATIZZAZIONE**

Anno di trascrizione/informatizzazione: 2006

**AGGIORNAMENTO-REVISIONE**

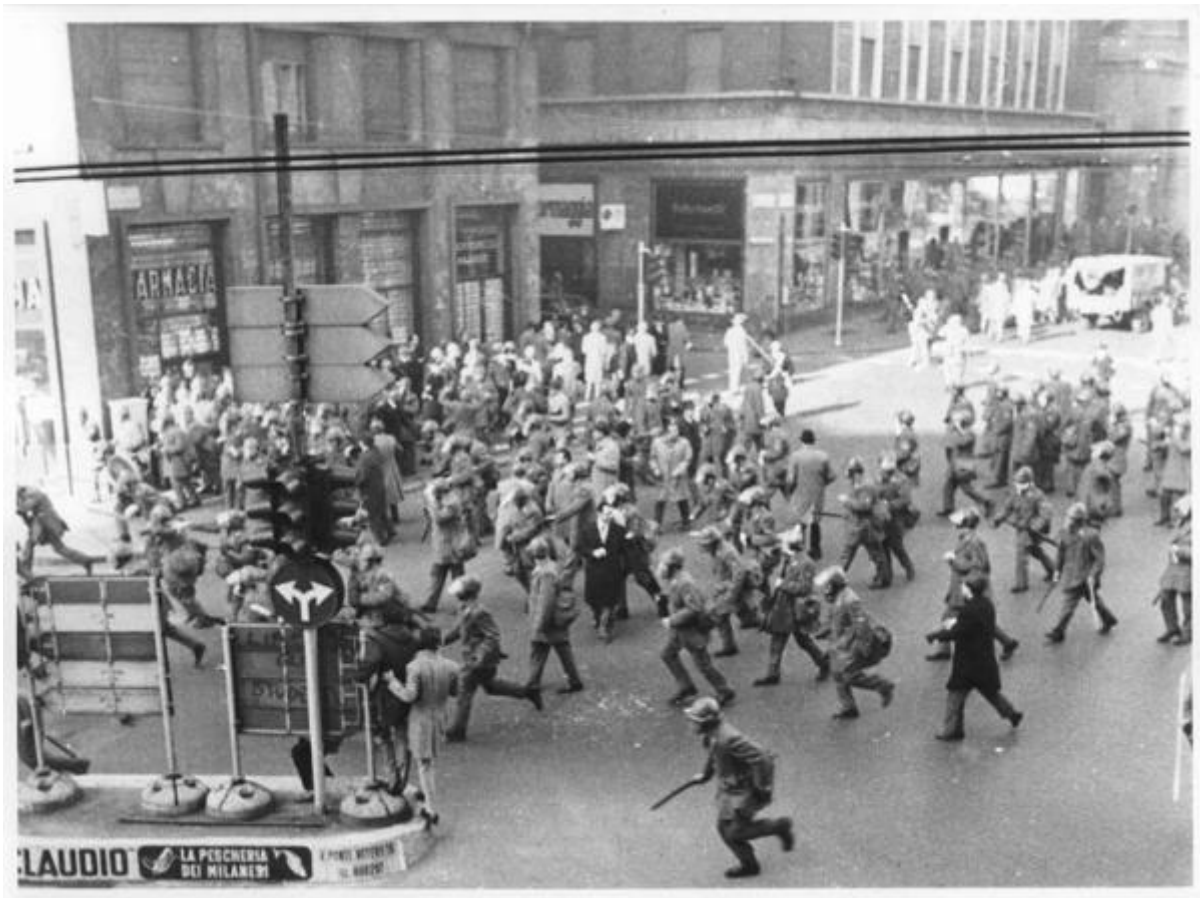
Anno di aggiornamento/revisione: 2011

Nome: Cerletti, Maddalena

Ente compilatore: Associazione Archivio del Lavoro - Sesto San Giovanni

Referente scientifico: Cerletti, Maddalena

Funzionario responsabile: Costa, Maria



## SUPPORTO COLLEGATO: AFRLSUP - SUP-2w020-0003051 [3 / 3]

### CODICI

Unità operativa: 2w020

Numero scheda: 3051

Codice scheda: SUP-2w020-0003051

### RIFERIMENTO SCHEDA IMMAGINE

Codice IDK della scheda immagine: IMM-2w020-0001518

Tipo scheda: F

Livello ricerca: C

### CODICE UNIVOCO

Codice regione: 03

Ente schedatore: R03/ Archivio del Lavoro

Ente competente: S27

### OGGETTO

#### OGGETTO

Definizione dell'oggetto: negativo

Natura biblioteconomica dell'oggetto: m

Originalità: originale

#### QUANTITA'

Numero oggetti/elementi: 1

### SOGGETTO

#### TITOLO

Titolo proprio: Lirico 1969

Specifiche titolo: manoscritto sul verso della stampa

### LOCALIZZAZIONE GEOGRAFICO-AMMINISTRATIVA

#### INDICAZIONE DEL CONTENITORE FISICO

Codice del contenitore fisico: 26947

Categoria del contenitore fisico: architettura

#### **LOCALIZZAZIONE GEOGRAFICO-AMMINISTRATIVA ATTUALE**

Stato: Italia

Regione: Lombardia

Provincia: MI

Nome provincia: Milano

Codice ISTAT comune: 015209

Comune: Sesto San Giovanni

#### **COLLOCAZIONE SPECIFICA**

Tipologia: palazzo

Denominazione: Palazzo Via Breda 56

Indirizzo: Via Breda, 56

Denominazione struttura conservativa - livello 1: Associazione Archivio del Lavoro

Denominazione struttura conservativa - livello 2: Archivio fotografico

Tipologia struttura conservativa: archivio

Collocazione originaria: NO

#### **ACCESSIBILITA' DEL BENE**

Accessibilità: SI

### **ALTRE LOCALIZZAZIONI GEOGRAFICO-AMMINISTRATIVE**

Tipo di localizzazione: luogo di provenienza

#### **LOCALIZZAZIONE GEOGRAFICO-AMMINISTRATIVA [1 / 2]**

Continente: Europa

Stato: Italia

Regione: Lombardia

Provincia: MI

Comune: Milano

#### **COLLOCAZIONE SPECIFICA [1 / 2]**

Tipologia: palazzo

Complesso monumentale di appartenenza: Camera del Lavoro

Denominazione spazio viabilistico: Corso di Porta Vittoria, 43

Denominazione struttura conservativa - livello 1: Laboratorio fotografico di Silvestre Loconsolo

Specifiche: Scantinato della Camera del Lavoro

#### **DATA [1 / 2]**

Data ingresso: 1965

Data uscita: 1981

Tipo di localizzazione: luogo di provenienza

#### **LOCALIZZAZIONE GEOGRAFICO-AMMINISTRATIVA [2 / 2]**

Continente: Europa

Stato: Italia

Regione: Lombardia

Provincia: MI

Comune: Milano

#### **COLLOCAZIONE SPECIFICA [2 / 2]**

Tipologia: palazzo

Complesso monumentale di appartenenza: Camera del Lavoro

Denominazione spazio viabilistico: Corso di Porta Vittoria, 43

Denominazione struttura conservativa - livello 1: Archivio Centro di Documentazione della Camera del Lavoro di Milano

Denominazione struttura conservativa - livello 2: Archivio fotografico

Specifiche: Fondo Silvestre Loconsolo

#### **DATA [2 / 2]**

Data ingresso: 1981

Data uscita: 1997

## **UBICAZIONE**

#### **UBICAZIONE FOTO**

Fondo: Fondo Silvestre Loconsolo

Sezione: ARLCN

Collocazione: LCN\_PR\_1969\_893(G1)



Altra segnatura: LCN\_PR\_1969\_893(G1)

Insieme: Fondo Loconsolo

## CRONOLOGIA

### CRONOLOGIA GENERICA

Secolo: XX

Frazione di secolo: terzo quarto

### CRONOLOGIA SPECIFICA

Da: 1969/11/19

Validità: post

A: 1969/11/19

Validità: ante

### MOTIVAZIONE CRONOLOGIA

Motivazione: timbro

Specifiche: timbro sulla stampa

## DATI TECNICI

Indicazione di colore: BN

Materia e tecnica: gelatina bromuro d'argento/pellicola in rullo negativa (acetato)

### MISURE

Tipo misure: singolo fotogramma

Unità di misura: mm

Altezza: 24

Larghezza: 36

Validità: ca.

Formato: 135 mm (24x36 mm)

## CONSERVAZIONE

### STATO DI CONSERVAZIONE

Riferimento alla parte: recto

Data: 2006

Stato di conservazione: buono

Modalità di conservazione

Tutti i negativi sono stati inseriti in buste porta negativi a norma conservate in raccoglitori ad anelli. I negativi sono suddivisi per anno

## CONDIZIONE GIURIDICA E VINCOLI

### CONDIZIONE GIURIDICA

Indicazione generica: proprietà privata

### COPYRIGHT

Nome: Archivio del Lavoro

Indirizzo: MI/ Sesto San Giovanni/ via Breda 56

## FONTI E DOCUMENTI DI RIFERIMENTO

### DOCUMENTAZIONE FOTOGRAFICA

Codice univoco della risorsa: SC\_F\_SUP-2w020-0003051\_IMG-0000772561

Genere: documentazione allegata

Tipo: matrice digitale b/n

Codice identificativo: 1518\_2

Visibilità immagine: 1

Nome del file originale: 1518\_2

### BIBLIOGRAFIA

Genere: bibliografia specifica

Autore: Fiom

Titolo libro o rivista: Il Metallurgico

Luogo di edizione: Milano

Anno di edizione: 1969/11

Codice scheda bibliografia: 2w020-00017

V., pp., nn.: p. 2

## ACCESSO AI DATI

## **SPECIFICHE DI ACCESSO AI DATI**

Profilo di accesso: 1

Motivazione: dati liberamente accessibili

## **COMPILAZIONE**

### **COMPILAZIONE**

Anno di redazione: 2006

Ente compilatore: Associazione Archivio del Lavoro - Sesto San Giovanni

Nome: Cerletti, Maddalena

Referente scientifico: Ginex, Giovanna

Funzionario responsabile: Costa, Maria

### **TRASCRIZIONE PER INFORMATIZZAZIONE**

Anno di trascrizione/informatizzazione: 2006

### **AGGIORNAMENTO-REVISIONE**

Anno di aggiornamento/revisione: 2011

Nome: Cerletti, Maddalena

Ente compilatore: Associazione Archivio del Lavoro - Sesto San Giovanni

Referente scientifico: Cerletti, Maddalena

Funzionario responsabile: Costa, Maria

