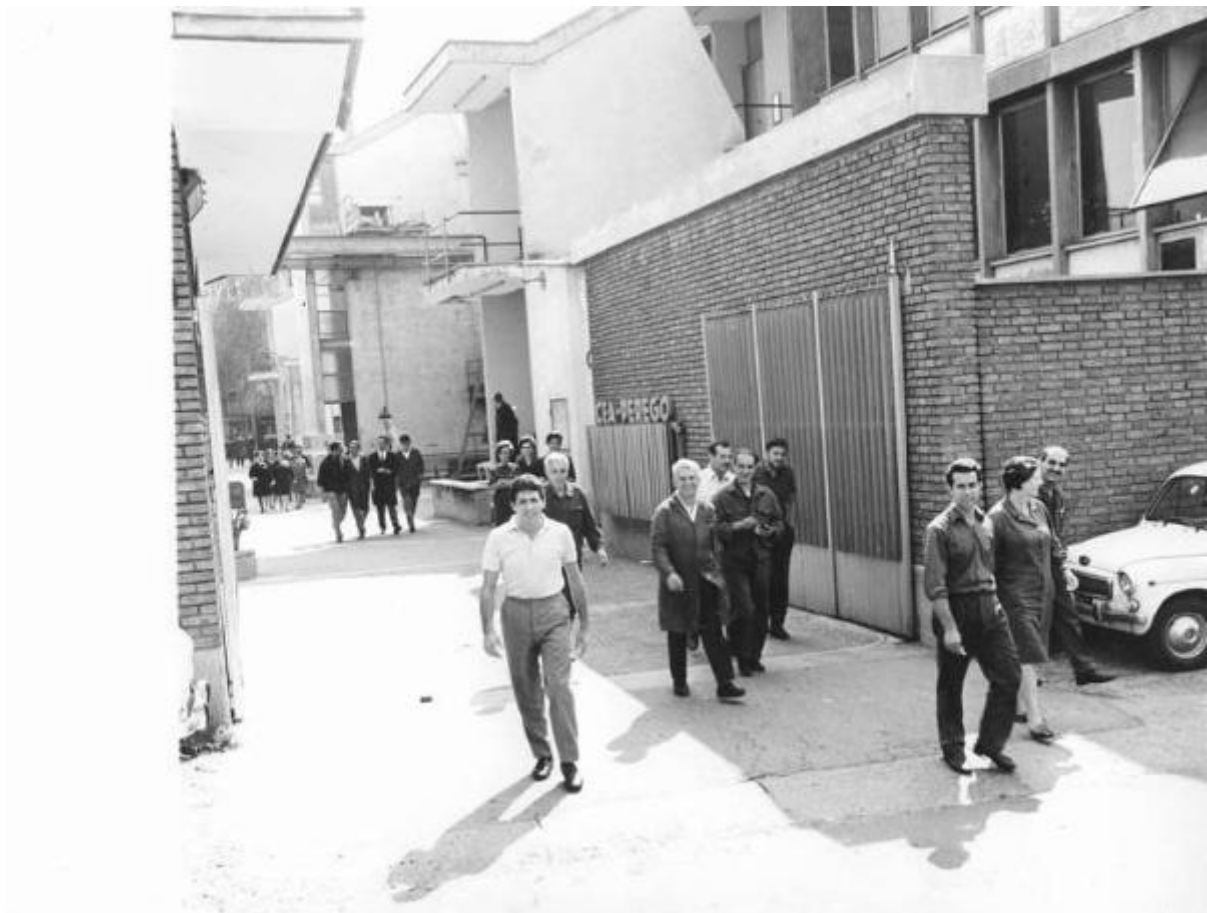


Fabbrica Perego - Uscita dei lavoratori - Solidarietà con i lavoratori della Vanzetti in occupazione - Operai con grembiule da lavoro - Insegna della fabbrica

Loconsolo, Silvestre



Link risorsa: <https://www.lombardiabeniculturali.it/fotografie/schede/IMM-2w020-0004882/>

Scheda SIRBeC: <https://www.lombardiabeniculturali.it/fotografie/schede-complete/IMM-2w020-0004882/>

CODICI

Unità operativa: 2w020

Numero scheda: 4882

Codice scheda: IMM-2w020-0004882

Tipo di scheda: AFRLIMM

Identificazione

Fabbrica Perego - Uscita dei lavoratori - Solidarietà con i lavoratori della Vanzetti in occupazione - Operai con grembiule da lavoro - Insegna della fabbrica

SOGGETTO

CLASSIFICAZIONE

Altra classificazione: reportage

Tipo classificazione: Classificazione per genere fotografico Archivi dell'Immagine - Regione Lombardia

THESAURUS [1 / 6]

Descrittore: fabbrica / opificio

Tipo thesaurus: Thesaurus AESS, Archivi dell'Immagine - Regione Lombardia

THESAURUS [2 / 6]

Descrittore: condizione operaia

Tipo thesaurus: Thesaurus AESS, Archivi dell'Immagine - Regione Lombardia

THESAURUS [3 / 6]

Descrittore: stemmi / marchi / bandiere

Tipo thesaurus: Thesaurus AESS, Archivi dell'Immagine - Regione Lombardia

THESAURUS [4 / 6]

Descrittore: abbigliamento

Tipo thesaurus: Thesaurus AESS, Archivi dell'Immagine - Regione Lombardia

THESAURUS [5 / 6]

Descrittore: conflitto sociale

Tipo thesaurus: Thesaurus AESS, Archivi dell'Immagine - Regione Lombardia

THESAURUS [6 / 6]

Descrittore: solidarietà

Tipo thesaurus: Archivio del Lavoro

LUOGO E DATA DELLA RIPRESA

LOCALIZZAZIONE

Stato: Italia

Regione: Lombardia

Provincia: MI

Comune: Milano (?)

Data: 1967/09/12

DATAZIONE GENERICA

Secolo: XX

Frazione di secolo: terzo quarto

DATAZIONE SPECIFICA

Da: 1967/09/12

Validità: post

A: 1967/09/12

Validità: ante

DEFINIZIONE CULTURALE

AUTORE DELLA FOTOGRAFIA

Nome di persona o ente: Loconsolo, Silvestre

Tipo intestazione: P

Dati anagrafici/estremi cronologici: 1921/

Riferimento all'intervento: fotografo principale

Codice scheda autore: AUF-LOM60-0000169

Indicazione del nome e dell'indirizzo: SILVESTRE LOCONSOLO. FOTOGRAFIA. Telef. 79.37.78

Motivazione dell'attribuzione: timbro

COMPILAZIONE

COMPILAZIONE

Anno di redazione: 2010

Ente compilatore: Associazione Archivio del Lavoro

Nome: Cerletti, Maddalena

Referente scientifico: Cerletti, Maddalena

Funzionario responsabile: Costa, Maria

AGGIORNAMENTO-REVISIONE

Data: 2011

Nome: Cerletti, Maddalena

Ente: Associazione Archivio del Lavoro

Referente scientifico: Cerletti, Maddalena

Funzionario responsabile: Costa, Maria

SUPPORTO COLLEGATO: AFRLSUP - SUP-2w020-0009881 [1 / 2]

CODICI

Unità operativa: 2w020

Numero scheda: 9881

Codice scheda: SUP-2w020-0009881

RIFERIMENTO SCHEDA IMMAGINE

Codice IDK della scheda immagine: IMM-2w020-0004882

Tipo scheda: F

Livello ricerca: C

CODICE UNIVOCO

Codice regione: 03

Ente schedatore: R03/ Archivio del Lavoro

Ente competente: S27

OGGETTO

OGGETTO

Definizione dell'oggetto: positivo

Natura biblioteconomica dell'oggetto: m

Originalità: originale

QUANTITA'

Numero oggetti/elementi: 1

SOGGETTO

TITOLO

Titolo proprio: Perego

Specifiche titolo: manoscritto sul verso della stampa

LOCALIZZAZIONE GEOGRAFICO-AMMINISTRATIVA

INDICAZIONE DEL CONTENITORE FISICO

Codice del contenitore fisico: 26947

Categoria del contenitore fisico: architettura

LOCALIZZAZIONE GEOGRAFICO-AMMINISTRATIVA ATTUALE

Stato: Italia

Regione: Lombardia

Provincia: MI

Nome provincia: Milano

Codice ISTAT comune: 015209

Comune: Sesto San Giovanni

COLLOCAZIONE SPECIFICA

Tipologia: palazzo

Denominazione: Palazzo Via Breda 56

Indirizzo: Via Breda, 56

Denominazione struttura conservativa - livello 1: Associazione Archivio del Lavoro

Denominazione struttura conservativa - livello 2: Archivio fotografico

Tipologia struttura conservativa: archivio

Collocazione originaria: NO

ACCESSIBILITA' DEL BENE

Accessibilità: SI

ALTRE LOCALIZZAZIONI GEOGRAFICO-AMMINISTRATIVE

Tipo di localizzazione: luogo di provenienza

LOCALIZZAZIONE GEOGRAFICO-AMMINISTRATIVA

Continente: Europa

Stato: Italia

Regione: Lombardia

Provincia: MI

Comune: Milano

COLLOCAZIONE SPECIFICA

Tipologia: palazzo

Complesso monumentale di appartenenza: Camera del Lavoro

Denominazione spazio viabilistico: Corso di Porta Vittoria, 43

Denominazione struttura conservativa - livello 1: Archivio Centro di Documentazione della Camera del Lavoro di Milano

Denominazione struttura conservativa - livello 2: Archivio fotografico

Specifiche: Fondo Cronologico

DATA

Data ingresso: 1975

Data uscita: 1997

UBICAZIONE

UBICAZIONE FOTO

Fondo: Fondo Silvestre Loconsolo

Sezione: CDLMI

Collocazione: LCN_ST_DV_5111

Altra segnatura: LCN_ST_DV_5111

Insieme: Cronologico - Camera del Lavoro

INVENTARIO

Denominazione: Inventario fondo cronologico

Data: 1980 ca.

Numero di inventario generale: (11351)

CRONOLOGIA

CRONOLOGIA GENERICA

Secolo: XX

Frazione di secolo: terzo quarto

CRONOLOGIA SPECIFICA

Da: 1967/09/12

Validità: post

A: 1967/09/12

Validità: ante

MOTIVAZIONE CRONOLOGIA

Motivazione: timbro

Specifiche: timbro sulla stampa

DATI TECNICI

Indicazione di colore: BN

Materia e tecnica: gelatina bromuro d'argento/carta

MISURE

Tipo misure: singola immagine

Unità di misura: cm

Altezza: 18

Larghezza: 24

Validità: ca.

Formato: 18x24

DATI ANALITICI

ISCRIZIONI [1 / 3]

Classe di appartenenza: didascalica

Tecnica di scrittura: a matita

Posizione: verso

Trascrizione: Perego

ISCRIZIONI [2 / 3]

Classe di appartenenza: didascalica

Tecnica di scrittura: a matita

Posizione: verso

Autore: Costa, Maria

Trascrizione: [mina rossa:] 11351

ISCRIZIONI [3 / 3]

Classe di appartenenza: editoriale

Tecnica di scrittura: a penna

Posizione: verso

Trascrizione: 11.7 // 2 col

STEMMI/MARCHI/TIMBRI [1 / 2]

Classe di appartenenza: timbro

Qualificazione: dell'autore

Identificazione: SILVESTRE LOCONSOLO

Posizione: verso

Descrizione: [timbro a inchiostro:] Silvestre Loconsolo // FOTOGRAFIA // Telef. 79.37.78

STEMMI/MARCHI/TIMBRI [2 / 2]

Classe di appartenenza: timbro

Qualificazione: data

Posizione: verso

Descrizione: [timbro a inchiostro:] 12 SET. 1967

CONSERVAZIONE

STATO DI CONSERVAZIONE

Riferimento alla parte: recto

Data: 2010

Stato di conservazione: discreto

Indicazioni specifiche: impronte - microorganismi - rilievo da scrittura

Modalità di conservazione

Le stampe catalogate sono state inserite in buste trasparenti a norma conservate in scatole idonee alla conservazione

CONDIZIONE GIURIDICA E VINCOLI

CONDIZIONE GIURIDICA

Indicazione generica: proprietà privata

COPYRIGHT

Nome: Archivio del Lavoro

Indirizzo: MI/ Sesto San Giovanni/ via Breda 56

FONTI E DOCUMENTI DI RIFERIMENTO

DOCUMENTAZIONE FOTOGRAFICA

Codice univoco della risorsa: SC_F_SUP-2w020-0009881_IMG-0000779391

Genere: documentazione allegata

Tipo: matrice digitale b/n

Codice identificativo: 4882

Visibilità immagine: 1

Nome del file originale: 4882

ACCESSO AI DATI

SPECIFICHE DI ACCESSO AI DATI

Profilo di accesso: 1

Motivazione: dati liberamente accessibili

COMPILAZIONE

COMPILAZIONE

Anno di redazione: 2010

Ente compilatore: Associazione Archivio del Lavoro - Sesto San Giovanni

Nome: Cerletti, Maddalena

Referente scientifico: Cerletti, Maddalena

Funzionario responsabile: Costa, Maria

AGGIORNAMENTO-REVISIONE

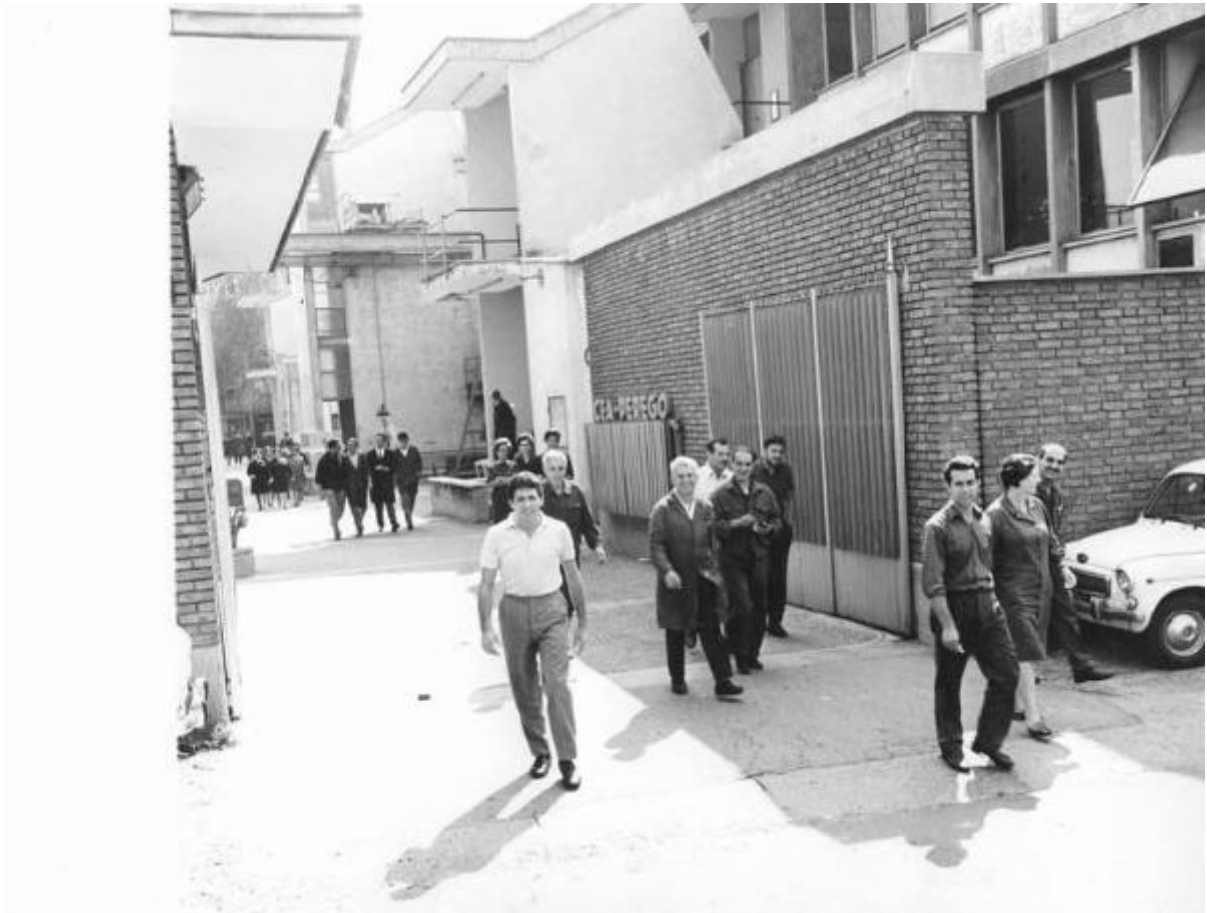
Anno di aggiornamento/revisione: 2011

Nome: Cerletti, Maddalena

Ente compilatore: Associazione Archivio del Lavoro - Sesto San Giovanni

Referente scientifico: Cerletti, Maddalena

Funzionario responsabile: Costa, Maria



SUPPORTO COLLEGATO: AFRLSUP - SUP-2w020-0009882 [2 / 2]

CODICI

Unità operativa: 2w020

Numero scheda: 9882

Codice scheda: SUP-2w020-0009882

RIFERIMENTO SCHEDA IMMAGINE

Codice IDK della scheda immagine: IMM-2w020-0004882

Tipo scheda: F

Livello ricerca: C

CODICE UNIVOCO

Codice regione: 03

Ente schedatore: R03/ Archivio del Lavoro

Ente competente: S27

OGGETTO

OGGETTO

Definizione dell'oggetto: negativo

Natura biblioteconomica dell'oggetto: m

Originalità: originale

QUANTITA'

Numero oggetti/elementi: 1

SOGGETTO

TITOLO

Titolo proprio: Perego

Specifiche titolo: manoscritto sul verso della stampa

LOCALIZZAZIONE GEOGRAFICO-AMMINISTRATIVA

INDICAZIONE DEL CONTENITORE FISICO

Codice del contenitore fisico: 26947

Categoria del contenitore fisico: architettura

LOCALIZZAZIONE GEOGRAFICO-AMMINISTRATIVA ATTUALE

Stato: Italia

Regione: Lombardia

Provincia: MI

Nome provincia: Milano

Codice ISTAT comune: 015209

Comune: Sesto San Giovanni

COLLOCAZIONE SPECIFICA

Tipologia: palazzo

Denominazione: Palazzo Via Breda 56

Indirizzo: Via Breda, 56

Denominazione struttura conservativa - livello 1: Associazione Archivio del Lavoro

Denominazione struttura conservativa - livello 2: Archivio fotografico

Tipologia struttura conservativa: archivio

Collocazione originaria: NO

ACCESSIBILITA' DEL BENE

Accessibilità: SI

ALTRE LOCALIZZAZIONI GEOGRAFICO-AMMINISTRATIVE

Tipo di localizzazione: luogo di provenienza

LOCALIZZAZIONE GEOGRAFICO-AMMINISTRATIVA [1 / 2]

Continente: Europa

Stato: Italia

Regione: Lombardia

Provincia: MI

Comune: Milano

COLLOCAZIONE SPECIFICA [1 / 2]

Tipologia: palazzo

Complesso monumentale di appartenenza: Camera del Lavoro

Denominazione spazio viabilistico: Corso di Porta Vittoria, 43

Denominazione struttura conservativa - livello 1: Laboratorio fotografico di Silvestre Loconsolo

Specifiche: Scantinato della Camera del Lavoro

DATA [1 / 2]

Data ingresso: 1965

Data uscita: 1981

Tipo di localizzazione: luogo di provenienza

LOCALIZZAZIONE GEOGRAFICO-AMMINISTRATIVA [2 / 2]

Continente: Europa

Stato: Italia

Regione: Lombardia

Provincia: MI

Comune: Milano

COLLOCAZIONE SPECIFICA [2 / 2]

Tipologia: palazzo

Complesso monumentale di appartenenza: Camera del Lavoro

Denominazione spazio viabilistico: Corso di Porta Vittoria, 43

Denominazione struttura conservativa - livello 1: Archivio Centro di Documentazione della Camera del Lavoro di Milano

Denominazione struttura conservativa - livello 2: Archivio fotografico

Specifiche: Fondo Silvestre Loconsolo

DATA [2 / 2]

Data ingresso: 1981

Data uscita: 1997

UBICAZIONE

UBICAZIONE FOTO

Fondo: Fondo Silvestre Loconsolo

Sezione: ARLCN

Collocazione: LCN_PR_1967_460(A2)

Altra segnatura: LCN_PR_1967_460(A2)

Fotogramma: 9

Insieme: Fondo Loconsolo

CRONOLOGIA

CRONOLOGIA GENERICA

Secolo: XX

Frazione di secolo: terzo quarto

CRONOLOGIA SPECIFICA

Da: 1967/09/12

Validità: post

A: 1967/09/12

Validità: ante

MOTIVAZIONE CRONOLOGIA

Motivazione: timbro

Specifiche: timbro sulla stampa

DATI TECNICI

Indicazione di colore: BN

Materia e tecnica: gelatina bromuro d'argento/pellicola in rullo negativa (acetato)

MISURE

Tipo misure: singolo fotogramma

Unità di misura: cm

Altezza: 6

Larghezza: 6

Validità: ca.

Formato: 6x6

CONSERVAZIONE

STATO DI CONSERVAZIONE

Riferimento alla parte: recto

Data: 2010

Stato di conservazione: buono

Modalità di conservazione

Tutti i negativi sono stati inseriti in buste porta negativi a norma conservate in raccoglitori ad anelli. I negativi sono suddivisi per anno

CONDIZIONE GIURIDICA E VINCOLI

CONDIZIONE GIURIDICA

Indicazione generica: proprietà privata

COPYRIGHT

Nome: Archivio del Lavoro

Indirizzo: MI/ Sesto San Giovanni/ via Breda 56

FONTI E DOCUMENTI DI RIFERIMENTO

DOCUMENTAZIONE FOTOGRAFICA

Codice univoco della risorsa: SC_F_SUP-2w020-0009882_IMG-0000779392

Genere: documentazione allegata

Tipo: matrice digitale b/n

Codice identificativo: 4882

Visibilità immagine: 1

Nome del file originale: 4882

ACCESSO AI DATI

SPECIFICHE DI ACCESSO AI DATI

Profilo di accesso: 1

Motivazione: dati liberamente accessibili

COMPILAZIONE

COMPILAZIONE

Anno di redazione: 2010

Ente compilatore: Associazione Archivio del Lavoro - Sesto San Giovanni

Nome: Cerletti, Maddalena

Referente scientifico: Cerletti, Maddalena

Funzionario responsabile: Costa, Maria

AGGIORNAMENTO-REVISIONE

Anno di aggiornamento/revisione: 2011

Nome: Cerletti, Maddalena

Ente compilatore: Associazione Archivio del Lavoro - Sesto San Giovanni

Referente scientifico: Cerletti, Maddalena

Funzionario responsabile: Costa, Maria

