

# Sciopero dei lavoratori della Cge per l'ambiente di lavoro contro la minaccia di licenziamenti - Comizio davanti alla fabbrica - Lavoratori

Loconsolo, Silvestre



Link risorsa: <https://www.lombardiabeniculturali.it/fotografie/schede/IMM-2w020-0005035/>

Scheda SIRBeC: <https://www.lombardiabeniculturali.it/fotografie/schede-complete/IMM-2w020-0005035/>

## CODICI

Unità operativa: 2w020

Numero scheda: 5035

Codice scheda: IMM-2w020-0005035

Tipo di scheda: AFRLIMM

Identificazione

Sciopero dei lavoratori della Cge per l'ambiente di lavoro contro la minaccia di licenziamenti - Comizio davanti alla fabbrica - Lavoratori

## SOGGETTO

### CLASSIFICAZIONE

Altra classificazione: reportage

Tipo classificazione: Classificazione per genere fotografico Archivi dell'Immagine - Regione Lombardia

### THESAURUS [1 / 5]

Descrittore: sindacato

Tipo thesaurus: Archivio del Lavoro

### THESAURUS [2 / 5]

Descrittore: comunicazione

Tipo thesaurus: Thesaurus AESS, Archivi dell'Immagine - Regione Lombardia

### THESAURUS [3 / 5]

Descrittore: conflitto sociale

Tipo thesaurus: Thesaurus AESS, Archivi dell'Immagine - Regione Lombardia

### THESAURUS [4 / 5]

Descrittore: condizione operaia

Tipo thesaurus: Thesaurus AESS, Archivi dell'Immagine - Regione Lombardia

### THESAURUS [5 / 5]

Descrittore: fabbrica / opificio

Tipo thesaurus: Thesaurus AESS, Archivi dell'Immagine - Regione Lombardia

## LUOGO E DATA DELLA RIPRESA

## LOCALIZZAZIONE

Stato: Italia

Regione: Lombardia

Provincia: MI

Comune: Milano

Data: 1965/10/05

## DATAZIONE GENERICA

Secolo: XX

Frazione di secolo: terzo quarto

## DATAZIONE SPECIFICA

Da: 1965/10/05

Validità: post

A: 1965/10/05

Validità: ante

## DEFINIZIONE CULTURALE

### AUTORE DELLA FOTOGRAFIA

Nome di persona o ente: Loconsolo, Silvestre

Tipo intestazione: P

Dati anagrafici/estremi cronologici: 1921/

Riferimento all'intervento: fotografo principale

Codice scheda autore: AUF-LOM60-0000169

Indicazione del nome e dell'indirizzo: SILVESTRE LOCONSOLO. FOTOGRAFIA. Telef. 79.37.78

Motivazione dell'attribuzione: documentazione

Specifiche sull'attribuzione: presente negativo tra i materiali dell'autore

## COMPILAZIONE

### COMPILAZIONE

Anno di redazione: 2010

Ente compilatore: Associazione Archivio del Lavoro

Nome: Cerletti, Maddalena

Referente scientifico: Cerletti, Maddalena

Funzionario responsabile: Costa, Maria

**AGGIORNAMENTO-REVISIONE**

Data: 2011

Nome: Cerletti, Maddalena

Ente: Associazione Archivio del Lavoro

Referente scientifico: Cerletti, Maddalena

Funzionario responsabile: Costa, Maria

## SUPPORTO COLLEGATO: AFRLSUP - SUP-2w020-0010148 [1 / 2]

### CODICI

Unità operativa: 2w020

Numero scheda: 10148

Codice scheda: SUP-2w020-0010148

### RIFERIMENTO SCHEDA IMMAGINE

Codice IDK della scheda immagine: IMM-2w020-0005035

Tipo scheda: F

Livello ricerca: C

### CODICE UNIVOCO

Codice regione: 03

Ente schedatore: R03/ Archivio del Lavoro

Ente competente: S27

### OGGETTO

#### OGGETTO

Definizione dell'oggetto: positivo

Natura biblioteconomica dell'oggetto: m

Originalità: originale

#### QUANTITA'

Numero oggetti/elementi: 1

### SOGGETTO

#### TITOLO

Titolo proprio: CGE Sciopero contro lic. - Ott. 1965

Specifiche titolo: manoscritto sul verso della stampa

### LOCALIZZAZIONE GEOGRAFICO-AMMINISTRATIVA

#### INDICAZIONE DEL CONTENITORE FISICO

Codice del contenitore fisico: 26947

Categoria del contenitore fisico: architettura

#### **LOCALIZZAZIONE GEOGRAFICO-AMMINISTRATIVA ATTUALE**

Stato: Italia

Regione: Lombardia

Provincia: MI

Nome provincia: Milano

Codice ISTAT comune: 015209

Comune: Sesto San Giovanni

#### **COLLOCAZIONE SPECIFICA**

Tipologia: palazzo

Denominazione: Palazzo Via Breda 56

Indirizzo: Via Breda, 56

Denominazione struttura conservativa - livello 1: Associazione Archivio del Lavoro

Denominazione struttura conservativa - livello 2: Archivio fotografico

Tipologia struttura conservativa: archivio

Collocazione originaria: NO

#### **ACCESSIBILITA' DEL BENE**

Accessibilità: SI

### **ALTRE LOCALIZZAZIONI GEOGRAFICO-AMMINISTRATIVE**

Tipo di localizzazione: luogo di provenienza

#### **LOCALIZZAZIONE GEOGRAFICO-AMMINISTRATIVA**

Continente: Europa

Stato: Italia

Regione: Lombardia

Provincia: MI

Comune: Milano

#### **COLLOCAZIONE SPECIFICA**

Tipologia: palazzo

Complesso monumentale di appartenenza: Camera del Lavoro

Denominazione spazio viabilistico: Corso di Porta Vittoria, 43

Denominazione struttura conservativa - livello 1: Archivio storico della Fiom di Milano

Denominazione struttura conservativa - livello 2: Archivio fotografico

Specifiche: Fondo Fiom

#### **DATA**

Data ingresso: 1981

Data uscita: 2000

### **UBICAZIONE**

#### **UBICAZIONE FOTO**

Fondo: Fondo Silvestre Loconsolo

Sezione: FIOM

Contenitore: 47

Collocazione: LCN\_ST\_DV\_5267

Altra segnatura: LCN\_ST\_DV\_5267

Insieme: Fiom

### **CRONOLOGIA**

#### **CRONOLOGIA GENERICA**

Secolo: XX

Frazione di secolo: terzo quarto

#### **CRONOLOGIA SPECIFICA**

Da: 1965/10/05

Validità: post

A: 1965/10/05

Validità: ante

#### **MOTIVAZIONE CRONOLOGIA**

Motivazione: confronto

Specifiche: confronto con altre stampe e negativi

## DATI TECNICI

Indicazione di colore: BN

Materia e tecnica: gelatina bromuro d'argento/carta

### MISURE

Tipo misure: singola immagine

Unità di misura: cm

Altezza: 18

Larghezza: 24

Validità: ca.

Formato: 18x24

## DATI ANALITICI

### ISCRIZIONI

Classe di appartenenza: didascalica

Tecnica di scrittura: a matita

Posizione: verso

Trascrizione: CGE Sciopero Ott. contro lic. // 1965

### STEMMI/MARCHI/TIMBRI

Classe di appartenenza: timbro

Qualificazione: dell'autore

Identificazione: AGENZIA FOTOGIORNALISTICA ITALIANA

Posizione: verso

Descrizione

[timbro a inchiostro:] G - AFI // AGENZIA FOTOGIORNALISTICA ITALIANA // Via Dandolo, 2 - Tel. 79.32.15 // MILANO  
// RIPRODUZIONE VIETATA

## CONSERVAZIONE

### STATO DI CONSERVAZIONE

Riferimento alla parte: recto

Data: 2010



Stato di conservazione: discreto

Indicazioni specifiche: impronte - microorganismi

Modalità di conservazione

Le stampe catalogate sono state inserite in buste trasparenti a norma conservate in scatole idonee alla conservazione

## CONDIZIONE GIURIDICA E VINCOLI

### CONDIZIONE GIURIDICA

Indicazione generica: proprietà privata

### COPYRIGHT

Nome: Archivio del Lavoro

Indirizzo: MI/ Sesto San Giovanni/ via Breda 56

## FONTI E DOCUMENTI DI RIFERIMENTO

### DOCUMENTAZIONE FOTOGRAFICA

Codice univoco della risorsa: SC\_F\_SUP-2w020-0010148\_IMG-0000779658

Genere: documentazione allegata

Tipo: matrice digitale b/n

Codice identificativo: 5035

Visibilità immagine: 1

Nome del file originale: 5035

## ACCESSO AI DATI

### SPECIFICHE DI ACCESSO AI DATI

Profilo di accesso: 1

Motivazione: dati liberamente accessibili

## COMPILAZIONE

### COMPILAZIONE

Anno di redazione: 2010

Ente compilatore: Associazione Archivio del Lavoro - Sesto San Giovanni

Nome: Cerletti, Maddalena

Referente scientifico: Cerletti, Maddalena

Funzionario responsabile: Costa, Maria

**AGGIORNAMENTO-REVISIONE**

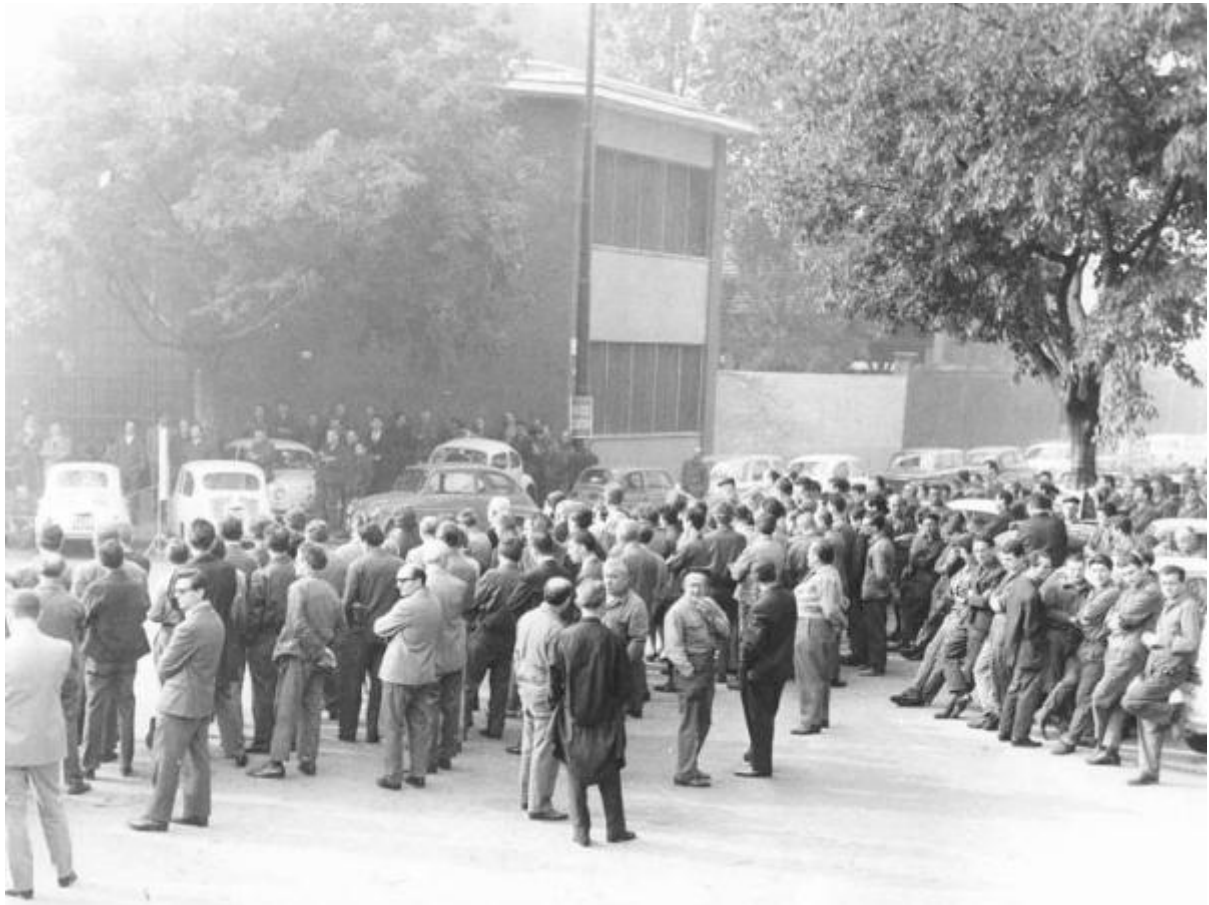
Anno di aggiornamento/revisione: 2011

Nome: Cerletti, Maddalena

Ente compilatore: Associazione Archivio del Lavoro - Sesto San Giovanni

Referente scientifico: Cerletti, Maddalena

Funzionario responsabile: Costa, Maria



## SUPPORTO COLLEGATO: AFRLSUP - SUP-2w020-0010149 [2 / 2]

### CODICI

Unità operativa: 2w020

Numero scheda: 10149

Codice scheda: SUP-2w020-0010149

### RIFERIMENTO SCHEDA IMMAGINE

Codice IDK della scheda immagine: IMM-2w020-0005035

Tipo scheda: F

Livello ricerca: C

### CODICE UNIVOCO

Codice regione: 03

Ente schedatore: R03/ Archivio del Lavoro

Ente competente: S27

### OGGETTO

#### OGGETTO

Definizione dell'oggetto: negativo

Natura biblioteconomica dell'oggetto: m

Originalità: originale

#### QUANTITA'

Numero oggetti/elementi: 1

### SOGGETTO

#### TITOLO

Titolo proprio: CGE Sciopero contro lic. - Ott. 1965

Specifiche titolo: manoscritto sul verso della stampa

### LOCALIZZAZIONE GEOGRAFICO-AMMINISTRATIVA

#### INDICAZIONE DEL CONTENITORE FISICO

Codice del contenitore fisico: 26947

Categoria del contenitore fisico: architettura

#### **LOCALIZZAZIONE GEOGRAFICO-AMMINISTRATIVA ATTUALE**

Stato: Italia

Regione: Lombardia

Provincia: MI

Nome provincia: Milano

Codice ISTAT comune: 015209

Comune: Sesto San Giovanni

#### **COLLOCAZIONE SPECIFICA**

Tipologia: palazzo

Denominazione: Palazzo Via Breda 56

Indirizzo: Via Breda, 56

Denominazione struttura conservativa - livello 1: Associazione Archivio del Lavoro

Denominazione struttura conservativa - livello 2: Archivio fotografico

Tipologia struttura conservativa: archivio

Collocazione originaria: NO

#### **ACCESSIBILITA' DEL BENE**

Accessibilità: SI

### **ALTRE LOCALIZZAZIONI GEOGRAFICO-AMMINISTRATIVE**

Tipo di localizzazione: luogo di provenienza

#### **LOCALIZZAZIONE GEOGRAFICO-AMMINISTRATIVA [1 / 2]**

Continente: Europa

Stato: Italia

Regione: Lombardia

Provincia: MI

Comune: Milano

#### **COLLOCAZIONE SPECIFICA [1 / 2]**

Tipologia: palazzo

Complesso monumentale di appartenenza: Camera del Lavoro

Denominazione spazio viabilistico: Corso di Porta Vittoria, 43

Denominazione struttura conservativa - livello 1: Laboratorio fotografico di Silvestre Loconsolo

Specifiche: Scantinato della Camera del Lavoro

#### **DATA [1 / 2]**

Data ingresso: 1965

Data uscita: 1981

Tipo di localizzazione: luogo di provenienza

#### **LOCALIZZAZIONE GEOGRAFICO-AMMINISTRATIVA [2 / 2]**

Continente: Europa

Stato: Italia

Regione: Lombardia

Provincia: MI

Comune: Milano

#### **COLLOCAZIONE SPECIFICA [2 / 2]**

Tipologia: palazzo

Complesso monumentale di appartenenza: Camera del Lavoro

Denominazione spazio viabilistico: Corso di Porta Vittoria, 43

Denominazione struttura conservativa - livello 1: Archivio Centro di Documentazione della Camera del Lavoro di Milano

Denominazione struttura conservativa - livello 2: Archivio fotografico

Specifiche: Fondo Silvestre Loconsolo

#### **DATA [2 / 2]**

Data ingresso: 1981

Data uscita: 1997

## **UBICAZIONE**

#### **UBICAZIONE FOTO**

Fondo: Fondo Silvestre Loconsolo

Sezione: ARLCN

Collocazione: LCN\_PR\_1965\_33(D3)

Altra segnatura: LCN\_PR\_1965\_33(D3)

Insieme: Fondo Loconsolo

## CRONOLOGIA

### CRONOLOGIA GENERICA

Secolo: XX

Frazione di secolo: terzo quarto

### CRONOLOGIA SPECIFICA

Da: 1965/10/05

Validità: post

A: 1965/10/05

Validità: ante

### MOTIVAZIONE CRONOLOGIA

Motivazione: confronto

Specifiche: confronto con altre stampe e negativi

## DATI TECNICI

Indicazione di colore: BN

Materia e tecnica: gelatina bromuro d'argento/pellicola in rullo negativa (acetato)

### MISURE

Tipo misure: singolo fotogramma

Unità di misura: cm

Altezza: 6

Larghezza: 6

Validità: ca.

Formato: 6x6

## CONSERVAZIONE

### STATO DI CONSERVAZIONE

Riferimento alla parte: recto

Data: 2010

Stato di conservazione: buono

Modalità di conservazione

Tutti i negativi sono stati inseriti in buste porta negativi a norma conservate in raccoglitori ad anelli. I negativi sono suddivisi per anno

## CONDIZIONE GIURIDICA E VINCOLI

### CONDIZIONE GIURIDICA

Indicazione generica: proprietà privata

### COPYRIGHT

Nome: Archivio del Lavoro

Indirizzo: MI/ Sesto San Giovanni/ via Breda 56

## FONTI E DOCUMENTI DI RIFERIMENTO

### DOCUMENTAZIONE FOTOGRAFICA

Codice univoco della risorsa: SC\_F\_SUP-2w020-0010149\_IMG-0000779659

Genere: documentazione allegata

Tipo: matrice digitale b/n

Codice identificativo: 5035

Visibilità immagine: 1

Nome del file originale: 5035

## ACCESSO AI DATI

### SPECIFICHE DI ACCESSO AI DATI

Profilo di accesso: 1

Motivazione: dati liberamente accessibili

## COMPILAZIONE

### COMPILAZIONE

Anno di redazione: 2010

Ente compilatore: Associazione Archivio del Lavoro - Sesto San Giovanni



Nome: Cerletti, Maddalena

Referente scientifico: Cerletti, Maddalena

Funzionario responsabile: Costa, Maria

**AGGIORNAMENTO-REVISIONE**

Anno di aggiornamento/revisione: 2011

Nome: Cerletti, Maddalena

Ente compilatore: Associazione Archivio del Lavoro - Sesto San Giovanni

Referente scientifico: Cerletti, Maddalena

Funzionario responsabile: Costa, Maria

