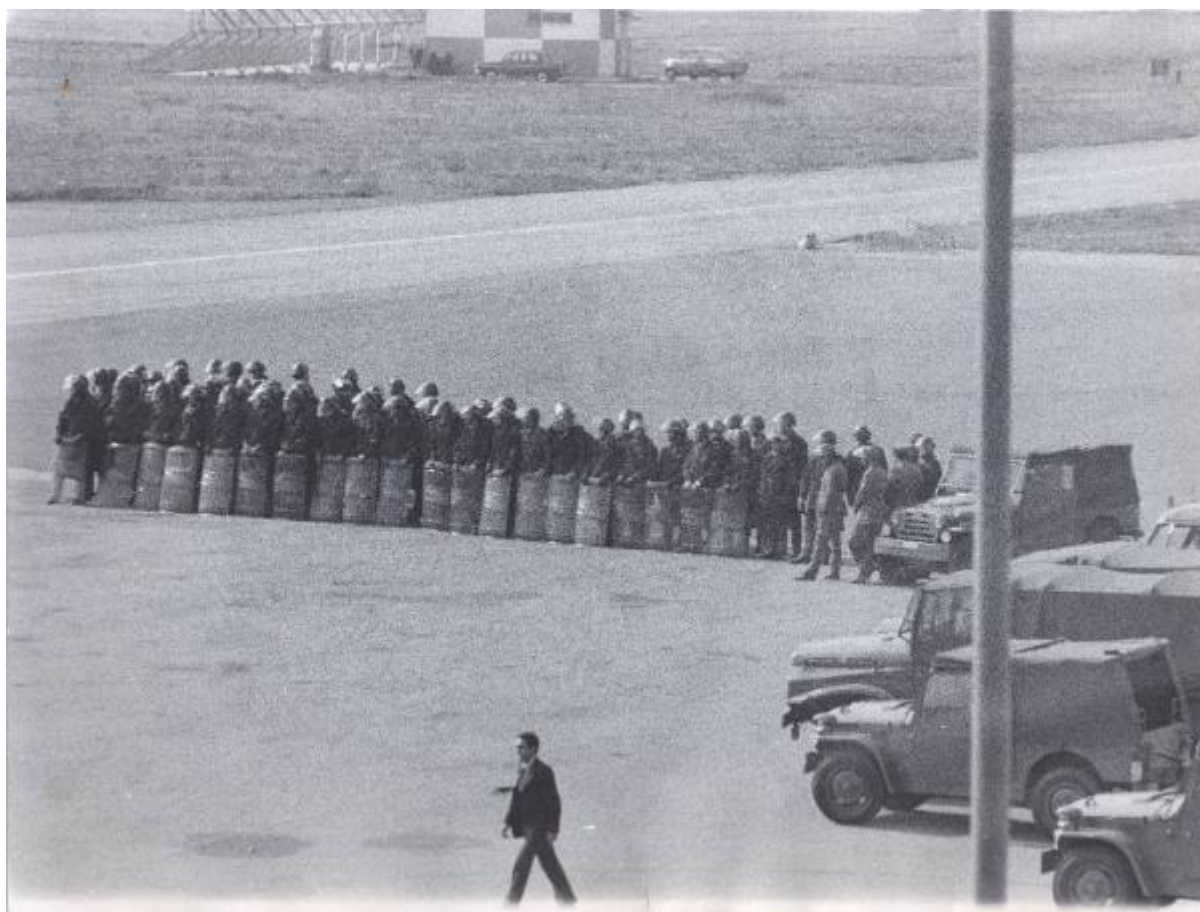


Segrate - Sciopero lavoratori aeroportuali - Aeroporto internazionale Enrico Forlanini di Milano-Linate - Pista - Schieramento di poliziotti in tenuta antisommossa

Anonimo



Link risorsa: <https://www.lombardiabeniculturali.it/fotografie/schede/IMM-2w030-000029/>

Scheda SIRBeC: <https://www.lombardiabeniculturali.it/fotografie/schede-complete/IMM-2w030-000029/>

CODICI

Unità operativa: 2w030

Numero scheda: 29

Codice scheda: IMM-2w030-0000029

Tipo di scheda: AFRLIMM

Identificazione

Segrate - Sciopero lavoratori aeroportuali - Aeroporto internazionale Enrico Forlanini di Milano-Linate - Pista - Schieramento di poliziotti in tenuta antisommossa

SOGGETTO

CLASSIFICAZIONE

Altra classificazione: reportage

Tipo classificazione: Classificazione per genere fotografico Archivi dell'Immagine - Regione Lombardia

THESAURUS [1 / 5]

Descrittore: conflitto sociale

Tipo thesaurus: Thesaurus AESS, Archivi dell'Immagine - Regione Lombardia

THESAURUS [2 / 5]

Descrittore: lavoro terziario

Tipo thesaurus: Thesaurus AESS, Archivi dell'Immagine - Regione Lombardia

THESAURUS [3 / 5]

Descrittore: trasporti

Tipo thesaurus: Thesaurus AESS, Archivi dell'Immagine - Regione Lombardia

THESAURUS [4 / 5]

Descrittore: militare

Tipo thesaurus: Thesaurus AESS, Archivi dell'Immagine - Regione Lombardia

THESAURUS [5 / 5]

Descrittore: abbigliamento

Tipo thesaurus: Thesaurus AESS, Archivi dell'Immagine - Regione Lombardia

LUOGO E DATA DELLA RIPRESA

LOCALIZZAZIONE

Stato: Italia

Regione: Lombardia

Provincia: MI

Comune: Segrate

Data: 1972/10/05 ante

DATAZIONE GENERICA

Secolo: XX

Frazione di secolo: terzo quarto

DATAZIONE SPECIFICA

A: 1972/10/05

Validità: ante

DEFINIZIONE CULTURALE

AUTORE DELLA FOTOGRAFIA

Nome di persona o ente: Anonimo

Tipo intestazione: P

Riferimento all'intervento: fotografo principale

Codice scheda autore: AUF-5w050-0000007

Motivazione dell'attribuzione: n.r.

COMPILAZIONE

COMPILAZIONE

Anno di redazione: 2011

Ente compilatore: R03/ Associazione Archivio del Lavoro

Nome: Cerletti, Maddalena

Referente scientifico: Cerletti, Maddalena

Funzionario responsabile: Costa, Maria

SUPPORTO COLLEGATO: AFRLSUP - SUP-2w030-0000029 [1 / 1]

CODICI

Unità operativa: 2w030

Numero scheda: 29

Codice scheda: SUP-2w030-0000029

RIFERIMENTO SCHEDA IMMAGINE

Codice IDK della scheda immagine: IMM-2w030-0000029

Tipo scheda: F

Livello ricerca: C

CODICE UNIVOCO

Codice regione: 03

Ente schedatore: R03/ Archivio del Lavoro e ISEC

Ente competente: S27

OGGETTO

OGGETTO

Definizione dell'oggetto: positivo

Natura biblioteconomica dell'oggetto: m

Originalità: originale

QUANTITA'

Numero oggetti/elementi: 1

SOGGETTO

TITOLO

Titolo proprio: Aeroporto Linate

Specifiche titolo: manoscritto sul verso della stampa

LOCALIZZAZIONE GEOGRAFICO-AMMINISTRATIVA

INDICAZIONE DEL CONTENITORE FISICO

Codice del contenitore fisico: 26947

Categoria del contenitore fisico: architettura

LOCALIZZAZIONE GEOGRAFICO-AMMINISTRATIVA ATTUALE

Stato: Italia

Regione: Lombardia

Provincia: MI

Nome provincia: Milano

Codice ISTAT comune: 015209

Comune: Sesto San Giovanni

COLLOCAZIONE SPECIFICA

Tipologia: palazzo

Denominazione: Palazzo Via Breda 56

Indirizzo: Via Breda, 56

Denominazione struttura conservativa - livello 1: Associazione Archivio del Lavoro

Tipologia struttura conservativa: archivio

Collocazione originaria: NO

ACCESSIBILITA' DEL BENE

Accessibilità: SI

ALTRE LOCALIZZAZIONI GEOGRAFICO-AMMINISTRATIVE

Tipo di localizzazione: luogo di provenienza

LOCALIZZAZIONE GEOGRAFICO-AMMINISTRATIVA [1 / 2]

Stato: Italia

Regione: Lombardia

Provincia: MI

Comune: Milano

COLLOCAZIONE SPECIFICA [1 / 2]

Tipologia: palazzo

Qualificazione: privato

Complesso monumentale di appartenenza: Sede de l'Unità

Denominazione spazio viabilistico: Viale Fulvio Testi

Denominazione struttura conservativa - livello 1: Ufficio stampa

Denominazione struttura conservativa - livello 2: Archivio fotografico Unità Edizione Milanese

Tipologia struttura conservativa: archivio

DATA [1 / 2]

Data uscita: 1991

Tipo di localizzazione: luogo di collocazione successiva

LOCALIZZAZIONE GEOGRAFICO-AMMINISTRATIVA [2 / 2]

Stato: Italia

Regione: Lombardia

Provincia: MI

Comune: Milano

COLLOCAZIONE SPECIFICA [2 / 2]

Tipologia: palazzo

Qualificazione: privato

Complesso monumentale di appartenenza: Camera del Lavoro

Denominazione spazio viabilistico: Corso di Porta Vittoria, 43

Denominazione struttura conservativa - livello 1: Archivio Centro di Documentazione della Camera del Lavoro di Milano

Denominazione struttura conservativa - livello 2: Archivio fotografico

Tipologia struttura conservativa: archivio

Specifiche: Fondo Unità edizione milanese

DATA [2 / 2]

Data ingresso: 1991

Data uscita: 1997

UBICAZIONE

UBICAZIONE FOTO

Fondo: Archivio fotografico Unità Edizione Milanese

Sezione: ALAV

Serie archivistica: Aeroportuali

Contenitore: b. 3

Collocazione: UNT_ALAV_ST_0045

INVENTARIO

Denominazione: Unità

Data: 1998

Numero di inventario generale: (346)

LOCALIZZAZIONE CATASTALE

LOCALIZZAZIONE CATASTALE

CRONOLOGIA

CRONOLOGIA GENERICA

Secolo: XX

Frazione di secolo: terzo quarto

CRONOLOGIA SPECIFICA

A: 1972/10/05

Validità: ante

MOTIVAZIONE CRONOLOGIA

Motivazione: iscrizione

Specifiche: data di pubblicazione dell'immagine sul giornale manoscritta sul verso della stampa

DATI TECNICI

Indicazione di colore: BN

Materia e tecnica: gelatina bromuro d'argento/carta

MISURE

Tipo misure: supporto primario

Unità di misura: cm

Altezza: 18

Larghezza: 24

Validità: ca.

Formato: 18x24

DATI ANALITICI

ISCRIZIONI [1 / 4]

Classe di appartenenza: didascalica

Tecnica di scrittura: a matita

Posizione: sul supporto primario: verso: in alto a sinistra

Autore: Associazione Archivio del Lavoro

Trascrizione: [mina blu:] 346

ISCRIZIONI [2 / 4]

Classe di appartenenza: didascalica

Tecnica di scrittura: a penna

Posizione: sul supporto primario: verso: in alto a sinistra

Trascrizione: [inchiostro rosso:] Aeroporto Linate

ISCRIZIONI [3 / 4]

Classe di appartenenza: editoriale

Tecnica di scrittura: a penna

Posizione: sul supporto primario: verso: al centro

Trascrizione: 4 col // CRO I°

ISCRIZIONI [4 / 4]

Classe di appartenenza: editoriale

Tecnica di scrittura: a penna

Posizione: sul supporto primario: verso: al centro

Trascrizione: P. 5-10-72

STEMMI/MARCHI/TIMBRI

Classe di appartenenza: timbro

Qualificazione: di appartenenza

Identificazione: Archivio Storico Biblioteca CdL Milano

Posizione: sul supporto primario: verso: in basso a destra

Descrizione

Timbro a inchiostro con la scritta "Archivio Storico // Biblioteca // CdL Milano // Via Breda, 56 - Sesto S. Giovanni // Tel.

02/22478868 - Fax 02/22478873"

CONSERVAZIONE

STATO DI CONSERVAZIONE [1 / 2]

Riferimento alla parte: verso

Data: 2011

Stato di conservazione: discreto

Indicazioni specifiche: ingiallimento

STATO DI CONSERVAZIONE [2 / 2]

Riferimento alla parte: recto

Data: 2011

Stato di conservazione: discreto

Indicazioni specifiche: impronte - microorganismi - rilievo da scrittura

CONDIZIONE GIURIDICA E VINCOLI

CONDIZIONE GIURIDICA

Indicazione generica: proprietà persona giuridica senza scopo di lucro

Indicazione specifica: Camera del Lavoro di Milano

Indirizzo: MI/ Milano/ Corso di Porta Vittoria, 43

ACQUISIZIONE

Tipo acquisizione: donazione

Nome: Archivio Centro di Documentazione della Camera del Lavoro di Milano

Data acquisizione: 1991

Luogo acquisizione: Camera del Lavoro di Milano

COPYRIGHT

Nome: Archivio del Lavoro

Indirizzo: MI/ Sesto San Giovanni/ via Breda 56

FONTI E DOCUMENTI DI RIFERIMENTO

DOCUMENTAZIONE FOTOGRAFICA

Codice univoco della risorsa: SC_F_SUP-2w030-0000029_IMG-0000779783

Genere: documentazione allegata

Tipo: matrice digitale colore

Data: 2011

Ente proprietario: Associazione Archivio del Lavoro

Codice identificativo: unt_alav_0045

Formato: tif

Collocazione del file nell'archivio locale: D:\

Nome del file originale: unt_alav_0045.tif

BIBLIOGRAFIA

Autore: Partito comunista italiano

Titolo libro o rivista: l'Unità

Luogo di edizione: Milano

Codice scheda bibliografia: 2w030-00004

ACCESSO AI DATI

SPECIFICHE DI ACCESSO AI DATI

Profilo di accesso: 1

Motivazione: dati liberamente accessibili

COMPILAZIONE

COMPILAZIONE

Anno di redazione: 2011

Ente compilatore: Fondazione ISEC - Sesto San Giovanni

Nome: Cerletti, Maddalena

Referente scientifico: Cerletti, Maddalena

Funzionario responsabile: Costa, Maria

