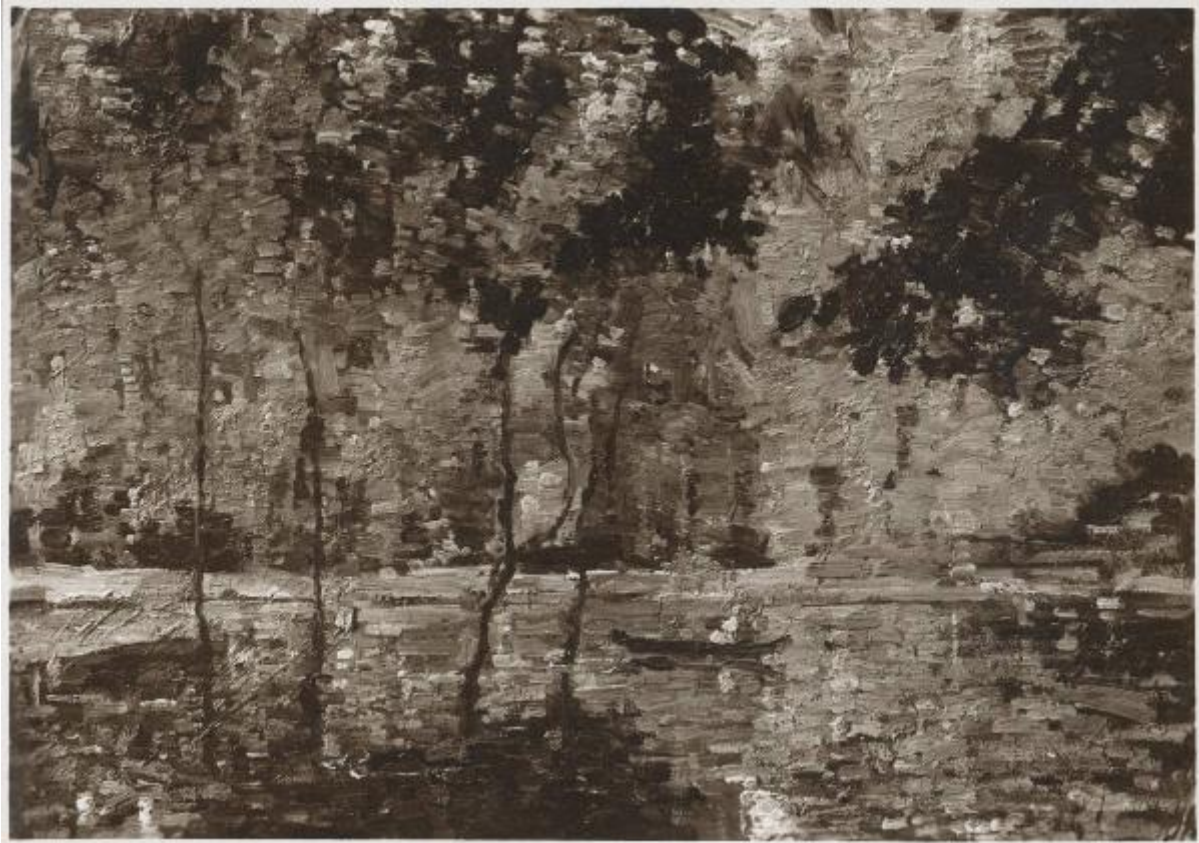


# Riproduzione di opera d'arte. Dipinto di Carlo Fornara: Parc de la Tete d'Or à Lyon

Sommariva, Emilio



Link risorsa: <https://www.lombardiabeniculturali.it/fotografie/schede/IMM-2y010-0000324/>

Scheda SIRBeC: <https://www.lombardiabeniculturali.it/fotografie/schede-complete/IMM-2y010-0000324/>

## CODICI

Unità operativa: 2y010

Numero scheda: 324

Codice scheda: IMM-2y010-0000324

Tipo di scheda: AFRLIMM

Identificazione: riproduzione di opera d'arte. Dipinto di Carlo Fornara: Parc de la Tete d'Or à Lyon

## SOGGETTO

### CLASSIFICAZIONE

Altra classificazione: riproduzione

Tipo classificazione: Classificazione per genere fotografico Archivi dell'Immagine - Regione Lombardia

### THESAURUS

Descrittore: arte

Tipo thesaurus: Thesaurus AESS, Archivi dell'Immagine - Regione Lombardia

## LUOGO E DATA DELLA RIPRESA

### LOCALIZZAZIONE

Stato: Italia

Regione: Lombardia

Provincia: VB

Comune: Craveggia

Data: 1925

### DATAZIONE GENERICA

Secolo: XX

Frazione di secolo: primo quarto

### DATAZIONE SPECIFICA

Da: 1925

Validità: post

A: 1935

Validità: ca.

## DEFINIZIONE CULTURALE

### AUTORE DELLA FOTOGRAFIA

Nome di persona o ente: Sommariva, Emilio

Tipo intestazione: P

Dati anagrafici/estremi cronologici: Lodi, 8 dicembre 1883 - Milano, 12 settembre 1956

Riferimento all'intervento: fotografo principale

Codice scheda autore: AUF-2y010-0000001

Motivazione dell'attribuzione: timbro

### AUTORE OPERA FOTOGRAFATA

Nome di persona o ente: Fornara Carlo

Tipo intestazione: P

Dati anagrafici: 1871/ 1968

Riferimento all'intervento: pittore

Codice scheda autore: LOM60-04791

Sigla per citazione: 10004782

Motivazione dell'attribuzione: firma

## COMPILAZIONE

### COMPILAZIONE

Anno di redazione: 2001

Nome: Casone, Laura

Funzionario responsabile: Falchetti D.

### AGGIORNAMENTO-REVISIONE

Data: 2010

Nome: Regorda P.

## SUPPORTO COLLEGATO: AFRLSUP - SUP-2y040-0000842 [1 / 2]

### CODICI

Unità operativa: 2y040

Numero scheda: 842

Codice scheda: SUP-2y040-0000842

### RIFERIMENTO SCHEDA IMMAGINE

Codice IDK della scheda immagine: IMM-2y010-0000324

Tipo scheda: F

Livello ricerca: P

### CODICE UNIVOCO

Codice regione: 03

Ente schedatore: R03/ MI0185

Ente competente: S27

### OGGETTO

#### OGGETTO

Definizione dell'oggetto: negativo

Natura biblioteconomica dell'oggetto: m

Originalità: originale

#### QUANTITA'

Numero oggetti/elementi: 1

### SOGGETTO

#### TITOLO

Titolo attribuito

Riproduzione della prima versione del dipinto di Carlo Fornara "Parc de la Tete d'Or a Lyon", eseguita dal vero a Lione (1925)

Specifiche titolo: del catalogatore

### LOCALIZZAZIONE GEOGRAFICO-AMMINISTRATIVA

## INDICAZIONE DEL CONTENITORE FISICO

Codice del contenitore fisico: 21440

Categoria del contenitore fisico: architettura

## LOCALIZZAZIONE GEOGRAFICO-AMMINISTRATIVA ATTUALE

Stato: Italia

Regione: Lombardia

Provincia: MI

Nome provincia: Milano

Codice ISTAT comune: 015146

Comune: Milano

## COLLOCAZIONE SPECIFICA

Tipologia: palazzo

Denominazione: Palazzo di Brera

Indirizzo: Via Brera, 28

Denominazione struttura conservativa - livello 1: Biblioteca Nazionale Braidense

Tipologia struttura conservativa: biblioteca

Altra denominazione [1 / 11]: Palazzo della Pinacoteca di Brera

Altra denominazione [2 / 11]: Palazzo della Pinacoteca di Brera

Altra denominazione [3 / 11]: Palazzo della Pinacoteca di Brera

Altra denominazione [4 / 11]: Palazzo della Pinacoteca di Brera

Altra denominazione [5 / 11]: Palazzo della Pinacoteca di Brera

Altra denominazione [6 / 11]: Palazzo della Pinacoteca di Brera

Altra denominazione [7 / 11]: Palazzo dell'Accademia di Brera

Altra denominazione [8 / 11]: Palazzo dell'Accademia di Brera

Altra denominazione [9 / 11]: Palazzo dell'Accademia di Brera

Altra denominazione [10 / 11]: Palazzo dell'Accademia di Brera

Altra denominazione [11 / 11]: Palazzo dell'Accademia di Brera

## UBICAZIONE

### UBICAZIONE FOTO

Fondo: Sommariva

Sezione: SOM

Contenitore: 3657

Specifiche: Contenitore SOM 3657

Collocazione: SOM. E. Is. II. 443

Altra segnatura: SOM. E. Is. II. 443

## **INVENTARIO**

Data: 1980

Numero di inventario generale: 4.842

Numero di inventario di categoria: 664211/4.842

## **CRONOLOGIA**

### **CRONOLOGIA GENERICA**

Secolo: XX

Frazione di secolo: secondo quarto

### **CRONOLOGIA SPECIFICA**

Da: 1925

Validità: post

A: 1935

Validità: ca.

### **MOTIVAZIONE CRONOLOGIA [1 / 2]**

Motivazione: bibliografia

Specifiche: Quinsac 1998

### **MOTIVAZIONE CRONOLOGIA [2 / 2]**

Motivazione: data

Specifiche: esecuzione del dipinto (post quem)

## **DATI TECNICI**

Indicazione di colore: BN

Materia e tecnica: gelatina bromuro d'argento/vetro

Specifiche tecniche: mascheratura

## **MISURE**

Tipo misure: supporto primario

Unità di misura: mm

Altezza: 128

Larghezza: 178

Spessore: 1

Formato: 13x18

## **DATI ANALITICI**

### **ISCRIZIONI [1 / 2]**

Classe di appartenenza: didascalica

Tecnica di scrittura: a penna

Posizione: sul supporto primario: sulla mascherina: a destra

Trascrizione: Carlo Fornara - fotografia eseguita in casa del Pittore Calo Fornara/ N° 169

### **ISCRIZIONI [2 / 2]**

Tecnica di scrittura: a matita

Posizione: sul supporto primario: sulla mascherina: in basso a destra

Trascrizione: N° 169

## **CONSERVAZIONE**

### **STATO DI CONSERVAZIONE [1 / 2]**

Riferimento alla parte: recto

Data: 2008

Stato di conservazione: discreto

Indicazioni specifiche: polvere

### **STATO DI CONSERVAZIONE [2 / 2]**

Riferimento alla parte: verso

Data: 2008

Stato di conservazione: discreto

Indicazioni specifiche: impronte / specchio d'argento

## CONDIZIONE GIURIDICA E VINCOLI

### CONDIZIONE GIURIDICA

Indicazione generica: proprietà stato

Indicazione specifica: Ministero per i Beni e le Attività Culturali - Biblioteca Nazionale Braidense

Indirizzo: Via Brera, 28

### ACQUISIZIONE

Tipo acquisizione: compravendita

Nome: Sommariva Linda e Sommariva Dalma

Data acquisizione: 1979

Luogo acquisizione: MI/ Milano

## FONTI E DOCUMENTI DI RIFERIMENTO

### DOCUMENTAZIONE FOTOGRAFICA

Codice univoco della risorsa: SC\_F\_SUP-2y040-0000842\_IMG-0000958344

Genere: documentazione allegata

Tipo: scansione

Nome del file originale: 2y040-0000842.jpg

### BIBLIOGRAFIA [1 / 2]

Genere: bibliografia di confronto

Autore: Quinsac A. P. (a cura di)

Titolo libro o rivista: Carlo Fornara. Un maestro del divisionismo

Anno di edizione: 1998

Codice scheda bibliografia: 2y010-00002

V., pp., nn.: p. 34

V., tavv., figg.: p. 109

### BIBLIOGRAFIA [2 / 2]

Genere: bibliografia di confronto

Autore: Calzini R.



Titolo libro o rivista: Fornara

Anno di edizione: 1949

Codice scheda bibliografia: 2y010-00001

V., tavv., figg.: t. XLIII

## **COMPILAZIONE**

### **COMPILAZIONE**

Anno di redazione: 2008

Nome: Redaelli, Elvia

Funzionario responsabile: Falchetti, Donatella

### **AGGIORNAMENTO-REVISIONE**

Anno di aggiornamento/revisione: 2010

Nome: Regorda, Patrizia



## SUPPORTO COLLEGATO: AFRLSUP - SUP-2y010-0000328 [2 / 2]

### CODICI

Unità operativa: 2y010

Numero scheda: 328

Codice scheda: SUP-2y010-0000328

### RIFERIMENTO SCHEDA IMMAGINE

Codice IDK della scheda immagine: IMM-2y010-0000324

Tipo scheda: F

Livello ricerca: I

### CODICE UNIVOCO

Codice regione: 03

Ente schedatore: R03/ MI0185

Ente competente: S27

### OGGETTO

#### OGGETTO

Definizione dell'oggetto: positivo

Natura biblioteconomica dell'oggetto: m

Originalità: originale

#### QUANTITA'

Numero oggetti/elementi: 1

### SOGGETTO

#### TITOLO

Titolo attribuito

Riproduzione della prima versione del dipinto di Carlo Fornara "Parc de la Tete d'Or a Lyon", eseguita dal vero a Lione (1925)

Specifiche titolo: del catalogatore

### LOCALIZZAZIONE GEOGRAFICO-AMMINISTRATIVA

## INDICAZIONE DEL CONTENITORE FISICO

Codice del contenitore fisico: 21440

Categoria del contenitore fisico: architettura

## LOCALIZZAZIONE GEOGRAFICO-AMMINISTRATIVA ATTUALE

Stato: Italia

Regione: Lombardia

Provincia: MI

Nome provincia: Milano

Codice ISTAT comune: 015146

Comune: Milano

## COLLOCAZIONE SPECIFICA

Tipologia: palazzo

Denominazione: Palazzo di Brera

Indirizzo: Via Brera, 28

Denominazione struttura conservativa - livello 1: Biblioteca Nazionale Braidense

Tipologia struttura conservativa: biblioteca

Altra denominazione [1 / 11]: Palazzo della Pinacoteca di Brera

Altra denominazione [2 / 11]: Palazzo della Pinacoteca di Brera

Altra denominazione [3 / 11]: Palazzo della Pinacoteca di Brera

Altra denominazione [4 / 11]: Palazzo della Pinacoteca di Brera

Altra denominazione [5 / 11]: Palazzo della Pinacoteca di Brera

Altra denominazione [6 / 11]: Palazzo della Pinacoteca di Brera

Altra denominazione [7 / 11]: Palazzo dell'Accademia di Brera

Altra denominazione [8 / 11]: Palazzo dell'Accademia di Brera

Altra denominazione [9 / 11]: Palazzo dell'Accademia di Brera

Altra denominazione [10 / 11]: Palazzo dell'Accademia di Brera

Altra denominazione [11 / 11]: Palazzo dell'Accademia di Brera

## UBICAZIONE

### UBICAZIONE FOTO

Fondo: Sommariva

Sezione: SOM

Specifiche: Contenitore SOM

Collocazione: SOM. ST. E. a. 206

Altra segnatura: SOM. ST. E. a. 206

## **INVENTARIO**

Data: 1980

Numero di inventario generale: 1215

Numero di inventario di categoria: 664211/1215

## **CRONOLOGIA**

### **CRONOLOGIA GENERICA**

Secolo: XX

Frazione di secolo: secondo quarto

### **CRONOLOGIA SPECIFICA**

Da: 1925

Validità: post

A: 1935

Validità: ca.

### **MOTIVAZIONE CRONOLOGIA [1 / 2]**

Motivazione: bibliografia

Specifiche: Quinsac 1998

### **MOTIVAZIONE CRONOLOGIA [2 / 2]**

Motivazione: data

Specifiche: esecuzione del dipinto (post quem)

## **DATI TECNICI**

Indicazione di colore: BN

Materia e tecnica: gelatina bromuro d'argento/carta

Specifiche tecniche: viraggio

## MISURE

Tipo misure: supporto primario

Unità di misura: mm

Altezza: 114

Larghezza: 162

Formato: 13x18

## DATI ANALITICI

### ISCRIZIONI [1 / 2]

Classe di appartenenza: documentaria

Tecnica di scrittura: a penna

Posizione: sul supporto primario: verso: in alto al centro

Trascrizione: N. 169 - fotografia eseguita in casa del Pittore Carlo Fornara

### ISCRIZIONI [2 / 2]

Tecnica di scrittura: a matita

Posizione: sul supporto primario: verso: in alto a destra

Trascrizione: III. F. 6 [vecchia segnatura]

### STEMMI/MARCHI/TIMBRI [1 / 2]

Classe di appartenenza: timbro

Qualificazione: di appartenenza

Identificazione: Biblioteca Nazionale Braidense

Quantità: 1

Posizione: sul supporto primario: verso: in basso a destra

Descrizione: BIBLIOTECA/ DI BRERA/ MILANO

### STEMMI/MARCHI/TIMBRI [2 / 2]

Classe di appartenenza: timbro

Qualificazione: commerciale

Identificazione: studio fotografico Sommariva

Quantità: 1

Posizione: sul supporto primario: verso: al centro

Descrizione

Proprietà Artistica Riservata/ R. D. 7 Novembre 1925 - N. 1950/ FOT. E. SOMMARIVA/ MILANO a inchiostro viola

## CONSERVAZIONE

### STATO DI CONSERVAZIONE

Stato di conservazione: buono

## CONDIZIONE GIURIDICA E VINCOLI

### CONDIZIONE GIURIDICA

Indicazione generica: proprietà stato

Indicazione specifica: Ministero per i Beni e le Attività Culturali - Biblioteca Nazionale Braidense

Indirizzo: Via Brera, 28

### ACQUISIZIONE

Tipo acquisizione: compravendita

Nome: Sommariva Linda e Sommariva Dalma

Data acquisizione: 1979

Luogo acquisizione: MI/ Milano

## FONTI E DOCUMENTI DI RIFERIMENTO

### DOCUMENTAZIONE FOTOGRAFICA

Codice univoco della risorsa: SC\_F\_SUP-2y010-0000328\_IMG-0000956764

Genere: documentazione allegata

Tipo: positivo/BN

Codice identificativo: 2y010\_328

Formato: 13x18

Nome del file originale: 2y010\_324\_1.jpg

### BIBLIOGRAFIA [1 / 2]

Genere: bibliografia di confronto

Autore: Calzini R.

Titolo libro o rivista: Fornara

Anno di edizione: 1949

Codice scheda bibliografia: 2y010-00001

V., tavv., figg.: t. XLIII

### **BIBLIOGRAFIA [2 / 2]**

Genere: bibliografia di confronto

Autore: Quinsac A. P. (a cura di)

Titolo libro o rivista: Carlo Fornara. Un maestro del divisionismo

Anno di edizione: 1998

Codice scheda bibliografia: 2y010-00002

V., pp., nn.: p. 34

V., tavv., figg.: p. 109

## **COMPILAZIONE**

### **COMPILAZIONE**

Anno di redazione: 2001

Nome: Casone, Laura

Referente scientifico: Ginex, Giovanna

Funzionario responsabile: Falchetti, Donatella

### **AGGIORNAMENTO-REVISIONE**

Anno di aggiornamento/revisione: 2010

Nome: Regorda, Patrizia



