

## Ritratto femminile. Franca Obici

Sommariva, Emilio



Link risorsa: <https://www.lombardiabenculturali.it/fotografie/schede/IMM-2y010-0001406/>

Scheda SIRBeC: <https://www.lombardiabenculturali.it/fotografie/schede-complete/IMM-2y010-0001406/>

## CODICI

Unità operativa: 2y010

Numero scheda: 1406

Codice scheda: IMM-2y010-0001406

Tipo di scheda: AFRLIMM

Identificazione: ritratto femminile. Franca Obici

## SOGGETTO

### CLASSIFICAZIONE

Altra classificazione: ritratto

Tipo classificazione: Classificazione per genere fotografico Archivi dell'Immagine - Regione Lombardia

### THESAURUS

Descrittore: biografia / ritratto

Tipo thesaurus: Thesaurus AESS, Archivi dell'Immagine - Regione Lombardia

## LUOGO E DATA DELLA RIPRESA

### LOCALIZZAZIONE

Stato: Italia

Regione: Lombardia

Provincia: MI

Comune: Milano

Data: 1931/11

### DATAZIONE GENERICA

Secolo: XX

Frazione di secolo: secondo quarto

### DATAZIONE SPECIFICA

Da: 1931/11/01

A: 1931/11/30

## DEFINIZIONE CULTURALE

### AUTORE DELLA FOTOGRAFIA

Nome di persona o ente: Sommariva, Emilio

Tipo intestazione: P

Dati anagrafici/estremi cronologici: Lodi, 8 dicembre 1883 - Milano, 12 settembre 1956

Riferimento all'intervento: fotografo principale

Codice scheda autore: AUF-2y010-0000001

Motivazione dell'attribuzione: documentazione

## COMPILAZIONE

### COMPILAZIONE

Anno di redazione: 2001

Nome: Casone, Laura

Funzionario responsabile: Falchetti D.

## SUPPORTO COLLEGATO: AFRLSUP - SUP-2y010-0011928 [1 / 2]

### CODICI

Unità operativa: 2y010

Numero scheda: 11928

Codice scheda: SUP-2y010-0011928

### RIFERIMENTO SCHEDA IMMAGINE

Codice IDK della scheda immagine: IMM-2y010-0001406

Tipo scheda: F

Livello ricerca: C

### CODICE UNIVOCO

Codice regione: 03

Ente schedatore: R03/ MI0185

Ente competente: S27

### OGGETTO

#### OGGETTO

Definizione dell'oggetto: negativo

Natura biblioteconomica dell'oggetto: m

Originalità: originale

#### QUANTITA'

Numero oggetti/elementi: 1

### SOGGETTO

#### TITOLO

Titolo attribuito: Ritratto di Franca Obici

Specifiche titolo: del catalogatore

### LOCALIZZAZIONE GEOGRAFICO-AMMINISTRATIVA

#### INDICAZIONE DEL CONTENITORE FISICO

Codice del contenitore fisico: 21440

Categoria del contenitore fisico: architettura

### **LOCALIZZAZIONE GEOGRAFICO-AMMINISTRATIVA ATTUALE**

Stato: Italia

Regione: Lombardia

Provincia: MI

Nome provincia: Milano

Codice ISTAT comune: 015146

Comune: Milano

### **COLLOCAZIONE SPECIFICA**

Tipologia: palazzo

Denominazione: Palazzo di Brera

Indirizzo: Via Brera, 28

Denominazione struttura conservativa - livello 1: Biblioteca Nazionale Braidense

Tipologia struttura conservativa: biblioteca

Altra denominazione [1 / 11]: Palazzo della Pinacoteca di Brera

Altra denominazione [2 / 11]: Palazzo della Pinacoteca di Brera

Altra denominazione [3 / 11]: Palazzo della Pinacoteca di Brera

Altra denominazione [4 / 11]: Palazzo della Pinacoteca di Brera

Altra denominazione [5 / 11]: Palazzo dell'Accademia di Brera

Altra denominazione [6 / 11]: Palazzo della Pinacoteca di Brera

Altra denominazione [7 / 11]: Palazzo della Pinacoteca di Brera

Altra denominazione [8 / 11]: Palazzo dell'Accademia di Brera

Altra denominazione [9 / 11]: Palazzo dell'Accademia di Brera

Altra denominazione [10 / 11]: Palazzo dell'Accademia di Brera

Altra denominazione [11 / 11]: Palazzo dell'Accademia di Brera

## **UBICAZIONE**

### **UBICAZIONE FOTO**

Fondo: Sommariva

Sezione: SOM

Contenitore: 1834

Specifiche: Contenitore SOM 1834

Collocazione: SOM. D. Is. I. 2330

Altra segnatura: SOM. D. Is. I. 2330

## **INVENTARIO**

Data: 2008

Numero di inventario generale: 1.11928

Numero di inventario di categoria: 664211/1.11928

## **CRONOLOGIA**

### **CRONOLOGIA GENERICA**

Secolo: XX

Frazione di secolo: secondo quarto

### **CRONOLOGIA SPECIFICA**

Da: 1931/11

A: 1931/11

### **MOTIVAZIONE CRONOLOGIA**

Motivazione: iscrizione

Specifiche: lastra datata

## **DATI TECNICI**

Indicazione di colore: BN

Materia e tecnica: gelatina bromuro d'argento/vetro

Specifiche tecniche: mascheratura, ritocco, vernice

### **MISURE**

Tipo misure: supporto primario

Unità di misura: mm

Altezza: 238

Larghezza: 178

Spessore: 1

Formato: 18x24

## DATI ANALITICI

### ISCRIZIONI [1 / 3]

Classe di appartenenza: documentaria

Tecnica di scrittura: a matita

Posizione: sul supporto primario: sulla mascherina: a sinistra in basso

Trascrizione: 35835

### ISCRIZIONI [2 / 3]

Tecnica di scrittura: a matita

Posizione: sul supporto primario: sulla mascherina: in alto

Trascrizione: 94 [...] - 43' 2 copie

### ISCRIZIONI [3 / 3]

Classe di appartenenza: didascalica

Tecnica di scrittura: a matita

Posizione: sul supporto primario: sulla mascherina: a sinistra in alto

Autore: Sommariva, Linda

Trascrizione: Bianca Obici - novembre 1931

## CONSERVAZIONE

### STATO DI CONSERVAZIONE [1 / 2]

Riferimento alla parte: recto

Data: 2008

Stato di conservazione: mediocre

Indicazioni specifiche: residui di sali

### STATO DI CONSERVAZIONE [2 / 2]

Riferimento alla parte: verso

Data: 2008

Stato di conservazione: mediocre

Indicazioni specifiche: alterazioni biologiche / impronte / ingiallimento / specchio d'argento

## RESTAURI E ANALISI

### RESTAURI

Data: 2008

Descrizione intervento: pulitura

Ente responsabile: BNB, MI

Nome operatore: Studio Berselli s.a.s., Milano

Ente finanziatore: BNB, MI

## CONDIZIONE GIURIDICA E VINCOLI

### CONDIZIONE GIURIDICA

Indicazione generica: proprietà stato

Indicazione specifica: Ministero per i Beni e le Attività Culturali - Biblioteca Nazionale Braidense

Indirizzo: Via Brera, 28

### ACQUISIZIONE

Tipo acquisizione: compravendita

Nome: Sommariva Linda e Sommariva Dalma

Data acquisizione: 1979

Luogo acquisizione: MI/ Milano

## FONTI E DOCUMENTI DI RIFERIMENTO

### DOCUMENTAZIONE FOTOGRAFICA

Codice univoco della risorsa: SC\_F\_SUP-2y010-0011928\_IMG-0000973141

Genere: documentazione allegata

Tipo: scansione

Nome del file originale: 2y010-0011928.jpg

## COMPILAZIONE

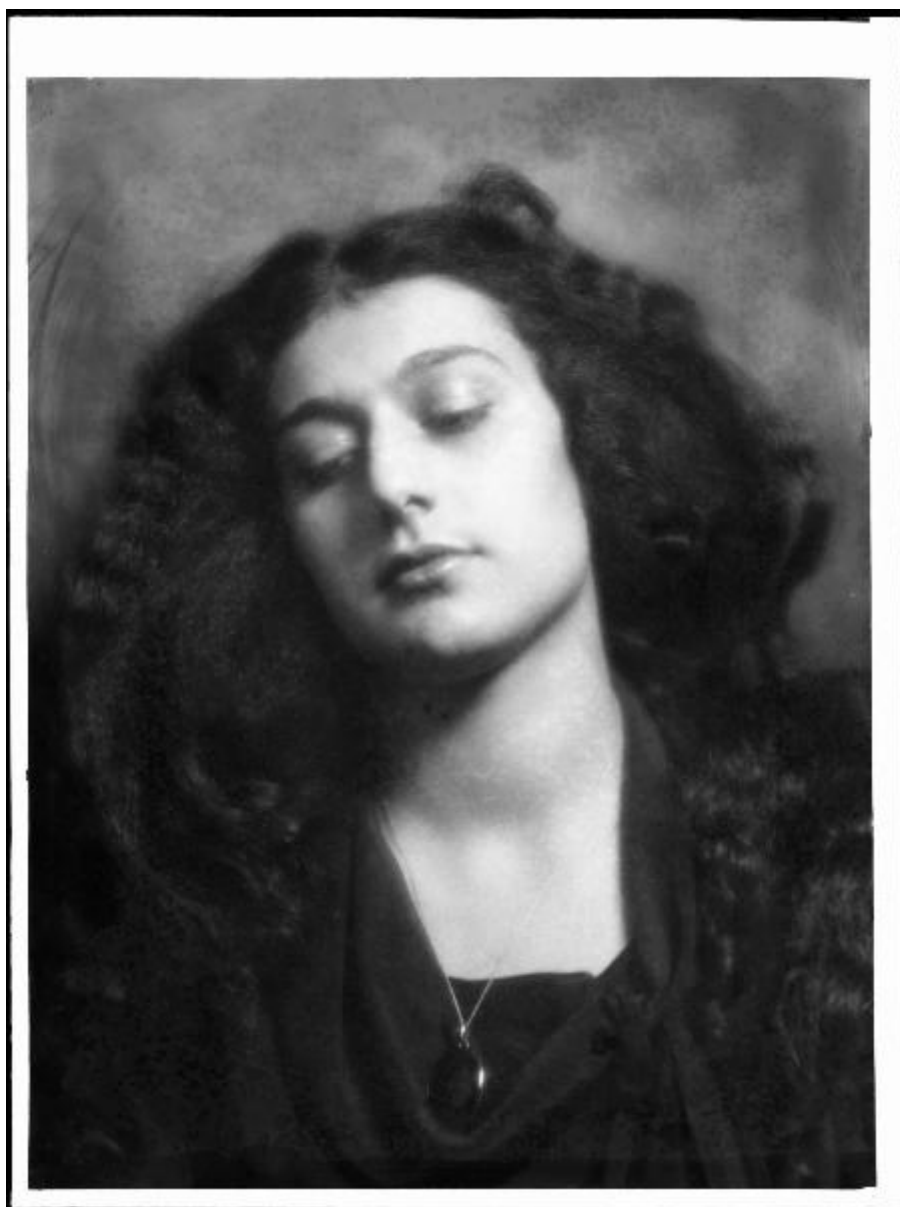
### COMPILAZIONE



Anno di redazione: 2008

Nome: Fois, Elena

Funzionario responsabile: Falchetti, Donatella



## SUPPORTO COLLEGATO: AFRLSUP - SUP-2y010-0001433 [2 / 2]

### CODICI

Unità operativa: 2y010

Numero scheda: 1433

Codice scheda: SUP-2y010-0001433

### RIFERIMENTO SCHEDA IMMAGINE

Codice IDK della scheda immagine: IMM-2y010-0001406

Tipo scheda: F

Livello ricerca: I

### CODICE UNIVOCO

Codice regione: 03

Ente schedatore: R03/ MI0185

Ente competente: S27

### OGGETTO

#### OGGETTO

Definizione dell'oggetto: positivo

Natura biblioteconomica dell'oggetto: m

Originalità: originale

#### QUANTITA'

Numero oggetti/elementi: 1

### SOGGETTO

#### TITOLO

Titolo attribuito: Ritratto di Franca Obici

Specifiche titolo: del catalogatore

### LOCALIZZAZIONE GEOGRAFICO-AMMINISTRATIVA

#### INDICAZIONE DEL CONTENITORE FISICO

Codice del contenitore fisico: 21440

Categoria del contenitore fisico: architettura

### **LOCALIZZAZIONE GEOGRAFICO-AMMINISTRATIVA ATTUALE**

Stato: Italia

Regione: Lombardia

Provincia: MI

Nome provincia: Milano

Codice ISTAT comune: 015146

Comune: Milano

### **COLLOCAZIONE SPECIFICA**

Tipologia: palazzo

Denominazione: Palazzo di Brera

Indirizzo: Via Brera, 28

Denominazione struttura conservativa - livello 1: Biblioteca Nazionale Braidense

Tipologia struttura conservativa: biblioteca

Altra denominazione [1 / 11]: Palazzo della Pinacoteca di Brera

Altra denominazione [2 / 11]: Palazzo della Pinacoteca di Brera

Altra denominazione [3 / 11]: Palazzo della Pinacoteca di Brera

Altra denominazione [4 / 11]: Palazzo della Pinacoteca di Brera

Altra denominazione [5 / 11]: Palazzo della Pinacoteca di Brera

Altra denominazione [6 / 11]: Palazzo dell'Accademia di Brera

Altra denominazione [7 / 11]: Palazzo dell'Accademia di Brera

Altra denominazione [8 / 11]: Palazzo dell'Accademia di Brera

Altra denominazione [9 / 11]: Palazzo della Pinacoteca di Brera

Altra denominazione [10 / 11]: Palazzo dell'Accademia di Brera

Altra denominazione [11 / 11]: Palazzo dell'Accademia di Brera

## **UBICAZIONE**

### **UBICAZIONE FOTO**

Fondo: Sommariva

Sezione: SOM

Specifiche: Contenitore SOM

Collocazione: SOM. ST. D. c. 291

Altra segnatura: SOM. ST. D. c. 291

## **INVENTARIO**

Data: 1980

Numero di inventario generale: 578

Numero di inventario di categoria: 664211/578

## **CRONOLOGIA**

### **CRONOLOGIA GENERICA**

Secolo: XX

Frazione di secolo: secondo quarto

### **CRONOLOGIA SPECIFICA**

Da: 1931/11/01

Validità: ca.

A: 1931/11/30

Validità: ca.

### **MOTIVAZIONE CRONOLOGIA [1 / 2]**

Motivazione: confronto

Specifiche: lastra datata

### **MOTIVAZIONE CRONOLOGIA [2 / 2]**

Motivazione: documentazione

Specifiche: libri inventario

## **DATI TECNICI**

Indicazione di colore: BN

Materia e tecnica: carbone/carta

Specifiche tecniche: ritocco

## **MISURE**

Tipo misure: supporto primario

Unità di misura: mm

Altezza: 224

Larghezza: 169

Formato: 18x24

## DATI ANALITICI

### ISCRIZIONI [1 / 2]

Tecnica di scrittura: a matita

Posizione: sul supporto primario: verso: in alto a destra

Trascrizione: I. O. 2 [vecchia segnatura]

### ISCRIZIONI [2 / 2]

Classe di appartenenza: didascalica

Tecnica di scrittura: a matita

Posizione: sul supporto primario: verso: al centro

Trascrizione: Obici

### STEMMI/MARCHI/TIMBRI [1 / 2]

Classe di appartenenza: timbro

Qualificazione: commerciale

Identificazione: studio fotografico Sommariva

Quantità: 1

Posizione: sul supporto primario: verso: in basso al centro

Descrizione: STUDIO/ EMILIO SOMMARIVA/ PIAZZA DEL TRICOLORE, 4/ TELEF. 799.932/ MILANO a inchiostro rosso

### STEMMI/MARCHI/TIMBRI [2 / 2]

Classe di appartenenza: timbro

Qualificazione: di appartenenza

Identificazione: Biblioteca Nazionale Braidense

Quantità: 1

Posizione: sul supporto primario: verso: in basso a destra

Descrizione: BIBLIOTECA/ DI BRERA/ MILANO

## CONSERVAZIONE

### STATO DI CONSERVAZIONE

Stato di conservazione: discreto

Indicazioni specifiche: alterazioni fisiche / residui di colle

## RESTAURI E ANALISI

### RESTAURI

Data: 2002

Descrizione intervento: rimozione colle, rimozione residui carta, riparazione spelature, consolidamento

Ente responsabile: BNB, MI

Nome operatore: Studio Berselli s.a.s., Milano

Ente finanziatore: BNB, MI

## CONDIZIONE GIURIDICA E VINCOLI

### CONDIZIONE GIURIDICA

Indicazione generica: proprietà stato

Indicazione specifica: Ministero per i Beni e le Attività Culturali - Biblioteca Nazionale Braidense

Indirizzo: Via Brera, 28

### ACQUISIZIONE

Tipo acquisizione: compravendita

Nome: Sommariva Linda e Sommariva Dalma

Data acquisizione: 1979

Luogo acquisizione: MI/ Milano

## FONTI E DOCUMENTI DI RIFERIMENTO

### DOCUMENTAZIONE FOTOGRAFICA

Codice univoco della risorsa: SC\_F\_SUP-2y010-0001433\_IMG-0000960081

Genere: documentazione allegata

Tipo: positivo/BN

Codice identificativo: 2y010\_1433

Formato: 18x24

Nome del file originale: 2y010\_1406\_1.jpg

## COMPILAZIONE

### COMPILAZIONE

Anno di redazione: 2001

Nome: Casone, Laura

Referente scientifico: Ginex, Giovanna

Funzionario responsabile: Falchetti, Donatella



