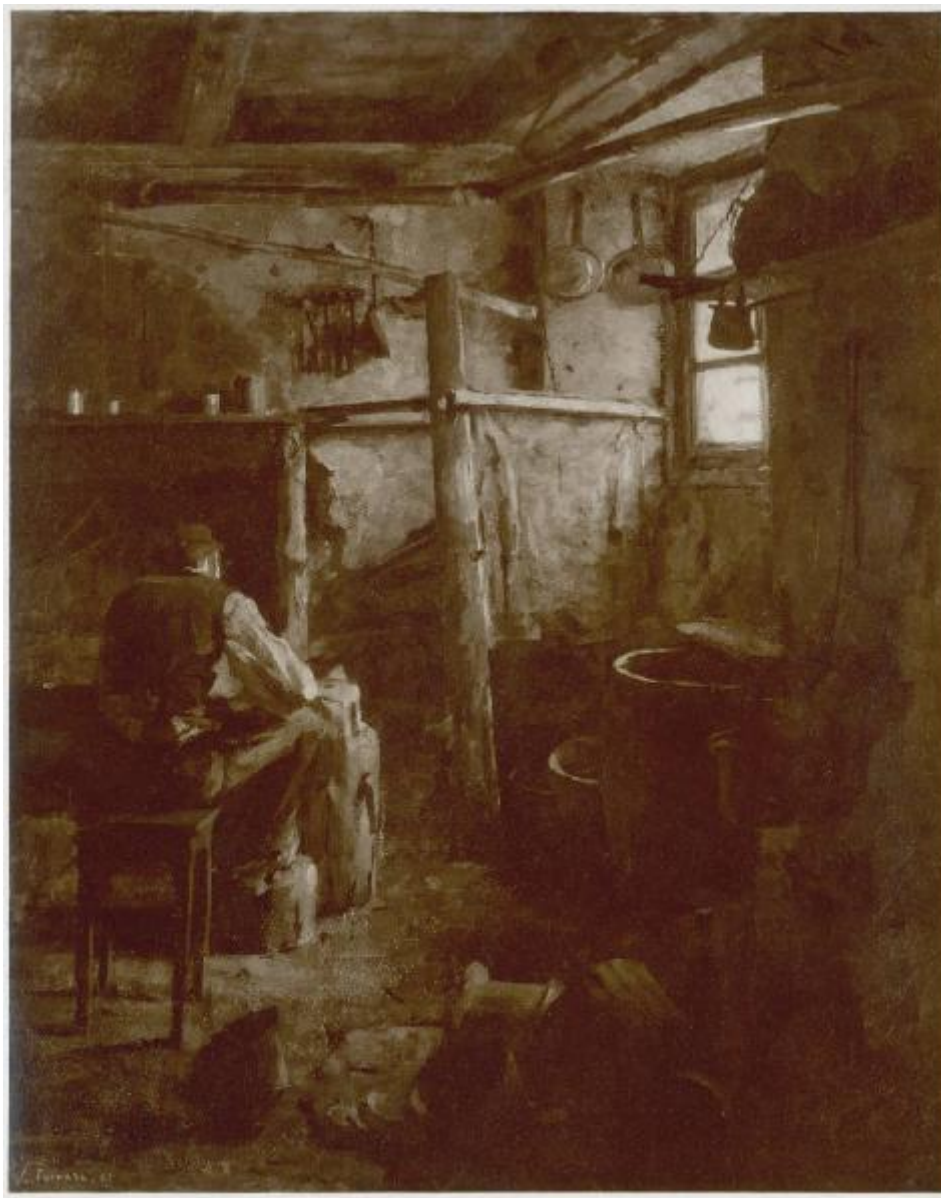


## Riproduzione di opera d'arte. Dipinto di Carlo Fornara: La bottega del calderaio

Sommariva, Emilio



Link risorsa: <https://www.lombardiabeniculturali.it/fotografie/schede/IMM-2y010-0001926/>

Scheda SIRBeC: <https://www.lombardiabeniculturali.it/fotografie/schede-complete/IMM-2y010-0001926/>

## CODICI

Unità operativa: 2y010

Numero scheda: 1926

Codice scheda: IMM-2y010-0001926

Tipo di scheda: AFRLIMM

Identificazione: riproduzione di opera d'arte. Dipinto di Carlo Fornara: La bottega del caldaio

## SOGGETTO

### CLASSIFICAZIONE

Altra classificazione: riproduzione

Tipo classificazione: Classificazione per genere fotografico Archivi dell'Immagine - Regione Lombardia

### THESAURUS

Descrittore: arte

Tipo thesaurus: Thesaurus AESS, Archivi dell'Immagine - Regione Lombardia

## LUOGO E DATA DELLA RIPRESA

### LOCALIZZAZIONE

Stato: Italia

Regione: Lombardia

Provincia: MI

Comune: Milano

Data: 1925 - 1935

### DATAZIONE SPECIFICA

Da: 1925

Validità: ca.

A: 1935

Validità: ca.

## DEFINIZIONE CULTURALE

### **AUTORE DELLA FOTOGRAFIA**

Nome di persona o ente: Sommariva, Emilio

Tipo intestazione: P

Dati anagrafici/estremi cronologici: Lodi, 8 dicembre 1883 - Milano, 12 settembre 1956

Riferimento all'intervento: fotografo principale

Codice scheda autore: AUF-2y010-0000001

Motivazione dell'attribuzione: documentazione

### **AUTORE OPERA FOTOGRAFATA**

Nome di persona o ente: Fornara Carlo

Tipo intestazione: P

Dati anagrafici: 1871/ 1968

Riferimento all'intervento: pittore

Codice scheda autore: LOM60-04791

Sigla per citazione: 10004782

Motivazione dell'attribuzione: firma

## **COMPILAZIONE**

### **COMPILAZIONE**

Anno di redazione: 2001

Nome: Casone, Laura

Funzionario responsabile: Falchetti D.

### **AGGIORNAMENTO-REVISIONE**

Data: 2010

Nome: Regorda P.

## SUPPORTO COLLEGATO: AFRLSUP - SUP-2y010-0001973 [1 / 2]

### CODICI

Unità operativa: 2y010

Numero scheda: 1973

Codice scheda: SUP-2y010-0001973

### RIFERIMENTO SCHEDA IMMAGINE

Codice IDK della scheda immagine: IMM-2y010-0001926

Tipo scheda: F

Livello ricerca: I

### CODICE UNIVOCO

Codice regione: 03

Ente schedatore: R03/ MI0185

Ente competente: S27

### OGGETTO

#### OGGETTO

Definizione dell'oggetto: positivo

Natura biblioteconomica dell'oggetto: m

Originalità: originale

#### QUANTITA'

Numero oggetti/elementi: 1

### SOGGETTO

#### TITOLO

Titolo attribuito: Riproduzione del dipinto di Carlo Fornara "La bottega del caldaio" (1891)

Specifiche titolo: del catalogatore

### LOCALIZZAZIONE GEOGRAFICO-AMMINISTRATIVA

#### INDICAZIONE DEL CONTENITORE FISICO

Codice del contenitore fisico: 21440

Categoria del contenitore fisico: architettura

### **LOCALIZZAZIONE GEOGRAFICO-AMMINISTRATIVA ATTUALE**

Stato: Italia

Regione: Lombardia

Provincia: MI

Nome provincia: Milano

Codice ISTAT comune: 015146

Comune: Milano

### **COLLOCAZIONE SPECIFICA**

Tipologia: palazzo

Denominazione: Palazzo di Brera

Indirizzo: Via Brera, 28

Denominazione struttura conservativa - livello 1: Biblioteca Nazionale Braidense

Tipologia struttura conservativa: biblioteca

Altra denominazione [1 / 11]: Palazzo della Pinacoteca di Brera

Altra denominazione [2 / 11]: Palazzo della Pinacoteca di Brera

Altra denominazione [3 / 11]: Palazzo della Pinacoteca di Brera

Altra denominazione [4 / 11]: Palazzo della Pinacoteca di Brera

Altra denominazione [5 / 11]: Palazzo della Pinacoteca di Brera

Altra denominazione [6 / 11]: Palazzo della Pinacoteca di Brera

Altra denominazione [7 / 11]: Palazzo dell'Accademia di Brera

Altra denominazione [8 / 11]: Palazzo dell'Accademia di Brera

Altra denominazione [9 / 11]: Palazzo dell'Accademia di Brera

Altra denominazione [10 / 11]: Palazzo dell'Accademia di Brera

Altra denominazione [11 / 11]: Palazzo dell'Accademia di Brera

## **UBICAZIONE**

### **UBICAZIONE FOTO**

Fondo: Sommariva

Sezione: SOM

Specifiche: Contenitore SOM

Collocazione: SOM. ST. D. a. 430

Altra segnatura: SOM. ST. D. a. 430

## **INVENTARIO**

Data: 1980

Numero di inventario generale: 1326

Numero di inventario di categoria: 664211/1326

## **CRONOLOGIA**

### **CRONOLOGIA GENERICA**

Secolo: XX

Frazione di secolo: secondo quarto

### **CRONOLOGIA SPECIFICA**

Da: 1925

Validità: ca.

A: 1935

Validità: ca.

### **MOTIVAZIONE CRONOLOGIA**

Motivazione: bibliografia

Specifiche: Quinsac 1998

## **DATI TECNICI**

Indicazione di colore: BN

Materia e tecnica: gelatina bromuro d'argento/carta

Specifiche tecniche: viraggio

### **MISURE**

Tipo misure: supporto primario

Unità di misura: mm

Altezza: 203

Larghezza: 163

Formato: 18x24

## DATI ANALITICI

### ISCRIZIONI [1 / 3]

Tecnica di scrittura: a matita

Posizione: sul supporto primario: verso: in alto a destra

Trascrizione: III. F. 127 [vecchia segnatura]

### ISCRIZIONI [2 / 3]

Classe di appartenenza: documentaria

Tecnica di scrittura: a penna

Posizione: sul supporto primario: verso: in alto

Trascrizione: N. 84 - proprietà Claudio Tridenti Pozzi

### ISCRIZIONI [3 / 3]

Classe di appartenenza: didascalica

Tecnica di scrittura: a penna

Posizione: sul supporto primario: verso: in alto al centro

Trascrizione: "Bottega del calderaio"

### STEMMI/MARCHI/TIMBRI [1 / 2]

Classe di appartenenza: timbro

Qualificazione: commerciale

Identificazione: studio fotografico Sommariva

Quantità: 1

Posizione: sul supporto primario: verso: al centro

Descrizione

Proprietà Artistica Riservata/ R. D. 7 Novembre 1925 - N. 1950/ FOT. E. SOMMARIVA/ MILANO a inchiostro viola

### STEMMI/MARCHI/TIMBRI [2 / 2]

Classe di appartenenza: timbro

Qualificazione: di appartenenza

Identificazione: Biblioteca Nazionale Braidense

Quantità: 1

Posizione: sul supporto primario: verso: in basso a destra

Descrizione: BIBLIOTECA/ DI BRERA/ MILANO

## CONSERVAZIONE

### STATO DI CONSERVAZIONE

Stato di conservazione: buono

## CONDIZIONE GIURIDICA E VINCOLI

### CONDIZIONE GIURIDICA

Indicazione generica: proprietà stato

Indicazione specifica: Ministero per i Beni e le Attività Culturali - Biblioteca Nazionale Braidense

Indirizzo: Via Brera, 28

### ACQUISIZIONE

Tipo acquisizione: compravendita

Nome: Sommariva Linda e Sommariva Dalma

Data acquisizione: 1979

Luogo acquisizione: MI/ Milano

## FONTI E DOCUMENTI DI RIFERIMENTO

### DOCUMENTAZIONE FOTOGRAFICA

Codice univoco della risorsa: SC\_F\_SUP-2y010-0001973\_IMG-0000961688

Genere: documentazione allegata

Tipo: positivo/BN

Codice identificativo: 2y010\_1973

Formato: 18x24

Nome del file originale: 2y010\_1926\_1.jpg

### BIBLIOGRAFIA [1 / 4]

Genere: bibliografia di confronto

Autore: Calzini R.

Titolo libro o rivista: Fornara



Anno di edizione: 1949

Codice scheda bibliografia: 2y010-00001

V., tavv., figg.: t. II

**BIBLIOGRAFIA [2 / 4]**

Genere: bibliografia di confronto

Autore: Valsecchi M./ Vercelotti F.

Titolo libro o rivista: Carlo Fornara pittore

Anno di edizione: 1971

Codice scheda bibliografia: 2y010-00002

V., tavv., figg.: t. 5

**BIBLIOGRAFIA [3 / 4]**

Genere: bibliografia di confronto

Autore: Quinsac A. P. (a cura di)

Titolo libro o rivista: Carlo Fornara. Un maestro del divisionismo

Anno di edizione: 1998

Codice scheda bibliografia: 2y010-00003

V., pp., nn.: pp. 34, 47

**BIBLIOGRAFIA [4 / 4]**

Genere: bibliografia specifica

Autore: De Maurizi G.

Titolo libro o rivista: La Valle Vigezzo e la ferrovia elettrica internazionale Domodossola-Locarno

Anno di edizione: 1934

Codice scheda bibliografia: 2y010-00004

V., tavv., figg.: t. 32

## COMPILAZIONE

### COMPILAZIONE

Anno di redazione: 2001

Nome: Casone, Laura

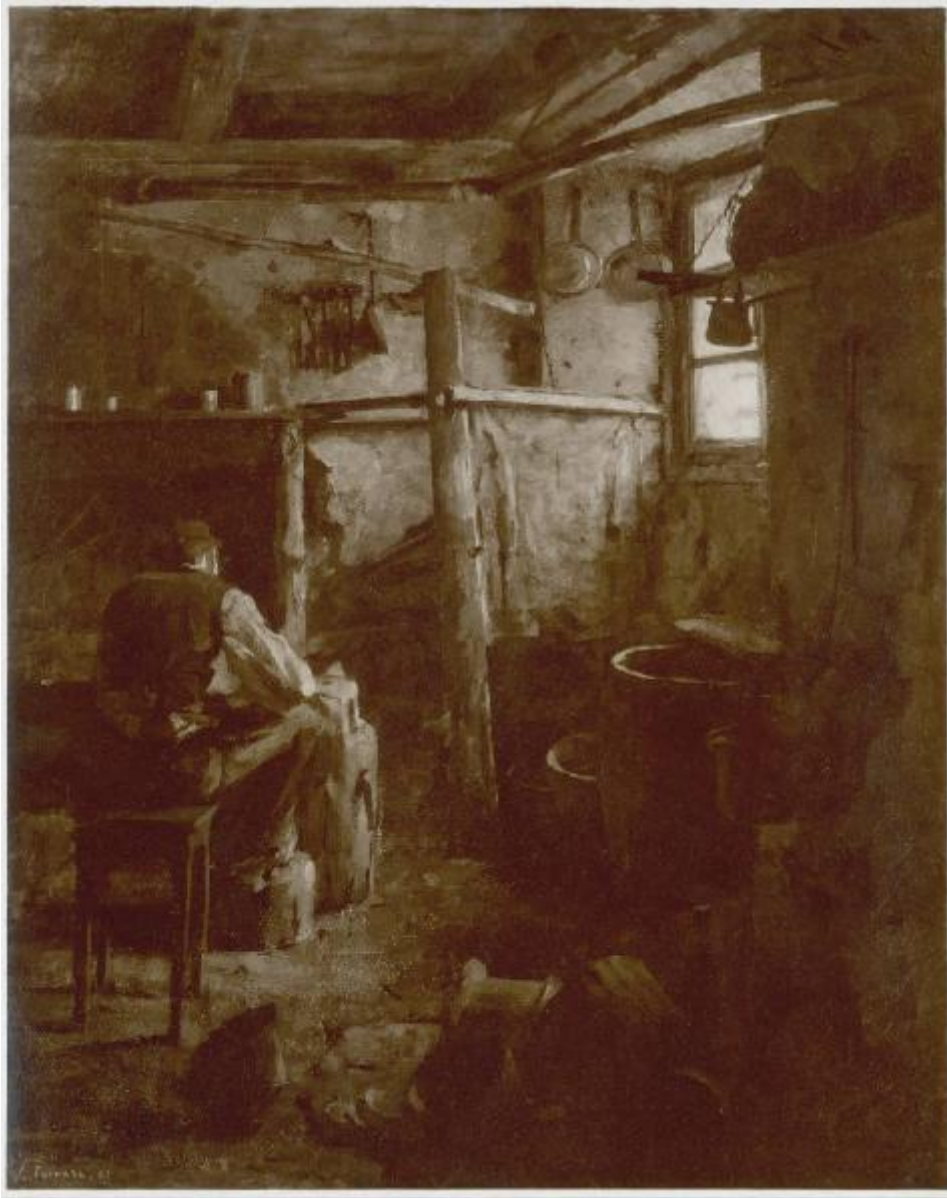
Referente scientifico: Ginex, Giovanna

Funzionario responsabile: Falchetti, Donatella

**AGGIORNAMENTO-REVISIONE**

Anno di aggiornamento/revisione: 2010

Nome: Regorda, Patrizia



## SUPPORTO COLLEGATO: AFRLSUP - SUP-2y010-0009584 [2 / 2]

### CODICI

Unità operativa: 2y010

Numero scheda: 9584

Codice scheda: SUP-2y010-0009584

### RIFERIMENTO SCHEDA IMMAGINE

Codice IDK della scheda immagine: IMM-2y010-0001926

Tipo scheda: F

Livello ricerca: I

### CODICE UNIVOCO

Codice regione: 03

Ente schedatore: R03/ MI0185

Ente competente: S27

### OGGETTO

#### OGGETTO

Definizione dell'oggetto: negativo

Natura biblioteconomica dell'oggetto: m

Originalità: originale

#### QUANTITA'

Numero oggetti/elementi: 1

### SOGGETTO

#### TITOLO

Titolo attribuito: Riproduzione del dipinto di Carlo Fornara "La bottega del caldaio" (1891)

Specifiche titolo: del catalogatore

### LOCALIZZAZIONE GEOGRAFICO-AMMINISTRATIVA

#### INDICAZIONE DEL CONTENITORE FISICO

Codice del contenitore fisico: 21440

Categoria del contenitore fisico: architettura

### **LOCALIZZAZIONE GEOGRAFICO-AMMINISTRATIVA ATTUALE**

Stato: Italia

Regione: Lombardia

Provincia: MI

Nome provincia: Milano

Codice ISTAT comune: 015146

Comune: Milano

### **COLLOCAZIONE SPECIFICA**

Tipologia: palazzo

Denominazione: Palazzo di Brera

Indirizzo: Via Brera, 28

Denominazione struttura conservativa - livello 1: Biblioteca Nazionale Braidense

Tipologia struttura conservativa: biblioteca

Altra denominazione [1 / 11]: Palazzo della Pinacoteca di Brera

Altra denominazione [2 / 11]: Palazzo della Pinacoteca di Brera

Altra denominazione [3 / 11]: Palazzo della Pinacoteca di Brera

Altra denominazione [4 / 11]: Palazzo della Pinacoteca di Brera

Altra denominazione [5 / 11]: Palazzo della Pinacoteca di Brera

Altra denominazione [6 / 11]: Palazzo della Pinacoteca di Brera

Altra denominazione [7 / 11]: Palazzo dell'Accademia di Brera

Altra denominazione [8 / 11]: Palazzo dell'Accademia di Brera

Altra denominazione [9 / 11]: Palazzo dell'Accademia di Brera

Altra denominazione [10 / 11]: Palazzo dell'Accademia di Brera

Altra denominazione [11 / 11]: Palazzo dell'Accademia di Brera

## **UBICAZIONE**

### **UBICAZIONE FOTO**

Fondo: Sommariva

Sezione: SOM

Contenitore: 2902

Specifiche: Contenitore SOM 2902

Collocazione: SOM. D. nt. II. 139

Altra segnatura: SOM. D. nt. II. 139

## **INVENTARIO**

Data: 2005

Numero di inventario generale: 9584

Numero di inventario di categoria: 664211/9584

## **CRONOLOGIA**

### **CRONOLOGIA GENERICA**

Secolo: XX

Frazione di secolo: secondo quarto

### **CRONOLOGIA SPECIFICA**

Da: 1925

Validità: ca.

A: 1935

Validità: ca.

### **MOTIVAZIONE CRONOLOGIA**

Motivazione: bibliografia

Specifiche: Quinsac 1998

## **DATI TECNICI**

Indicazione di colore: BN

Materia e tecnica: gelatina bromuro d'argento/pellicola piana negativa (nitrato)

Specifiche tecniche: mascheratura, ritocco

### **MISURE**

Tipo misure: supporto primario

Unità di misura: cm

Formato: 18x24

## DATI ANALITICI

### ISCRIZIONI [1 / 5]

Classe di appartenenza: commerciale

Tecnica di scrittura: a matita

Posizione: sul supporto primario: sulla mascherina: in basso al centro

Trascrizione: BUONO

### ISCRIZIONI [2 / 5]

Classe di appartenenza: documentaria

Tecnica di scrittura: a matita

Posizione: sul supporto primario: sulla mascherina: in basso a sinistra

Trascrizione: N. 84

### ISCRIZIONI [3 / 5]

Classe di appartenenza: documentaria

Tecnica di scrittura: a penna

Posizione: sul supporto primario: sulla mascherina: in alto

Trascrizione: pacco Carlo Fornara - conto e proprietà/ Claudio Tridenti Pozzi

### ISCRIZIONI [4 / 5]

Classe di appartenenza: didascalica

Tecnica di scrittura: a penna

Posizione: sul supporto primario: sulla mascherina: in alto a sinistra

Trascrizione: "Bottega del caldaio"

### ISCRIZIONI [5 / 5]

Classe di appartenenza: documentaria

Tecnica di scrittura: a penna

Posizione: sul supporto primario: sulla mascherina: in alto a sinistra

Trascrizione: N. 84

## CONSERVAZIONE

## STATO DI CONSERVAZIONE

Stato di conservazione: discreto

Indicazioni specifiche: macchie / specchio d'argento

## CONDIZIONE GIURIDICA E VINCOLI

### CONDIZIONE GIURIDICA

Indicazione generica: proprietà stato

Indicazione specifica: Ministero per i Beni e le Attività Culturali - Biblioteca Nazionale Braidense

Indirizzo: Via Brera, 28

### ACQUISIZIONE

Tipo acquisizione: compravendita

Nome: Sommariva Linda e Sommariva Dalma

Data acquisizione: 1979

Luogo acquisizione: MI/ Milano

## FONTI E DOCUMENTI DI RIFERIMENTO

### DOCUMENTAZIONE FOTOGRAFICA

Codice univoco della risorsa: SC\_F\_SUP-2y010-0009584\_IMG-0000970800

Genere: documentazione allegata

Tipo: negativo/BN

Formato: 18x24

Nome del file originale: 2y010\_1926\_2

### BIBLIOGRAFIA [1 / 4]

Genere: bibliografia di confronto

Autore: De Maurizi G.

Titolo libro o rivista: La Valle Vigezzo e la ferrovia elettrica internazionale Domodossola-Locarno

Anno di edizione: 1934

Codice scheda bibliografia: 2y010-00001

V., tavv., figg.: t. 32

### BIBLIOGRAFIA [2 / 4]



Genere: bibliografia di confronto

Autore: Calzini R.

Titolo libro o rivista: Fornara

Anno di edizione: 1949

Codice scheda bibliografia: 2y010-00002

V., tavv., figg.: t. II

**BIBLIOGRAFIA [3 / 4]**

Genere: bibliografia di confronto

Autore: Valsecchi M./ Vercelotti F.

Titolo libro o rivista: Carlo Fornara pittore

Anno di edizione: 1971

Codice scheda bibliografia: 2y010-00003

V., tavv., figg.: t. 5

**BIBLIOGRAFIA [4 / 4]**

Genere: bibliografia di confronto

Autore: Quinsac A. P. (a cura di)

Titolo libro o rivista: Carlo Fornara. Un maestro del divisionismo

Anno di edizione: 1998

Codice scheda bibliografia: 2y010-00004

V., pp., nn.: pp. 34, 47

## COMPILAZIONE

### COMPILAZIONE

Anno di redazione: 2005

Nome: Casone, Laura

Referente scientifico: Ginex, Giovanna

Funzionario responsabile: Falchetti, Donatella

### AGGIORNAMENTO-REVISIONE

Anno di aggiornamento/revisione: 2010

Nome: Regorda, Patrizia

