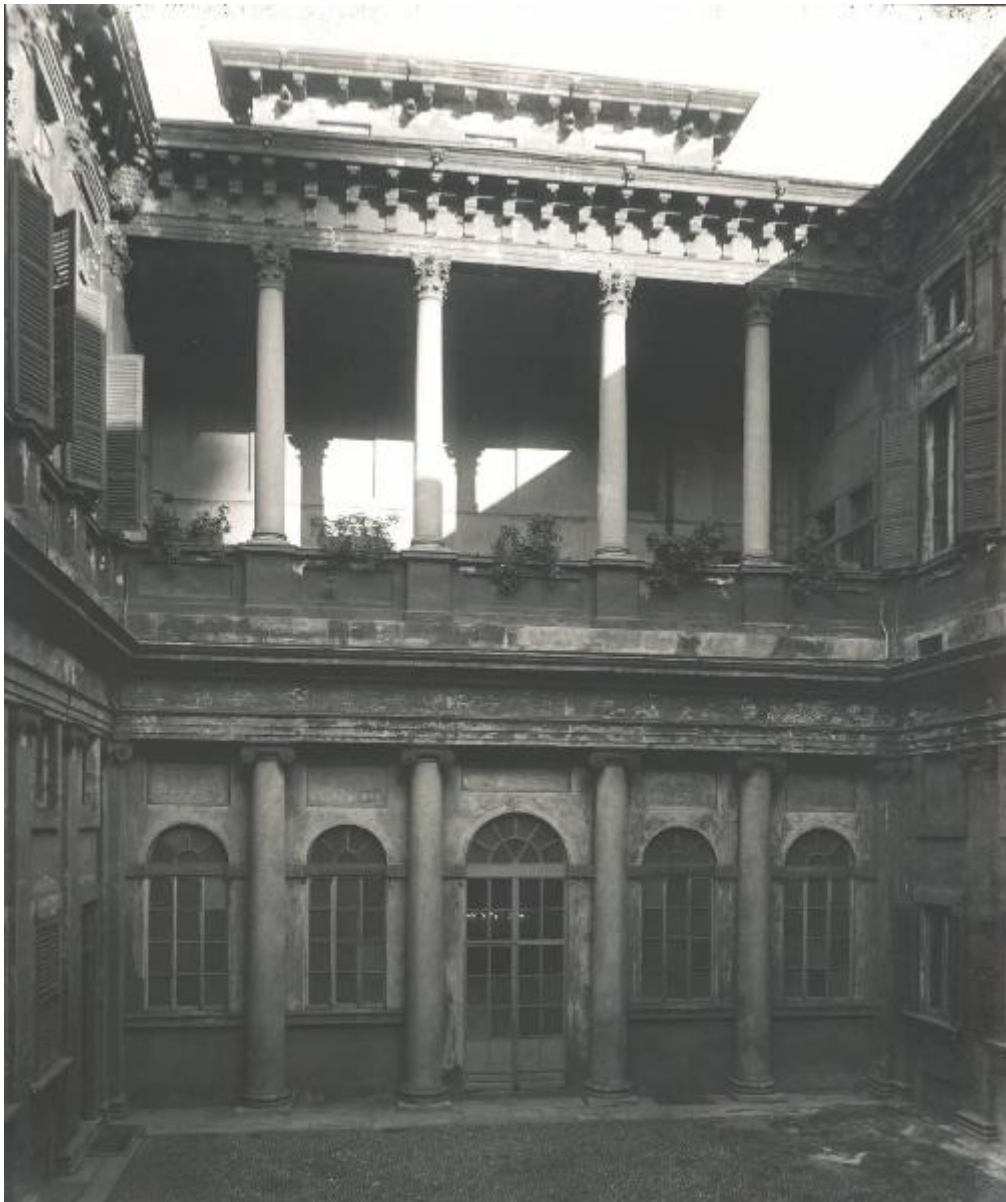


# Veduta architettonica. Milano - Cortile di Palazzo Spinola

Sommariva, Emilio



Link risorsa: <https://www.lombardiabeniculturali.it/fotografie/schede/IMM-2y010-0002442/>

Scheda SIRBeC: <https://www.lombardiabeniculturali.it/fotografie/schede-complete/IMM-2y010-0002442/>

## CODICI

Unità operativa: 2y010

Numero scheda: 2442

Codice scheda: IMM-2y010-0002442

Tipo di scheda: AFRLIMM

## SOGGETTO

### SOGGETTO

Indicazioni sul soggetto

Tra il 1916 e il 1930 Emilio Sommariva stabilisce il proprio studio fotografico presso Palazzo Spinola, in via San Paolo 10. I locali dello studio sono situati sopra il Salone d'oro, occupato dalla Società del Giardino

Identificazione: veduta architettonica. Milano - Cortile di Palazzo Spinola

### CLASSIFICAZIONE

Altra classificazione: architettura

Tipo classificazione: Classificazione per genere fotografico Archivi dell'Immagine - Regione Lombardia

### THESAURUS

Descrittore: architettura

Tipo thesaurus: Thesaurus AESS, Archivi dell'Immagine - Regione Lombardia

## LUOGO E DATA DELLA RIPRESA

### LOCALIZZAZIONE

Stato: Italia

Regione: Lombardia

Provincia: MI

Comune: Milano

Data: 1922

### DATAZIONE GENERICA

Secolo: XX

Frazione di secolo: primo quarto

### DATAZIONE SPECIFICA

Da: 1922

A: 1922

## DEFINIZIONE CULTURALE

### AUTORE DELLA FOTOGRAFIA

Nome di persona o ente: Sommariva, Emilio

Tipo intestazione: P

Dati anagrafici/estremi cronologici: Lodi, 8 dicembre 1883 - Milano, 12 settembre 1956

Riferimento all'intervento: fotografo principale

Codice scheda autore: AUF-2y010-0000001

Motivazione dell'attribuzione: documentazione

Specifiche sull'attribuzione: Rivista Illustrata 1925

## COMPILAZIONE

### COMPILAZIONE

Anno di redazione: 2001

Nome: Casone, Laura

Funzionario responsabile: Falchetti D.

## SUPPORTO COLLEGATO: AFRLSUP - SUP-2y010-0002509 [1 / 2]

### CODICI

Unità operativa: 2y010

Numero scheda: 2509

Codice scheda: SUP-2y010-0002509

### RIFERIMENTO SCHEDA IMMAGINE

Codice IDK della scheda immagine: IMM-2y010-0002442

Tipo scheda: F

Livello ricerca: I

### CODICE UNIVOCO

Codice regione: 03

Ente schedatore: R03/ MI0185

Ente competente: S27

### OGGETTO

#### OGGETTO

Definizione dell'oggetto: positivo

Natura biblioteconomica dell'oggetto: m

Originalità: originale

#### QUANTITA'

Numero oggetti/elementi: 1

### SOGGETTO

#### TITOLO

Titolo attribuito: Cortile interno di Palazzo Spinola a Milano, sede della Società del Giardino

Specifiche titolo: del catalogatore

### LOCALIZZAZIONE GEOGRAFICO-AMMINISTRATIVA

#### INDICAZIONE DEL CONTENITORE FISICO

Codice del contenitore fisico: 21440

Categoria del contenitore fisico: architettura

### **LOCALIZZAZIONE GEOGRAFICO-AMMINISTRATIVA ATTUALE**

Stato: Italia

Regione: Lombardia

Provincia: MI

Nome provincia: Milano

Codice ISTAT comune: 015146

Comune: Milano

### **COLLOCAZIONE SPECIFICA**

Tipologia: palazzo

Denominazione: Palazzo di Brera

Indirizzo: Via Brera, 28

Denominazione struttura conservativa - livello 1: Biblioteca Nazionale Braidense

Tipologia struttura conservativa: biblioteca

Altra denominazione [1 / 11]: Palazzo della Pinacoteca di Brera

Altra denominazione [2 / 11]: Palazzo della Pinacoteca di Brera

Altra denominazione [3 / 11]: Palazzo della Pinacoteca di Brera

Altra denominazione [4 / 11]: Palazzo della Pinacoteca di Brera

Altra denominazione [5 / 11]: Palazzo della Pinacoteca di Brera

Altra denominazione [6 / 11]: Palazzo della Pinacoteca di Brera

Altra denominazione [7 / 11]: Palazzo dell'Accademia di Brera

Altra denominazione [8 / 11]: Palazzo dell'Accademia di Brera

Altra denominazione [9 / 11]: Palazzo dell'Accademia di Brera

Altra denominazione [10 / 11]: Palazzo dell'Accademia di Brera

Altra denominazione [11 / 11]: Palazzo dell'Accademia di Brera

## **UBICAZIONE**

### **UBICAZIONE FOTO**

Fondo: Sommariva

Sezione: SOM

Specifiche: Contenitore SOM

Collocazione: SOM. ST. C. a. 102

Altra segnatura: SOM. ST. C. a. 102

## **INVENTARIO**

Data: 1980

Numero di inventario generale: 968

Numero di inventario di categoria: 664211/968

## **CRONOLOGIA**

### **CRONOLOGIA GENERICA**

Secolo: XX

Frazione di secolo: metà

### **CRONOLOGIA SPECIFICA**

Da: 1941

Validità: post

A: 1956

Validità: ca.

### **MOTIVAZIONE CRONOLOGIA [1 / 2]**

Motivazione: documentazione

Specifiche: BNB, Fondo Sommariva, doc. cartacea

### **MOTIVAZIONE CRONOLOGIA [2 / 2]**

Motivazione: timbro

## **PRODUZIONE E DIFFUSIONE**

### **RESPONSABILITA'**

Nome di persona o ente: Studio Sommariva

Tipo intestazione: E

Dati anagrafici/estremi cronologici: Milano, 1903 - Milano, 1980

Luogo: Milano

Data: 1941 post-1956 ca.

Specifiche sull'attribuzione: BNB, Fondo Sommariva, doc. cartacea

Codice scheda autore: AUF-2y010-0000003

Riferimento al ruolo: stampatore

Motivazione dell'attribuzione: analisi tecnico - formale

## DATI TECNICI

Indicazione di colore: BN

Materia e tecnica: gelatina bromuro d'argento/carta

### MISURE

Tipo misure: supporto primario

Unità di misura: mm

Altezza: 266

Larghezza: 224

Formato: 24x30

## DATI ANALITICI

### ISCRIZIONI

Tecnica di scrittura: a matita

Posizione: sul supporto primario: verso: in alto a destra

Trascrizione: Il. Lo. 264 [vecchia segnatura]

### STEMMI/MARCHI/TIMBRI [1 / 2]

Classe di appartenenza: timbro

Qualificazione: commerciale

Identificazione: studio fotografico Sommariva

Quantità: 1

Posizione: sul supporto primario: verso: al centro

Descrizione

OGNI DIRITTO E' RISERVATO/ LEGGE 22 APRILE 1941 - N. 633/ FOT. E. SOMMARIVA/ MILANO a inchiostro rosso

### STEMMI/MARCHI/TIMBRI [2 / 2]

Classe di appartenenza: timbro

Qualificazione: di appartenenza

Identificazione: Biblioteca Nazionale Braidense

Quantità: 1

Posizione: sul supporto primario: verso: in basso a destra

Descrizione: BIBLIOTECA/ DI BRERA/ MILANO

## CONSERVAZIONE

### STATO DI CONSERVAZIONE

Stato di conservazione: buono

## CONDIZIONE GIURIDICA E VINCOLI

### CONDIZIONE GIURIDICA

Indicazione generica: proprietà stato

Indicazione specifica: Ministero per i Beni e le Attività Culturali - Biblioteca Nazionale Braidense

Indirizzo: Via Brera, 28

### ACQUISIZIONE

Tipo acquisizione: compravendita

Nome: Sommariva Linda e Sommariva Dalma

Data acquisizione: 1979

Luogo acquisizione: MI/ Milano

## FONTI E DOCUMENTI DI RIFERIMENTO

### DOCUMENTAZIONE FOTOGRAFICA

Codice univoco della risorsa: SC\_F\_SUP-2y010-0002509\_IMG-0000963295

Genere: documentazione allegata

Tipo: positivo/BN

Codice identificativo: 2y010\_2509

Formato: 24x30

Nome del file originale: 2y010\_2442\_1.jpg



### **BIBLIOGRAFIA [1 / 3]**

Genere: bibliografia di confronto

Autore: Bruschetti A./ Magistretti M./ Madini P.

Titolo libro o rivista: Il Palazzo Spinola e la Società del Giardino in Milano

Anno di edizione: 1919

Codice scheda bibliografia: 2y010-00001

V., pp., nn.: pp. 177-205

### **BIBLIOGRAFIA [2 / 3]**

Genere: bibliografia di confronto

Autore: Rivista Illustrata

Titolo libro o rivista: La Rivista Illustrata del Popolo d'Italia

Anno di edizione: 1925

Codice scheda bibliografia: 2y010-00002

V., tavv., figg.: a. III, n. 9, t. fuori testo

### **BIBLIOGRAFIA [3 / 3]**

Genere: bibliografia di confronto

Autore: Bascapè G. C.

Titolo libro o rivista: I Palazzi della Vecchia Milano

Anno di edizione: 1977

Codice scheda bibliografia: 2y010-00003

V., pp., nn.: pp. 278-281

## **COMPILAZIONE**

### **COMPILAZIONE**

Anno di redazione: 2001

Nome: Casone, Laura

Referente scientifico: Ginex, Giovanna

Funzionario responsabile: Falchetti, Donatella



## SUPPORTO COLLEGATO: AFRLSUP - SUP-2y010-0003041 [2 / 2]

### CODICI

Unità operativa: 2y010

Numero scheda: 3041

Codice scheda: SUP-2y010-0003041

### RIFERIMENTO SCHEDA IMMAGINE

Codice IDK della scheda immagine: IMM-2y010-0002442

Tipo scheda: F

Livello ricerca: I

### CODICE UNIVOCO

Codice regione: 03

Ente schedatore: R03/ MI0185

Ente competente: S27

### OGGETTO

#### OGGETTO

Definizione dell'oggetto: negativo

Natura biblioteconomica dell'oggetto: m

Originalità: originale

#### QUANTITA'

Numero oggetti/elementi: 1

### SOGGETTO

#### TITOLO

Titolo attribuito: Cortile interno di Palazzo Spinola a Milano, sede della Società del Giardino

Specifiche titolo: del catalogatore

### LOCALIZZAZIONE GEOGRAFICO-AMMINISTRATIVA

#### INDICAZIONE DEL CONTENITORE FISICO

Codice del contenitore fisico: 21440

Categoria del contenitore fisico: architettura

### **LOCALIZZAZIONE GEOGRAFICO-AMMINISTRATIVA ATTUALE**

Stato: Italia

Regione: Lombardia

Provincia: MI

Nome provincia: Milano

Codice ISTAT comune: 015146

Comune: Milano

### **COLLOCAZIONE SPECIFICA**

Tipologia: palazzo

Denominazione: Palazzo di Brera

Indirizzo: Via Brera, 28

Denominazione struttura conservativa - livello 1: Biblioteca Nazionale Braidense

Tipologia struttura conservativa: biblioteca

Altra denominazione [1 / 11]: Palazzo della Pinacoteca di Brera

Altra denominazione [2 / 11]: Palazzo della Pinacoteca di Brera

Altra denominazione [3 / 11]: Palazzo della Pinacoteca di Brera

Altra denominazione [4 / 11]: Palazzo della Pinacoteca di Brera

Altra denominazione [5 / 11]: Palazzo dell'Accademia di Brera

Altra denominazione [6 / 11]: Palazzo della Pinacoteca di Brera

Altra denominazione [7 / 11]: Palazzo della Pinacoteca di Brera

Altra denominazione [8 / 11]: Palazzo dell'Accademia di Brera

Altra denominazione [9 / 11]: Palazzo dell'Accademia di Brera

Altra denominazione [10 / 11]: Palazzo dell'Accademia di Brera

Altra denominazione [11 / 11]: Palazzo dell'Accademia di Brera

## **UBICAZIONE**

### **UBICAZIONE FOTO**

Fondo: Sommariva

Sezione: SOM

Contenitore: 9

Specifiche: Contenitore SOM 9

Collocazione: SOM. C. Is. III. 1

Altra segnatura: SOM. C. Is. III. 1

## **INVENTARIO**

Data: 2002

Numero di inventario generale: 3041

Numero di inventario di categoria: 664211/3041

## **CRONOLOGIA**

### **CRONOLOGIA GENERICA**

Secolo: XX

Frazione di secolo: primo quarto

### **CRONOLOGIA SPECIFICA**

Da: 1922

A: 1922

### **MOTIVAZIONE CRONOLOGIA**

Motivazione: iscrizione

Specifiche: numero di lastra

## **DATI TECNICI**

Indicazione di colore: BN

Materia e tecnica: gelatina bromuro d'argento/vetro

Specifiche tecniche: mascheratura, ritocco

### **MISURE**

Tipo misure: supporto primario

Unità di misura: mm

Altezza: 298

Larghezza: 238

Formato: 24x30

## DATI ANALITICI

### ISCRIZIONI [1 / 3]

Classe di appartenenza: documentaria

Tecnica di scrittura: a matita

Posizione: sul supporto primario: sulla mascherina: a destra

Autore: Sommariva, Emilio

Trascrizione: 24252

### ISCRIZIONI [2 / 3]

Classe di appartenenza: commerciale

Tecnica di scrittura: a matita

Posizione: sul supporto primario: sulla mascherina: a destra

Autore: Sommariva, Emilio

Trascrizione: 20 - 3

### ISCRIZIONI [3 / 3]

Classe di appartenenza: commerciale

Tecnica di scrittura: a matita

Posizione: sul supporto primario: sulla mascherina: a destra

Autore: Sommariva, Emilio

Trascrizione: 1 chiaro

## CONSERVAZIONE

### STATO DI CONSERVAZIONE

Stato di conservazione: mediocre

Indicazioni specifiche: alterazioni biologiche / alterazioni fisiche / decomposizioni

## RESTAURI E ANALISI

### RESTAURI

Data: 2002

Descrizione intervento: pulitura, rimozione residui carta

Ente responsabile: BNB, MI

Nome operatore: Studio Berselli s.a.s., Milano

Ente finanziatore: BNB, MI

## CONDIZIONE GIURIDICA E VINCOLI

### CONDIZIONE GIURIDICA

Indicazione generica: proprietà stato

Indicazione specifica: Ministero per i Beni e le Attività Culturali - Biblioteca Nazionale Braidense

Indirizzo: Via Brera, 28

### ACQUISIZIONE

Tipo acquisizione: compravendita

Nome: Sommariva Linda e Sommariva Dalma

Data acquisizione: 1979

Luogo acquisizione: MI/ Milano

## FONTI E DOCUMENTI DI RIFERIMENTO

### DOCUMENTAZIONE FOTOGRAFICA

Codice univoco della risorsa: SC\_F\_SUP-2y010-0003041\_IMG-0000964249

Genere: documentazione allegata

Tipo: negativo/BN

Codice identificativo: 2y010\_3041

Formato: 24x30

Nome del file originale: 2y010\_2442\_2.jpg

### BIBLIOGRAFIA [1 / 3]

Genere: bibliografia di confronto

Autore: Bruschetti A./ Magistretti M./ Madini P.

Titolo libro o rivista: Il Palazzo Spinola e la Società del Giardino in Milano

Anno di edizione: 1919

Codice scheda bibliografia: 2y010-00001

V., pp., nn.: pp. 177-205

**BIBLIOGRAFIA [2 / 3]**

Genere: bibliografia di confronto

Autore: Rivista Illustrata

Titolo libro o rivista: La Rivista Illustrata del Popolo d'Italia

Anno di edizione: 1925

Codice scheda bibliografia: 2y010-00002

V., tavv., figg.: a. III, n. 9, t. fuori testo

**BIBLIOGRAFIA [3 / 3]**

Genere: bibliografia di confronto

Autore: Bascapè G. C.

Titolo libro o rivista: I Palazzi della Vecchia Milano

Anno di edizione: 1977

Codice scheda bibliografia: 2y010-00003

V., pp., nn.: pp. 278-281

## COMPILAZIONE

### COMPILAZIONE

Anno di redazione: 2002

Nome: Tonti, Stella

Referente scientifico: Ginex, Giovanna

Funzionario responsabile: Falchetti, Donatella



