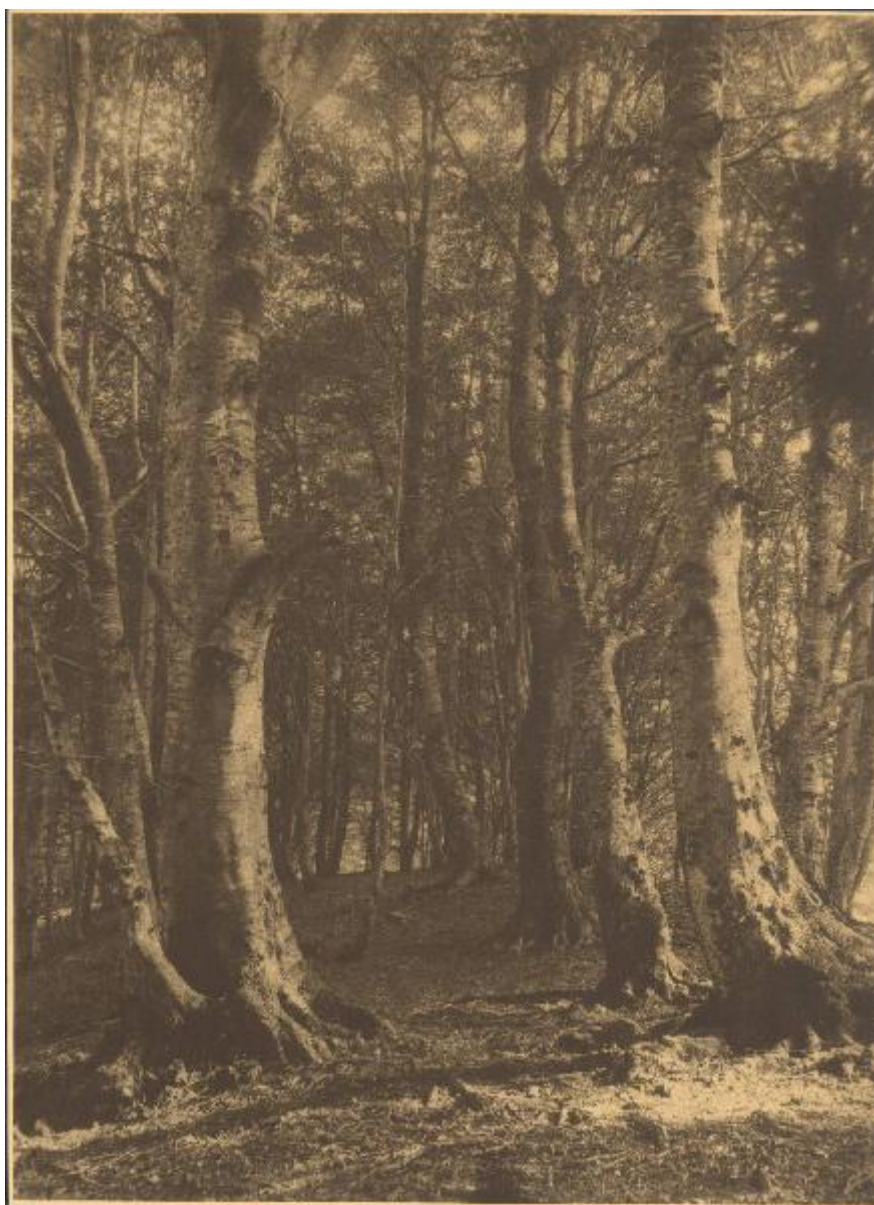


# Paesaggio. Faggeto Lario - Alpe di Lemna - bosco

Sommariva, Emilio



Link risorsa: <https://www.lombardiabenculturali.it/fotografie/schede/IMM-2y010-0002506/>

Scheda SIRBeC: <https://www.lombardiabenculturali.it/fotografie/schede-complete/IMM-2y010-0002506/>

## CODICI

Unità operativa: 2y010

Numero scheda: 2506

Codice scheda: IMM-2y010-0002506

Tipo di scheda: AFRLIMM

Identificazione: paesaggio. Faggeto Lario - Alpe di Lemna - bosco

## SOGGETTO

### CLASSIFICAZIONE

Altra classificazione: paesaggio

Tipo classificazione: Classificazione per genere fotografico Archivi dell'Immagine - Regione Lombardia

### THESAURUS [1 / 2]

Descrittore: natura

Tipo thesaurus: Thesaurus AESS, Archivi dell'Immagine - Regione Lombardia

### THESAURUS [2 / 2]

Descrittore: boschi

Tipo thesaurus: Thesaurus AESS, Archivi dell'Immagine - Regione Lombardia

## LUOGO E DATA DELLA RIPRESA

### LOCALIZZAZIONE

Stato: Italia

Regione: Lombardia

Provincia: CO

Comune: Faggeto Lario

Data: 1916 - 1924

### DATAZIONE SPECIFICA

Da: 1916

Validità: ca.

A: 1924

Validità: ca.

## DEFINIZIONE CULTURALE

### AUTORE DELLA FOTOGRAFIA

Nome di persona o ente: Sommariva, Emilio

Tipo intestazione: P

Dati anagrafici/estremi cronologici: Lodi, 8 dicembre 1883 - Milano, 12 settembre 1956

Riferimento all'intervento: fotografo principale

Codice scheda autore: AUF-2y010-0000001

Motivazione dell'attribuzione: iscrizione

## COMPILAZIONE

### COMPILAZIONE

Anno di redazione: 2001

Nome: Casone, Laura

Funzionario responsabile: Falchetti D.

## SUPPORTO COLLEGATO: AFRLSUP - SUP-2y010-0002575 [1 / 1]

### CODICI

Unità operativa: 2y010

Numero scheda: 2575

Codice scheda: SUP-2y010-0002575

### RIFERIMENTO SCHEDA IMMAGINE

Codice IDK della scheda immagine: IMM-2y010-0002506

Tipo scheda: F

Livello ricerca: I

### CODICE UNIVOCO

Codice regione: 03

Ente schedatore: R03/ MI0185

Ente competente: S27

### OGGETTO

#### OGGETTO

Definizione dell'oggetto: positivo

Natura biblioteconomica dell'oggetto: m

Originalità: originale

#### QUANTITA'

Numero oggetti/elementi: 1

### SOGGETTO

#### TITOLO

Titolo attribuito: Bosco sull'Alpe di Lemna

Specifiche titolo: del catalogatore

### LOCALIZZAZIONE GEOGRAFICO-AMMINISTRATIVA

#### INDICAZIONE DEL CONTENITORE FISICO

Codice del contenitore fisico: 21440

Categoria del contenitore fisico: architettura

### **LOCALIZZAZIONE GEOGRAFICO-AMMINISTRATIVA ATTUALE**

Stato: Italia

Regione: Lombardia

Provincia: MI

Nome provincia: Milano

Codice ISTAT comune: 015146

Comune: Milano

### **COLLOCAZIONE SPECIFICA**

Tipologia: palazzo

Denominazione: Palazzo di Brera

Indirizzo: Via Brera, 28

Denominazione struttura conservativa - livello 1: Biblioteca Nazionale Braidense

Tipologia struttura conservativa: biblioteca

Altra denominazione [1 / 11]: Palazzo della Pinacoteca di Brera

Altra denominazione [2 / 11]: Palazzo della Pinacoteca di Brera

Altra denominazione [3 / 11]: Palazzo della Pinacoteca di Brera

Altra denominazione [4 / 11]: Palazzo della Pinacoteca di Brera

Altra denominazione [5 / 11]: Palazzo dell'Accademia di Brera

Altra denominazione [6 / 11]: Palazzo della Pinacoteca di Brera

Altra denominazione [7 / 11]: Palazzo della Pinacoteca di Brera

Altra denominazione [8 / 11]: Palazzo dell'Accademia di Brera

Altra denominazione [9 / 11]: Palazzo dell'Accademia di Brera

Altra denominazione [10 / 11]: Palazzo dell'Accademia di Brera

Altra denominazione [11 / 11]: Palazzo dell'Accademia di Brera

## **UBICAZIONE**

### **UBICAZIONE FOTO**

Fondo: Sommariva

Sezione: SOM

Specifiche: Contenitore SOM

Collocazione: SOM. ST. C. i. 15

Altra segnatura: SOM. ST. C. i. 15

## **INVENTARIO**

Data: 1980

Numero di inventario generale: 1114

Numero di inventario di categoria: 664211/1114

## **CRONOLOGIA**

### **CRONOLOGIA GENERICA**

Secolo: XX

Frazione di secolo: primo quarto

### **CRONOLOGIA SPECIFICA**

Da: 1916

Validità: ca.

A: 1924

Validità: ca.

### **MOTIVAZIONE CRONOLOGIA**

Motivazione: analisi tecnico-formale

## **DATI TECNICI**

Indicazione di colore: BN

Materia e tecnica: inchiostri grassi/carta

### **MISURE**

Tipo misure: supporto primario

Unità di misura: mm

Altezza: 215

Larghezza: 297

Formato: 24x30

## DATI ANALITICI

### ISCRIZIONI [1 / 4]

Tecnica di scrittura: a matita

Posizione: sul supporto primario: verso: in alto a sinistra

Trascrizione: Il. Lo. 138 [vecchia segnatura]

### ISCRIZIONI [2 / 4]

Classe di appartenenza: didascalica

Tecnica di scrittura: a matita

Posizione: sul supporto primario: verso: al centro a destra

Autore: Sommariva, Emilio

Trascrizione: Alpe di Lemna

### ISCRIZIONI [3 / 4]

Classe di appartenenza: didascalica

Tecnica di scrittura: a matita

Posizione: sul supporto primario: verso: al centro a destra

Autore: Sommariva, Linda

Trascrizione: (Lago di Como)

### ISCRIZIONI [4 / 4]

Classe di appartenenza: documentaria

Tecnica di scrittura: a matita

Posizione: sul supporto primario: verso: al centro

Autore: Sommariva, Emilio

Trascrizione: nero e/ f. g

### STEMMI/MARCHI/TIMBRI [1 / 2]

Classe di appartenenza: timbro

Qualificazione: commerciale

Identificazione: studio fotografico Sommariva

Quantità: 1

Posizione: sul supporto primario: verso: in basso al centro

Descrizione: STUDIO/ EMILIO SOMMARIVA/ PIAZZA DEL TRICOLORE, 4/ TELEF. 799.932/ MILANO a inchiostro

rosso

### **STEMMI/MARCHI/TIMBRI [2 / 2]**

Classe di appartenenza: timbro

Qualificazione: di appartenenza

Identificazione: Biblioteca Nazionale Braidense

Quantità: 1

Posizione: sul supporto primario: verso: in basso a destra

Descrizione: BIBLIOTECA/ DI BRERA/ MILANO

## **CONSERVAZIONE**

### **STATO DI CONSERVAZIONE**

Stato di conservazione: buono

## **CONDIZIONE GIURIDICA E VINCOLI**

### **CONDIZIONE GIURIDICA**

Indicazione generica: proprietà stato

Indicazione specifica: Ministero per i Beni e le Attività Culturali - Biblioteca Nazionale Braidense

Indirizzo: Via Brera, 28

### **ACQUISIZIONE**

Tipo acquisizione: compravendita

Nome: Sommariva Linda e Sommariva Dalma

Data acquisizione: 1979

Luogo acquisizione: MI/ Milano

## **FONTI E DOCUMENTI DI RIFERIMENTO**

### **DOCUMENTAZIONE FOTOGRAFICA**

Codice univoco della risorsa: SC\_F\_SUP-2y010-0002575\_IMG-0000963494

Genere: documentazione allegata

Tipo: positivo/BN

Codice identificativo: 2y010\_2575



Formato: 24x30

Nome del file originale: 2y010\_2506\_1.jpg

## **COMPILAZIONE**

### **COMPILAZIONE**

Anno di redazione: 2001

Nome: Casone, Laura

Referente scientifico: Ginex, Giovanna

Funzionario responsabile: Falchetti, Donatella

### **AGGIORNAMENTO-REVISIONE**

Anno di aggiornamento/revisione: 2010

Nome: Regorda, Patrizia

