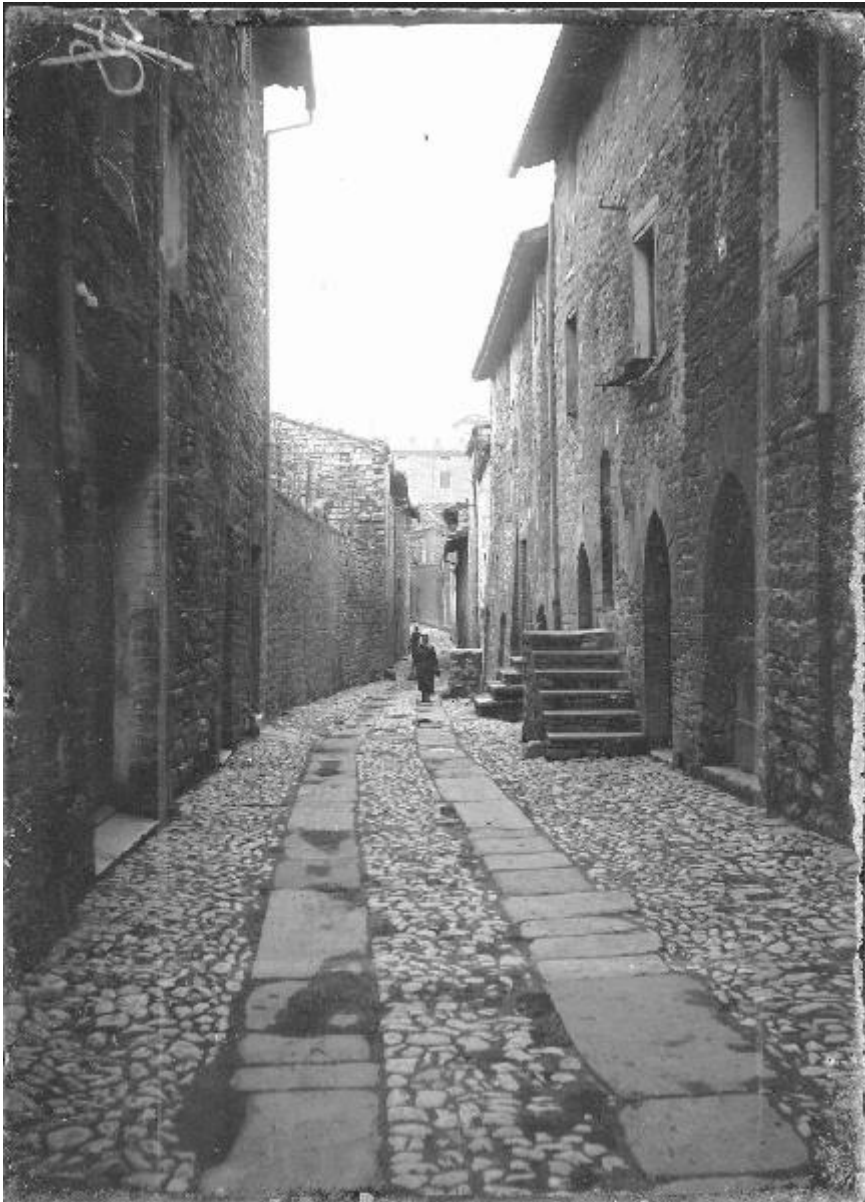


## Paesaggio. Assisi - Veduta

Sommariva, Emilio



Link risorsa: <https://www.lombardiabeniculturali.it/fotografie/schede/IMM-2y010-0002841/>

Scheda SIRBeC: <https://www.lombardiabeniculturali.it/fotografie/schede-complete/IMM-2y010-0002841/>

## CODICI

Unità operativa: 2y010

Numero scheda: 2841

Codice scheda: IMM-2y010-0002841

Tipo di scheda: AFRLIMM

Identificazione: paesaggio. Assisi - Veduta

## SOGGETTO

### CLASSIFICAZIONE

Altra classificazione: paesaggio

Tipo classificazione: Classificazione per genere fotografico Archivi dell'Immagine - Regione Lombardia

### THESAURUS [1 / 2]

Descrittore: città

Tipo thesaurus: Thesaurus AESS, Archivi dell'Immagine - Regione Lombardia

### THESAURUS [2 / 2]

Descrittore: architettura

Tipo thesaurus: Thesaurus AESS, Archivi dell'Immagine - Regione Lombardia

## LUOGO E DATA DELLA RIPRESA

### LOCALIZZAZIONE

Stato: Italia

Regione: Umbria

Provincia: PG

Comune: Assisi

Occasione: Centenario Franceseano

Data: 1926

### DATAZIONE GENERICA

Secolo: XX

Frazione di secolo: secondo quarto

## DATAZIONE SPECIFICA

Da: 1926

A: 1926

## DEFINIZIONE CULTURALE

### AUTORE DELLA FOTOGRAFIA

Nome di persona o ente: Sommariva, Emilio

Tipo intestazione: P

Dati anagrafici/estremi cronologici: Lodi, 8 dicembre 1883 - Milano, 12 settembre 1956

Riferimento all'intervento: fotografo principale

Codice scheda autore: AUF-2y010-0000001

Motivazione dell'attribuzione: documentazione

## COMPILAZIONE

### COMPILAZIONE

Anno di redazione: 2002

Nome: Tonti, Stella

Funzionario responsabile: Falchetti D.

## SUPPORTO COLLEGATO: AFRLSUP - SUP-2y010-0003007 [1 / 1]

### CODICI

Unità operativa: 2y010

Numero scheda: 3007

Codice scheda: SUP-2y010-0003007

### RIFERIMENTO SCHEDA IMMAGINE

Codice IDK della scheda immagine: IMM-2y010-0002841

Tipo scheda: F

Livello ricerca: I

### CODICE UNIVOCO

Codice regione: 03

Ente schedatore: R03/ MI0185

Ente competente: S27

### OGGETTO

#### OGGETTO

Definizione dell'oggetto: negativo

Natura biblioteconomica dell'oggetto: m

Originalità: originale

#### QUANTITA'

Numero oggetti/elementi: 1

### SOGGETTO

#### TITOLO

Titolo proprio: Assisi : Via del Comune vecchio

Specifiche titolo: bibliografia : Janni 1927

### LOCALIZZAZIONE GEOGRAFICO-AMMINISTRATIVA

#### INDICAZIONE DEL CONTENITORE FISICO

Codice del contenitore fisico: 21440

Categoria del contenitore fisico: architettura

### **LOCALIZZAZIONE GEOGRAFICO-AMMINISTRATIVA ATTUALE**

Stato: Italia

Regione: Lombardia

Provincia: MI

Nome provincia: Milano

Codice ISTAT comune: 015146

Comune: Milano

### **COLLOCAZIONE SPECIFICA**

Tipologia: palazzo

Denominazione: Palazzo di Brera

Indirizzo: Via Brera, 28

Denominazione struttura conservativa - livello 1: Biblioteca Nazionale Braidense

Tipologia struttura conservativa: biblioteca

Altra denominazione [1 / 11]: Palazzo della Pinacoteca di Brera

Altra denominazione [2 / 11]: Palazzo della Pinacoteca di Brera

Altra denominazione [3 / 11]: Palazzo della Pinacoteca di Brera

Altra denominazione [4 / 11]: Palazzo della Pinacoteca di Brera

Altra denominazione [5 / 11]: Palazzo della Pinacoteca di Brera

Altra denominazione [6 / 11]: Palazzo dell'Accademia di Brera

Altra denominazione [7 / 11]: Palazzo della Pinacoteca di Brera

Altra denominazione [8 / 11]: Palazzo dell'Accademia di Brera

Altra denominazione [9 / 11]: Palazzo dell'Accademia di Brera

Altra denominazione [10 / 11]: Palazzo dell'Accademia di Brera

Altra denominazione [11 / 11]: Palazzo dell'Accademia di Brera

## **UBICAZIONE**

### **UBICAZIONE FOTO**

Fondo: Sommariva

Sezione: SOM

Contenitore: 58.2

Specifiche: Contenitore SOM 58, subcontenitore 2

Collocazione: SOM. G. Is. III. 83

Altra segnatura: SOM. G. Is. III. 83

## **INVENTARIO**

Data: 2002

Numero di inventario generale: 3007

Numero di inventario di categoria: 664211/11122002

## **CRONOLOGIA**

### **CRONOLOGIA GENERICA**

Secolo: XX

Frazione di secolo: secondo quarto

### **CRONOLOGIA SPECIFICA**

Da: 1926

A: 1926

### **MOTIVAZIONE CRONOLOGIA**

Motivazione: bibliografia

Specifiche: Janni 1927

## **DATI TECNICI**

Indicazione di colore: BN

Materia e tecnica: gelatina bromuro d'argento/vetro

Specifiche tecniche: ritocco

### **MISURE**

Tipo misure: supporto primario

Unità di misura: mm

Altezza: 89

Larghezza: 64

Formato: 6x9

## DATI ANALITICI

### ISCRIZIONI [1 / 2]

Classe di appartenenza: documentaria

Tecnica di scrittura: a penna

Posizione: sul supporto primario: sull'emulsione: in alto a sinistra

Autore: Sommariva, Emilio

Trascrizione: 18

### ISCRIZIONI [2 / 2]

Classe di appartenenza: documentaria

Tecnica di scrittura: a matita

Posizione: sul supporto primario: sull'emulsione: in alto a sinistra

Autore: Sommariva, Emilio

Trascrizione: 18

## CONSERVAZIONE

### STATO DI CONSERVAZIONE

Stato di conservazione: discreto

Indicazioni specifiche: alterazioni fisiche / specchio d'argento

## RESTAURI E ANALISI

### RESTAURI

Data: 2002

Descrizione intervento: pulitura

Ente responsabile: BNB, MI

Nome operatore: Studio Berselli s.a.s., Milano

Ente finanziatore: BNB, MI

## CONDIZIONE GIURIDICA E VINCOLI

## CONDIZIONE GIURIDICA

Indicazione generica: proprietà stato

Indicazione specifica: Ministero per i Beni e le Attività Culturali - Biblioteca Nazionale Braidense

Indirizzo: Via Brera, 28

## ACQUISIZIONE

Tipo acquisizione: compravendita

Nome: Sommariva Linda e Sommariva Dalma

Data acquisizione: 1979

Luogo acquisizione: MI/ Milano

## FONTI E DOCUMENTI DI RIFERIMENTO

### DOCUMENTAZIONE FOTOGRAFICA

Codice univoco della risorsa: SC\_F\_SUP-2y010-0003007\_IMG-0000964215

Genere: documentazione allegata

Tipo: negativo/BN

Codice identificativo: 2y010\_3007

Formato: 6x9

Nome del file originale: 2y010\_2841\_1.jpg

### BIBLIOGRAFIA

Genere: bibliografia specifica

Autore: Janni E.

Titolo libro o rivista: Le Vie del Santo. Spiriti e luoghi del poema francescano

Anno di edizione: 1927

Codice scheda bibliografia: 2y010-00001

V., pp., nn.: p. 63

## COMPILAZIONE

### COMPILAZIONE

Anno di redazione: 2002

Nome: Tonti, Stella



Referente scientifico: Ginex, Giovanna

Funzionario responsabile: Falchetti, Donatella

**AGGIORNAMENTO-REVISIONE**

Anno di aggiornamento/revisione: 2010

Nome: Regorda, Patrizia

