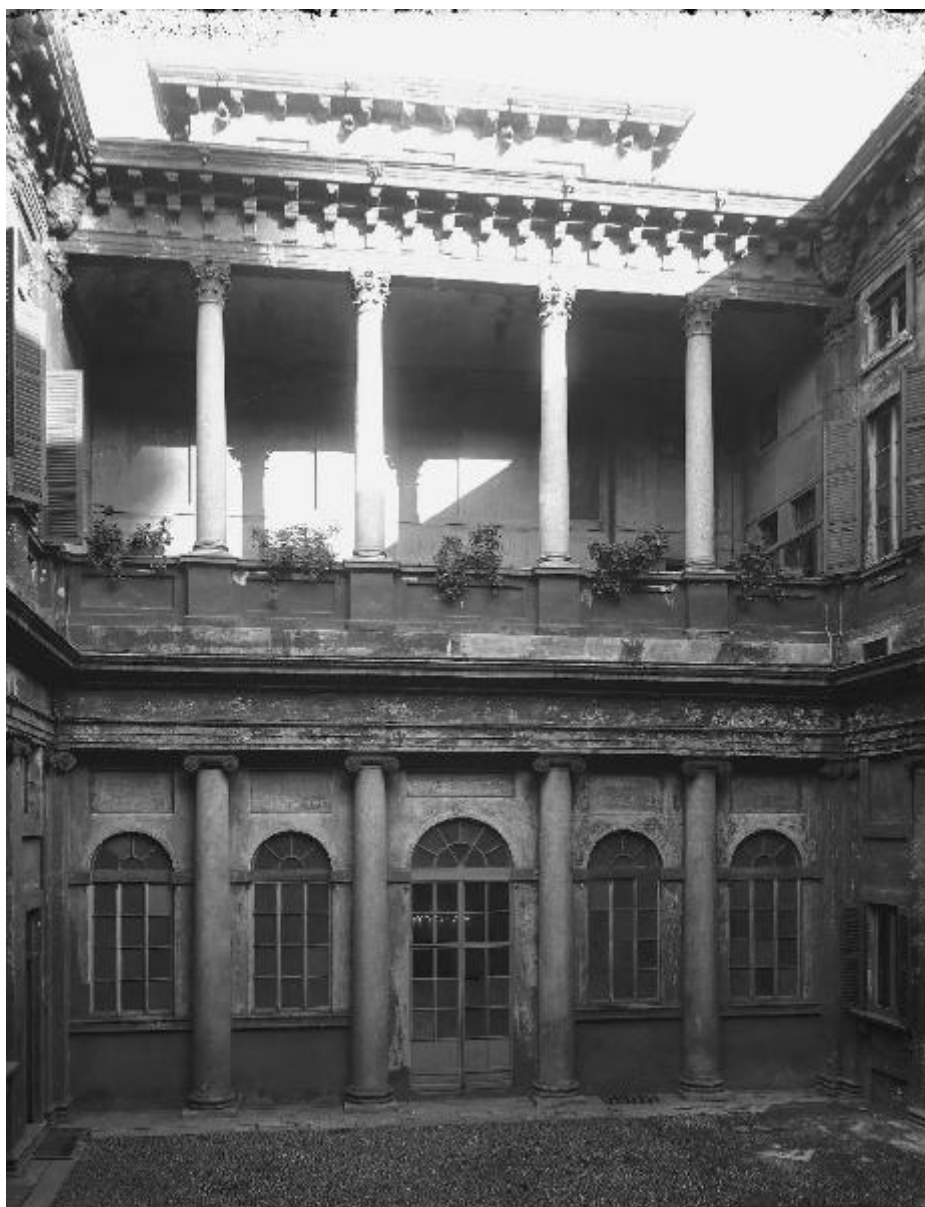


Veduta architettonica. Milano - Palazzo Spinola - Cortile

Sommariva, Emilio



Link risorsa: <https://www.lombardiabeniculturali.it/fotografie/schede/IMM-2y010-0002875/>

Scheda SIRBeC: <https://www.lombardiabeniculturali.it/fotografie/schede-complete/IMM-2y010-0002875/>

CODICI

Unità operativa: 2y010

Numero scheda: 2875

Codice scheda: IMM-2y010-0002875

Tipo di scheda: AFRLIMM

SOGGETTO

SOGGETTO

Indicazioni sul soggetto

Tra il 1916 e il 1930 Emilio Sommariva stabilisce il proprio studio fotografico presso Palazzo Spinola, in via San Paolo 10. I locali dello studio sono situati sopra il Salone d'oro, occupato dalla Società del Giardino

Identificazione: veduta architettonica. Milano - Palazzo Spinola - Cortile

CLASSIFICAZIONE

Altra classificazione: architettura

Tipo classificazione: Classificazione per genere fotografico Archivi dell'Immagine - Regione Lombardia

THESAURUS

Descrittore: architettura

Tipo thesaurus: Thesaurus AESS, Archivi dell'Immagine - Regione Lombardia

LUOGO E DATA DELLA RIPRESA

LOCALIZZAZIONE

Stato: Italia

Regione: Lombardia

Provincia: MI

Comune: Milano

Data: 1922

DATAZIONE GENERICA

Secolo: XX

Frazione di secolo: primo quarto

DATAZIONE SPECIFICA

Da: 1922

A: 1922

DEFINIZIONE CULTURALE

AUTORE DELLA FOTOGRAFIA

Nome di persona o ente: Sommariva, Emilio

Tipo intestazione: P

Dati anagrafici/estremi cronologici: Lodi, 8 dicembre 1883 - Milano, 12 settembre 1956

Riferimento all'intervento: fotografo principale

Codice scheda autore: AUF-2y010-0000001

Motivazione dell'attribuzione: documentazione

COMPILAZIONE

COMPILAZIONE

Anno di redazione: 2002

Nome: Tonti, Stella

Funzionario responsabile: Falchetti D.

SUPPORTO COLLEGATO: AFRLSUP - SUP-2y010-0003043 [1 / 1]

CODICI

Unità operativa: 2y010

Numero scheda: 3043

Codice scheda: SUP-2y010-0003043

RIFERIMENTO SCHEDA IMMAGINE

Codice IDK della scheda immagine: IMM-2y010-0002875

Tipo scheda: F

Livello ricerca: I

CODICE UNIVOCO

Codice regione: 03

Ente schedatore: R03/ MI0185

Ente competente: S27

OGGETTO

OGGETTO

Definizione dell'oggetto: negativo

Natura biblioteconomica dell'oggetto: m

Originalità: originale

QUANTITA'

Numero oggetti/elementi: 1

SOGGETTO

TITOLO

Titolo attribuito: Cortile interno di Palazzo Spinola a Milano

Specifiche titolo: del catalogatore

LOCALIZZAZIONE GEOGRAFICO-AMMINISTRATIVA

INDICAZIONE DEL CONTENITORE FISICO

Codice del contenitore fisico: 21440

Categoria del contenitore fisico: architettura

LOCALIZZAZIONE GEOGRAFICO-AMMINISTRATIVA ATTUALE

Stato: Italia

Regione: Lombardia

Provincia: MI

Nome provincia: Milano

Codice ISTAT comune: 015146

Comune: Milano

COLLOCAZIONE SPECIFICA

Tipologia: palazzo

Denominazione: Palazzo di Brera

Indirizzo: Via Brera, 28

Denominazione struttura conservativa - livello 1: Biblioteca Nazionale Braidense

Tipologia struttura conservativa: biblioteca

Altra denominazione [1 / 11]: Palazzo della Pinacoteca di Brera

Altra denominazione [2 / 11]: Palazzo della Pinacoteca di Brera

Altra denominazione [3 / 11]: Palazzo della Pinacoteca di Brera

Altra denominazione [4 / 11]: Palazzo della Pinacoteca di Brera

Altra denominazione [5 / 11]: Palazzo della Pinacoteca di Brera

Altra denominazione [6 / 11]: Palazzo della Pinacoteca di Brera

Altra denominazione [7 / 11]: Palazzo dell'Accademia di Brera

Altra denominazione [8 / 11]: Palazzo dell'Accademia di Brera

Altra denominazione [9 / 11]: Palazzo dell'Accademia di Brera

Altra denominazione [10 / 11]: Palazzo dell'Accademia di Brera

Altra denominazione [11 / 11]: Palazzo dell'Accademia di Brera

UBICAZIONE

UBICAZIONE FOTO

Fondo: Sommariva

Sezione: SOM

Contenitore: 9

Specifiche: Contenitore SOM 9

Collocazione: SOM. C. Is. III. 3

Altra segnatura: SOM. C. Is. III. 3

INVENTARIO

Data: 2002

Numero di inventario generale: 3043

Numero di inventario di categoria: 664211/3043

CRONOLOGIA

CRONOLOGIA GENERICA

Secolo: XX

Frazione di secolo: primo quarto

CRONOLOGIA SPECIFICA

Da: 1922

A: 1922

MOTIVAZIONE CRONOLOGIA

Motivazione: iscrizione

Specifiche: numero di lastra

DATI TECNICI

Indicazione di colore: BN

Materia e tecnica: gelatina bromuro d'argento/vetro

Specifiche tecniche: ritocco

MISURE

Tipo misure: supporto primario

Unità di misura: mm

Altezza: 297

Larghezza: 238

Formato: 24x30

DATI ANALITICI

ISCRIZIONI

Classe di appartenenza: documentaria

Tecnica di scrittura: incisa su emulsione

Posizione: sul supporto primario: in basso a destra

Autore: Sommariva, Emilio

Trascrizione: 24251

CONSERVAZIONE

STATO DI CONSERVAZIONE

Stato di conservazione: mediocre

Indicazioni specifiche: alterazioni biologiche / alterazioni fisiche / decomposizioni

RESTAURI E ANALISI

RESTAURI

Data: 2002

Descrizione intervento: pulitura, rimozione macchie

Ente responsabile: BNB, MI

Nome operatore: Studio Berselli s.a.s., Milano

Ente finanziatore: BNB, MI

CONDIZIONE GIURIDICA E VINCOLI

CONDIZIONE GIURIDICA

Indicazione generica: proprietà stato

Indicazione specifica: Ministero per i Beni e le Attività Culturali - Biblioteca Nazionale Braidense

Indirizzo: Via Brera, 28

ACQUISIZIONE

Tipo acquisizione: compravendita

Nome: Sommariva Linda e Sommariva Dalma

Data acquisizione: 1979

Luogo acquisizione: MI/ Milano

FONTI E DOCUMENTI DI RIFERIMENTO

DOCUMENTAZIONE FOTOGRAFICA

Codice univoco della risorsa: SC_F_SUP-2y010-0003043_IMG-0000964251

Genere: documentazione allegata

Tipo: negativo/BN

Codice identificativo: 2y010_3043

Formato: 24x30

Nome del file originale: 2y010_2875_1.jpg

BIBLIOGRAFIA [1 / 3]

Genere: bibliografia di confronto

Autore: Bruschetti A./ Magistretti M./ Madini P.

Titolo libro o rivista: Il Palazzo Spinola e la Società del Giardino in Milano

Anno di edizione: 1919

Codice scheda bibliografia: 2y010-00001

V., pp., nn.: pp. 177-205

BIBLIOGRAFIA [2 / 3]

Genere: bibliografia di confronto

Autore: Rivista Illustrata

Titolo libro o rivista: La Rivista Illustrata del Popolo d'Italia

Anno di edizione: 1925

Codice scheda bibliografia: 2y010-00002

V., tavv., figg.: a. III, n. 9, t. fuori testo

BIBLIOGRAFIA [3 / 3]

Genere: bibliografia di confronto

Autore: Bascapè G. C.

Titolo libro o rivista: I Palazzi della Vecchia Milano

Anno di edizione: 1977

Codice scheda bibliografia: 2y010-00003

V., pp., nn.: pp. 278-281

COMPILAZIONE

COMPILAZIONE

Anno di redazione: 2002

Nome: Tonti, Stella

Referente scientifico: Ginex, Giovanna

Funzionario responsabile: Falchetti, Donatella

