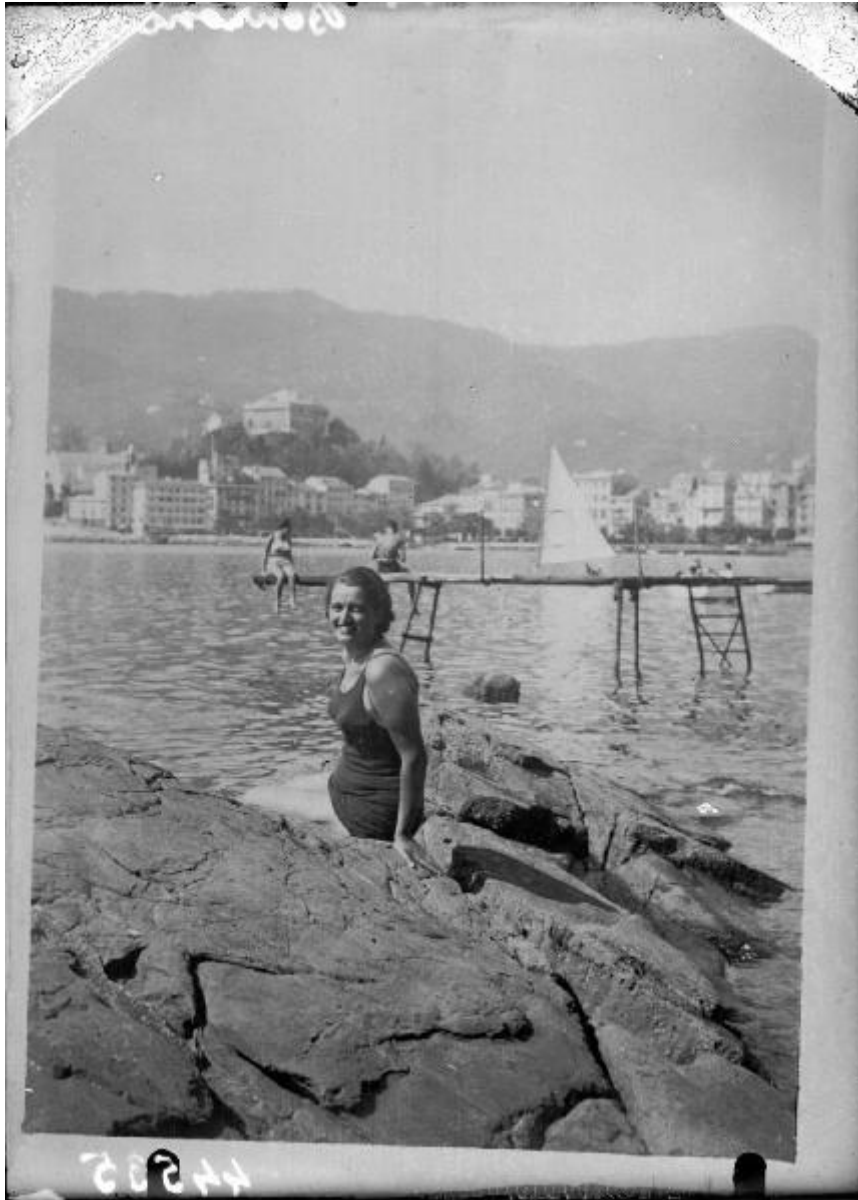


## Ritratto femminile. Elisa Benzoni Trovati

Anonimo; Sommariva, Emilio



Link risorsa: <https://www.lombardiabeniculturali.it/fotografie/schede/IMM-2y010-0004558/>

Scheda SIRBeC: <https://www.lombardiabeniculturali.it/fotografie/schede-complete/IMM-2y010-0004558/>

## CODICI

Unità operativa: 2y010

Numero scheda: 4558

Codice scheda: IMM-2y010-0004558

Tipo di scheda: AFRLIMM

Identificazione: ritratto femminile. Elisa Benzoni Trovati

## SOGGETTO

### CLASSIFICAZIONE

Altra classificazione: ritratto

Tipo classificazione: Classificazione per genere fotografico Archivi dell'Immagine - Regione Lombardia

### THESAURUS

Descrittore: biografia / ritratto

Tipo thesaurus: Thesaurus AESS, Archivi dell'Immagine - Regione Lombardia

## LUOGO E DATA DELLA RIPRESA

### LOCALIZZAZIONE

Stato: Italia

Data: 1920-1938

### DATAZIONE GENERICA

Secolo: XX

Frazione di secolo: prima metà

### DATAZIONE SPECIFICA

Da: 1920

Validità: ca.

A: 1938

Validità: ante

## DEFINIZIONE CULTURALE

**AUTORE DELLA FOTOGRAFIA [1 / 2]**

Nome di persona o ente: Anonimo

Tipo intestazione: P

Dati anagrafici/estremi cronologici: Anonimo

Riferimento all'intervento: fotografo inventore

Codice scheda autore: AUF-LOM60-0000176

Motivazione dell'attribuzione: n.r. [non rilevabile]

**AUTORE DELLA FOTOGRAFIA [2 / 2]**

Nome di persona o ente: Sommariva, Emilio

Tipo intestazione: P

Dati anagrafici/estremi cronologici: Lodi, 8 dicembre 1883 - Milano, 12 settembre 1956

Riferimento all'intervento: fotografo principale

Codice scheda autore: AUF-2y010-0000001

Motivazione dell'attribuzione: iscrizione

## COMPILAZIONE

**COMPILAZIONE**

Anno di redazione: 2003

Nome: Casone, Laura

Funzionario responsabile: Falchetti D.

**AGGIORNAMENTO-REVISIONE**

Data: 2010

Nome: Regorda P.

## SUPPORTO COLLEGATO: AFRLSUP - SUP-2y010-0004949 [1 / 1]

### CODICI

Unità operativa: 2y010

Numero scheda: 4949

Codice scheda: SUP-2y010-0004949

### RIFERIMENTO SCHEDA IMMAGINE

Codice IDK della scheda immagine: IMM-2y010-0004558

Tipo scheda: F

Livello ricerca: I

### CODICE UNIVOCO

Codice regione: 03

Ente schedatore: R03/ MI0185

Ente competente: S27

### OGGETTO

#### OGGETTO

Definizione dell'oggetto: negativo

Natura biblioteconomica dell'oggetto: m

Originalità: riproduzione

#### QUANTITA'

Numero oggetti/elementi: 1

### SOGGETTO

#### TITOLO

Titolo attribuito: Ritratto di Elisa Benzoni Trovati

Specifiche titolo: del catalogatore

### LOCALIZZAZIONE GEOGRAFICO-AMMINISTRATIVA

#### INDICAZIONE DEL CONTENITORE FISICO

Codice del contenitore fisico: 21440

Categoria del contenitore fisico: architettura

### **LOCALIZZAZIONE GEOGRAFICO-AMMINISTRATIVA ATTUALE**

Stato: Italia

Regione: Lombardia

Provincia: MI

Nome provincia: Milano

Codice ISTAT comune: 015146

Comune: Milano

### **COLLOCAZIONE SPECIFICA**

Tipologia: palazzo

Denominazione: Palazzo di Brera

Indirizzo: Via Brera, 28

Denominazione struttura conservativa - livello 1: Biblioteca Nazionale Braidense

Tipologia struttura conservativa: biblioteca

Altra denominazione [1 / 11]: Palazzo della Pinacoteca di Brera

Altra denominazione [2 / 11]: Palazzo della Pinacoteca di Brera

Altra denominazione [3 / 11]: Palazzo della Pinacoteca di Brera

Altra denominazione [4 / 11]: Palazzo della Pinacoteca di Brera

Altra denominazione [5 / 11]: Palazzo della Pinacoteca di Brera

Altra denominazione [6 / 11]: Palazzo della Pinacoteca di Brera

Altra denominazione [7 / 11]: Palazzo dell'Accademia di Brera

Altra denominazione [8 / 11]: Palazzo dell'Accademia di Brera

Altra denominazione [9 / 11]: Palazzo dell'Accademia di Brera

Altra denominazione [10 / 11]: Palazzo dell'Accademia di Brera

Altra denominazione [11 / 11]: Palazzo dell'Accademia di Brera

## **UBICAZIONE**

### **UBICAZIONE FOTO**

Fondo: Sommariva

Sezione: SOM

Contenitore: 259

Specifiche: Contenitore SOM 259

Collocazione: SOM. G. Is. I. 4

Altra segnatura: SOM. G. Is. I. 4

## **INVENTARIO**

Data: 2003

Numero di inventario generale: 4949

Numero di inventario di categoria: 664211/4949

## **CRONOLOGIA**

### **CRONOLOGIA GENERICA**

Secolo: XX

Frazione di secolo: secondo quarto

### **CRONOLOGIA SPECIFICA**

Da: 1938

A: 1938

### **MOTIVAZIONE CRONOLOGIA [1 / 2]**

Motivazione: documentazione

Specifiche: libri inventario

### **MOTIVAZIONE CRONOLOGIA [2 / 2]**

Motivazione: iscrizione

Specifiche: numero di lastra

## **PRODUZIONE E DIFFUSIONE**

### **RESPONSABILITA'**

Nome di persona o ente: Sommariva, Emilio

Tipo intestazione: P

Dati anagrafici/estremi cronologici: Lodi, 8 dicembre 1883 - Milano, 12 settembre 1956

Luogo: Milano

Data: 1938

Codice scheda autore: AUF-2y010-0000001

Riferimento al ruolo: fotografo riproduttore

Motivazione dell'attribuzione: documentazione

## DATI TECNICI

Indicazione di colore: BN

Materia e tecnica: gelatina bromuro d'argento/vetro

Specifiche tecniche: ritocco

### MISURE

Tipo misure: supporto primario

Unità di misura: mm

Altezza: 89

Larghezza: 64

Formato: 6x9

## DATI ANALITICI

### ISCRIZIONI [1 / 2]

Classe di appartenenza: documentaria

Tecnica di scrittura: a penna

Posizione: sul supporto primario: sull'emulsione: in basso a destra

Trascrizione: 44535

### ISCRIZIONI [2 / 2]

Classe di appartenenza: didascalica

Tecnica di scrittura: a penna

Posizione: sul supporto primario: sull'emulsione: in alto a destra

Trascrizione: Benzoni

## CONSERVAZIONE

### STATO DI CONSERVAZIONE

Stato di conservazione: discreto

Indicazioni specifiche: alterazioni fisiche / macchie / specchio d'argento

## RESTAURI E ANALISI

### RESTAURI

Data: 2003

Descrizione intervento: pulitura

Ente responsabile: BNB, MI

Nome operatore: Trevisan R. (Corso di restauro della fotografia, Accademia BB. AA. Brera, a.a. 2002/03)

## CONDIZIONE GIURIDICA E VINCOLI

### CONDIZIONE GIURIDICA

Indicazione generica: proprietà stato

Indicazione specifica: Ministero per i Beni e le Attività Culturali - Biblioteca Nazionale Braidense

Indirizzo: Via Brera, 28

### ACQUISIZIONE

Tipo acquisizione: compravendita

Nome: Sommariva Linda e Sommariva Dalma

Data acquisizione: 1979

Luogo acquisizione: MI/ Milano

## FONTI E DOCUMENTI DI RIFERIMENTO

### DOCUMENTAZIONE FOTOGRAFICA

Codice univoco della risorsa: SC\_F\_SUP-2y010-0004949\_IMG-0000966157

Genere: documentazione allegata

Tipo: negativo/BN

Codice identificativo: 2y010\_4949

Formato: 6x9

Nome del file originale: 2y010\_4558\_1.jpg



## COMPILAZIONE

### COMPILAZIONE

Anno di redazione: 2003

Nome: Casone, Laura

Referente scientifico: Ginex, Giovanna

Funzionario responsabile: Falchetti, Donatella

### AGGIORNAMENTO-REVISIONE

Anno di aggiornamento/revisione: 2010

Nome: Regorda, Patrizia

