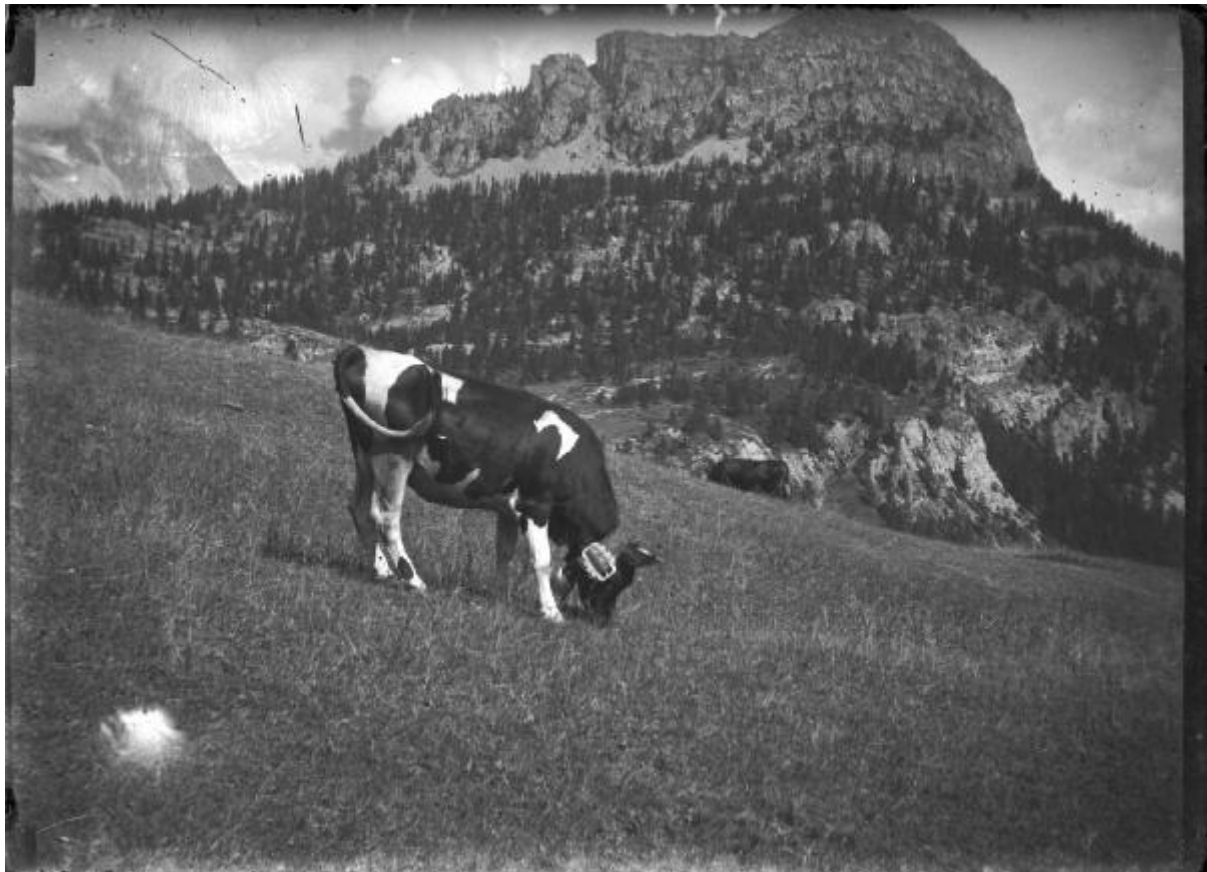


# Paesaggio. Valdigne - Pré Saint Didier - Veduta di un pascolo

Sommariva, Emilio



Link risorsa: <https://www.lombardiabeniculturali.it/fotografie/schede/IMM-2y010-0004623/>

Scheda SIRBeC: <https://www.lombardiabeniculturali.it/fotografie/schede-complete/IMM-2y010-0004623/>

## CODICI

Unità operativa: 2y010

Numero scheda: 4623

Codice scheda: IMM-2y010-0004623

Tipo di scheda: AFRLIMM

Identificazione: paesaggio. Valdigne - Pré Saint Didier - Veduta di un pascolo

## SOGGETTO

### CLASSIFICAZIONE

Altra classificazione: paesaggio

Tipo classificazione: Classificazione per genere fotografico Archivi dell'Immagine - Regione Lombardia

### THESAURUS [1 / 3]

Descrittore: montagna

Tipo thesaurus: Thesaurus AESS, Archivi dell'Immagine - Regione Lombardia

### THESAURUS [2 / 3]

Descrittore: alpeggio

Tipo thesaurus: Thesaurus AESS, Archivi dell'Immagine - Regione Lombardia

### THESAURUS [3 / 3]

Descrittore: animali

Tipo thesaurus: Thesaurus AESS, Archivi dell'Immagine - Regione Lombardia

## LUOGO E DATA DELLA RIPRESA

### LOCALIZZAZIONE

Stato: Italia

Regione: Valle d'Aosta

Provincia: AO

Comune: PRE'-SAINT-DIDIER

Data: 1921

### DATAZIONE GENERICA

Secolo: XX

Frazione di secolo: primo quarto

#### **DATAZIONE SPECIFICA**

Da: 1921

A: 1921

### **DEFINIZIONE CULTURALE**

#### **AUTORE DELLA FOTOGRAFIA**

Nome di persona o ente: Sommariva, Emilio

Tipo intestazione: P

Dati anagrafici/estremi cronologici: Lodi, 8 dicembre 1883 - Milano, 12 settembre 1956

Riferimento all'intervento: fotografo principale

Codice scheda autore: AUF-2y010-0000001

Motivazione dell'attribuzione: documentazione

### **COMPILAZIONE**

#### **COMPILAZIONE**

Anno di redazione: 2003

Nome: Casone, Laura

Funzionario responsabile: Falchetti D.

## SUPPORTO COLLEGATO: AFRLSUP - SUP-2y010-0005018 [1 / 1]

### CODICI

Unità operativa: 2y010

Numero scheda: 5018

Codice scheda: SUP-2y010-0005018

### RIFERIMENTO SCHEDA IMMAGINE

Codice IDK della scheda immagine: IMM-2y010-0004623

Tipo scheda: F

Livello ricerca: I

### CODICE UNIVOCO

Codice regione: 03

Ente schedatore: R03/ MI0185

Ente competente: S27

### OGGETTO

#### OGGETTO

Definizione dell'oggetto: negativo

Natura biblioteconomica dell'oggetto: m

Originalità: originale

#### QUANTITA'

Numero oggetti/elementi: 1

### SOGGETTO

#### TITOLO

Titolo attribuito: Pascoli a Pré Saint Didier

Specifiche titolo: del catalogatore

### LOCALIZZAZIONE GEOGRAFICO-AMMINISTRATIVA

#### INDICAZIONE DEL CONTENITORE FISICO

Codice del contenitore fisico: 21440

Categoria del contenitore fisico: architettura

### **LOCALIZZAZIONE GEOGRAFICO-AMMINISTRATIVA ATTUALE**

Stato: Italia

Regione: Lombardia

Provincia: MI

Nome provincia: Milano

Codice ISTAT comune: 015146

Comune: Milano

### **COLLOCAZIONE SPECIFICA**

Tipologia: palazzo

Denominazione: Palazzo di Brera

Indirizzo: Via Brera, 28

Denominazione struttura conservativa - livello 1: Biblioteca Nazionale Braidense

Tipologia struttura conservativa: biblioteca

Altra denominazione [1 / 11]: Palazzo della Pinacoteca di Brera

Altra denominazione [2 / 11]: Palazzo della Pinacoteca di Brera

Altra denominazione [3 / 11]: Palazzo della Pinacoteca di Brera

Altra denominazione [4 / 11]: Palazzo della Pinacoteca di Brera

Altra denominazione [5 / 11]: Palazzo della Pinacoteca di Brera

Altra denominazione [6 / 11]: Palazzo dell'Accademia di Brera

Altra denominazione [7 / 11]: Palazzo dell'Accademia di Brera

Altra denominazione [8 / 11]: Palazzo della Pinacoteca di Brera

Altra denominazione [9 / 11]: Palazzo dell'Accademia di Brera

Altra denominazione [10 / 11]: Palazzo dell'Accademia di Brera

Altra denominazione [11 / 11]: Palazzo dell'Accademia di Brera

## **UBICAZIONE**

### **UBICAZIONE FOTO**

Fondo: Sommariva

Sezione: SOM

Specifiche: Contenitore SOM

Collocazione: SOM. G. Is. III. 304

Altra segnatura: SOM. G. Is. III. 304

## **INVENTARIO**

Data: 2003

Numero di inventario generale: 5018

Numero di inventario di categoria: 664211/5018

## **CRONOLOGIA**

### **CRONOLOGIA GENERICA**

Secolo: XX

Frazione di secolo: primo quarto

### **CRONOLOGIA SPECIFICA**

Da: 1921

A: 1921

### **MOTIVAZIONE CRONOLOGIA**

Motivazione: documentazione

Specifiche: contenitore delle lastre

## **DATI TECNICI**

Indicazione di colore: BN

Materia e tecnica: gelatina bromuro d'argento/vetro

Specifiche tecniche: ritocco

### **MISURE**

Tipo misure: supporto primario

Unità di misura: mm

Altezza: 64

Larghezza: 89

Formato: 6x9

## CONSERVAZIONE

### STATO DI CONSERVAZIONE

Stato di conservazione: discreto

Indicazioni specifiche: abrasioni / alterazioni biologiche / decomposizioni / specchio d'argento

## RESTAURI E ANALISI

### RESTAURI

Data: 2003

Descrizione intervento: pulitura

Ente responsabile: BNB, MI

Nome operatore: Palladino A. (Corso di restauro della fotografia, Accademia BB. AA. Brera, a.a. 2002/03)

## CONDIZIONE GIURIDICA E VINCOLI

### CONDIZIONE GIURIDICA

Indicazione generica: proprietà stato

Indicazione specifica: Ministero per i Beni e le Attività Culturali - Biblioteca Nazionale Braidense

Indirizzo: Via Brera, 28

### ACQUISIZIONE

Tipo acquisizione: compravendita

Nome: Sommariva Linda e Sommariva Dalma

Data acquisizione: 1979

Luogo acquisizione: MI/ Milano

## FONTI E DOCUMENTI DI RIFERIMENTO

### DOCUMENTAZIONE FOTOGRAFICA

Codice univoco della risorsa: SC\_F\_SUP-2y010-0005018\_IMG-0000966226

Genere: documentazione allegata

Tipo: negativo/BN

Codice identificativo: 2y010\_5018

Formato: 6x9

Nome del file originale: 2y010\_4623\_1.jpg

## **COMPILAZIONE**

### **COMPILAZIONE**

Anno di redazione: 2003

Nome: Casone, Laura

Referente scientifico: Ginex, Giovanna

Funzionario responsabile: Falchetti, Donatella

### **AGGIORNAMENTO-REVISIONE**

Anno di aggiornamento/revisione: 2010

Nome: Regorda, Patrizia



